



## 2. RECURSOS HUMANOS



## 2.1 PERSONAL ADMINISTRATIVO

El personal administrativo de planta del INTEP está integrado por 24 funcionarios 13 mujeres y 11 hombres. La clasificación por niveles es la siguiente: 2 directivos, 6 profesionales, 3 técnicos, 13 asistentes. En cuanto al grado de formación el 8% poseen título de maestría, el 12% tienen una especialización, el 32% son profesionales universitarios, el 8% tienen título de tecnólogo, el 16% son técnicos, el 20% son bachilleres y el 4% tienen título de primaria.

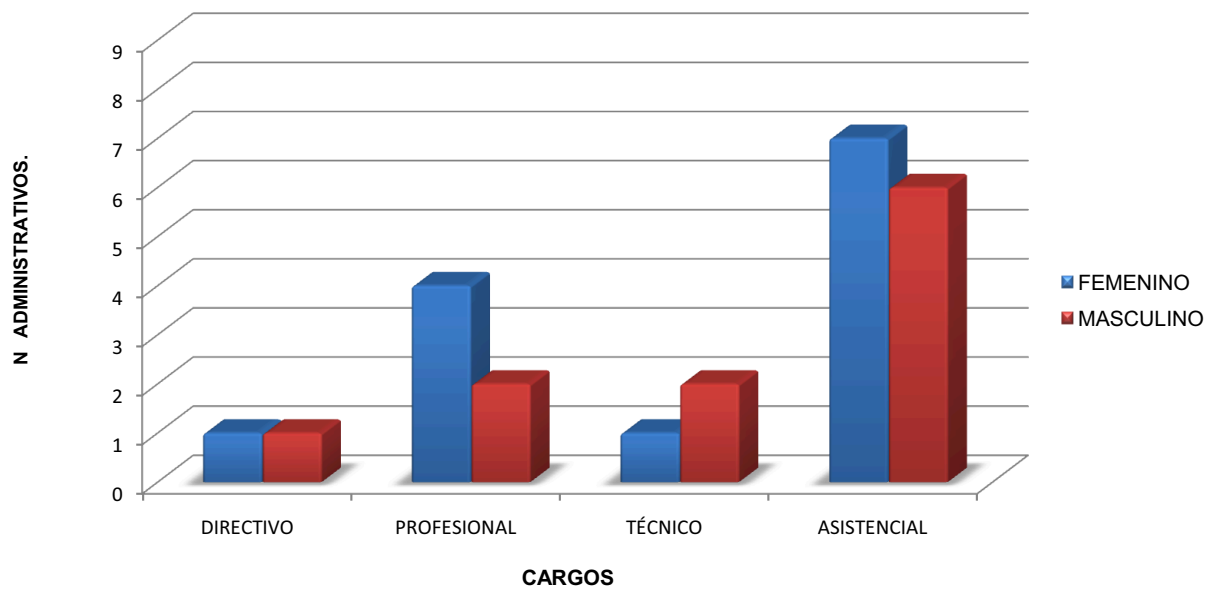


Tabla 12 . CLASIFICACIÓN DEL PERSONAL ADMINISTRATIVO DE PLANTA POR NIVELES

CARGOS	FEMENINO	%	MASCULINO	%	TOTAL
DIRECTIVO	1	8	1	9	2
PROFESIONAL	4	31	2	18	6
TÉCNICO	1	8	2	18	3
ASISTENCIAL	7	54	6	55	13
TOTAL	13	100	11	100	24

Fuente: Secretaría General  
Fecha: 09 de febrero de 2010

Gráfico No. 17 CLASIFICACIÓN DEL PERSONAL ADMINISTRATIVO DE PLANTA  
POR NIVELES AÑO 2009



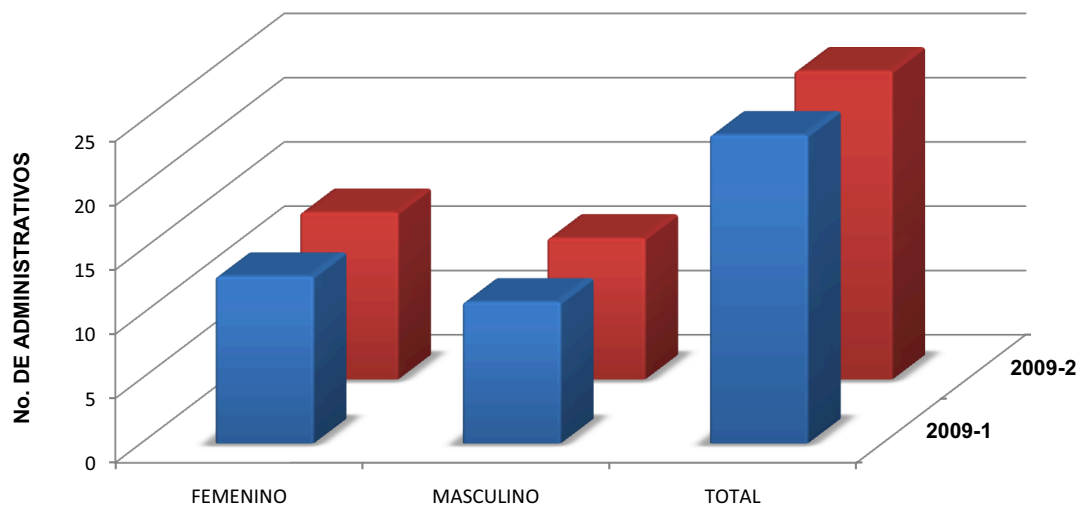


**Tabla 12.1 CLASIFICACIÓN DE LOS ADMINISTRATIVOS DE PLANTA POR SEXO**

SEXO	2009-1	%	2009-2	%
FEMENINO	13	54	13	54
MASCULINO	11	46	11	46
TOTAL	24	100	24	100

Fuente: Secretaría General  
Fecha: 09 de febrero de 2010

**Gráfico No. 17.1 CLASIFICACIÓN DE LOS ADMINISTRATIVOS POR SEXO AÑO 2009**





Instituto de Educación Técnica Profesional de Roldanillo, Valle - INTEP  
**PERSONAL ADMINISTRATIVO**

**Tabla 13. DISTRIBUCIÓN PERSONAL ADMINISTRATIVO POR CARGOS**

<b>NOMBRE DEL CARGO</b>	<b>CODIGO</b>	<b>GRADO</b>
<b>RECTORIA</b>		
RECTORA DE INSTITUCION TECNICA PROFESIONAL	0151	05
SECRETARIA	4178	13
<b>PLANTA GLOBAL</b>		
SECRETARIO GENERAL DE INSTITUCION TECNICA PROFESIONAL	0161	01
PROFESIONAL UNIVERSITARIO	2044	03
PROFESIONAL UNIVERSITARIO	2044	03
PROFESIONAL UNIVERSITARIO	2044	02
PROFESIONAL UNIVERSITARIO	2044	02
PROFESIONAL UNIVERSITARIO	2044	02
PROFESIONAL UNIVERSITARIO	2044	01
TECNICO	3100	12
TECNICO OPERATIVO	3132	09
TECNICO ADMINISTRATIVO	3124	07
PAGADOR	4173	18
AUXILIAR ADMINISTRATIVO	4044	11
AUXILIAR ADMINISTRATIVO	4044	05
AUXILIAR ADMINISTRATIVO	4044	02
AYUDANTE	4069	03
SECRETARIO	4178	10
SECRETARIO	4178	10
SECRETARIO	4178	10
CELADOR	4097	04
CELADOR	4097	04
CELADOR	4097	03
AUXILIAR DE SERVICIOS GENERALES	4064	05
AUXILIAR DE SERVICIOS GENERALES	4064	02

Fuente: Secretaría General

Fecha: 09 de febrero de 2010



Instituto de Educación Técnica Profesional de Roldanillo, Valle - INTEP  
**PERSONAL ADMINISTRATIVO**

**Tabla 14. DISTRIBUCIÓN DEL PERSONAL ADMINISTRATIVO POR DEPENDENCIAS**

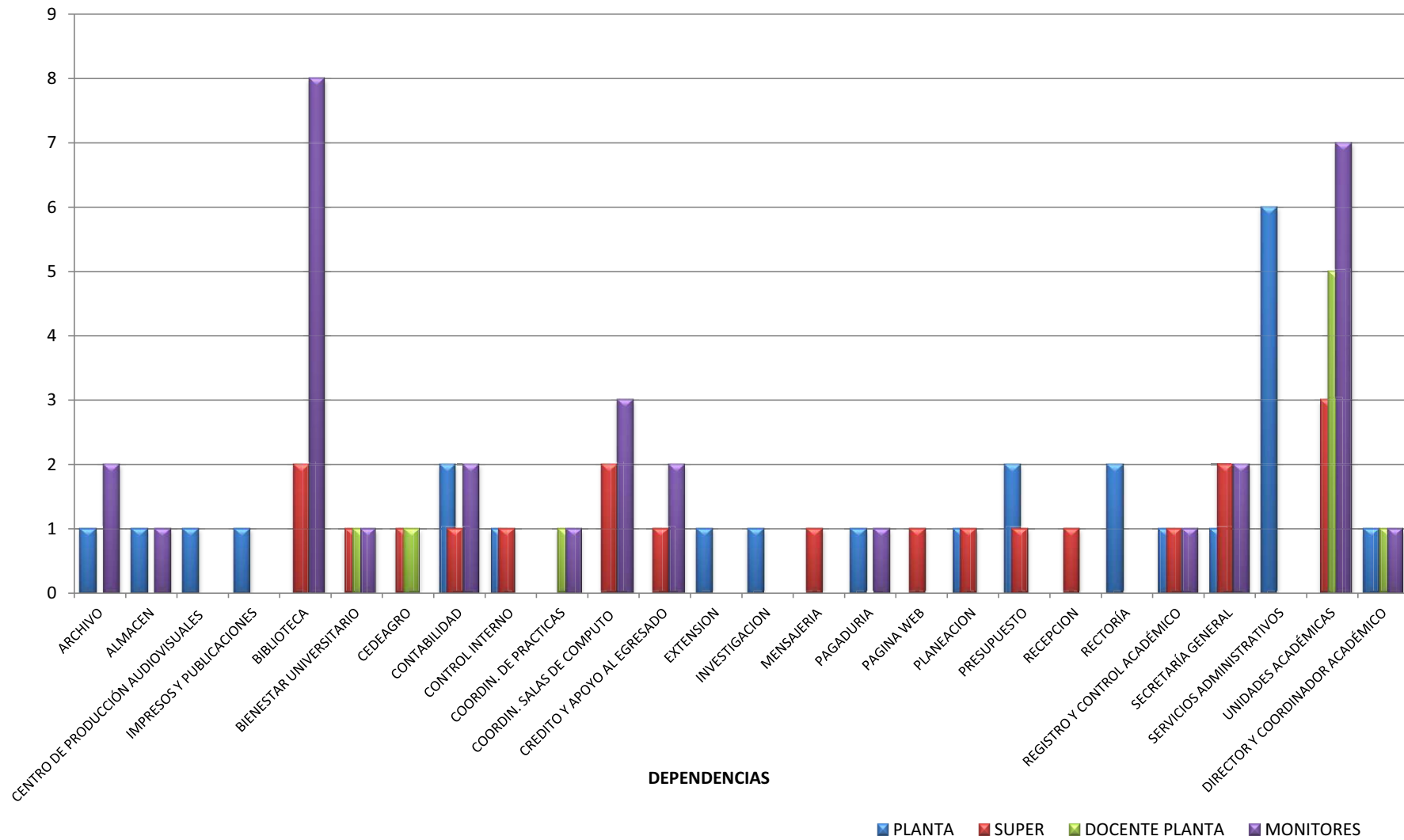
N°	DEPENDENCIAS	PERSONAL				TOTAL
		PLANTA	SUPER	DOCENTE PLANTA	MONITORES	
1	ARCHIVO	1	0	0	2	3
2	ALMACEN	1	0	0	1	2
3	CENTRO DE PRODUCCIÓN AUDIOVISUALES	1	0	0	0	1
4	IMPRESOS Y PUBLICACIONES	1	0	0	0	1
5	BIBLIOTECA	0	2	0	8	10
6	BIENESTAR UNIVERSITARIO	0	1	1	1	3
7	CEDEAGRO	0	1	1	0	2
8	CONTABILIDAD	2	1	0	2	5
9	CONTROL INTERNO	1	1	0	0	2
10	COORDIN. DE PRACTICAS	0	0	1	1	2
11	COORDIN. SALAS DE COMPUTO	0	2	0	3	5
12	CREDITO Y APOYO AL EGRESADO	0	1	0	2	3
13	EXTENSION	1	0	0	0	1
14	INVESTIGACION	1	0	0	0	1
15	MENSAJERIA	0	1	0	0	1
16	PAGADURIA	1	0	0	1	2
17	PAGINA WEB	0	1	0	0	1
18	PLANEACION	1	1	0	0	2
19	PRESUPUESTO	2	1	0	0	3
20	RECEPCION	0	1	0	0	1
21	RECTORIA	2	0	0	0	2
22	REGISTRO Y CONTROL ACADÉMICO	1	1	0	1	3
23	SECRETARÍA GENERAL	1	2	0	2	5
24	SERVICIOS ADMINISTRATIVOS	6	0	0	0	6
25	UNIDADES ACADÉMICAS	0	3	5	7	15
26	DIRECTOR Y COORDINADOR ACADÉMICO	1	0	1	1	3
	<b>TOTAL</b>	<b>24</b>	<b>20</b>	<b>9</b>	<b>32</b>	<b>85</b>

Fuente: Secretaría General

Fecha: 09 de febrero de 2010



**Gráfico No. 18 PERSONAL ADMINISTRATIVO POR DEPENDENCIAS 2009**



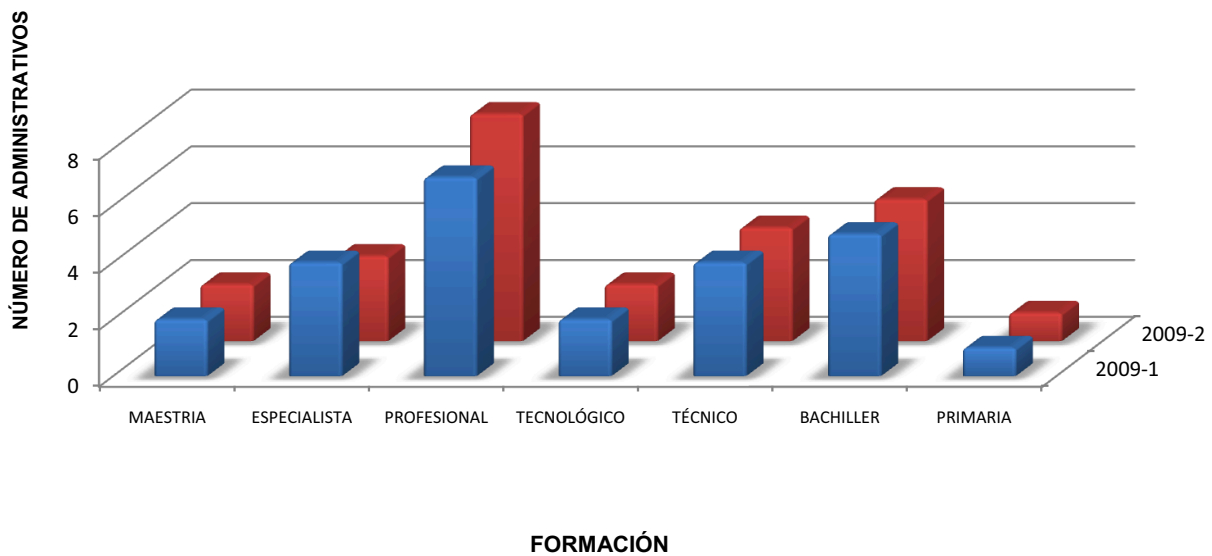


**Tabla 15. GRADO DE FORMACIÓN DE LOS ADMINISTRATIVOS DE PLANTA AÑO 2009**

TITULO	2009-1	%	2009-2	%
MAESTRIA	2	8	2	8
ESPECIALISTA	4	16	3	12
PROFESIONAL	7	28	8	32
TECNOLÓGICO	2	8	2	8
TÉCNICO	4	16	4	16
BACHILLER	5	20	5	20
PRIMARIA	1	4	1	4
TOTAL	25	100	25	100

Fuente: Secretaría General  
Fecha: 09 de febrero de 2010

**Gráfico No. 19 GRADO DE FORMACIÓN DE LOS ADMINISTRATIVOS DE PLANTA AÑO 2009**







## **2.2 PERSONAL DOCENTE**

El personal docente de planta del INTEP está integrado por 23 funcionarios: 5 de tiempo completo y 18 de medio tiempo, de los cuales 9 son mujeres y 14 hombres. Con referencia a la formación académica de los docentes de planta; 2 tienen título de magister, 17 son especialistas y 4 son profesionales.

En la modalidad de vinculación ocasional en el año 2009, se contó con 20 funcionarios: 9 mujeres y 11 hombres; 19 con dedicación de medio tiempo y 1 con dedicación de tiempo completo. La formación académica dichos docentes es de: 2 con título de magister, 11 especialistas, 5 profesionales y 2 técnicos.

Los Docentes con vinculación de Hora Cátedra en el 2009-1 fueron de 98 funcionarios y para el 2009-2 fue de 95. La formación académica de los docentes es: 8 magister, 40 especialistas, 36 profesionales y 14 técnicos profesionales.

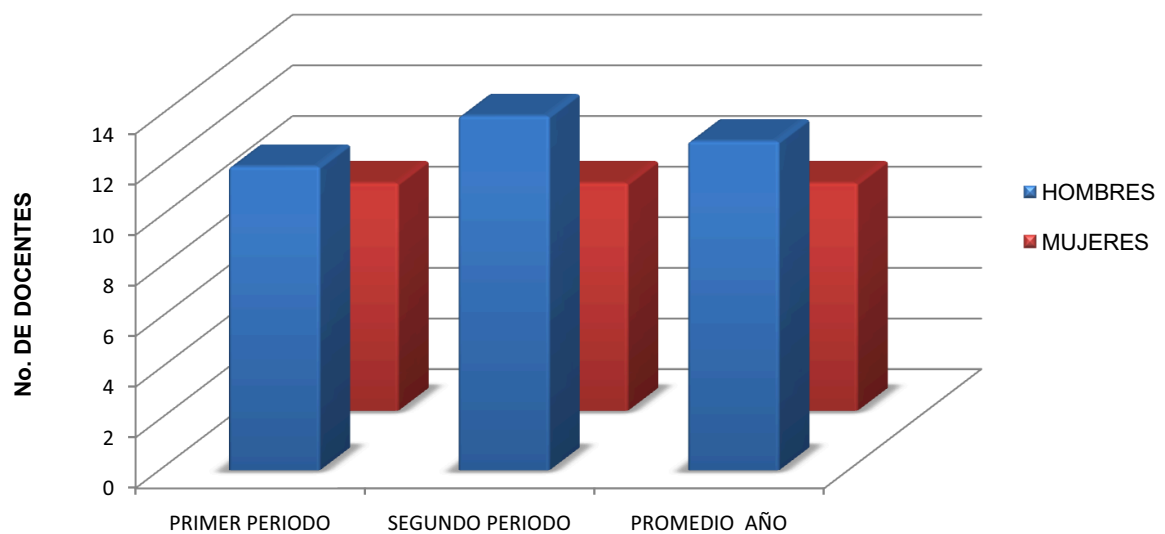


**Tabla 16. CLASIFICACIÓN DE LOS DOCENTES DE PLANTA POR SEXO AÑO 2009**

SEXO	HOMBRES	%	MUJERES	%	TOTAL
PRIMER PERIODO	12	57	9	43	21
SEGUNDO PERIODO	14	61	9	39	23
PROMEDIO AÑO	13	59	9	41	22

Fuente: Secretaría General  
Fecha: 09 de febrero de 2010

**Gráfico No. 20 DOCENTES DE PLANTA POR SEXO AÑO 2009**





**Tabla 16.1 CLASIFICACIÓN DE LOS DOCENTES OCASIONALES POR SEXO AÑO 2009**

SEXO	HOMBRES	%	MUJERES	%	TOTAL
PRIMER PERIODO	11	55	9	45	20
SEGUNDO PERIODO	11	55	9	45	20
PROMEDIO	11	55	9	45	20

Fuente: Secretaría General  
Fecha: 09 de febrero de 2010

**Gráfico No. 20.1 DOCENTES OCASIONALES POR SEXO AÑO 2009**

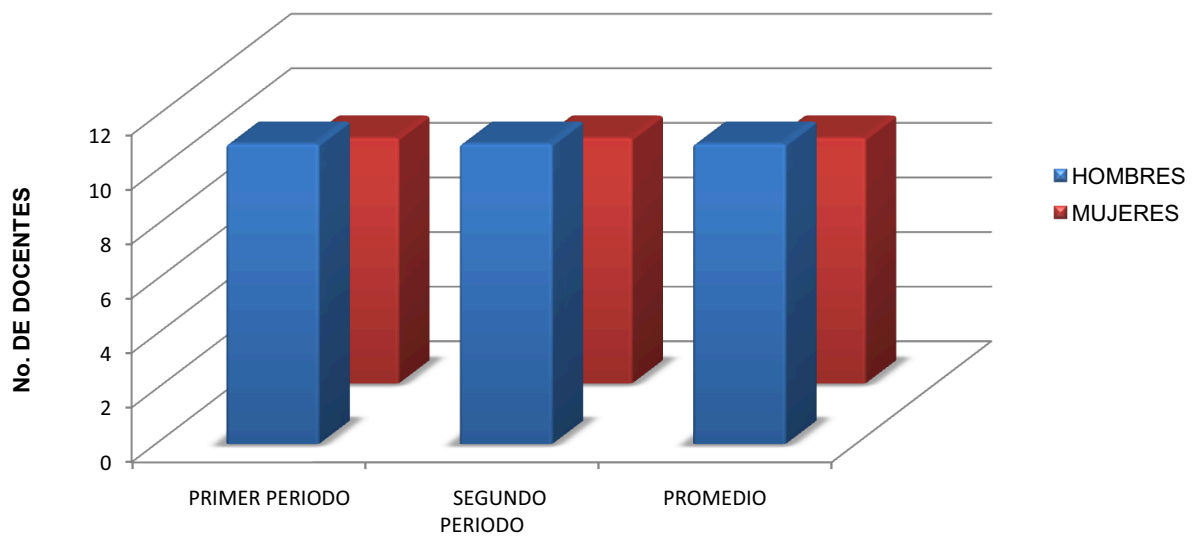




Tabla 16.2 CLASIFICACIÓN DE LOS DOCENTES CATEDRATICOS POR SEXO AÑO 2009

SEXO	HOMBRES	%	MUJERES	%	TOTAL
PRIMER PERIODO	67	68	31	32	98
SEGUNDO PERIODO	61	64	34	36	95
TOTAL AÑO	128	133	65	67	193
PROMEDIO	64	66	33	34	97

Fuente: Secretaría General  
Fecha: 09 de febrero de 2010

Gráfico No. 20.2 DOCENTES CATEDRATICOS POR SEXO AÑO 2009

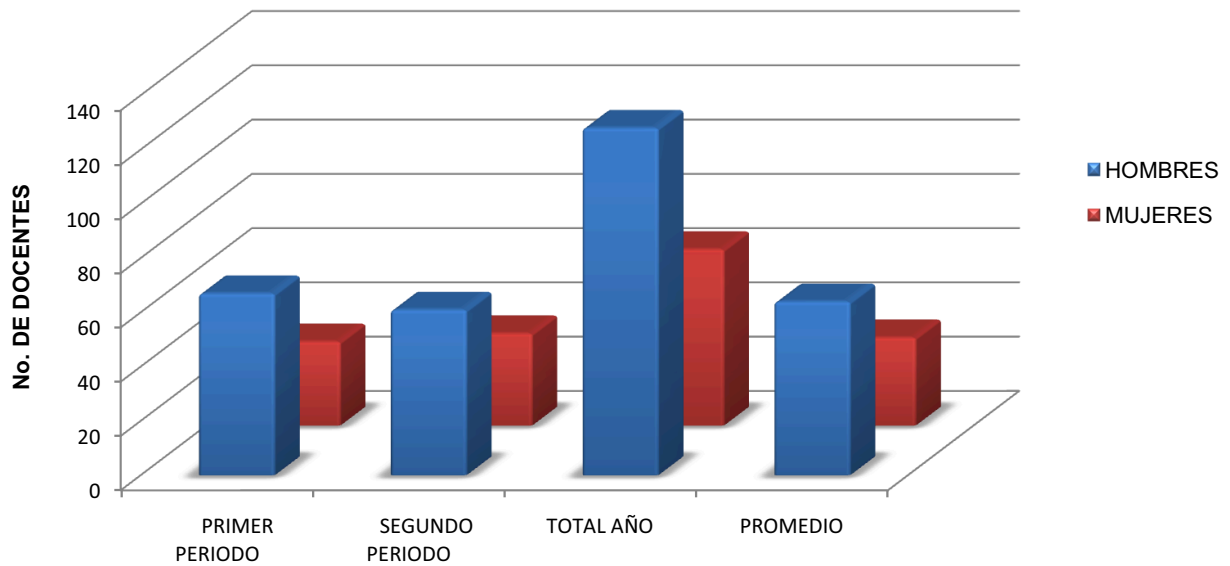




Tabla 16.3 CLASIFICACIÓN DE LOS DOCENTES POR SEXO AÑO 2009

SEXO	HOMBRES	%	MUJERES	%	TOTAL
PRIMER PERIODO	69	68	32	32	101
SEGUNDO PERIODO	63	64	35	36	98
TOTAL AÑO	132	<b>133</b>	67	<b>67</b>	199
PROMEDIO	66	66	34	34	100

Fuente: Secretaría General  
Fecha: 09 de febrero de 2010

Gráfico No. 20.3 DOCENTES POR SEXO PRIMERO AÑO 2009

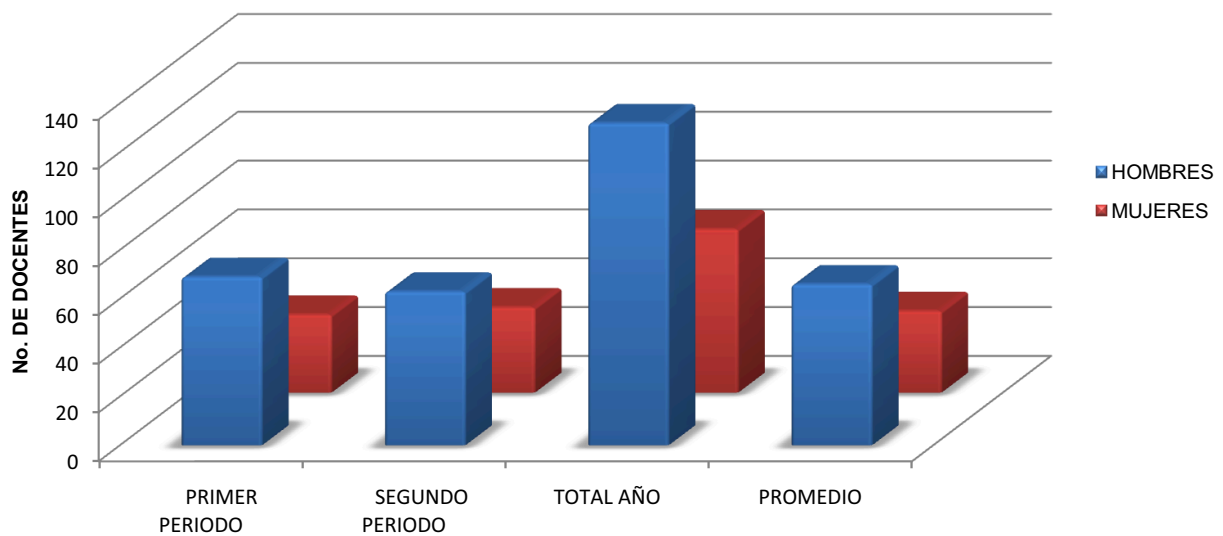


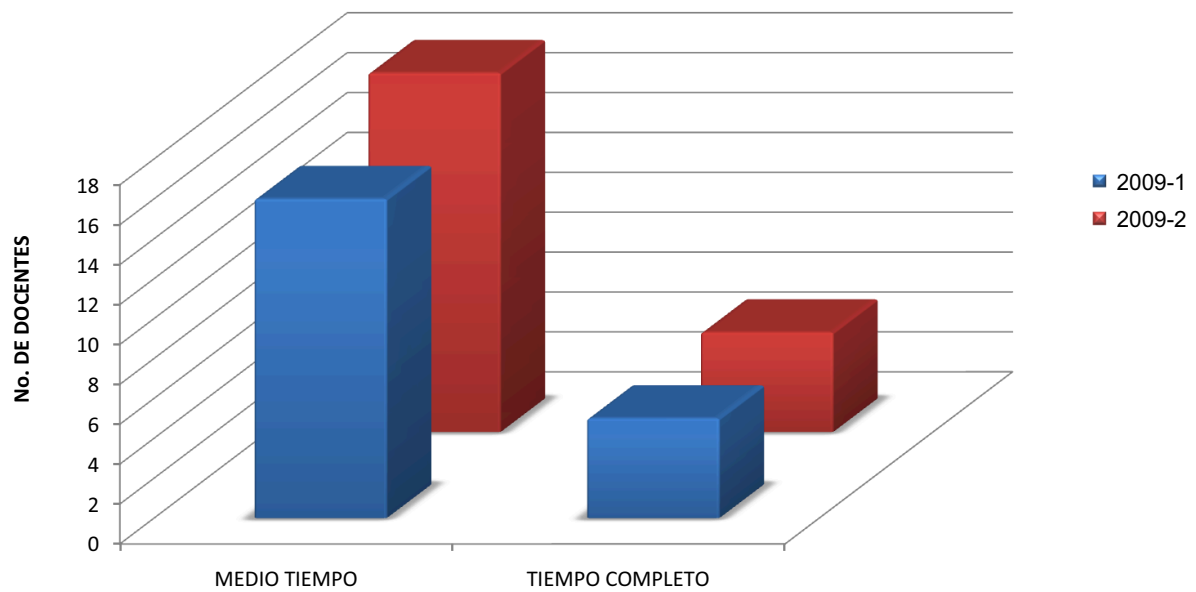


Tabla 17. DEDICACIÓN DE LOS DOCENTES DE PLANTA AÑO 2009

DEDICACIÓN	2009-1		2009-2		MEDIA	
	N°	%	N°	%	N°	%
MEDIO TIEMPO	16	76	18	78	17	77
TIEMPO COMPLETO	5	24	5	22	5	23
TOTAL	21	100	23	100	22	100

Fuente: Secretaría General  
Fecha: 09 de febrero de 2010

Gráfico No. 21 DEDICACIÓN DE LOS DOCENTES DE PLANTA AÑO 2009





Instituto de Educación Técnica Profesional de Roldanillo, Valle - INTEP  
POBLACIÓN DOCENTE

Tabla 17.1 DEDICACIÓN DE LOS DOCENTES OCASIONALES AÑO 2009

DEDICACIÓN	2009-1		2009-2		MEDIA	
	N°	%	N°	%	N°	%
MEDIO TIEMPO	19	95	19	95	19	<b>95</b>
TIEMPO COMPLETO	1	5	1	5	1	<b>5</b>
HORA CATEDRA		0		0	0	<b>0</b>
TOTAL	<b>20</b>	<b>100</b>	<b>20</b>	<b>100</b>	<b>20</b>	<b>100</b>

Fuente: Secretaría General  
Fecha: 09 de febrero de 2010

Gráfico No. 21.1 DEDICACIÓN DE LOS DOCENTES OCASIONALES AÑO 2009

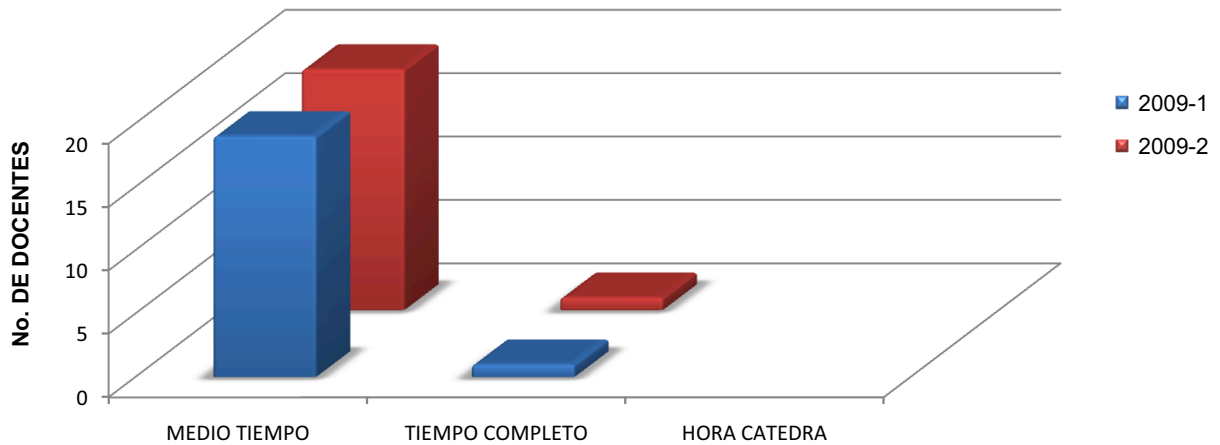


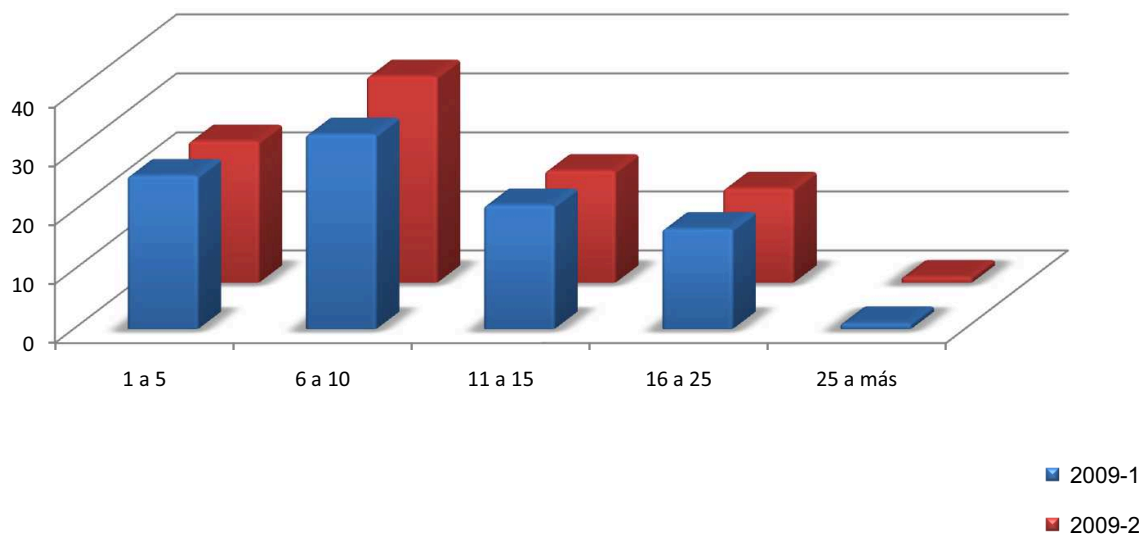


Tabla 17.2 DEDICACIÓN DE LOS DOCENTES CATEDRATICOS AÑO 2009

DEDICACIÓN	2009-1		2009-2		MEDIA
	N°	%	N°	%	N°
1 a 5	26	27	24	25	25
6 a 10	33	34	35	37	34
11 a 15	21	21	19	20	20
16 a 25	17	17	16	17	17
25 a más	1	1	1	1	1
TOTAL	98	100	95	100	97

Fuente: Secretaría General  
Fecha: 09 de febrero de 2010

Gráfico No. 21.2 DEDICACIÓN DE LOS DOCENTES CATEDRATICOS AÑO 2009





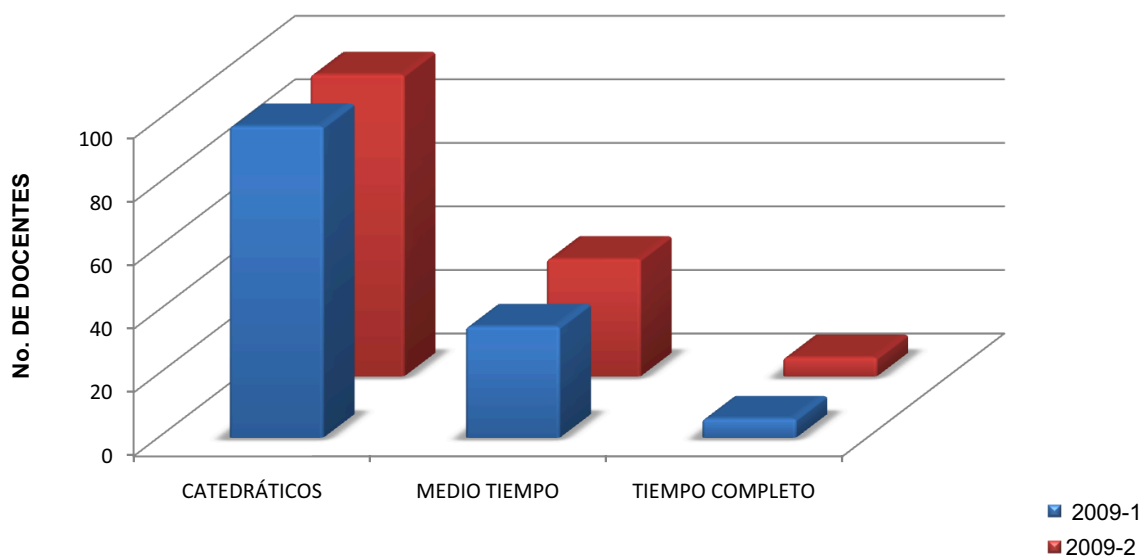


**Tabla 17.3 DEDICACIÓN DE LOS DOCENTES AÑO 2009**

DEDICACIÓN	2009-1		2009-2		TOTAL	MEDIA	
	N°	%	N°	%		N°	%
CATEDRÁTICOS	98	71	95	69	193	97	70
MEDIO TIEMPO	35	25	37	27	72	36	26
TIEMPO COMPLETO	6	4	6	4	12	6	4
TOTAL	139	100	138	100	277	139	100

Fuente: Secretaría General  
Fecha: 09 de febrero de 2010

**Gráfico No. 21.3 DEDICACIÓN DE LOS DOCENTES AÑO 2009**





**Tabla 18. FORMACIÓN DE LOS DOCENTES DE PLANTA AÑO 2009**

TITULO	2009-1		2009-2		MEDIA	
	N°	%	N°	%	N°	%
DOCTORADO	0	0	0	0	0	0
MAGISTER	2	10	2	9	2	9
ESPECIALISTA	15	71	17	74	16	73
PROFESIONAL	4	19	4	17	4	18
TECNÓLOGO	0	0	0	0	0	0
TÉCNICO PROFESIONAL	0	0	0	0	0	0
<b>TOTAL</b>	<b>21</b>	<b>100</b>	<b>23</b>	<b>100</b>	<b>22</b>	<b>100</b>

Fuente: Secretaría General  
Fecha: 09 de febrero de 2010

**Gráfico No. 22 FORMACIÓN DOCENTES AÑO 2009**

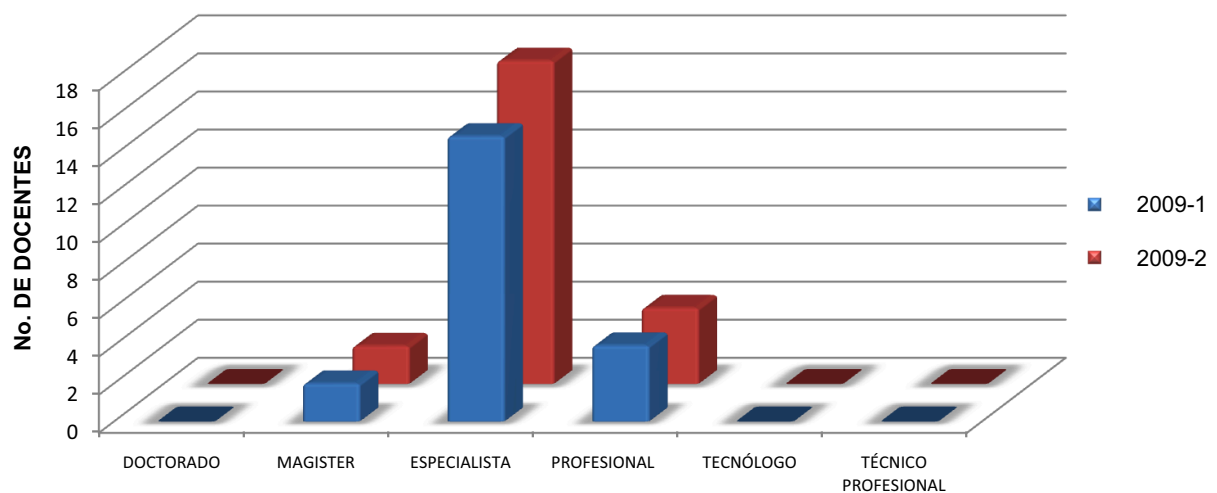


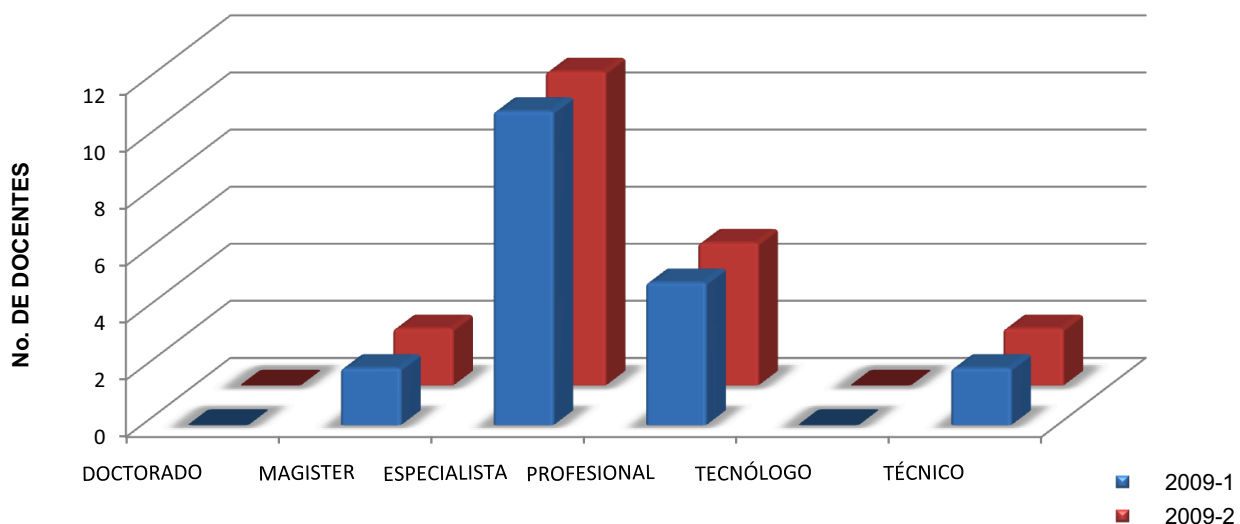


Tabla 18.1 FORMACIÓN DE LOS DOCENTES OCASIONALES AÑO 2009

TITULO	2009-1		2009-2		MEDIA	
	N°	%	N°	%	N°	%
DOCTORADO	0	0	0	0	0	0
MAGISTER	2	10	2	10	2	10
ESPECIALISTA	11	55	11	55	11	55
PROFESIONAL	5	25	5	25	5	25
TECNÓLOGO	0	0	0	0	0	0
TÉCNICO	2	10	2	10	2	10
TOTAL	20	100	20	100	20	100

Fuente: Secretaría General  
Fecha: 09 de febrero de 2010

Gráfico No. 22.1 FORMACIÓN DOCENTES OCASIONALES AÑO 2009



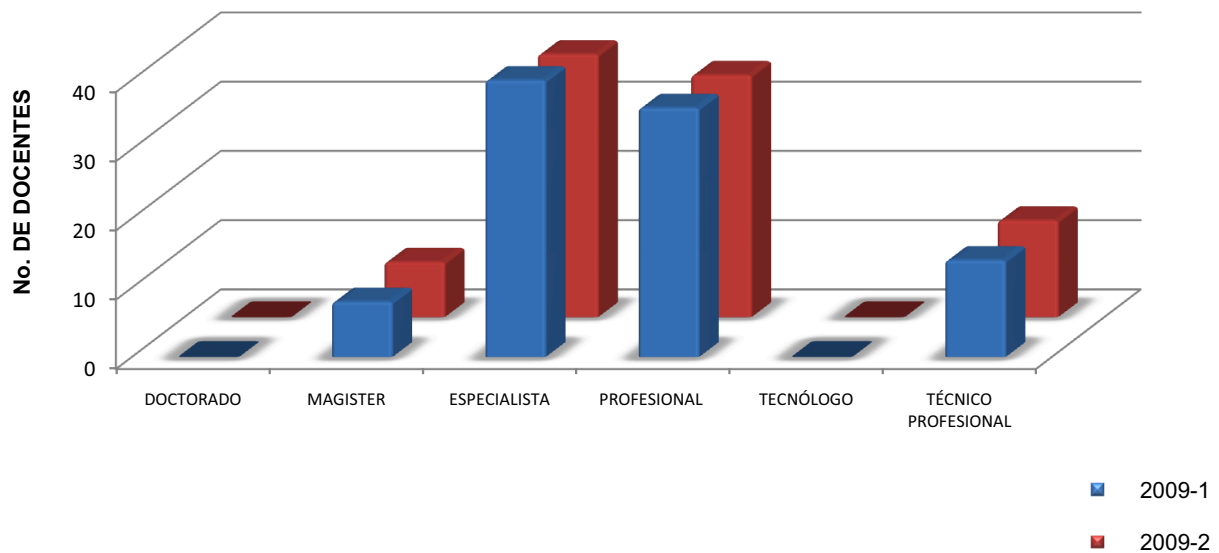


**Tabla 18.2 FORMACIÓN DE LOS DOCENTES CATEDRATICOS AÑO 2009**

TITULO	2009-1		2009-2		MEDIA	
	N°	%	N°	%	N°	%
DOCTORADO	0	0	0	0	0	0
MAGISTER	8	8	8	8	8	8
ESPECIALISTA	40	41	38	40	39	40
PROFESIONAL	36	37	35	37	36	37
TECNÓLOGO	0	0	0	0	0	0
TÉCNICO PROFESIONAL	14	14	14	15	14	15
TOTAL	98	100	95	100	97	100

Fuente: Secretaría General  
Fecha: 09 de febrero de 2010

**Gráfico No. 22.2 FORMACIÓN DE LOS DOCENTES CATEDRÁTICOS AÑO 2009**





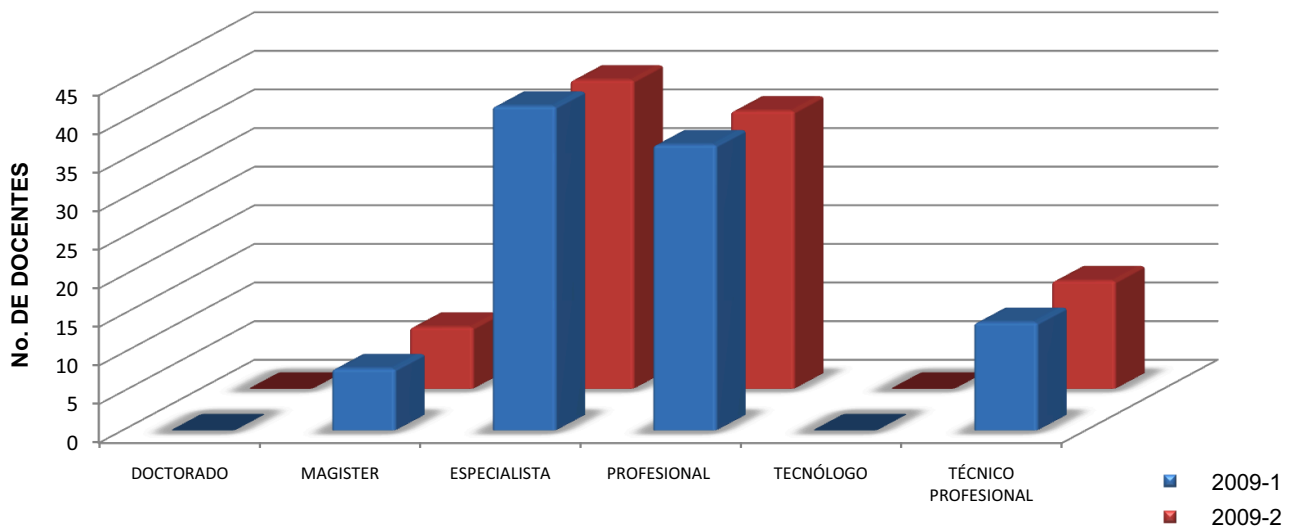
Instituto de Educación Técnica Profesional de Roldanillo, Valle - INTEP  
POBLACIÓN DOCENTE

Tabla 18.3 FORMACIÓN DE LOS DOCENTES AÑO 2009

TITULO	2009-1		2009-2		TOTAL	MEDIA	
	N°	%	N°	%		N°	%
DOCTORADO	0	0	0	0	0	0	0
MAGISTER	8	8	8	8	16	8	8
ESPECIALISTA	42	42	40	41	82	41	41
PROFESIONAL	37	37	36	37	73	37	37
TECNÓLOGO	0	0	0	0	0	0	0
TÉCNICO PROFESIONAL	14	14	14	14	28	14	14
TOTAL	101	100	98	100	199	100	100

Fuente: Secretaría General  
Fecha: 09 de febrero de 2010

Gráfico No. 22.3 FORMACIÓN DE LOS DOCENTES AÑO 2009





Instituto de Educación Técnica Profesional de Roldanillo, Valle - INTEP  
POBLACIÓN DOCENTE

Tabla 19. POBLACIÓN DOCENTE

POBLACIÓN TOTAL DOCENTE	2009-1	SEXO				2009-2	SEXO			
	No	M	%	F	%	No	M	%	F	%
<b>NIVEL DE FORMACIÓN</b>										
<b>Personal de Planta</b>										
Tecnico profesional	0		0		0	0		0		0
Tecnologo	0		0		0	0		0		0
Profesional	4	2	17	2	22	4	2	14	2	22
Especialista	15	8	67	7	78	17	10	71	7	78
Magister	2	2	17		0	2	2	14		0
Doctorado	0		0		0	0		0		0
<b>TOTAL PERSONAL PLANTA</b>	<b>21</b>	<b>12</b>	<b>100</b>	<b>9</b>	<b>100</b>	<b>23</b>	<b>14</b>	<b>100</b>	<b>9</b>	<b>100</b>
<b>Personal Ocasional</b>										
Tecnico profesional	2	1	9	1	11	2	1	9	1	11
Tecnologo	0		0		0	0		0		0
Profesional	5	2	18	3	33	5	2	18	3	33
Especialista	11	6	55	5	56	11	6	55	5	56
Magister	2	2	18		0	2	2	18		0
Doctorado	0		0		0	0		0		0
<b>TOTAL PERSONAL OCASIONAL</b>	<b>20</b>	<b>11</b>	<b>100</b>	<b>9</b>	<b>100</b>	<b>20</b>	<b>11</b>	<b>100</b>	<b>9</b>	<b>100</b>
<b>Catedráticos</b>										
Tecnico profesional	14	12	18	2	6	14	12	20	2	6
Tecnologo	0	0	0	0	0	0	0	0	0	0
Profesional	36	25	37	11	35	35	21	34	14	41
Especialista	40	24	36	16	52	38	22	36	16	47
Magister	8	6	9	2	6	8	6	10	2	6
Doctorado	0		0		0	0	0	0	0	0
<b>TOTAL CATEDRATICOS</b>	<b>98</b>	<b>67</b>	<b>100</b>	<b>31</b>	<b>100</b>	<b>95</b>	<b>61</b>	<b>100</b>	<b>34</b>	<b>100</b>
<b>TOTAL</b>	<b>139</b>	<b>90</b>		<b>49</b>		<b>138</b>	<b>86</b>		<b>52</b>	
<b>TIPO DE DEDICACIÓN</b>										
<b>Personal de Planta</b>										
Medio Tiempo	16	8	67	8	89	18	10	71	8	89
Tiempo Completo	5	4	67	1	11	5	4	29	1	11
<b>TOTAL</b>	<b>21</b>	<b>12</b>	<b>133</b>	<b>9</b>	<b>100</b>	<b>23</b>	<b>14</b>	<b>100</b>	<b>9</b>	<b>100</b>
<b>Personal Ocasional</b>										
Medio tiempo	19	10	91	9	100	19	10	91	9	100
Tiempo completo	1	1	9	0	0	1	1	9	0	0
<b>TOTAL</b>	<b>20</b>	<b>11</b>	<b>100</b>	<b>9</b>	<b>100</b>	<b>20</b>	<b>11</b>	<b>100</b>	<b>9</b>	<b>100</b>
<b>Catedráticos</b>										
1 a 5	26	20	30	6	19	24	18	30	6	18
6 a 10	33	18	27	15	48	35	20	33	15	44
11 a 15	21	14	21	7	23	19	14	23	5	15
16 a 25	17	15	22	2	6	16	9	15	7	21
25 a más	1	0	0	1	3	1	0	0	1	3
<b>Total Catedráticos</b>	<b>98</b>	<b>67</b>	<b>100</b>	<b>31</b>	<b>100</b>	<b>95</b>	<b>61</b>	<b>100</b>	<b>34</b>	<b>100</b>
<b>TOTAL</b>	<b>139</b>	<b>90</b>		<b>49</b>		<b>138</b>	<b>86</b>		<b>52</b>	

Fuente: Secretaría General

Fecha: 09 de febrero de 2010