



4. UNIDADES ACADÉMICAS



4.1 UNIDAD DE CIENCIAS AMBIENTALES Y AGROPECUARIAS

La Unidad de Ciencias Ambientales y Agropecuarias contó con un promedio para el año 2009 de 47 docentes; de los cuales 5 son profesores de tiempo completo para un 11%, 8 de medio tiempo para un 16% y 34 catedráticos para un 73%.

La formación académica promedio de los docentes catedráticos es:

- 17 con título de profesional universitario con un 43% de participación
- 16 especialistas con un 40% de participación,
- 4 magister con un 9% de participación,
- 3 tecnólogos con un 6% de participación y
- 1 técnico con un 3% de participación.

La Unidad de Ciencias Ambientales y Agropecuarias contó con 833 estudiantes matriculados en el año 2009; el programa académico que obtuvo más alumnos matriculados fue Producción Agropecuaria en la sede principal con 350 estudiantes, seguido de Procesos Agroindustriales con 201 estudiantes.

El total de matriculados en pasantías en el año fue de 107 estudiantes.



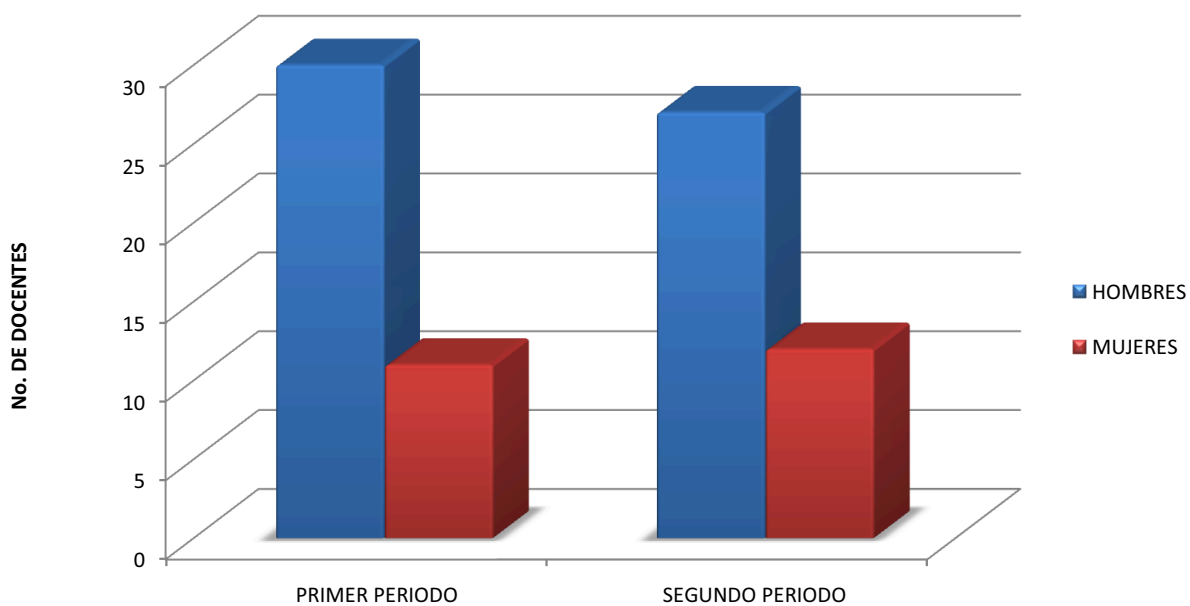
**Tabla 23. CLASIFICACIÓN DE LOS DOCENTES POR SEXO AÑO 2009
U.C.A.Y.A**

SEXO	HOMBRES	%	MUJERES	%	TOTAL
PRIMER PERIODO	30	73	11	27	41
SEGUNDO PERIODO	27	69	12	31	39
TOTAL AÑO	57	71	23	29	80
PROMEDIO	29	71	12	29	40

Fuente: Unidad de Ciencias Ambientales y Agropecuaria

Fecha: 02 de febrero de 2010

**Gráfico No. 26 CLASIFICACIÓN DE LOS DOCENTES POR SEXO AÑO 2009 -
U.C.A.Y.A**





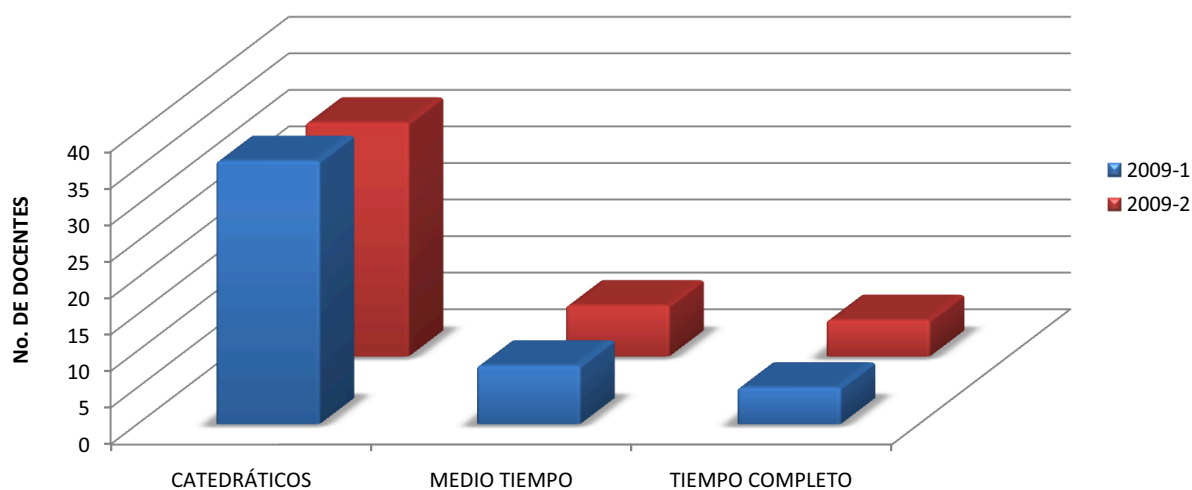
**Tabla 24. DEDICACIÓN DE LOS DOCENTES AÑO 2009
U.C.A.Y.A -**

DEDICACIÓN	2009-1		2009-2		TOTAL	%	MEDIA	
	N°	%	N°	%			N°	%
CATEDRÁTICOS	36	73	32	73	68	73	34	73
MEDIO TIEMPO	8	16	7	16	15	16	8	16
TIEMPO COMPLETO	5	10	5	11	10	11	5	11
TOTAL	49	100	44	100	93	100	47	100

Fuente: Unidad de Ciencias Ambientales y Agropecuaria

Fecha: 02 de febrero de 2010

Gráfico No. 27 DEDICACIÓN DE LOS DOCENTES AÑO 2009 - U.C.A.Y.A





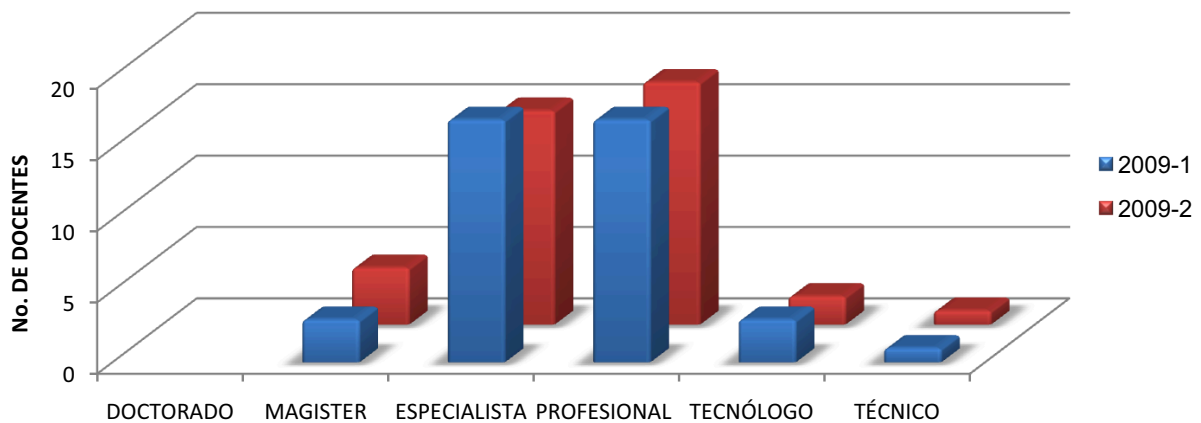
**Tabla 25. FORMACIÓN DE LOS DOCENTES AÑO 2009
 U.C.A.Y.A**

TITULO	2009-1		2009-2		TOTAL	%	MEDIA	
	N°	%	N°	%			N°	%
DOCTORADO		0		0	0	0	0	0
MAGISTER	3	7	4	10	7	9	4	9
ESPECIALISTA	17	41	15	38	32	40	16	40
PROFESIONAL	17	41	17	44	34	43	17	43
TECNÓLOGO	3	7	2	5	5	6	3	6
TÉCNICO	1	2	1	3	2	3	1	3
TOTAL	41	100	39	100	80	100	40	100

Fuente: Unidad de Ciencias Ambientales y Agropecuaria

Fecha: 02 de febrero de 2010

**Gráfico No. 28 FORMACIÓN DE LOS DOCENTES AÑO 2009 -
 U.C.A.Y.A**





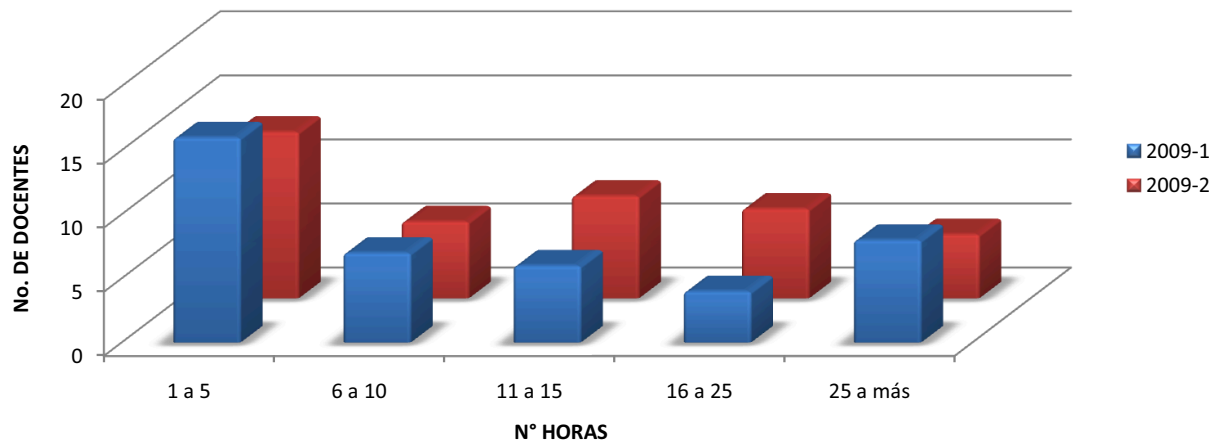
**Tabla 26. CARGA ACADÉMICA DE LOS DOCENTES AÑO 2009
U.C.A.Y.A**

HORAS	2009-1	%	2009-2	%	TOTAL	MEDIA	%
1 a 5	16	39	13	33	29	15	36
6 a 10	7	17	6	15	13	7	16
11 a 15	6	15	8	21	14	7	18
16 a 25	4	10	7	18	11	6	14
25 a más	8	20	5	13	13	7	16
TOTAL	41	100	39	100	80	40	100

Fuente: Unidad de Ciencias Ambientales y Agropecuaria

Fecha: 02 de febrero de 2010

**Gráfico No. 29 CARGA ACADÉMICA DE LOS DOCENTES AÑO 2009 -
U.C.A.Y.A**





4.2 UNIDAD DE ADMINISTRACIÓN Y CONTADURÍA

La Unidad de Administración y Contaduría contó con un promedio para el año 2009 de 61 docentes, de los cuales 2 son docentes de tiempo completo para un 2%, 15 son de medio tiempo para un 25% y 44 son catedráticos para un 73%.

La formación académica promedio de los docentes catedráticos es:

- 15 docentes con título profesional universitario que representan el 32%
- 24 especialistas con un 52% de participación
- 3 magister con un 7% de participación y
- 5 técnicos con un 10% de participación

La Unidad de Administración y Contaduría contó con 1.231 estudiantes matriculados en el año 2009; el programa académico que obtuvo más alumnos matriculados fue Administración de Empresas con 538 estudiantes, seguido de Contabilidad y Costos con 339 estudiantes.

El total de alumnos matriculados en pasantías en el año fue de 134.



Tabla 27. CLASIFICACIÓN DE LOS DOCENTES POR SEXO 2009
Unidad de Administración y Contaduría

SEXO	HOMBRES	%	MUJERES	%	TOTAL
PRIMER PERIODO	31	63	18	37	49
SEGUNDO PERIODO	28	65	15	35	43
TOTAL AÑO	59	64	33	36	92
PROMEDIO	30	64	17	36	46

Fuente: Unidad de Administración y Contaduría

Fecha: 15 de febrero de 2010

Gráfico No. 30 CLASIFICACIÓN DE LOS DOCENTES POR SEXO AÑO 2009 -
Unidad de Administración y Contaduría

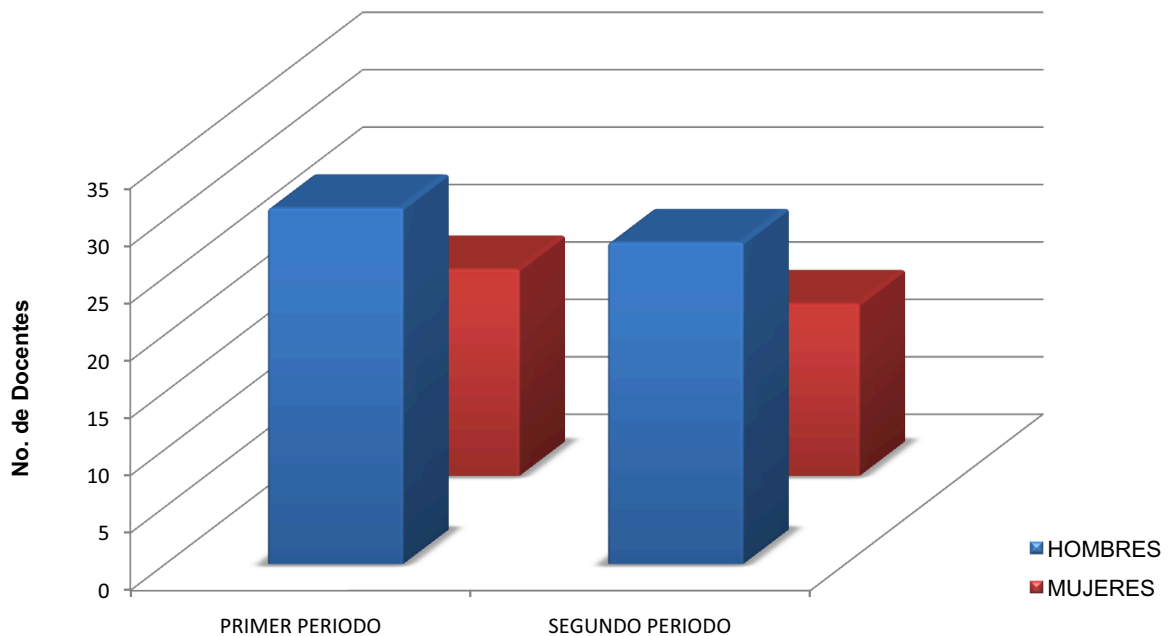




Tabla 28. DEDICACIÓN DE LOS DOCENTES AÑO 2009
Unidad de Administración y Contaduría

DEDICACIÓN	2009-1		2009-2		TOTAL	%	MEDIA	
	N°	%	N°	%			N°	%
CATEDRÁTICOS	49	75	39	70	88	73	44	73
MEDIO TIEMPO	15	23	15	27	30	25	15	25
TIEMPO COMPLETO	1	2	2	4	3	2	2	2
TOTAL	65	100	56	100	121	100	61	100

Fuente: Unidad de Administración y Contaduría

Fecha: 15 de febrero de 2010

Gráfico No. 31. DEDICACIÓN DE LOS DOCENTES AÑO 2009
Unidad de Administración y Contaduría

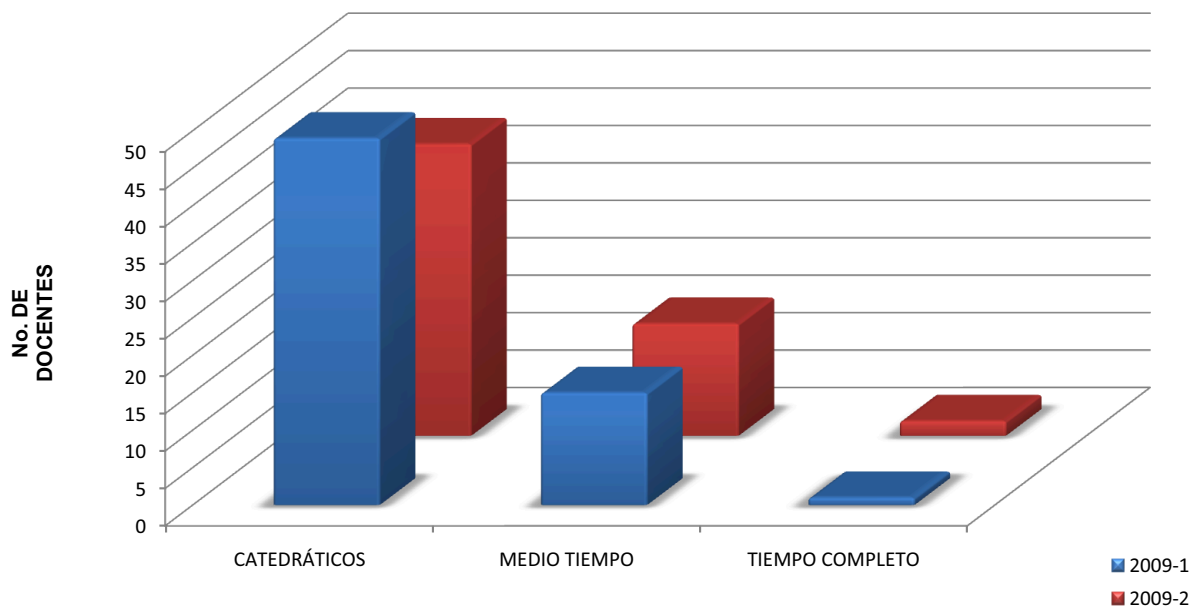




Tabla 29 . FORMACIÓN DE LOS DOCENTES AÑO 2009
Unidad de Administración y Contaduría

TITULO	2009-1		2009-2		TOTAL	%	MEDIA	
	N°	%	N°	%			N°	%
DOCTORADO	0	0	0	0	0	0	0	0
MAGISTER	3	6	3	7	6	7	3	7
ESPECIALISTA	28	57	20	47	48	52	24	52
PROFESIONAL	14	29	15	35	29	32	15	32
TECNÓLOGO		0		0	0	0	0	0
TÉCNICO	4	8	5	12	9	10	5	10
TOTAL	49	100	43	100	92	100	46	100

Fuente: Unidad de Administración y Contaduría

Fecha: 15 de febrero de 2010

Gráfico No. 32 FORMACIÓN DE LOS DOCENTES AÑO 2009
Unidad de Administración y Contaduría

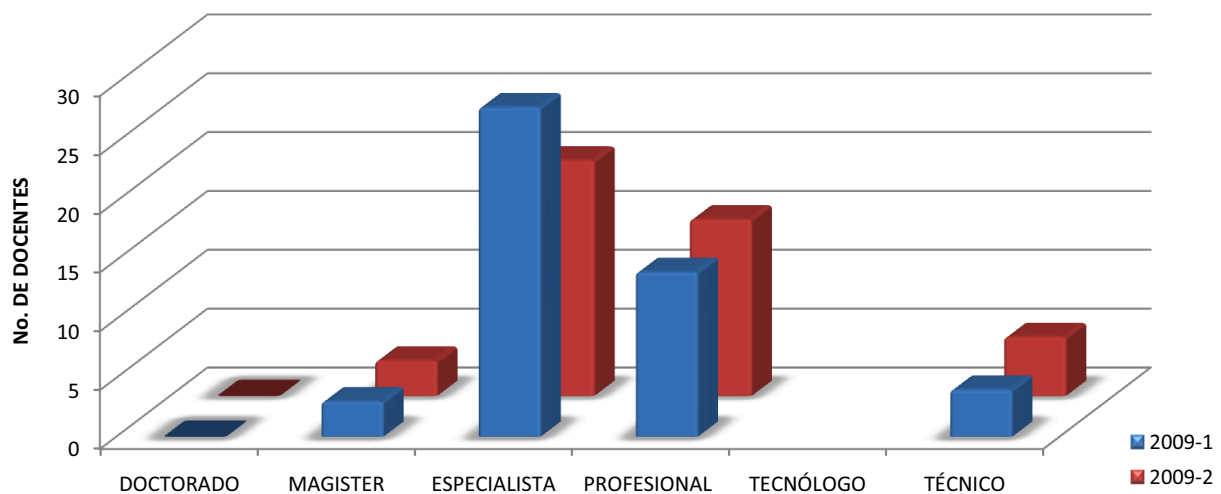




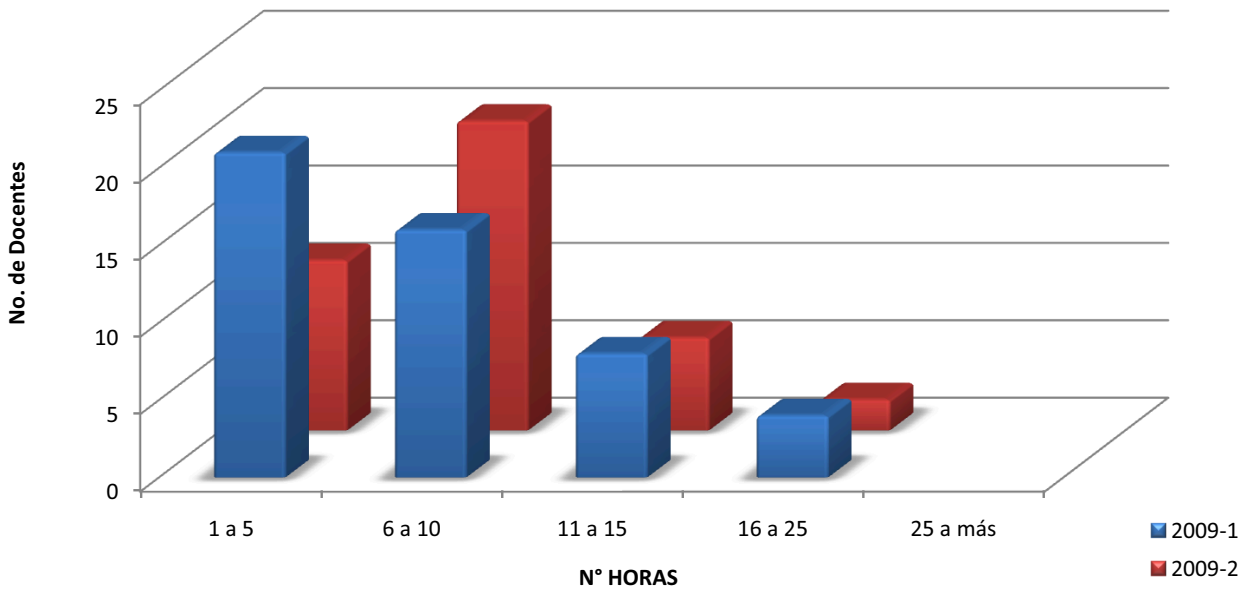
Tabla 30. CARGA ACADÉMICA DE DOCENTES AÑO 2009
Unidad de Administración y Contaduría

HORAS	2009-1	%	2009-2	%	TOTAL	MEDIA	%
1 a 5	21	43	11	28	32	16	36
6 a 10	16	33	20	51	36	18	41
11 a 15	8	16	6	15	14	7	16
16 a 25	4	8	2	5	6	3	7
25 a más		0		0	0	0	0
TOTAL	49	100	39	100	88	44	100

Fuente: Unidad de Administración y Contaduría

Fecha: 15 de febrero de 2010

Gráfico No. 33 CARGA ACADÉMICA DE LOS DOCENTES AÑO 2009 -
Unidad de Administración y Contaduría





4.3 UNIDAD DE SISTEMAS Y ELECTRICIDAD

La Unidad de Sistemas y Electricidad contó con un promedio para el año 2009 de 29 docentes, de los cuales 2 son de tiempo completo para un 7%, 4 son de medio tiempo para un 12% y 24 son catedráticos para un 81%.

La formación académica promedio de los docentes catedráticos es:

- 9 docentes con título profesional universitario que representan el 34%
- 12 especialistas con un 48% de participación y
- 5 técnicos con un 18% de participación.

La Unidad de Sistemas y Electricidad contó con 628 estudiantes matriculados en el año 2009; el programa académico que obtuvo más alumnos matriculados fue Sistemas e Informática sede principal con 282 estudiantes, seguido de Sistemas e Informática CERES Sevilla con 158 estudiantes.

El total de matriculados en pasantías en el año fue de 58 alumnos.



Tabla 31 . CLASIFICACIÓN DE LOS DOCENTES POR SEXO AÑO 2009
Unidad de Sistemas y Electricidad

SEXO	HOMBRES	%	MUJERES	%	TOTAL
PRIMER PERIODO	16	62	10	38	26
SEGUNDO PERIODO	14	58	10	42	24
TOTAL AÑO	30	60	20	40	50
PROMEDIO	15	60	10	40	25

Fuente: Unidad de Sistemas y Electricidad

Fecha: 02 de febrero de 2010

Gráfico No. 34 CLASIFICACIÓN DE LOS DOCENTES POR SEXO AÑO 2009 -
Unidad de Sistemas y Electricidad

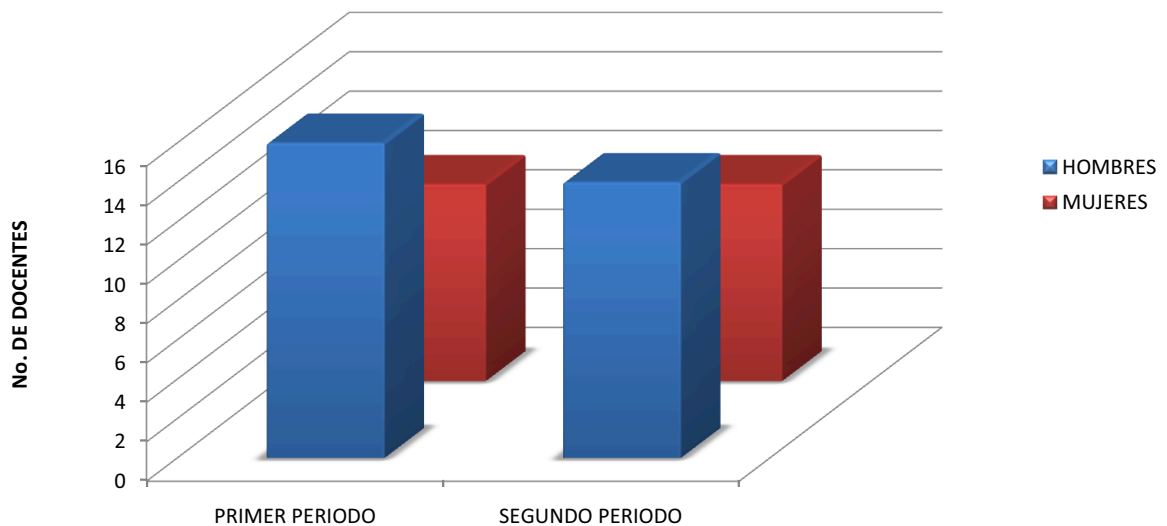




Tabla 32 . DEDICACIÓN DE LOS DOCENTES AÑO 2009
Unidad de Sistemas y Electricidad

DEDICACIÓN	2009-1		2009-2		TOTAL	%	MEDIA	
	N°	%	N°	%			N°	%
CATEDRÁTICOS	23	74	24	89	47	81	24	81
MEDIO TIEMPO	6	19	1	4	7	12	4	12
TIEMPO COMPLETO	2	6	2	7	4	7	2	7
TOTAL	31	100	27	100	58	100	29	100

Fuente: Unidad de Sistemas y Electricidad

Fecha: 02 de febrero de 2010

Gráfico No. 35 DEDICACIÓN DE LOS DOCENTES AÑO 2009 -
Unidad de Sistemas y Electricidad

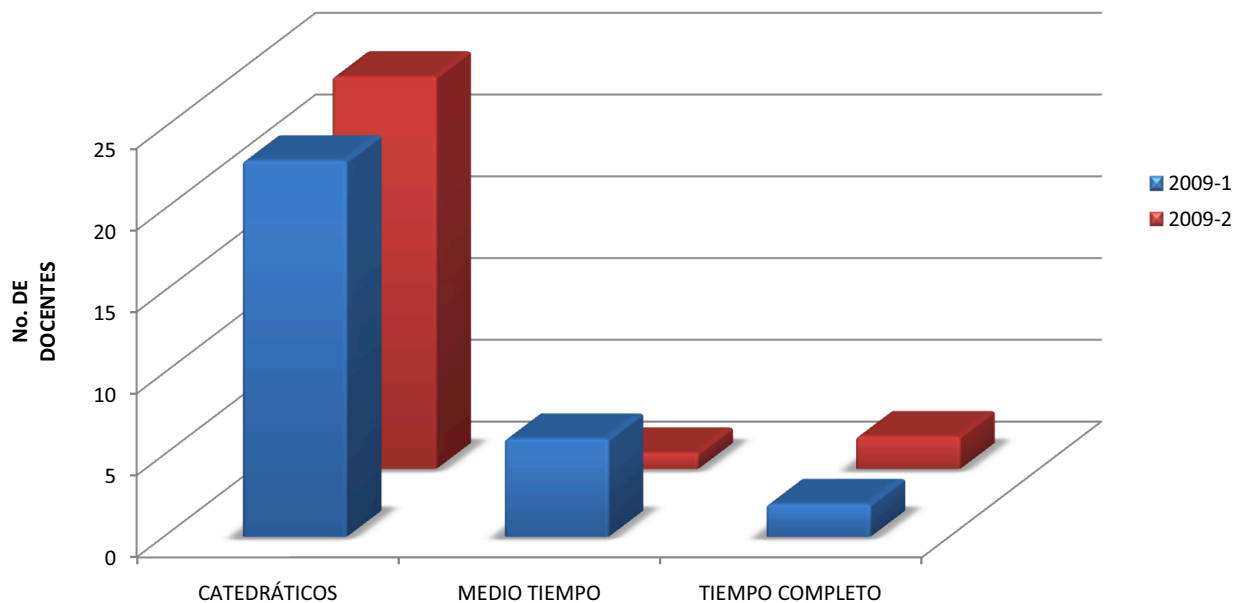




Tabla 33. FORMACIÓN DE LOS DOCENTES AÑO 2009
Unidad de Sistemas y Electricidad

TITULO	2009-1		2009-2		TOTAL	%	MEDIA	
	N°	%	N°	%			N°	%
DOCTORADO	0	0	0	0	0	0	0	0
MAGISTER	0	0	0	0	0	0	0	0
ESPECIALISTA	12	46	12	50	24	48	12	48
PROFESIONAL	10	38	7	29	17	34	9	34
TECNÓLOGO	0	0	0	0	0	0	0	0
TÉCNICO	4	15	5	21	9	18	5	18
TOTAL	26	100	24	100	50	100	25	100

Fuente: Unidad de Sistemas y Electricidad

Fecha: 02 de febrero de 2010

Gráfico No. 36 FORMACIÓN DE LOS DOCENTES AÑO 2009 -
Unidad de Sistemas y Electricidad

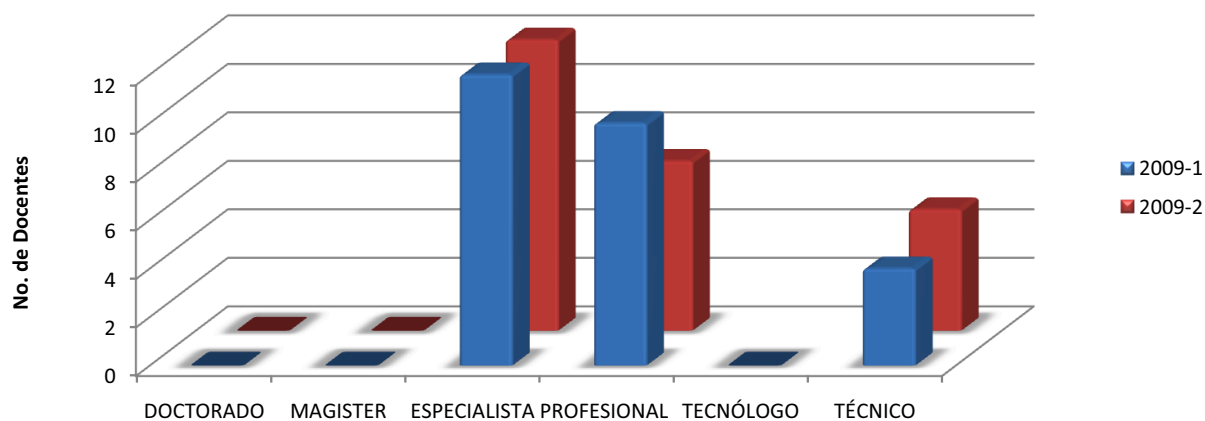




Tabla 34. CARGA ACADÉMICA DE DOCENTES AÑO 2009
Unidad de Sistemas y Electricidad

HORAS	2009-1	%	2009-2	%	TOTAL	MEDIA	%
1 a 5	11	48	11	46	22	11	47
6 a 10	8	35	8	33	16	8	34
11 a 15	1	4	4	17	5	3	11
16 a 25	3	13	1	4	4	2	9
25 a más	0	0	0	0	0	0	0
TOTAL	23	100	24	100	47	24	100

Fuente: Unidad de Sistemas y Electricidad

Fecha: 02 de febrero de 2010

Gráfico No. 37 CARGA ACADÉMICA DE LOS DOCENTES AÑO 2009 -
Unidad de Sistemas y Electricidad

