



6. CENTRO DE BIBLIOTECA



6.1 ANÁLISIS CENTRO DE BIBLIOTECA

El Centro de Biblioteca e Información Científica del INTEP está organizada de la siguiente manera: una sala de procesos técnicos, donde se procesa el material que ingresa por compra, canje y donación, una sala de colecciones, donde reposa el material bibliográfico en sus diferentes formatos para ser consultados por los usuarios internos y externos, una sala de lectura con una capacidad aproximada de 50 usuarios donde se desarrollan actividades de lectura e investigación de los usuarios, una sala de internet para consulta y apoyo a los estudiantes para actividades académicas. Además presta servicios de audiovisuales en cinco salas completamente equipadas con video proyector, amplificador de sonido, micrófonos de cable, solapa e inalámbrico y un auditorio múltiple con capacidad para aproximadamente 600 personas.

A continuación se relaciona las colecciones, que componen el acervo documental del Centro de Biblioteca:

- Libros en volúmenes: 8.573 y títulos 7.080.
- Publicaciones periódicas: 2.068 y títulos 25
- Publicaciones electrónicas: 5
- Instituciones con convenio de canje: 50
- Base de Datos: utilizada para la consulta de material bibliográfico Ratom de Biblioteca y para el préstamo de los servicios audiovisuales GegarSoft

La biblioteca atendió en el año 2009; un total de 46.234 usuarios en los siguientes servicios:

- Consultas internas 12.919
- Consultas externas 11.852
- Consultas de Internet 8.366
- Consulta de hemeroteca 7.691
- Archivo vertical 2.662
- Consultas de Videos 2.744

Los usuarios que realizaron más consultas fueron los docentes con 3.806 consultas representadas en un 8% de participación, seguido del programa de producción agropecuaria con 3.464 consultas representadas en un 7% de participación. Los servicios que presentaron mayores consultas fueron: Consulta interna con un 28% de participación, seguida de la consulta externa con un 26% de participación.



Tabla 48. CONSULTAS INTERNAS AÑO 2009

PROGRAMAS ACADÉMICOS	2009-1		2009-2		TOTAL AÑO	
	Consultas	%	Consultas	%	Consultas	%
PRODUCCIÓN AGROPECUARIA	510	8	482	7	992	8
PROCESOS AGROINDUSTRIALES	448	7	456	7	904	7
SISTEMAS E INFORMÁTICA	336	5	434	6	770	6
CONTABILIDAD Y COSTOS	306	5	431	6	737	6
ADMINISTRACIÓN DE EMPRESAS	340	5	418	6	758	6
SECRETARIADO EJECUTIVO SISTEMATIZADO	216	3	361	5	577	4
PRODUCCIÓN GRÁFICA	339	5	343	5	682	5
CRIMIN. Y CIENC. FORENCES	101	2	113	2	214	2
DOCENTES	837	13	608	9	1445	11
ADMINISTRATIVOS	231	4	282	4	513	4
EGRESADOS	468	7	301	5	769	6
USUARIOS EXTERNOS	459	7	329	5	788	6
TECNOLOGÍA EN GESTIÓN CONTABLE	298	5	408	6	706	5
TECNOLOGÍA EN PROD. Y GESTIÓN AGRO.	316	5	395	6	711	6
TECNOLOGÍA EN GESTIÓN EMPRESARIAL	226	4	367	5	593	5
TECNOLOGÍA EN GESTIÓN EJECUTIVA	166	3	99	1	265	2
TECNOLOGÍA EN ENTORNO WEB	256	4	370	6	626	5
CONTADURÍA PÚBLICA	290	5	387	6	677	5
MERCADEO Y VENTAS	98	2	94	1	192	1
TOTAL	6.241	100	6.678	100	12.919	100

Fuente: Centro de Biblioteca
Fecha: 25 de marzo de 2010

Gráfico No. 38 CONSULTA INTERNA CENTRO DE BIBLIOTECA AÑO 2009

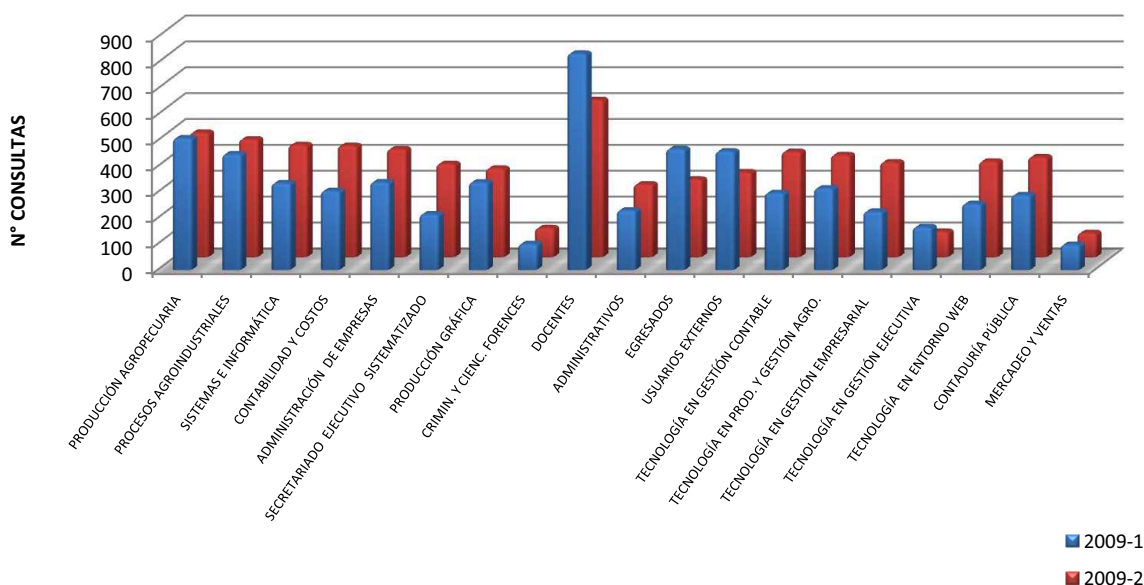




Tabla 49. CONSULTA EXTERNA AÑO 2009

PROGRAMAS ACADÉMICOS	2009-1		2009-2		TOTAL AÑO	
	Consultas	%	Consultas	%	Consultas	%
PRODUCCIÓN AGROPECUARIA	433	8	403	6	836	7
PROCESOS AGROINDUSTRIALES	371	7	449	7	820	7
SISTEMAS E INFORMÁTICA	313	6	407	6	720	6
CONTABILIDAD Y COSTOS	273	5	456	7	729	6
ADMINISTRACIÓN DE EMPRESAS	296	5	406	6	702	6
SECRETARIADO EJECUTIVO SISTEMATIZADO	190	4	392	6	582	5
PRODUCCIÓN GRÁFICA	266	5	243	4	509	4
CRIMIN. Y CIENC. FORENCES	26	0	61	1	87	1
DOCENTES	707	13	349	5	1056	9
ADMINISTRATIVOS	216	4	276	4	492	4
EGRESADOS	437	8	283	4	720	6
USUARIOS EXTERNOS	429	8	417	6	846	7
TECNOLOGÍA EN GESTIÓN CONTABLE	271	5	401	6	672	6
TECNOLOGÍA EN PROD. Y GESTIÓN AGRO.	273	5	400	6	673	6
TECNOLOGÍA EN GESTIÓN EMPRESARIAL	209	4	391	6	600	5
TECNOLOGÍA EN GESTIÓN EJECUTIVA	148	3	94	1	242	2
TECNOLOGÍA EN ENTORNO WEB	225	4	391	6	616	5
CONTADURÍA PÚBLICA	261	5	436	7	697	6
MERCADEO Y VENTAS	83	2	170	3	253	2
TOTAL	5.427	100	6.425	100	11.852	100

Fuente: Centro de Biblioteca

Fecha: 25 de marzo de 2010

Gráfico No. 39 CONSULTA EXTERNA CENTRO DE BIBLIOTECA AÑO 2009

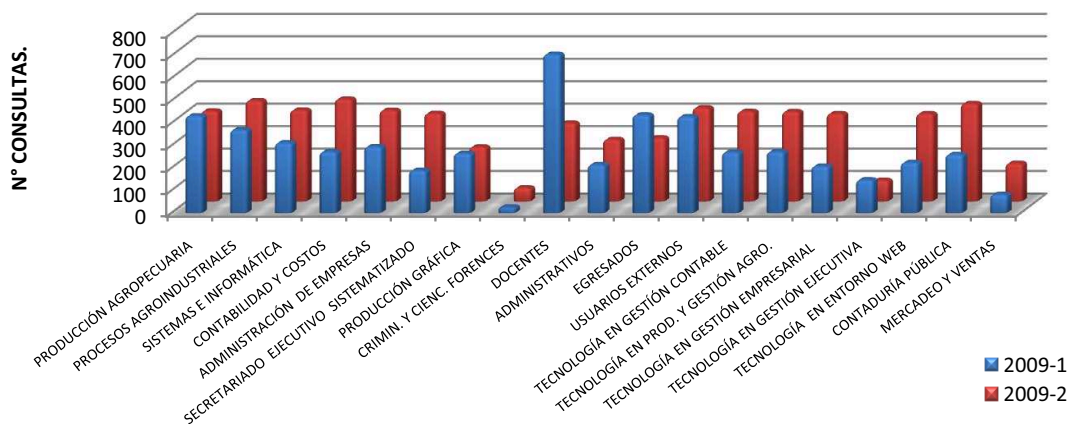




Tabla 50. CONSULTA DE INTERNET AÑO 2009

PROGRAMAS ACADÉMICOS	2009-1		2009-2		TOTAL AÑO	
	CONS.	%	CONS.	%	CONS.	%
PRODUCCIÓN AGROPECUARIA	465	10	253	7	718	9
PROCESOS AGROINDUSTRIALES	372	8	286	7	658	8
SISTEMAS E INFORMÁTICA	363	8	290	7	653	8
CONTABILIDAD Y COSTOS	257	6	285	7	542	6
ADMINISTRACIÓN DE EMPRESAS	213	5	295	8	508	6
SECRETARIADO EJECUTIVO SISTEMATIZADO	188	4	257	7	445	5
PRODUCCIÓN GRÁFICA	251	6	281	7	532	6
CRIMIN. Y CIENC. FORENCES	70	2	71	2	141	2
DOCENTES	195	4	150	4	345	4
ADMINISTRATIVOS	288	6	230	6	518	6
EGRESADOS	159	4	144	4	303	4
USUARIOS EXTERNOS	34	1	73	2	107	1
TECNOLOGÍA EN GESTIÓN CONTABLE	257	6	207	5	464	6
TECNOLOGÍA EN PROD. Y GESTIÓN AGRO.	290	6	261	7	551	7
TECNOLOGÍA EN GESTIÓN EMPRESARIAL	197	4	256	7	453	5
TECNOLOGÍA EN GESTIÓN EJECUTIVA	178	4	49	1	227	3
TECNOLOGÍA EN ENTORNO WEB	252	6	169	4	421	5
CONTADURÍA PÚBLICA	261	6	250	6	511	6
MERCADEO Y VENTAS	199	4	70	2	269	3
TOTAL	4.489	100	3.877	100	8.366	100

Fuente: Centro de Biblioteca

Fecha: 25 de marzo de 2010

Gráfico No. 40 CONSULTA DE INTERNET CENTRO DE BIBLIOTECA

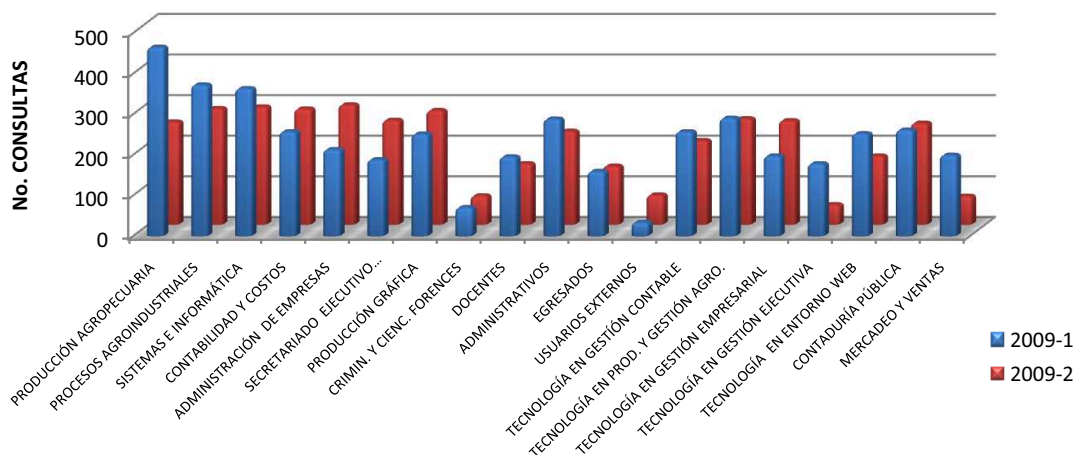




Tabla 51. CONSULTA DE HEMEROTECA AÑO 2009

PROGRAMAS ACADÉMICOS	2009-1		2009-2		TOTAL AÑO	
	CONS.	%	CONS.	%	CONS.	%
PRODUCCIÓN AGROPECUARIA	221	6	256	6	477	6
PROCESOS AGROINDUSTRIALES	247	7	322	8	569	7
SISTEMAS E INFORMÁTICA	206	6	245	6	451	6
CONTABILIDAD Y COSTOS	192	5	208	5	400	5
ADMON DE EMPRESAS	205	6	312	8	517	7
SECRETARIADO EJECUTIVO SISTEMATIZADO	189	5	209	5	398	5
PRODUCCIÓN GRAFICA	181	5	215	5	396	5
CRIMIN. Y CIENC. FORENCES	81	2	120	3	201	3
DOCENTES	224	6	243	6	467	6
EGRESADOS	189	5	225	5	414	5
ADMINISTRATIVOS	132	4	215	5	347	5
TECNOLOGÍA EN GESTIÓN CONTABLE	238	7	280	7	518	7
TECNOLOGÍA EN PROD. Y GESTIÓN AGRO.	221	6	246	6	467	6
TECNOLOGÍA EN GESTIÓN EMPRESARIAL	263	7	280	7	543	7
TECNOLOGÍA EN GESTIÓN EJECUTIVA	218	6	227	6	445	6
TECNOLOGÍA EN ENTORNO WEB	76	2	86	2	162	2
CONTADURÍA PÚBLICA	241	7	259	6	500	7
MERCADEO Y VENTAS	231	6	120	3	351	5
USUARIOS EXTERNOS	36	1	32	1	68	1
TOTAL	3.591	100	4.100	100	7.691	100

Fuente: Centro de Biblioteca

Fecha: 25 de marzo de 2010

Gráfico No. 41 CONSULTA DE HEMEROTECA CENTRO DE BIBLIOTECA AÑO 2009

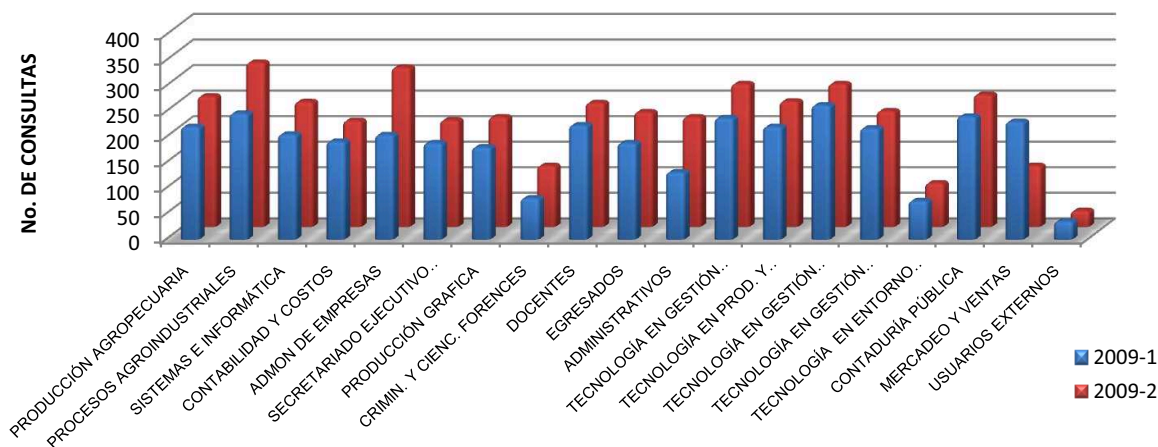




Tabla 52. CONSULTA DE ARCHIVO VERTICAL AÑO 2009

PROGRAMAS ACADÉMICOS	2009-1		2009-2		TOTAL ANUAL	
	CONS.	%	CONS.	%	CONS.	%
PRODUCCIÓN AGROPECUARIA	85	8	120	8	205	8
PROCESOS AGROINDUSTRIALES	75	7	110	7	185	7
SISTEMAS E INFORMÁTICA	62	6	109	7	171	6
CONTABILIDAD Y COSTOS	71	6	95	6	166	6
ADMINISTRACIÓN DE EMPRESAS	49	4	133	9	182	7
SECRETARIADO EJECUTIVO SISTEMATIZADO	28	2	82	5	110	4
PRODUCCIÓN GRÁFICA	41	4	72	5	113	4
CRIMIN. Y CIENC. FORENCES	18	2	35	2	53	2
DOCENTES	86	8	174	11	260	10
EGRESADOS	67	6	66	4	133	5
ADMINISTRATIVOS	39	3	25	2	64	2
TECNOLOGÍA EN GESTIÓN CONTABLE	157	14	89	6	246	9
TECNOLOGÍA EN PROD. Y GESTIÓN AGR	36	3	107	7	143	5
TECNOLOGÍA EN GESTIÓN EJECUTIVA	66	6	86	6	152	6
TECNOLOGÍA EN GESTIÓN EMPRESARIAL	59	5	91	6	150	6
TECNOLOGÍA EN ENTORNO WEB	37	3	58	4	95	4
MERCADEO Y VENTAS	59	5	46	3	105	4
CONTADURÍA PÚBLICA	73	6	22	1	95	4
USUARIOS EXTERNOS	18	2	16	1	34	1
TOTAL	1.126	100	1.536	100	2.662	100

Fuente: Centro de Biblioteca

Fecha: 25 de marzo de 2010

Gráfico No. 42 CONSULTA DE ARCHIVO VERTICAL CENTRO DE BIBLIOTECA AÑO 2009

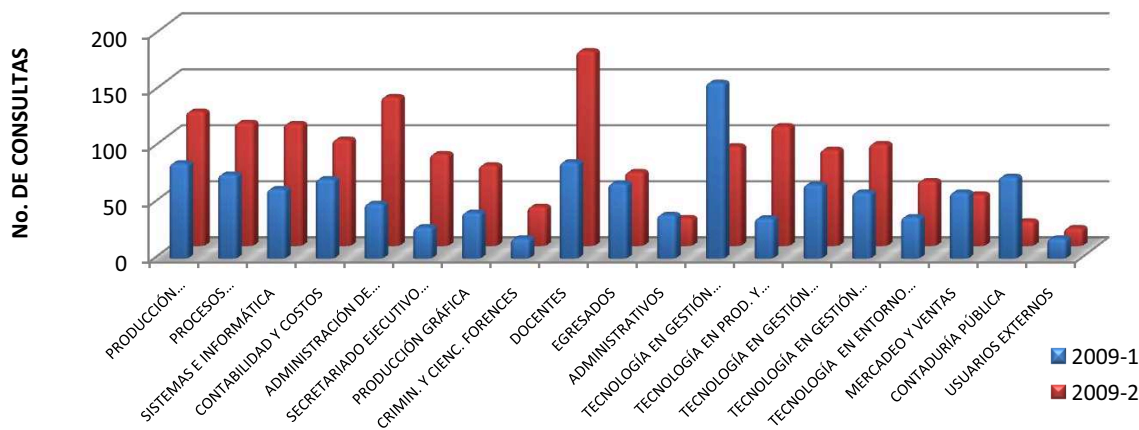




Tabla 53. CONSULTAS DE VIDEOS AÑO 2009

PROGRAMAS ACADÉMICOS	2009-1		2009-2		TOTAL AÑO	
	CONS.	%	CONS.	%	CONS.	%
PRODUCCIÓN AGROPECUARIA	89	7	147	10	236	9
PROCESOS AGROINDUSTRIALES	68	5	66	5	134	5
SISTEMAS E INFORMÁTICA	68	5	41	3	109	4
CONTABILIDAD Y COSTOS	225	17	110	8	335	12
ADMINISTRACIÓN DE EMPRESAS	70	5	97	7	167	6
SECRETARIADO EJECUTIVO SISTEMATIZADO	35	3	83	6	118	4
PRODUCCIÓN GRÁFICA	57	4	89	6	146	5
CRIMIN. Y CIENC. FORENCES	62	5	77	5	139	5
DOCENTES	126	10	107	7	233	8
EGRESADOS	69	5	80	6	149	5
ADMINISTRATIVOS	95	7	78	5	173	6
TECNOLOGÍA EN GESTIÓN CONTABLE	53	4	40	3	93	3
TECNOLOGÍA EN PROD. Y GESTIÓN AGRO	20	2	78	5	98	4
TECNOLOGÍA EN GESTIÓN EMPR	73	6	82	6	155	6
TECNOLOGÍA EN GESTIÓN EJECUTIVA	19	1	69	5	88	3
TECNOLOGÍA EN ENTORNO WEB	25	2	22	2	47	2
CONTADURÍA PÚBLICA	44	3	79	6	123	4
MERCADEO Y VENTAS	55	4	59	4	114	4
USUARIOS EXTERNOS	62	5	25	2	87	3
TOTAL	1.315	100	1.429	100	2.744	100

Fuente: Centro de Biblioteca

Fecha: 25 de marzo de 2010

Gráfico No. 43 CONSULTA DE VIDEOS DEL CENTRO DE BIBLIOTECA AÑO 2009

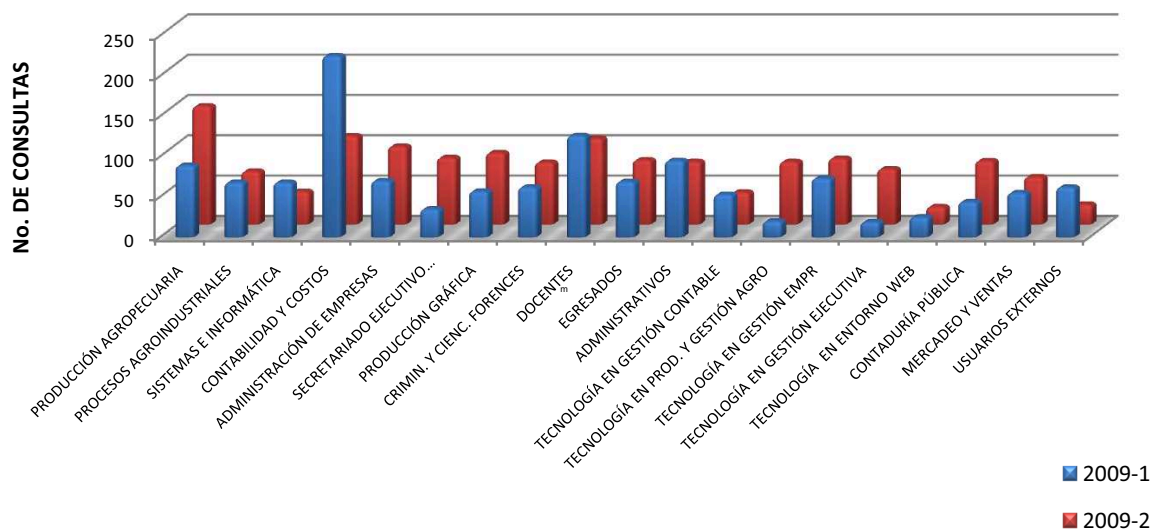




Tabla 54. CENTRO DE BIBLIOTECA E INFORMACIÓN CIENTÍFICA

DETALLE	NÚMERO DE VOLMENES	NÚMERO DE TÍTULOS	CANTIDAD
Libros	8.573	7.080	
Publicaciones periódicas	2.068	25	
Base de datos	GegarSoft y Ratom de Biblioteca		
Publicaciones electrónicas			5
Instituciones con Convenio de Canje			50

Fuente: Centro de Biblioteca

Fecha: 25 de marzo de 2010



Tabla 55. RESUMEN DE CONSULTAS INTERNA, EXTERNA, INTERNET, HEMEROTECA Y ARCHIVO VERTICAL 2009

PROGRAMAS ACADÉMICOS	EXTERNA		INTERNA		INTERNET		HEMEROTECA		ARCHIVO VER		VIDEOS		TOTAL AÑO	
	Cons.	%	Cons.	%	Cons.	%	Cons.	%	Cons.	%	Cons.	%	Cons.	%
PRODUCCIÓN AGROPECUARIA	836	7	992	8	718	9	477	6	205	8	236	9	3.464	7
PROCESOS AGROINDUSTRIALES	820	7	904	7	658	8	569	7	185	7	134	5	3.270	7
SISTEMAS E INFORMÁTICA	720	6	770	6	653	8	451	6	171	6	109	4	2.874	6
CONTABILIDAD Y COSTOS	729	6	737	6	542	6	400	5	166	6	335	12	2.909	6
ADMINISTRACIÓN DE EMPRESAS	702	6	758	6	508	6	517	7	182	7	167	6	2.834	6
SECRETARIADO. EJEC. SISTEMATIZADO	582	5	577	4	445	5	398	5	110	4	118	4	2.230	5
PRODUCCIÓN GRÁFICA	509	4	682	5	532	6	396	5	113	4	146	5	2.378	5
CRIMIN. Y CIENC. FORENCES	87	1	214	2	141	2	201	3	53	2	139	5	835	2
DOCENTES	1.056	9	1.445	11	345	4	467	6	260	10	233	8	3.806	8
EGRESADOS	720	6	769	6	303	4	414	5	133	5	149	5	2.488	5
ADMINISTRATIVOS	492	4	513	4	518	6	347	5	64	2	173	6	2.107	5
TECNOLOGÍA EN GESTIÓN CONTABLE	672	6	706	5	464	6	518	7	246	9	93	3	2.699	6
TECNOLOGÍA EN PROD. Y GESTIÓN AGR	673	6	711	6	551	7	467	6	143	5	98	4	2.643	6
TECNOLOGÍA EN GESTIÓN EMPRESARIAL	600	5	593	5	453	5	543	7	150	6	155	6	2.494	5
TECNOLOGÍA EN GESTIÓN EJECUTIVA	242	2	265	2	227	3	445	6	152	6	88	3	1.419	3
TECNOLOGÍA EN ENTORNO WEB	616	5	626	5	421	5	162	2	95	4	47	2	1.967	4
CONTADURÍA PÚBLICA	697	6	677	5	511	6	500	7	95	4	123	4	2.603	6
MERCADEO Y VENTAS	253	2	192	1	269	3	351	5	105	4	114	4	1.284	3
USUARIOS EXTERNOS	846	7	788	6	107	1	68	1	34	1	87	3	1.930	4
TOTAL	11.852	100	12.919	100	8.366	100	7.691	100	2.662	100	2.744	100	46.234	100
PORCENTAJE	26		28		18		17		6		6			

Fuente: Centro de Biblioteca

Fecha: 25 de marzo de 2010



Gráfico No. 44 CONSULTA TOTAL DEL CENTRO DE BIBLIOTECA 2009

