



2. RECURSOS HUMANOS



2.1 PERSONAL ADMINISTRATIVO

El personal administrativo de planta del INTEP está integrado por 25 funcionarios 13 mujeres y 12 hombres. La clasificación por niveles es la siguiente: 2 directivos, 6 profesionales, 3 técnicos, 14 asistentes.

En cuanto al grado de formación el 8% poseen título de maestría, el 20% tienen especialización, el 28% son profesionales universitarios, el 8% tienen título de tecnólogo, el 16% son técnicos al igual que los bachilleres y el 4% tienen título de primaria.



Tabla 12 . CLASIFICACIÓN DEL PERSONAL ADMINISTRATIVO DE PLANTA POR NIVELES

CARGOS	FEMENINO	%	MASCULINO	%	TOTAL
DIRECTIVO	0	0	2	17	2
PROFESIONAL	5	38	1	8	6
TÉCNICO	1	8	2	17	3
ASISTENCIAL	7	54	7	58	14
TOTAL	13	100	12	100	25

Fuente: Secretaría General
Fecha: 25-02-2011

Gráfico No. 17 CLASIFICACIÓN DEL PERSONAL ADMINISTRATIVO DE PLANTA POR NIVELES AÑO 2010

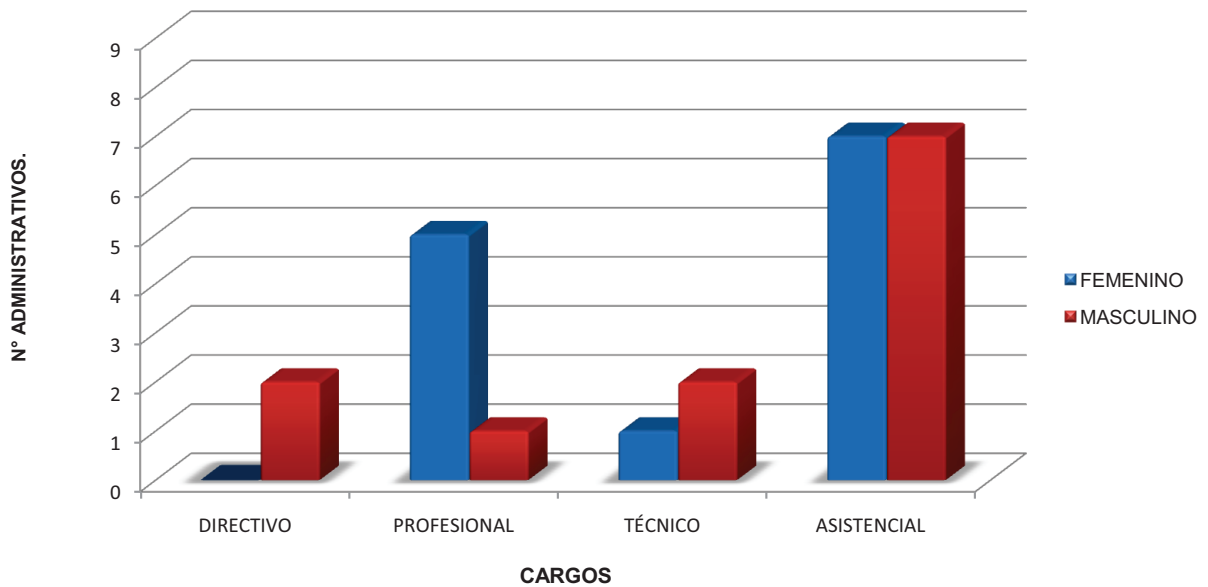


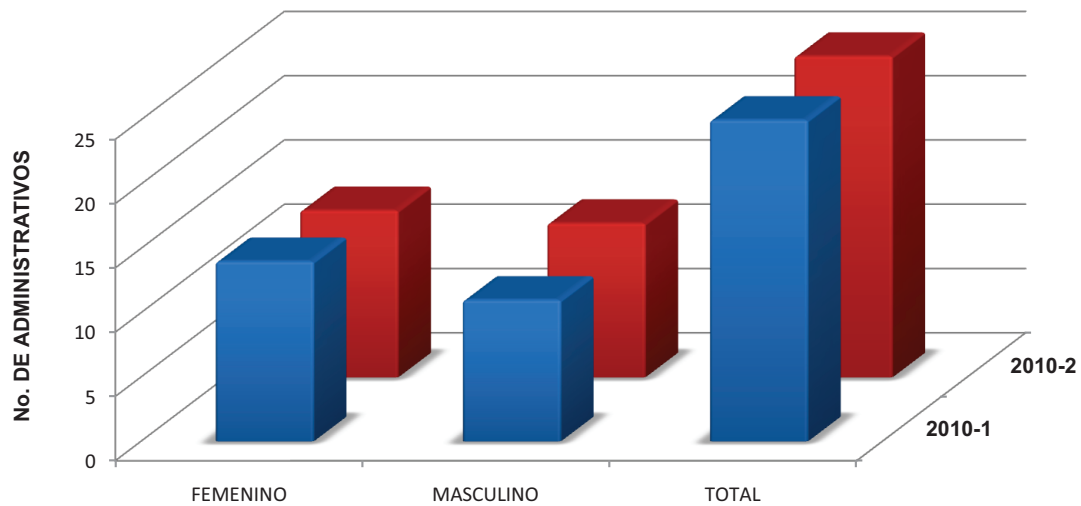


Tabla 12.1 CLASIFICACIÓN DE LOS ADMINISTRATIVOS DE PLANTA POR SEXO

SEXO	2010-1	%	2010-2	%
FEMENINO	14	56	13	52
MASCULINO	11	44	12	48
TOTAL	25	100	25	100

Fuente: Secretaría General
Fecha: 25-02-2011

Gráfico No. 17.1 CLASIFICACIÓN DE LOS ADMINISTRATIVOS POR SEXO AÑO 2010





Instituto de Educación Técnica Profesional de Roldanillo, Valle - INTEP
PERSONAL ADMINISTRATIVO

Tabla 13. DISTRIBUCIÓN PERSONAL ADMINISTRATIVO POR CARGOS

NOMBRE DEL CARGO	CODIGO	GRADO
RECTORIA		
RECTOR DE INSTITUCION TECNICA PROFESIONAL	0151	05
SECRETARIA	4178	13
PLANTA GLOBAL		
SECRETARIO GENERAL DE INSTITUCION TECNICA PROFESIONAL	0161	01
PROFESIONAL UNIVERSITARIO	2044	03
PROFESIONAL UNIVERSITARIO	2044	03
PROFESIONAL UNIVERSITARIO	2044	02
PROFESIONAL UNIVERSITARIO	2044	02
PROFESIONAL UNIVERSITARIO	2044	02
PROFESIONAL UNIVERSITARIO	2044	01
TECNICO	3100	12
TECNICO OPERATIVO	3132	09
TECNICO ADMINISTRATIVO	3124	07
PAGADOR	4173	18
AUXILIAR ADMINISTRATIVO	4044	11
AUXILIAR ADMINISTRATIVO	4044	05
AUXILIAR ADMINISTRATIVO	4044	02
AYUDANTE	4069	03
SECRETARIO	4178	10
SECRETARIO	4178	10
SECRETARIO	4178	10
CELADOR	4097	04
CELADOR	4097	04
CELADOR	4097	03
AUXILIAR DE SERVICIOS GENERALES	4064	05
AUXILIAR DE SERVICIOS GENERALES	4064	02

Fuente: Secretaría General

Fecha: 25-02-2011

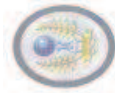


Tabla 14. DISTRIBUCIÓN DEL PERSONAL ADMINISTRATIVO POR DEPENDENCIAS

N°	DEPENDENCIAS	PERSONAL						TOTAL
		PLANTA	SUPER	DOCENTE PLANTA	MONITORES	TOTAL		
1	ARCHIVO	1	0	0	3	4		
2	ALMACEN	1	1	0	1	3		
3	CENTRO DE PRODUCCIÓN AUDIOVISUALES	1	0	0	0	1		
4	IMPRESOS Y PUBLICACIONES	1	0	0	0	1		
5	BIBLIOTECA	0	3	0	10	13		
6	BIENESTAR UNIVERSITARIO	0	3	1	1	5		
7	CEDEAGRO	0	2	1	5	8		
8	CONTABILIDAD	2	2	0	1	5		
9	CONTROL INTERNO	1	1	0	0	2		
10	COORDINACIÓN DE PRACTICAS EMPRE.	0	0	1	1	2		
11	COORDIN. SALAS DE COMPUTO	0	2	0	4	6		
12	CREDITO Y APOYO AL EGRESADO	1	1	0	4	6		
13	EXTENSION	1	0	0	0	1		
14	INVESTIGACION	1	0	0	0	1		
15	MENSAJERIA	0	1	0	0	1		
16	PAGADURIA	1	0	0	1	2		
17	PAGINA WEB	0	0	0	0	0		
18	PLANEACION	1	1	0	0	2		
19	PRESUPUESTO	1	1	0	0	2		
20	RECEPCION	0	2	0	0	2		
21	RECTORIA	2	0	0	1	3		
22	REGISTRO Y CONTROL ACADÉMICO	1	2	0	1	4		
23	SECRETARIA GENERAL	1	3	0	1	5		
24	SERVICIOS ADMINISTRATIVOS	6	0	0	0	6		
25	UNIDADES ACADÉMICAS	1	2	5	4	12		
26	DIRECTOR Y COORDINADOR ACADÉMICO	1	0	1	1	3		
TOTAL		25	27	9	39	100		

Fuente: Secretaría General

Fecha: 25-02-2011

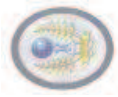


Gráfico No. 18 PERSONAL ADMINISTRATIVO POR DEPENDENCIAS 2010

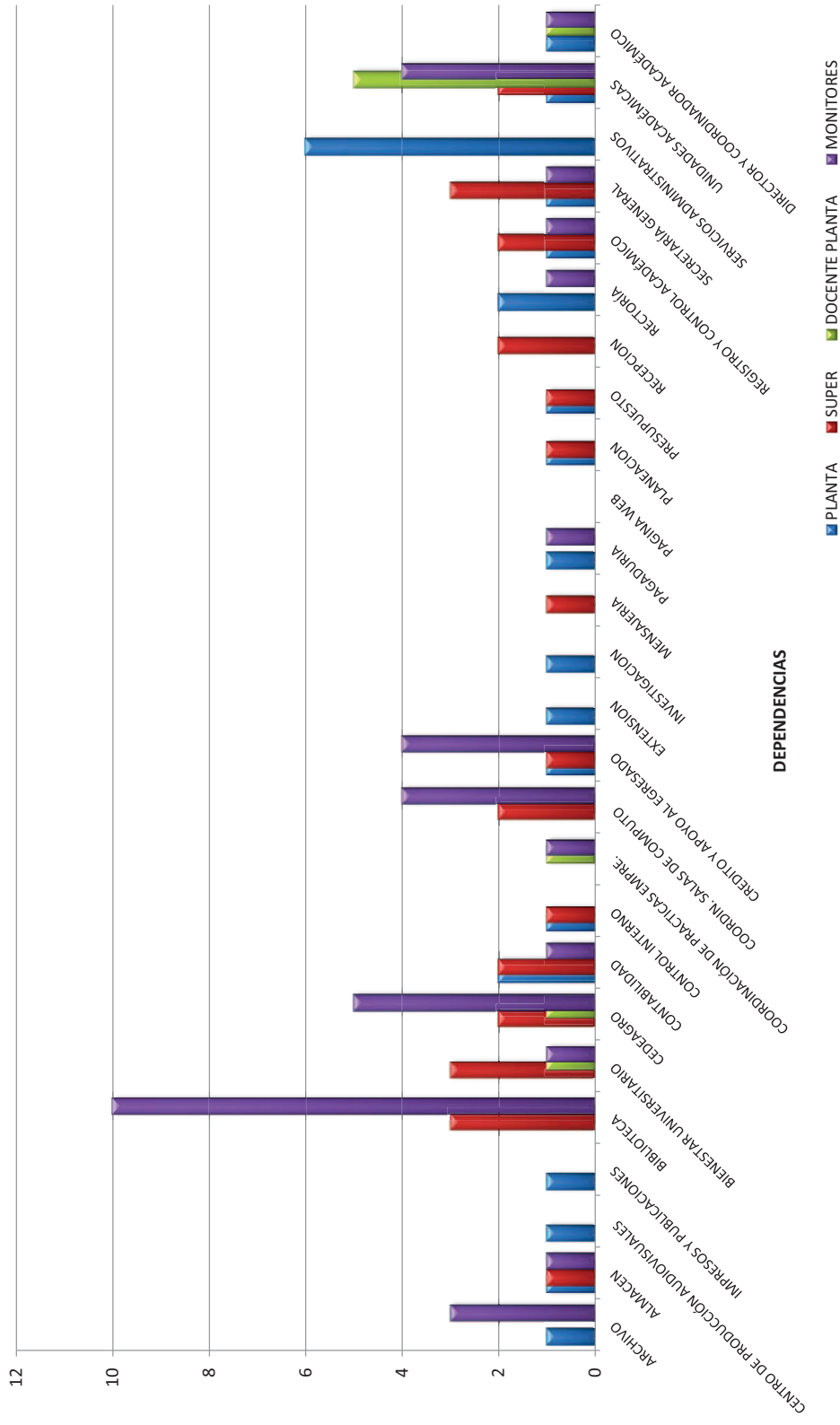




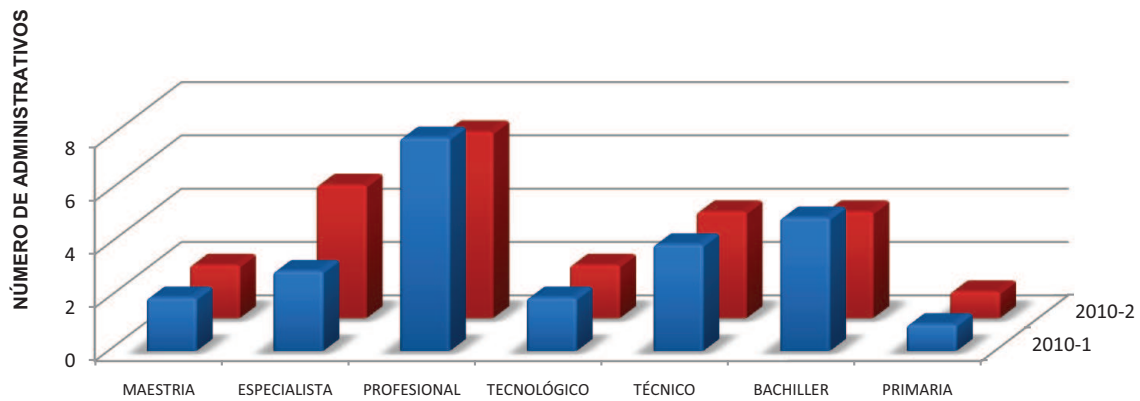
Tabla 15. GRADO DE FORMACIÓN DE LOS ADMINISTRATIVOS DE PLANTA AÑO 2010

TITULO	2010-1	%	2010-2	%
MAESTRIA	2	8	2	8
ESPECIALISTA	3	12	5	20
PROFESIONAL	8	32	7	28
TECNOLÓGICO	2	8	2	8
TÉCNICO	4	16	4	16
BACHILLER	5	20	4	16
PRIMARIA	1	4	1	4
TOTAL	25	100	25	100

Fuente: Secretaría General

Fecha: 25-02-2011

Gráfico No. 19 GRADO DE FORMACIÓN DE LOS ADMINISTRATIVOS DE PLANTA AÑO 2010



FORMACIÓN



2.2 PERSONAL DOCENTE

Periodo 2010-1

Durante el primer semestre del año 2010, el INTEP contó con 23 docentes de planta: 5 docentes de tiempo completo y 18 de medio tiempo; de los cuales 9 son mujeres y 14 hombres. Con referencia a la formación académica de los docentes de planta; 2 tienen título de magister, 17 son especialistas y 4 son profesionales.

En la modalidad de vinculación ocasional en el año 2010, se contó con 14 funcionarios: 4 mujeres y 10 hombres; 13 con dedicación de medio tiempo y 1 con dedicación de tiempo completo. La formación académica dichos docentes es de: 1 con título de magister, 5 especialistas, 4 profesionales y 4 técnicos.

Los docentes vinculados en Hora Cátedra fueron de 59 funcionarios: 40 hombres y 19 mujeres. La formación académica de dichos docentes es de: 4 con título de magister, 21 especialistas, 25 profesionales y 9 técnicos profesionales.

Periodo 2010-2

En el segundo semestre del año 2010, se contó con 21 docentes de planta: 12 hombre y 9 mujeres; de los cuales 5 docentes de tiempo completo y 16 de medio tiempo. La formación académica de los docentes de planta; 2 tienen título de magister, 15 son especialistas y 4 son profesionales.

En la modalidad de vinculación ocasional en el año 2010, se contó con 12 funcionarios: 4 mujeres y 8 hombres; 10 con dedicación de medio tiempo y 2 con dedicación de tiempo completo. La formación académica dichos docentes es de: 1 con título de magister, 4 especialistas, 4 profesionales y 3 técnicos.

Los docentes con vinculación de Hora Cátedra fueron de 83 funcionarios: 59 hombres y 24 mujeres. La formación académica de los docentes es: 6 con título de magister, 32 especialistas, 34 profesionales y 11 técnicos profesionales.



TABLA 16. CLASIFICACIÓN DE LOS DOCENTES DE PLANTA POR SEXO AÑO 2010

SEXO	HOMBRES	%	MUJERES	%	TOTAL
PRIMER PERIODO	14	61	9	39	23
SEGUNDO PERIODO	12	57	9	43	21
PROMEDIO AÑO	13	59	9	41	22

Fuente: Secretaría General

Gráfico No. 20 DOCENTES DE PLANTA POR SEXO AÑO 2010

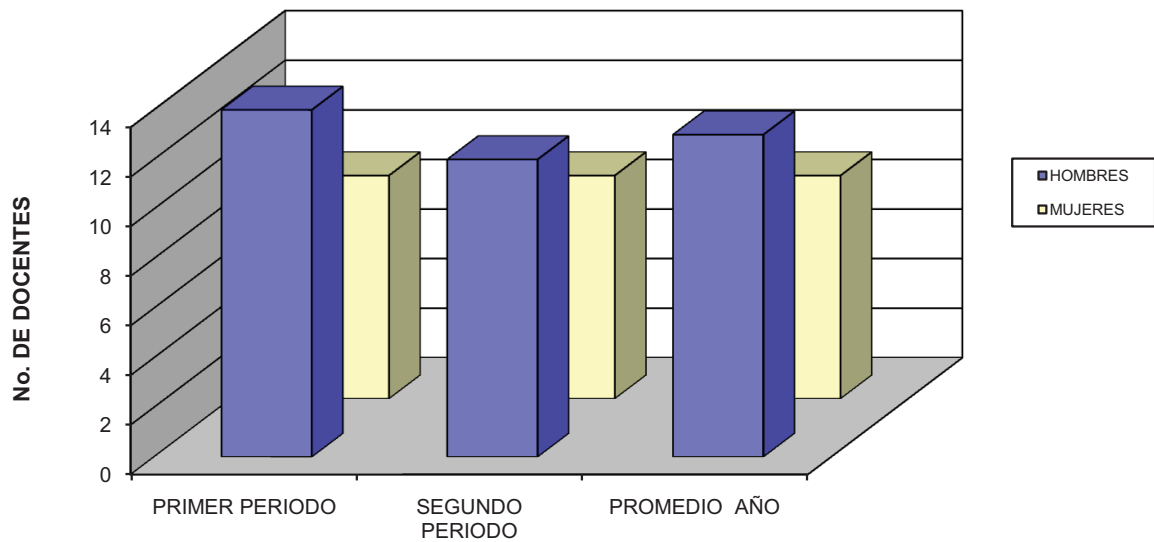




TABLA 16.1 CLASIFICACIÓN DE LOS DOCENTES OCASIONALES POR SEXO AÑO 2010

SEXO	HOMBRES	%	MUJERES	%	TOTAL
PRIMER PERIODO	10	71	4	29	14
SEGUNDO PERIODO	8	67	4	33	12
PROMEDIO	9	69	4	31	13

Fuente: Secretaría General

Gráfico No. 20.1 DOCENTES OCASIONALES POR SEXO AÑO 2010

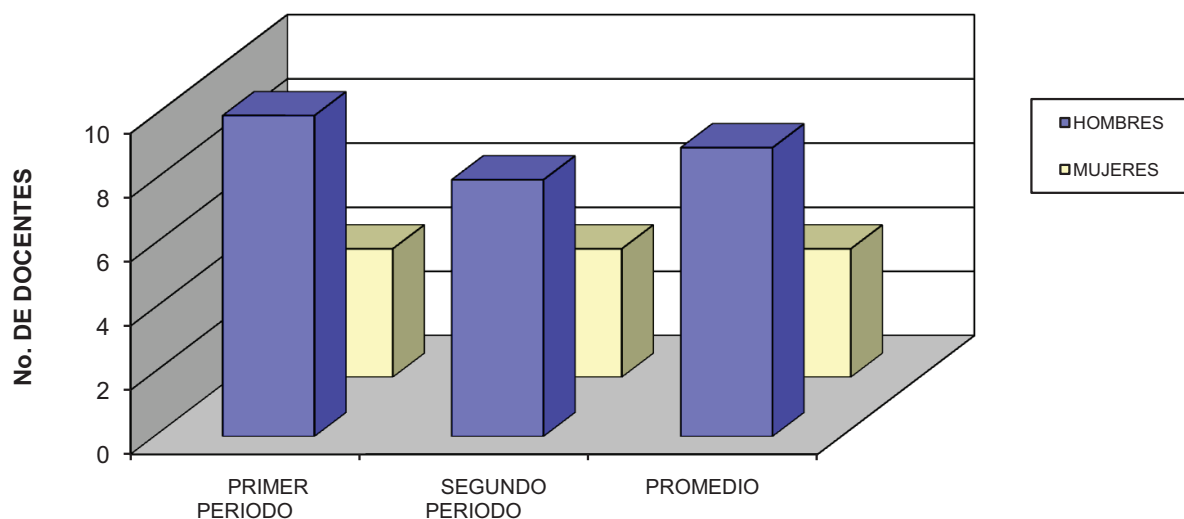




TABLA 16.2 CLASIFICACIÓN DE LOS DOCENTES CATEDRATICOS POR SEXO AÑO 2010

SEXO	HOMBRES	%	MUJERES	%	TOTAL
PRIMER PERIODO	40	68	19	32	59
SEGUNDO PERIODO	59	71	24	29	83
TOTAL AÑO	99	139	43	61	142
PROMEDIO	50	69	22	31	71

Fuente: Secretaría General

Gráfico No. 20.2 DOCENTES CATEDRATICOS POR SEXO AÑO 2010

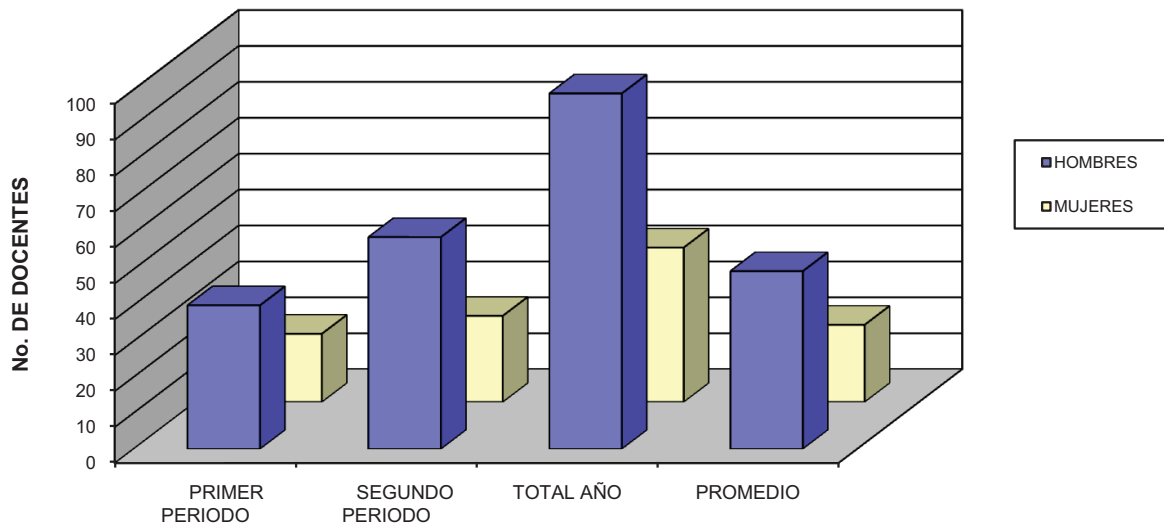




TABLA 16.3 CLASIFICACIÓN DE LOS DOCENTES POR SEXO AÑO 2010

SEXO	HOMBRES	%	MUJERES	%	TOTAL
PRIMER PERIODO	64	67	32	33	96
SEGUNDO PERIODO	79	68	37	32	116
TOTAL AÑO	143	135	69	65	212
PROMEDIO	72	67	35	33	106

Fuente: Secretaría General

Gráfico No. 20.3 DOCENTES POR SEXO PRIMERO AÑO 2010

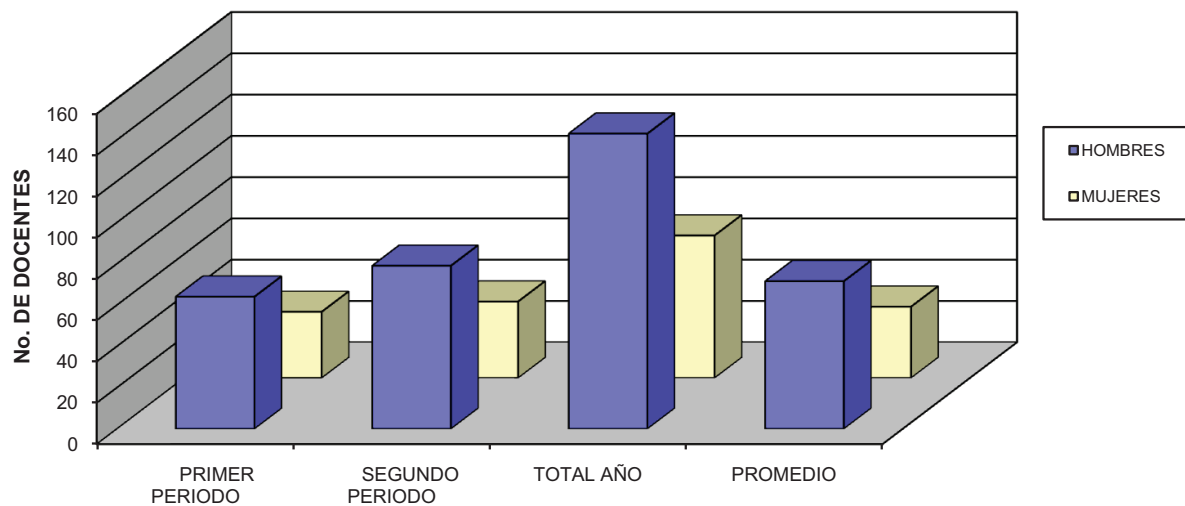




TABLA 17. DEDICACIÓN DE LOS DOCENTES DE PLANTA AÑO 2010

DEDICACIÓN	2010-1		2010-2		MEDIA	
	N°	%	N°	%	N°	%
MEDIO TIEMPO	18	78	16	76	17	77
TIEMPO COMPLETO	5	22	5	24	5	23
TOTAL	23	100	21	100	22	100

Fuente: Secretaría General

Gráfico No. 21 DEDICACIÓN DE LOS DOCENTES DE PLANTA AÑO 2010

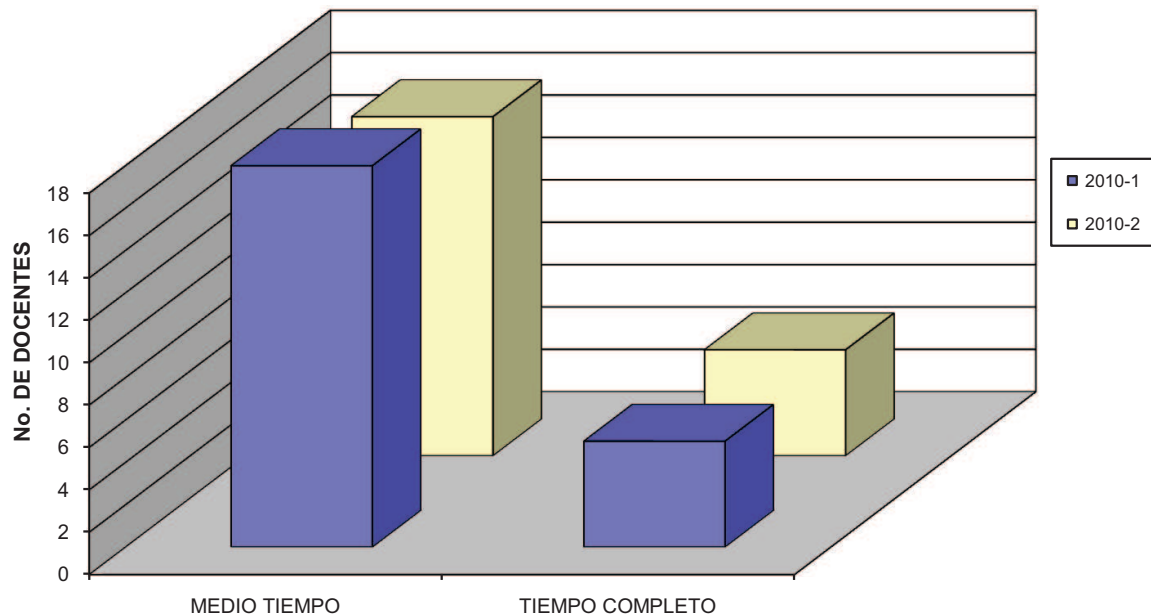




TABLA 17.1 DEDICACIÓN DE LOS DOCENTES OCASIONALES AÑO 2010

DEDICACIÓN	2010-1		2010-2		MEDIA	
	N°	%	N°	%	N°	%
MEDIO TIEMPO	13	93	10	83	12	88
TIEMPO COMPLETO	1	7	2	17	2	12
HORA CATEDRA		0		0	0	0
TOTAL	14	100	12	100	13	100

Fuente: Secretaría General

Gráfico No. 21.1 DEDICACIÓN DE LOS DOCENTES OCASIONALES AÑO 2010

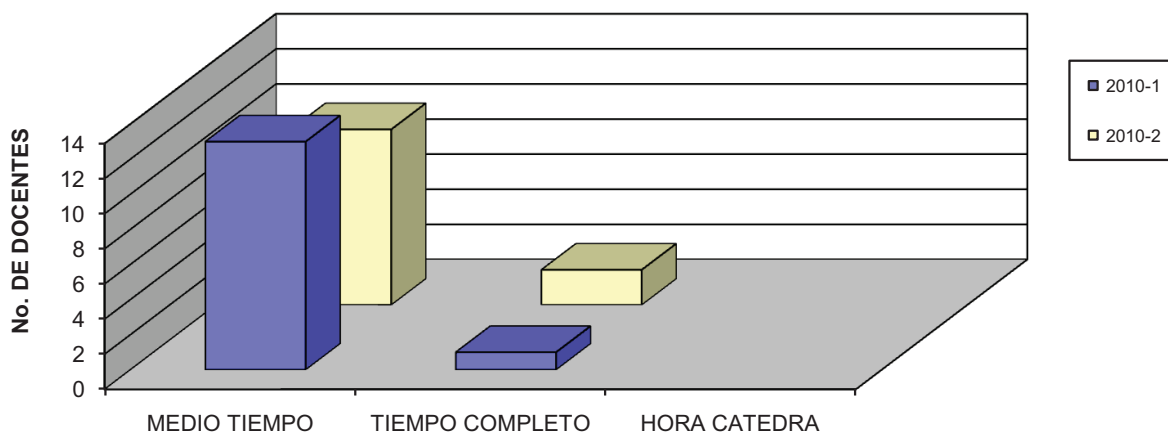




TABLA 17.2 DEDICACIÓN DE LOS DOCENTES CATEDRÁTICOS AÑO 2010

DEDICACIÓN	2010-1		2010-2		MEDIA
	N°	%	N°	%	N°
1 a 5	14	24	30	36	22
6 a 10	14	24	13	16	14
11 a 15	17	29	20	24	19
16 a 25	14	24	19	23	17
25 a más	0	0	1	1	1
TOTAL	59	100	83	100	71

Fuente: Secretaría General

Gráfico No. 21.2 DEDICACIÓN DE LOS DOCENTES CATEDRÁTICOS AÑO 2010

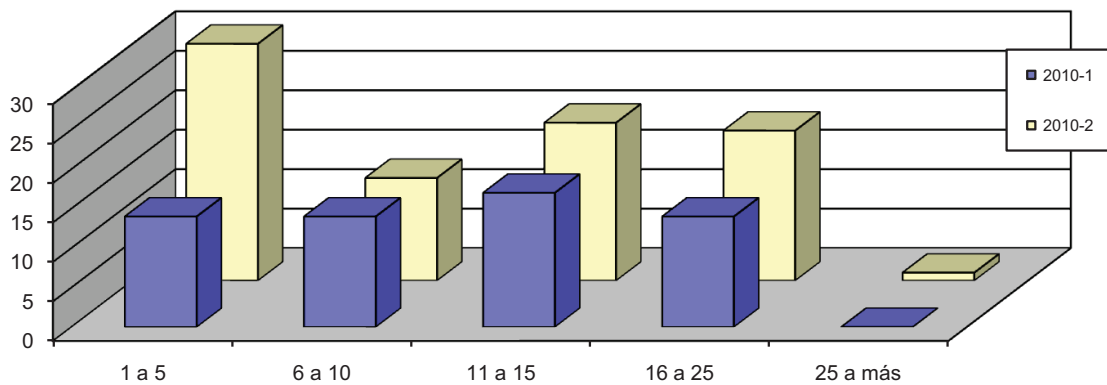




TABLA 17.3 DEDICACIÓN DE LOS DOCENTES AÑO 2010

DEDICACIÓN	2010-1		2010-2		TOTAL	MEDIA	
	Nº	%	Nº	%		Nº	%
CATEDRÁTICOS	59	61	83	72	142	71	67
MEDIO TIEMPO	31	32	26	22	57	29	27
TIEMPO COMPLETO	6	6	7	6	13	7	6
TOTAL	96	100	116	100	212	106	100

Fuente: Secretaría General

Gráfico No. 21.3 DEDICACIÓN DE LOS DOCENTES AÑO 2010

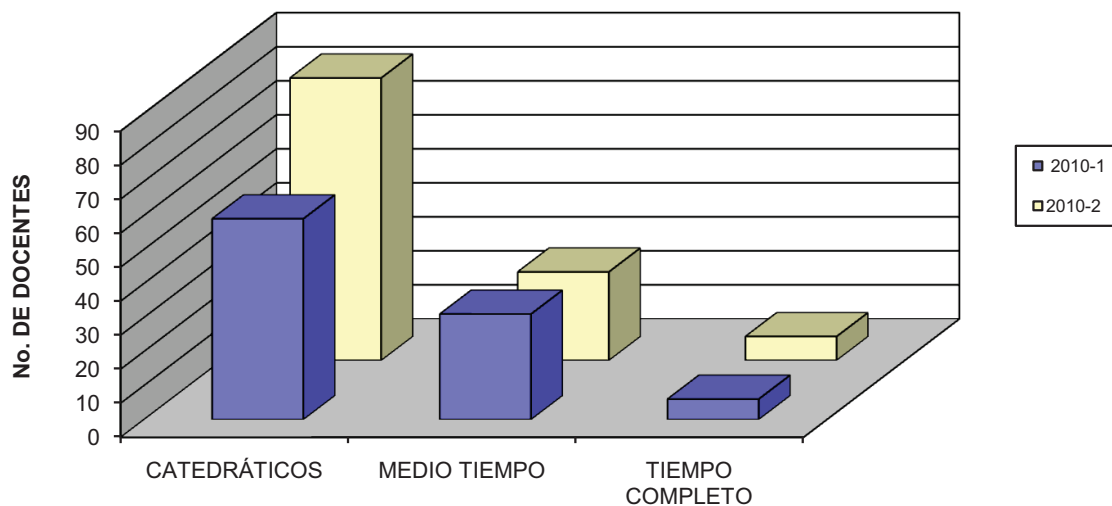




TABLA 18. FORMACIÓN DE LOS DOCENTES DE PLANTA AÑO 2010

TITULO	2010-1		2010-2		MEDIA	
	N°	%	N°	%	N°	%
DOCTORADO	0	0	0	0	0	0
MAGISTER	2	9	2	10	2	9
ESPECIALISTA	17	74	15	71	16	73
PROFESIONAL	4	17	4	19	4	18
TECNÓLOGO	0	0	0	0	0	0
TÉCNICO PROFESIONAL	0	0	0	0	0	0
TOTAL	23	100	21	100	22	100

Fuente: Secretaría General

Gráfico No. 22 FORMACIÓN DOCENTES AÑO 2010

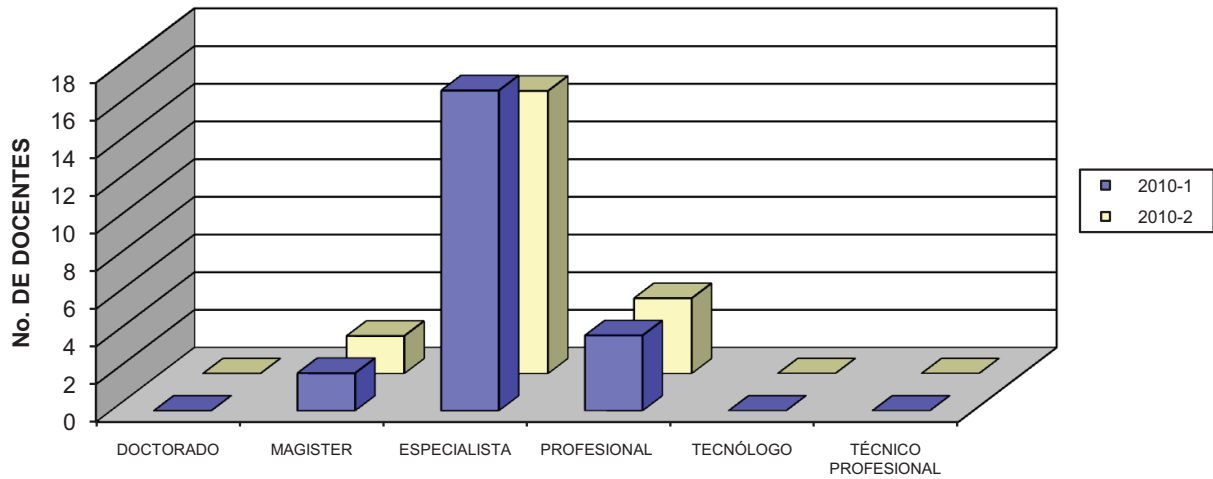




TABLA 18.1 FORMACIÓN DE LOS DOCENTES OCASIONALES AÑO 2010

TITULO	2010-1		2010-2		MEDIA	
	N°	%	N°	%	N°	%
DOCTORADO	0	0	0	0	0	0
MAGISTER	1	7	1	8	1	8
ESPECIALISTA	5	36	4	33	5	35
PROFESIONAL	4	29	4	33	4	31
TECNÓLOGO	0	0	0	0	0	0
TÉCNICO	4	29	3	25	4	27
TOTAL	14	100	12	100	13	100

Fuente: Secretaría General

Gráfico No. 22.1 FORMACIÓN DOCENTES OCASIONALES AÑO 2010

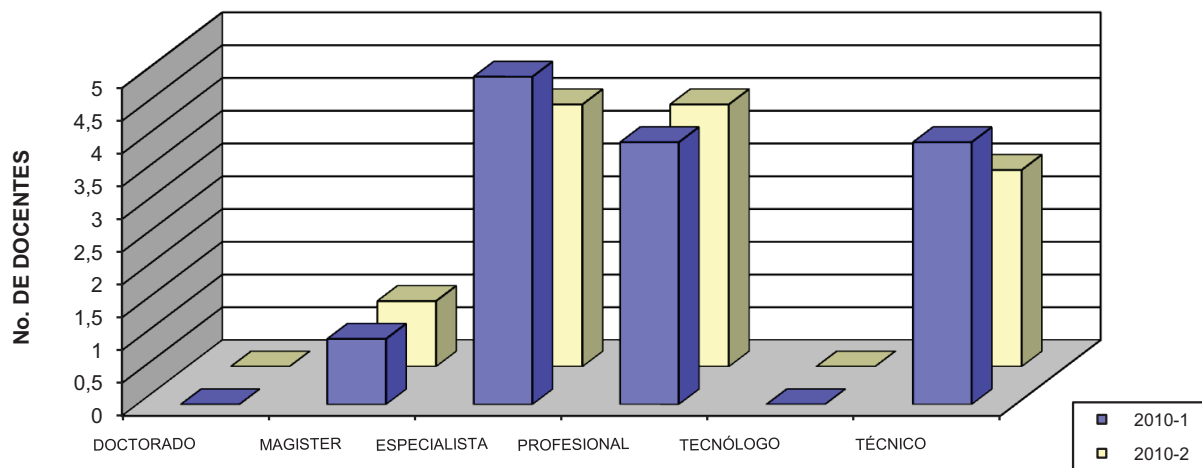




TABLA 18.2 FORMACIÓN DE LOS DOCENTES CATEDRÁTICOS AÑO 2010

TITULO	2010-1		2010-2		MEDIA	
	Nº	%	Nº	%	Nº	%
DOCTORADO	0	0	0	0	0	0
MAGISTER	4	7	6	7	5	7
ESPECIALISTA	21	36	32	39	27	37
PROFESIONAL	25	42	34	41	30	42
TECNÓLOGO	0	0	0	0	0	0
TÉCNICO PROFESIONAL	9	15	11	13	10	14
TOTAL	59	100	83	100	71	100

Fuente: Secretaría General

Gráfico No. 22.2 FORMACIÓN DE LOS DOCENTES CATEDRÁTICOS AÑO 2010

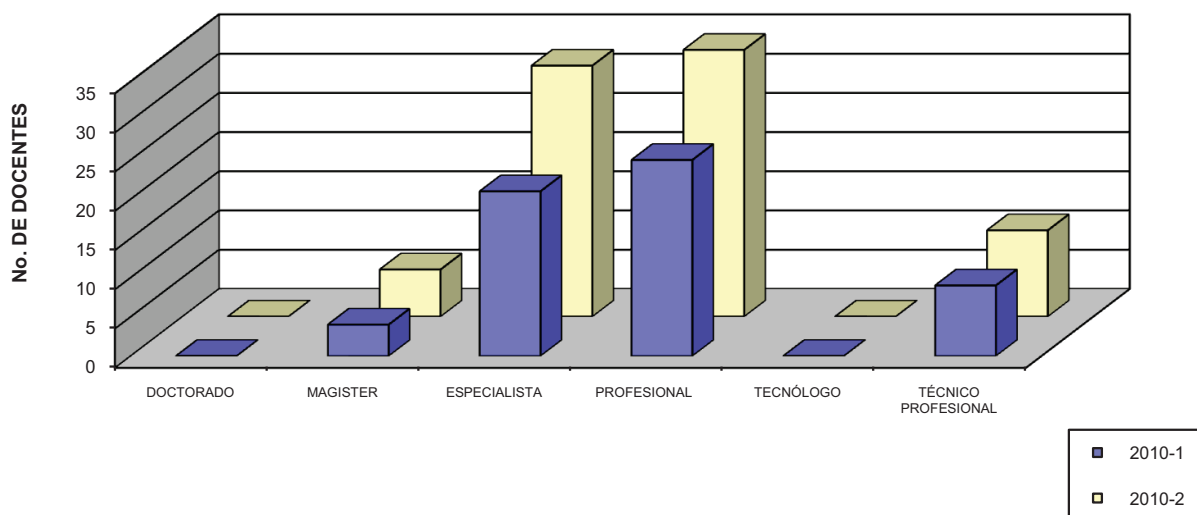




TABLA 18.3 FORMACIÓN DE LOS DOCENTES AÑO 2010

TITULO	2010-1		2010-2		TOTAL	MEDIA	
	Nº	%	Nº	%		Nº	%
DOCTORADO	0	0	0	0	0	0	0
MAGISTER	7	7	9	8	16	8	8
ESPECIALISTA	43	45	51	44	94	47	44
PROFESIONAL	33	34	42	36	75	38	35
TECNÓLOGO	0	0	0	0	0	0	0
TÉCNICO PROFESIONAL	13	14	14	12	27	14	13
TOTAL	96	100	116	100	212	106	100

Fuente: Secretaría General

Gráfico No. 22.3 FORMACIÓN DE LOS DOCENTES AÑO 2010

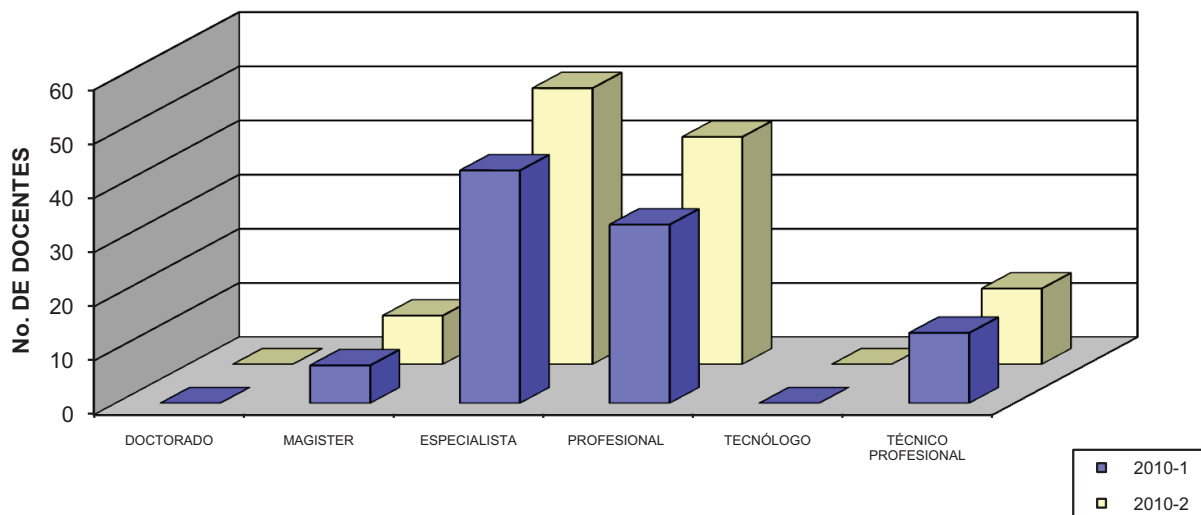




TABLA 19. POBLACIÓN DOCENTE

POBLACIÓN TOTAL DOCENTE	2010-1	SEXO				2010-2	SEXO			
	No	M	%	F	%	No	M	%	F	%
NIVEL DE FORMACION										
Personal de Planta										
Tecnico profesional	0	0	0	0	0	0	0	0	0	0
Tecnologo	0	0	0	0	0	0	0	0	0	0
Profesional	4	2	14	2	22	4	2	17	2	22
Especialista	17	10	71	7	78	15	8	67	7	78
Magister	2	2	14	0	0	2	2	17	0	0
Doctorado	0	0	0	0	0	0	0	0	0	0
TOTAL PERSONAL PLANTA	23	14	100	9	100	21	12	100	9	100
Personal Ocasional										
Tecnico profesional	4	3	30	1	25	3	2	25	1	25
Tecnologo	0	0	0	0	0	0	0	0	0	0
Profesional	4	3	30	1	25	4	2	25	2	50
Especialista	5	3	30	2	50	4	3	38	1	25
Magister	1	1	10	0	0	1	1	13	0	0
Doctorado	0	0	0	0	0	0	0	0	0	0
TOTAL PERSONAL OCASIONAL	14	10	100	4	100	12	8	100	4	100
Catedraticos										
Tecnico profesional	9	9	23	0	0	11	10	17	1	4
Tecnologo	0	0	0	0	0	0	0	0	0	0
Profesional	25	16	40	9	47	34	26	44	8	33
Especialista	21	12	30	9	47	32	18	31	14	58
Magister	4	3	8	1	5	6	5	8	1	4
Doctorado	0	0	0	0	0	0	0	0	0	0
TOTAL CATEDRATICOS	59	40	100	19	100	83	59	100	24	100
TOTAL	96	64		32		116	79		37	
TIPO DE DEDICACION										
Personal de Planta										
Medio Tiempo	18	6	43	1	11	16	4	33	1	11
Tiempo Completo	5	8	57	8	89	5	8	67	8	89
TOTAL	23	14	100	9	100	21	12	100	9	100
Personal Ocasional										
Medio tiempo	13	10	100	3	75	10	6	75	4	100
Tiempo completo	1	0	0	1	25	2	2	25	0	0
TOTAL	14	10	100	4	100	12	8	100	4	100
Catedráticos										
1 a 5	14	10	25	4	21	30	19	32	11	46
6 a 10	14	11	28	3	16	13	11	19	2	8
11 a 15	17	11	28	6	32	20	14	24	6	25
16 a 25	14	8	20	6	32	19	15	25	4	17
25 a más	0	0	0	0	0	1	0	0	1	4
Total Catedráticos	59	40	100	19	100	83	59	100	24	100
TOTAL	96	64		32		116	79		37	

Fuente: Secretaría General