



## 6. CENTRO DE BIBLIOTECA



## 6.1 ANÁLISIS CENTRO DE BIBLIOTECA

El Centro de Biblioteca e Información Científica del INTEP está organizado de la siguiente manera: una sala de procesos técnicos; donde se procesa el material que ingresa por compra, canje y donación; una sala de colecciones, donde reposa el material bibliográfico en sus diferentes formatos para ser consultados por los usuarios internos y externos; una sala de lectura con una capacidad aproximada de 50 usuarios donde se desarrollan actividades de lectura e investigación de los usuarios; una sala de internet para consulta y apoyo a los estudiantes para actividades académicas.

Además, se prestan los servicios de audiovisuales en cinco salas completamente equipadas con video proyector, amplificador de sonido, micrófonos de cable, solapa e inalámbrico y un auditorio múltiple con capacidad para aproximadamente 600 personas.

A continuación se relaciona las colecciones, que componen el acervo documental del Centro de Biblioteca:

- Libros en volúmenes: 8.631 y títulos 7.113
- Publicaciones periódicas: 2.068 y títulos 25
- Publicaciones electrónicas: 10
- Instituciones con convenio de canje: 50
- Base de Datos: para la consulta de material bibliográfico se utiliza el software SIABUC y para el préstamo de los servicios audiovisuales GegarSoft.

Durante el año 2.010 la biblioteca atendió un total de 35.255 usuarios en los siguientes servicios:

- Consultas externas 8.999
- Consultas internas 8.936
- Consultas de Internet 5.492
- Consulta de hemeroteca 4.059
- Archivo vertical 4.173
- Consultas de Videos 3.596

Los usuarios que realizaron más consultas fueron los docentes con 3.399 consultas representadas en un 10% de participación, seguido del programa de producción agropecuaria con 3.190 consultas representadas en un 9% de participación y procesos agroindustriales con 2.802, con un porcentaje de participación del 8%.



Los servicios que presentaron mayores consultas fueron: Consulta externa con un 26% de participación, seguida de la consulta interna con un 25% de participación.



Tabla 48. CONSULTAS INTERNAS AÑO 2010

PROGRAMAS ACADÉMICOS	2010-1		2010-2		TOTAL AÑO	
	Consultas	%	Consultas	%	Consultas	%
PRODUCCIÓN AGROPECUARIA	407	8	349	9	756	8
PROCESOS AGROINDUSTRIALES	350	7	308	8	658	7
SISTEMAS E INFORMÁTICA	309	6	233	6	542	6
CONTABILIDAD Y COSTOS	291	6	232	6	523	6
ADMINISTRACIÓN DE EMPRESAS	325	6	243	6	568	6
SECRETARIADO EJECUTIVO SISTEMATIZADO	132	3	0	0	132	1
PRODUCCIÓN GRÁFICA	285	6	219	6	504	6
CRIMIN. Y CIENC. FORENCES	16	0	16	0	32	0
DOCENTES	606	12	541	14	1147	13
ADMINISTRATIVOS	176	3	177	5	353	4
EGRESADOS	219	4	201	5	420	5
USUARIOS EXTERNOS	266	5	215	6	481	5
TECNOLOGÍA EN GESTIÓN CONTABLE	349	7	264	7	613	7
TECNOLOGÍA EN PROD. Y GESTIÓN AGRO.	375	7	289	8	664	7
TECNOLOGÍA EN GESTIÓN EMPRESARIAL	336	7	258	7	594	7
TECNOLOGÍA EN GESTIÓN EJECUTIVA	20	0	0	0	20	0
TECNOLOGÍA EN ENTORNO WEB	300	6	0	0	300	3
CONTADURÍA PÚBLICA	320	6	249	7	569	6
MERCADEO Y VENTAS	60	1	0	0	60	1
<b>TOTAL</b>	<b>5.142</b>	<b>100</b>	<b>3.794</b>	<b>100</b>	<b>8.936</b>	<b>100</b>

Fuente: Centro de Biblioteca  
Fecha: 02 de marzo de 2011

Gráfico No. 38 CONSULTA INTERNA CENTRO DE BIBLIOTECA AÑO 2010

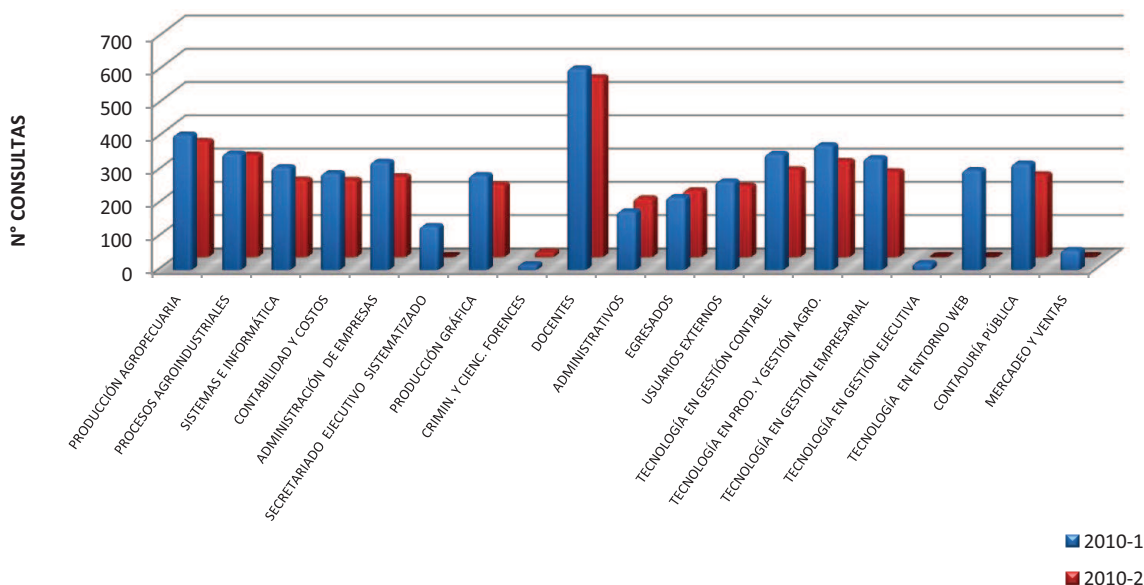




Tabla 49. CONSULTA EXTERNA AÑO 2010

PROGRAMAS ACADÉMICOS	2010-1		2010-2		TOTAL AÑO	
	Consultas	%	Consultas	%	Consultas	%
PRODUCCIÓN AGROPECUARIA	437	8	365	10	802	9
PROCESOS AGROINDUSTRIALES	381	7	309	8	690	8
SISTEMAS E INFORMÁTICA	339	7	250	7	589	7
CONTABILIDAD Y COSTOS	368	7	291	8	659	7
ADMINISTRACIÓN DE EMPRESAS	342	7	256	7	598	7
SECRETARIADO EJECUTIVO SISTEMATIZADO	70	1	0	0	70	1
PRODUCCIÓN GRÁFICA	259	5	197	5	456	5
CRIMIN. Y CIENC. FORENCES	14	0	12	0	26	0
DOCENTES	562	11	493	13	1055	12
ADMINISTRATIVOS	195	4	173	5	368	4
EGRESADOS	281	5	250	7	531	6
USUARIOS EXTERNOS	327	6	273	7	600	7
TECNOLOGÍA EN GESTIÓN CONTABLE	303	6	238	6	541	6
TECNOLOGÍA EN PROD. Y GESTIÓN AGRO.	358	7	279	7	637	7
TECNOLOGÍA EN GESTIÓN EMPRESARIAL	286	6	217	6	503	6
TECNOLOGÍA EN GESTIÓN EJECUTIVA	54	1	0	0	54	1
TECNOLOGÍA EN ENTORNO WEB	267	5	0	0	267	3
CONTADURÍA PÚBLICA	296	6	212	6	508	6
MERCADEO Y VENTAS	45	1	0	0	45	1
<b>TOTAL</b>	<b>5.184</b>	<b>100</b>	<b>3.815</b>	<b>100</b>	<b>8.999</b>	<b>100</b>

Fuente: Centro de Biblioteca

Fecha: 02 de marzo de 2011

Gráfico No. 39 CONSULTA EXTERNA CENTRO DE BIBLIOTECA AÑO 2010

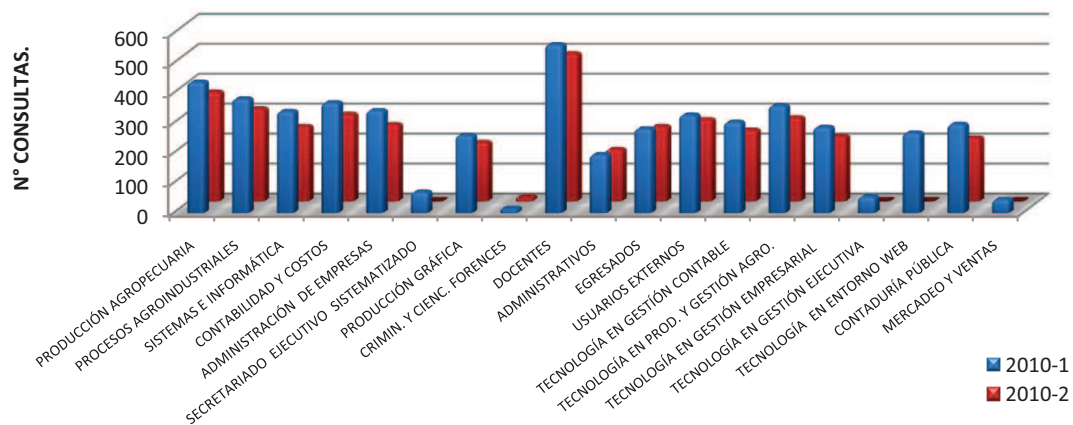




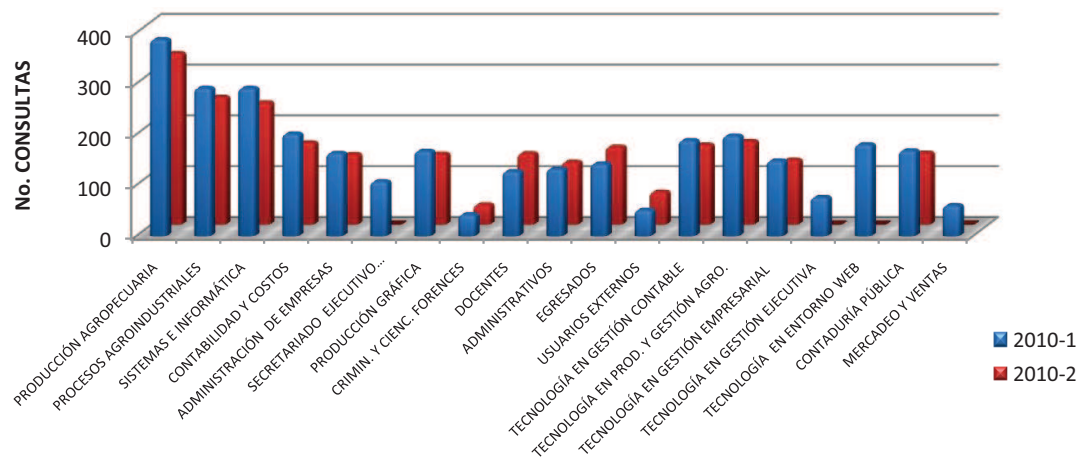
Tabla 50. CONSULTA DE INTERNET AÑO 2010

PROGRAMAS ACADÉMICOS	2010-1		2010-2		TOTAL AÑO	
	CONS.	%	CONS.	%	CONS.	%
PRODUCCIÓN AGROPECUARIA	387	12	337	14	724	13
PROCESOS AGROINDUSTRIALES	291	9	251	11	542	10
SISTEMAS E INFORMÁTICA	291	9	240	10	531	10
CONTABILIDAD Y COSTOS	201	6	161	7	362	7
ADMINISTRACIÓN DE EMPRESAS	163	5	138	6	301	5
SECRETARIADO EJECUTIVO SISTEMATIZADO	107	3	0	0	107	2
PRODUCCIÓN GRÁFICA	167	5	139	6	306	6
CRIMIN. Y CIENC. FORENCES	42	1	39	2	81	1
DOCENTES	127	4	140	6	267	5
ADMINISTRATIVOS	132	4	123	5	255	5
EGRESADOS	142	5	153	6	295	5
USUARIOS EXTERNOS	51	2	64	3	115	2
TECNOLOGÍA EN GESTIÓN CONTABLE	188	6	157	7	345	6
TECNOLOGÍA EN PROD. Y GESTIÓN AGRO.	197	6	164	7	361	7
TECNOLOGÍA EN GESTIÓN EMPRESARIAL	148	5	127	5	275	5
TECNOLOGÍA EN GESTIÓN EJECUTIVA	76	2	0	0	76	1
TECNOLOGÍA EN ENTORNO WEB	180	6	0	0	180	3
CONTADURÍA PÚBLICA	168	5	141	6	309	6
MERCADEO Y VENTAS	60	2	0	0	60	1
<b>TOTAL</b>	<b>3.118</b>	<b>100</b>	<b>2.374</b>	<b>100</b>	<b>5.492</b>	<b>100</b>

Fuente: Centro de Biblioteca

Fecha: 02 de marzo de 2011

Gráfico No. 40 CONSULTA DE INTERNET CENTRO DE BIBLIOTECA





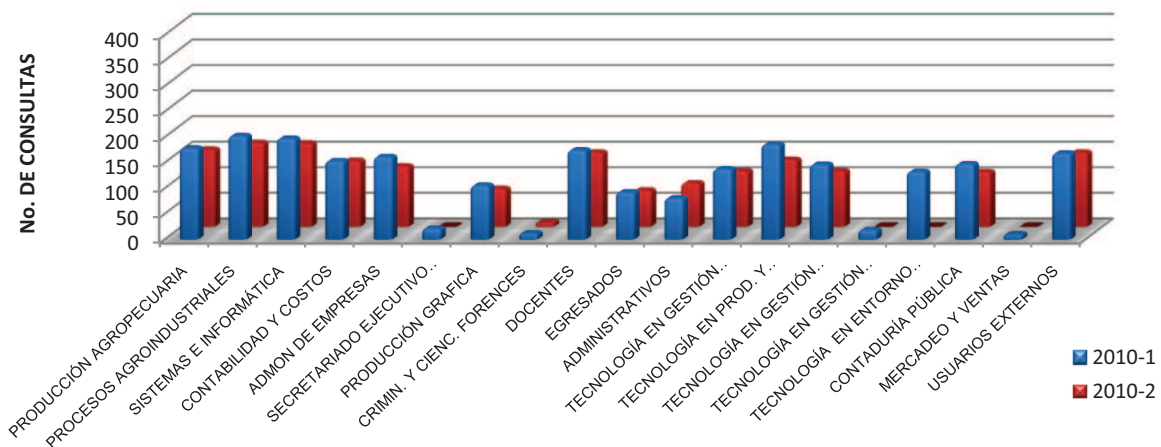
**Tabla 51. CONSULTA DE HEMEROTECA AÑO 2010**

PROGRAMAS ACADÉMICOS	2010-1		2010-2		TOTAL AÑO	
	CONS.	%	CONS.	%	CONS.	%
PRODUCCIÓN AGROPECUARIA	179	8	152	9	331	8
PROCESOS AGROINDUSTRIALES	203	9	165	10	368	9
SISTEMAS E INFORMÁTICA	198	8	164	10	362	9
CONTABILIDAD Y COSTOS	154	7	130	8	284	7
ADMON DE EMPRESAS	162	7	119	7	281	7
SECRETARIADO EJECUTIVO SISTEMATIZADO	22	1	0	0	22	1
PRODUCCIÓN GRAFICA	106	5	75	4	181	4
CRIMIN. Y CIENC. FORENCES	12	1	9	1	21	1
DOCENTES	175	7	146	8	321	8
EGRESADOS	93	4	72	4	165	4
ADMINISTRATIVOS	81	3	86	5	167	4
TECNOLOGÍA EN GESTIÓN CONTABLE	138	6	110	6	248	6
TECNOLOGÍA EN PROD. Y GESTIÓN AGRO.	186	8	132	8	318	8
TECNOLOGÍA EN GESTIÓN EMPRESARIAL	147	6	110	6	257	6
TECNOLOGÍA EN GESTIÓN EJECUTIVA	19	1	0	0	19	0
TECNOLOGÍA EN ENTORNO WEB	133	6	0	0	133	3
CONTADURÍA PÚBLICA	148	6	108	6	256	6
MERCADEO Y VENTAS	10	0	0	0	10	0
USUARIOS EXTERNOS	169	7	146	8	315	8
<b>TOTAL</b>	<b>2.335</b>	<b>100</b>	<b>1.724</b>	<b>100</b>	<b>4.059</b>	<b>100</b>

Fuente: Centro de Biblioteca

Fecha: 02 de marzo de 2011

**Gráfico No. 41 CONSULTA DE HEMEROTECA CENTRO DE BIBLIOTECA AÑO 2010**





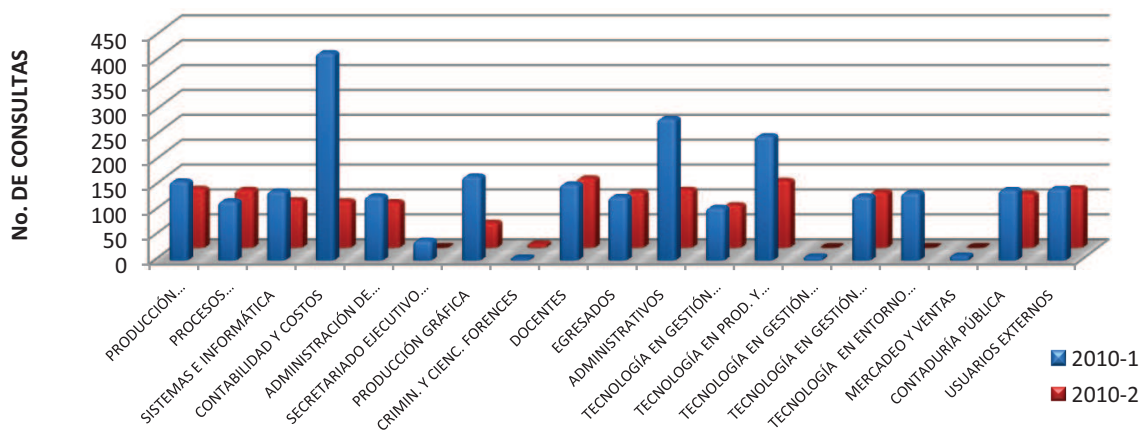
**Tabla 52. CONSULTA DE ARCHIVO VERTICAL AÑO 2010**

PROGRAMAS ACADÉMICOS	2010-1		2010-2		TOTAL ANUAL	
	CONS.	%	CONS.	%	CONS.	%
PRODUCCIÓN AGROPECUARIA	159	6	119	8	278	7
PROCESOS AGROINDUSTRIALES	119	4	117	8	236	6
SISTEMAS E INFORMÁTICA	139	5	96	6	235	6
CONTABILIDAD Y COSTOS	417	16	94	6	511	12
ADMINISTRACIÓN DE EMPRESAS	129	5	92	6	221	5
SECRETARIADO EJECUTIVO SISTEMATIZADO	40	2	0	0	40	1
PRODUCCIÓN GRÁFICA	169	6	51	3	220	5
CRIMIN. Y CIENC. FORENCES	4	0	8	1	12	0
DOCENTES	153	6	140	9	293	7
EGRESADOS	128	5	112	7	240	6
ADMINISTRATIVOS	285	11	117	8	402	10
TECNOLOGÍA EN GESTIÓN CONTABLE	106	4	86	6	192	5
TECNOLOGÍA EN PROD. Y GESTIÓN AGR	250	9	135	9	385	9
TECNOLOGÍA EN GESTIÓN EJECUTIVA	7	0	0	0	7	0
TECNOLOGÍA EN GESTIÓN EMPRESARIAL	129	5	112	7	241	6
TECNOLOGÍA EN ENTORNO WEB	136	5	0	0	136	3
MERCADEO Y VENTAS	9	0	0	0	9	0
CONTADURÍA PÚBLICA	142	5	109	7	251	6
USUARIOS EXTERNOS	144	5	120	8	264	6
<b>TOTAL</b>	<b>2.665</b>	<b>100</b>	<b>1.508</b>	<b>100</b>	<b>4.173</b>	<b>100</b>

Fuente: Centro de Biblioteca

Fecha: 02 de marzo de 2011

**Gráfico No. 42 CONSULTA DE ARCHIVO VERTICAL CENTRO DE BIBLIOTECA AÑO 2010**







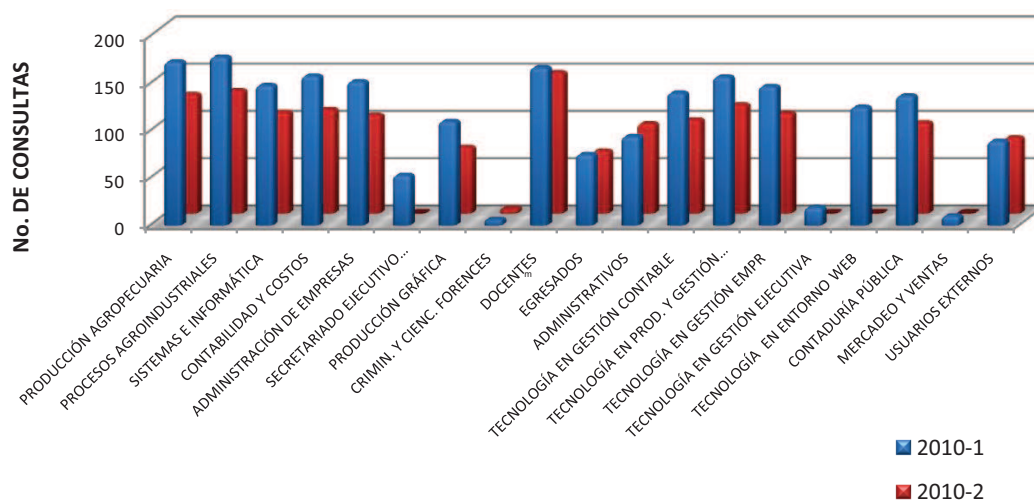
**Tabla 53. CONSULTAS DE VIDEOS AÑO 2010**

PROGRAMAS ACADÉMICOS	2010-1		2010-2		TOTAL AÑO	
	CONS.	%	CONS.	%	CONS.	%
PRODUCCIÓN AGROPECUARIA	173	8	126	9	299	8
PROCESOS AGROINDUSTRIALES	178	8	130	9	308	9
SISTEMAS E INFORMÁTICA	148	7	107	7	255	7
CONTABILIDAD Y COSTOS	158	7	110	8	268	7
ADMINISTRACIÓN DE EMPRESAS	152	7	104	7	256	7
SECRETARIADO EJECUTIVO SISTEMATIZADO	53	2	0	0	53	1
PRODUCCIÓN GRÁFICA	110	5	70	5	180	5
CRIMIN. Y CIENC. FORENCES	6	0	5	0	11	0
DOCENTES	167	8	149	10	316	9
EGRESADOS	75	4	66	5	141	4
ADMINISTRATIVOS	94	4	95	7	189	5
TECNOLOGÍA EN GESTIÓN CONTABLE	140	7	99	7	239	7
TECNOLOGÍA EN PROD. Y GESTIÓN AGRO	157	7	115	8	272	8
TECNOLOGÍA EN GESTIÓN EMPR	147	7	106	7	253	7
TECNOLOGÍA EN GESTIÓN EJECUTIVA	19	1	0	0	19	1
TECNOLOGÍA EN ENTORNO WEB	125	6	0	0	125	3
CONTADURÍA PÚBLICA	137	6	96	7	233	6
MERCADEO Y VENTAS	10	0	0	0	10	0
USUARIOS EXTERNOS	89	4	80	5	169	5
<b>TOTAL</b>	<b>2.138</b>	<b>100</b>	<b>1.458</b>	<b>100</b>	<b>3.596</b>	<b>100</b>

Fuente: Centro de Biblioteca

Fecha: 02 de marzo de 2011

**Gráfico No. 43 CONSULTA DE VIDEOS DEL CENTRO DE BIBLIOTECA AÑO 2010**



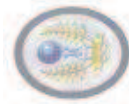


**Tabla 54. CENTRO DE BIBLIOTECA E INFORMACIÓN CIENTÍFICA**

DETALLE	NÚMERO DE VOLMENES	NÚMERO DE TÍTULOS	CANTIDAD
Libros	8.631	7.113	
Publicaciones periódicas	2.068	25	
Base de datos	GegarSoft y SIABUC 9		
Publicaciones electrónicas		10	
Instituciones con Convenio de Canje		50	

**Fuente:** Centro de Biblioteca Ee Información Científica

**Fecha:** 02 de marzo de 2011



**Tabla 55. RESUMEN DE CONSULTAS INTERNA, EXTERNA, INTERNET, HEMEROTECA Y ARCHIVO VERTICAL 2010**

PROGRAMAS ACADÉMICOS	INTERNA		EXTERNA		INTERNET		HEMEROTECA		ARCHIVO VER		VIDEOS		TOTAL AÑO	
	Cons.	%	Cons.	%	Cons.	%	Cons.	%	Cons.	%	Cons.	%	Cons.	%
PRODUCCIÓN AGROPECUARIA	756	8	802	9	724	13	331	8	278	7	299	8	3.190	9
PROCESOS AGROINDUSTRIALES	658	7	690	8	542	10	368	9	236	6	308	9	2.802	8
SISTEMAS E INFORMÁTICA	542	6	589	7	531	10	362	9	235	6	255	7	2.514	7
CONTABILIDAD Y COSTOS	523	6	659	7	362	7	284	7	511	12	268	7	2.607	7
ADMINISTRACIÓN DE EMPRESAS	568	6	598	7	301	5	281	7	221	5	256	7	2.225	6
SECRETARIADO. EJEC. SISTEMATIZADO	132	1	70	1	107	2	22	1	40	1	53	1	424	1
PRODUCCIÓN GRÁFICA	504	6	456	5	306	6	181	4	220	5	180	5	1.847	5
CRIMIN. Y CIENC. FORENCES	32	0	26	0	81	1	21	1	12	0	11	0	183	1
DOCENTES	1.147	13	1.055	12	267	5	321	8	293	7	316	9	3.399	10
EGRESADOS	420	5	531	6	295	5	165	4	240	6	141	4	1.792	5
ADMINISTRATIVOS	353	4	368	4	255	5	167	4	402	10	189	5	1.734	5
TECNOLOGÍA EN GESTIÓN CONTABLE	613	7	541	6	345	6	248	6	192	5	239	7	2.178	6
TECNOLOGÍA EN PROD. Y GESTIÓN AGR	664	7	637	7	361	7	318	8	385	9	272	8	2.637	7
TECNOLOGÍA EN GESTIÓN EMPRESARIAL	594	7	503	6	275	5	257	6	241	6	253	7	2.123	6
TECNOLOGÍA EN GESTIÓN EJECUTIVA	20	0	54	1	76	1	19	0	7	0	19	1	195	1
TECNOLOGÍA EN ENTORNO WEB	300	3	267	3	180	3	133	3	136	3	125	3	1.141	3
CONTADURÍA PÚBLICA	569	6	508	6	309	6	256	6	251	6	233	6	2.126	6
MERCADEO Y VENTAS	60	1	45	1	60	1	10	0	9	0	10	0	194	1
USUARIOS EXTERNOS	481	5	600	7	115	2	315	8	264	6	169	5	1.944	6
<b>TOTAL</b>	<b>8.936</b>	<b>100</b>	<b>8.999</b>	<b>100</b>	<b>5.492</b>	<b>100</b>	<b>4.059</b>	<b>100</b>	<b>4.173</b>	<b>100</b>	<b>3.596</b>	<b>100</b>	<b>35.255</b>	<b>100</b>
<b>PORCENTAJE</b>	<b>25</b>		<b>26</b>		<b>16</b>		<b>12</b>		<b>12</b>		<b>10</b>			

Fuente: Centro de Biblioteca  
Fecha: 02 de marzo de 2011



**Gráfico No. 44 CONSULTA TOTAL DEL CENTRO DE BIBLIOTECA 2010**

