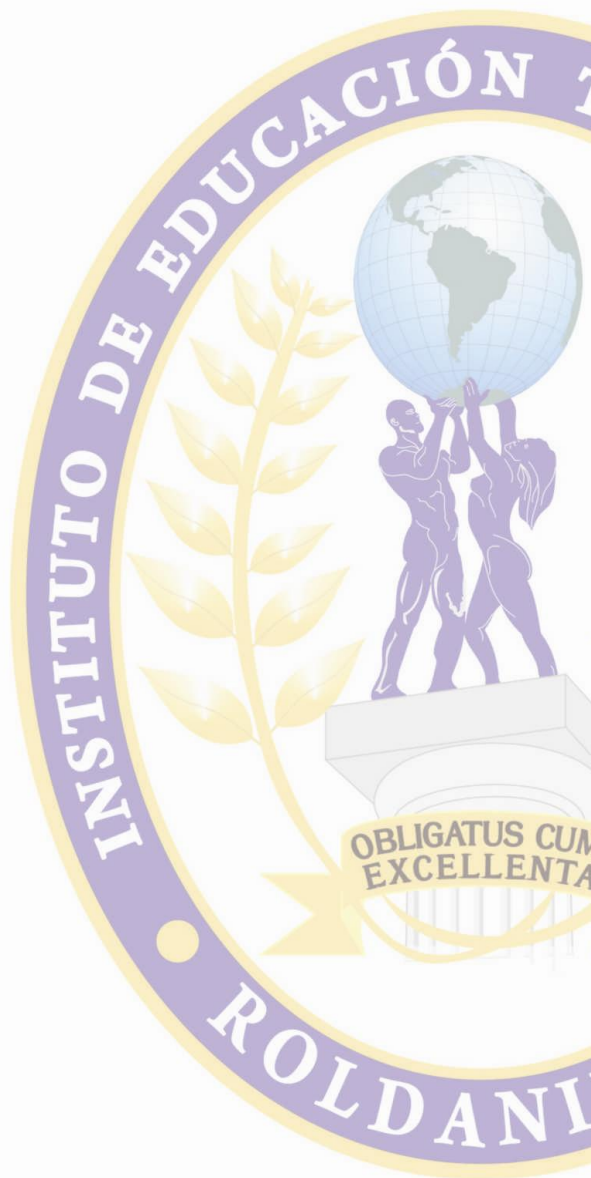


2. RECURSOS HUMANOS





2.1 PERSONAL ADMINISTRATIVO

El personal administrativo de planta del INTEP está integrado por 24 funcionarios 12 mujeres y 12 hombres. La clasificación por niveles es la siguiente: 2 directivos, 5 profesionales, 3 técnicos, 14 asistentes.

En cuanto al grado de formación el 4% poseen título de maestría, el 21% tienen especialización, el 29% son profesionales universitarios, el 13% tienen título de tecnólogo, el 8% son técnicos, el 21 % posee título de bachiller y el 4% tienen título de primaria.



Tabla 12 . CLASIFICACIÓN DEL PERSONAL ADMINISTRATIVO DE PLANTA POR NIVELES

CARGOS	FEMENINO	%	MASCULINO	%	TOTAL
DIRECTIVO		0	2	17	2
PROFESIONAL	4	33	1	8	5
TÉCNICO	1	8	2	17	3
ASISTENCIAL	7	58	7	58	14
TOTAL	12	100	12	100	24

Fuente: Secretaría General
Fecha: 27 de enero de 2012

Gráfico No. 17 CLASIFICACIÓN DEL PERSONAL ADMINISTRATIVO DE PLANTA POR NIVELES AÑO 2011

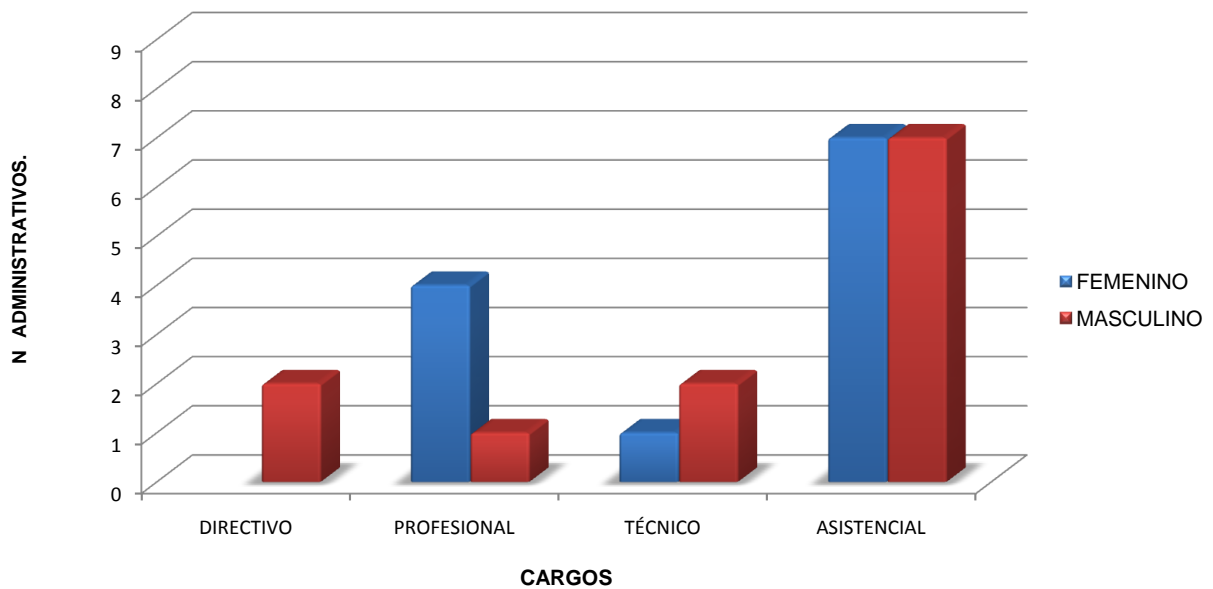


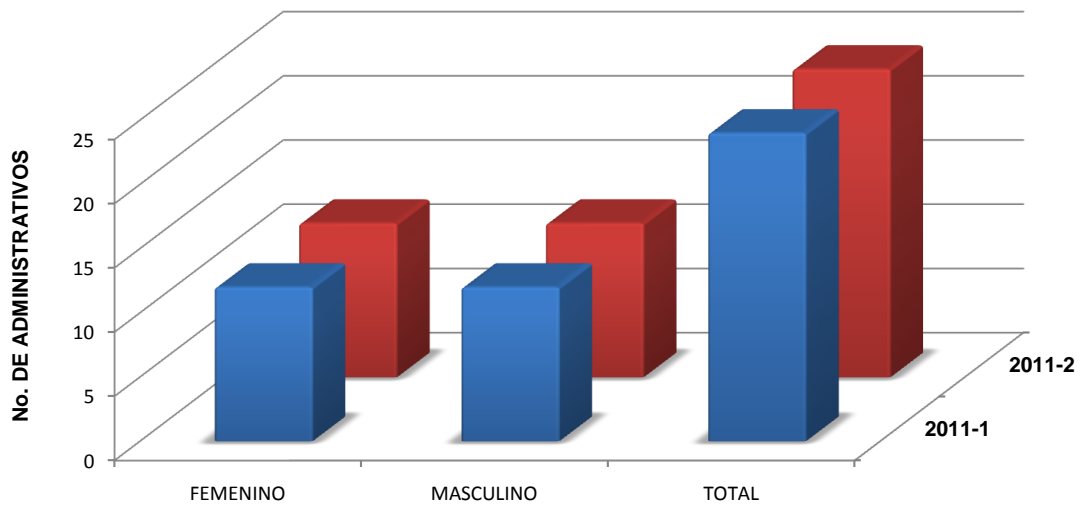


Tabla 12.1 CLASIFICACIÓN DE LOS ADMINISTRATIVOS DE PLANTA POR SEXO

SEXO	2011-1	%	2011-2	%
FEMENINO	12	50	12	50
MASCULINO	12	50	12	50
TOTAL	24	100	24	100

Fuente: Secretaría General
Fecha: 27 de enero de 2012

Gráfico No. 17.1 CLASIFICACIÓN DE LOS ADMINISTRATIVOS POR SEXO AÑO 2011





Instituto de Educación Técnica Profesional de Roldanillo, Valle - INTEP
PERSONAL ADMINISTRATIVO

Tabla 13. DISTRIBUCIÓN PERSONAL ADMINISTRATIVO POR CARGOS

NOMBRE DEL CARGO	CODIGO	GRADO
RECTORIA		
RECTOR DE INSTITUCION TECNICA PROFESIONAL	0151	05
SECRETARIA	4178	10
PLANTA GLOBAL		
SECRETARIO GENERAL DE INSTITUCION TECNICA PROFESIONAL	0161	01
PROFESIONAL UNIVERSITARIO	2044	03
PROFESIONAL UNIVERSITARIO	2044	03
PROFESIONAL UNIVERSITARIO	2044	02
PROFESIONAL UNIVERSITARIO	2044	02
PROFESIONAL UNIVERSITARIO	2044	01
TECNICO	3100	12
TECNICO OPERATIVO	3132	09
TECNICO ADMINISTRATIVO	3124	07
PAGADOR	4173	18
AUXILIAR ADMINISTRATIVO	4044	11
AUXILIAR ADMINISTRATIVO	4044	05
AUXILIAR ADMINISTRATIVO	4044	02
AYUDANTE	4069	03
SECRETARIO	4178	10
SECRETARIO	4178	10
SECRETARIO	4178	10
SECRETARIO	4178	13
CELADOR	4097	04
CELADOR	4097	04
CELADOR	4097	03
AUXILIAR DE SERVICIOS GENERALES	4064	05
AUXILIAR DE SERVICIOS GENERALES	4064	02

Fuente: Secretaría General

Fecha: 27 de enero de 2012



Instituto de Educación Técnica Profesional de Roldanillo, Valle - INTEP
PERSONAL ADMINISTRATIVO

Tabla 14. DISTRIBUCIÓN DEL PERSONAL ADMINISTRATIVO POR DEPENDENCIAS

N°	DEPENDENCIAS	PERSONAL					TOTAL
		PLANTA	SUPER	DOCENTE PLANTA	DOCENTE OCASIONALES	MONITORES	
1	ARCHIVO	2	0	0		2	4
2	ALMACEN	0	1	0		2	3
3	CENTRO DE PRODUCCIÓN AUDIOVISUALES	1	0	0		1	2
4	IMPRESOS Y PUBLICACIONES	1	0	0		0	1
5	BIBLIOTECA	0	2	1		9	12
6	BIENESTAR UNIVERSITARIO	0	2	0	5	7	14
7	CEDEAGRO	0	2	1	1	4	8
8	CONTABILIDAD	2	1	0		1	4
9	CONTROL INTERNO	1	1	0		0	2
10	COORDIN. DE PRACTICAS	0	0	1		2	3
11	COORDIN. SALAS DE COMPUTO	0	2	0		5	7
12	CREDITO	0	1	0		4	5
13	EXTENSION	1	1	0		0	2
14	INVESTIGACION	1	0	2		0	3
15	MENSAJERIA	0	1	0		0	1
16	PAGADURIA	0	0	0		2	2
17	PAGINA WEB	0	1	0	1	0	2
18	PLANEACION	1	1	0		0	2
19	PRESUPUESTO	2	1	0		0	3
20	RECEPCION	0	1	0		0	1
21	RECTORIA	2	0	0		2	4
22	REGISTRO Y CONTROL ACADÉMICO	1	1	0		2	4
23	SECRETARÍA GENERAL	1	4	0		2	7
24	SERVICIOS ADMINISTRATIVOS	6	1	0		0	7
25	UNIDADES ACADÉMICAS	1	4	3	2	7	17
26	DIRECTOR Y COORDINADOR ACADÉMICO	1	1	1		3	6
27	APOYO AL EGRESADO	0	1	0		0	1
28	COMUNICACIONES	0	0	0	1	1	
29	COORDINACION TICS	0	0	1		0	
	TOTAL	24	30	10	10	56	130

Fuente: Secretaría General

Fecha: 27 de enero de 2012



Gráfico No. 18 PERSONAL ADMINISTRATIVO POR DEPENDENCIAS 2011

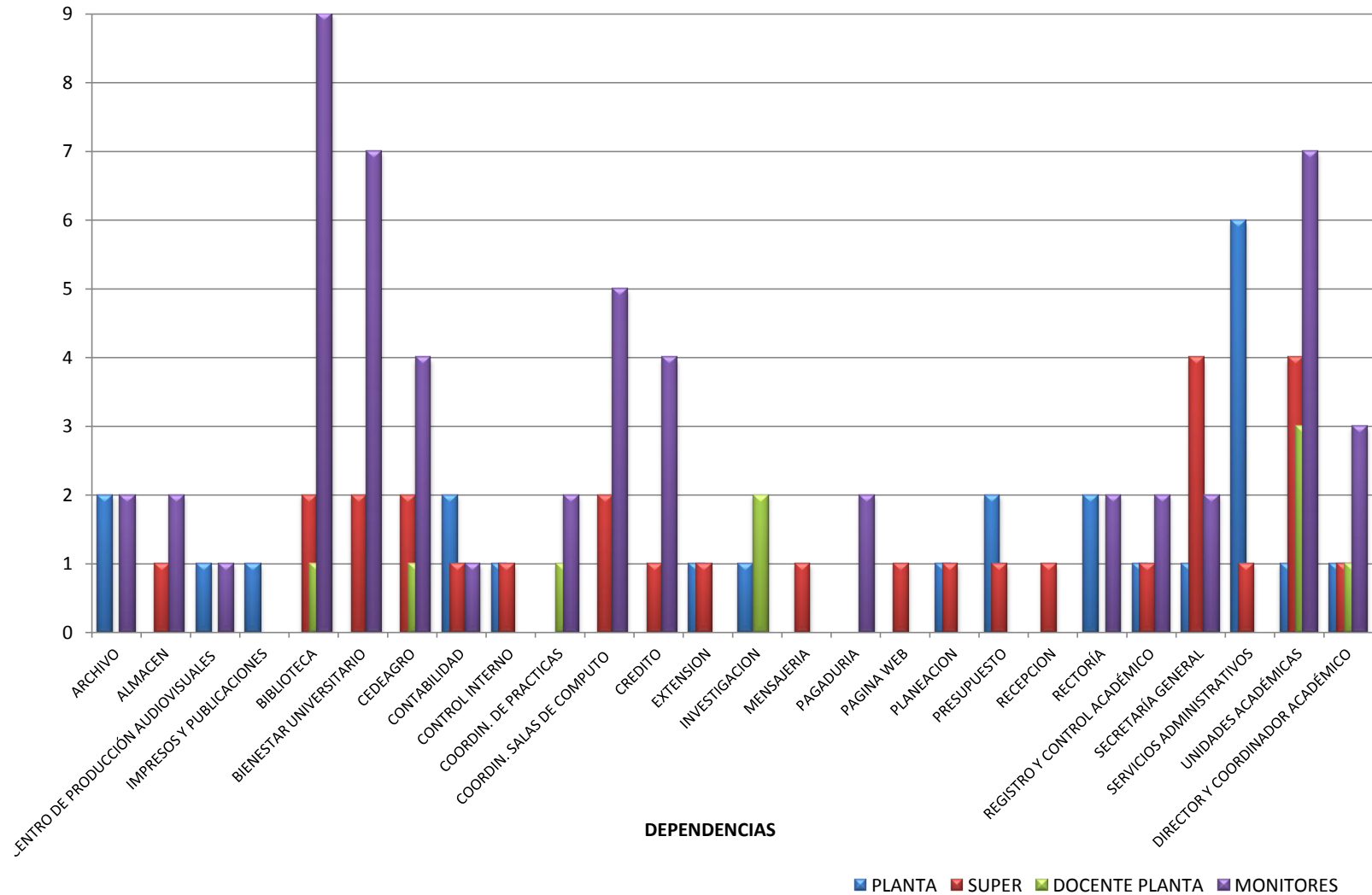




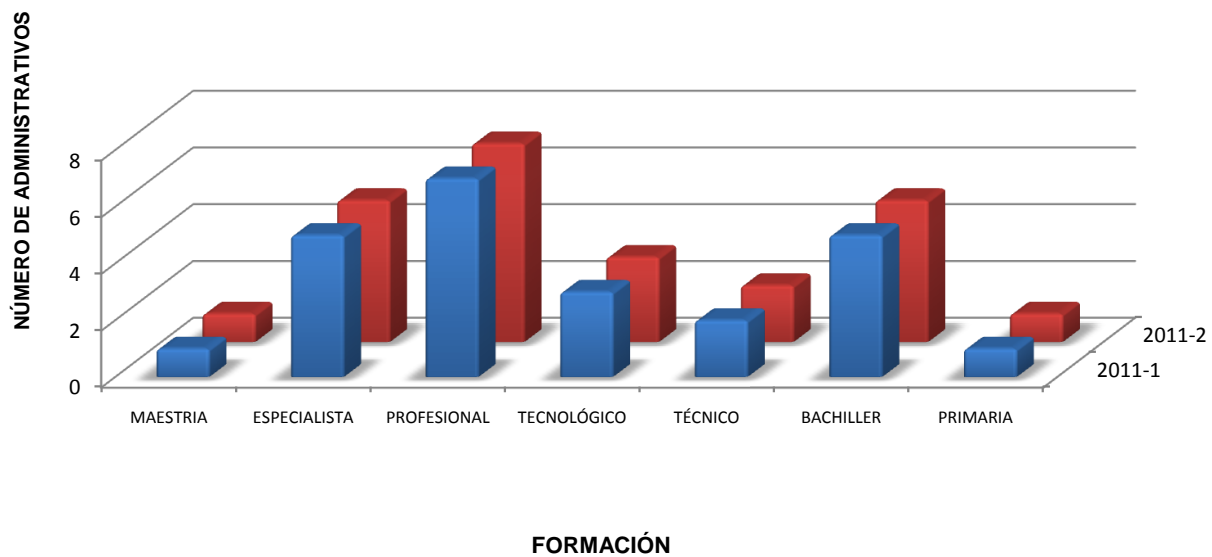
Tabla 15. GRADO DE FORMACIÓN DE LOS ADMINISTRATIVOS DE PLANTA AÑO 2011

TITULO	2011-1	%	2011-2	%
MAESTRIA	1	4	1	4
ESPECIALISTA	5	21	5	21
PROFESIONAL	7	29	7	29
TECNOLÓGICO	3	13	3	13
TÉCNICO	2	8	2	8
BACHILLER	5	21	5	21
PRIMARIA	1	4	1	4
TOTAL	24	100	24	100

Fuente: Secretaría General

Fecha: 27 de enero de 2012

Gráfico No. 19 GRADO DE FORMACIÓN DE LOS ADMINISTRATIVOS DE PLANTA AÑO 2011





2.2 PERSONAL DOCENTE

Periodo 2011-1

Durante el primer semestre del año 2011, el INTEP contó con 23 docentes de planta; 5 docentes de tiempo completo y 18 de medio tiempo; de los cuales 9 son mujeres y 14 hombres. Con referencia a la formación académica de los docentes de planta; 3 tienen título de magister, 16 son especialistas y 4 son profesionales.

En la modalidad de vinculación ocasional, se contó con 34 funcionarios: 12 mujeres y 22 hombres; 28 con dedicación de medio tiempo y 6 con dedicación de tiempo completo. La formación académica dichos docentes es de: 3 con título de magister, 8 especialistas, 17 profesionales, 3 tecnólogos y 3 técnicos.

Los docentes vinculados en Hora Cátedra fueron 71 de los cuales 53 hombres y 18 mujeres. La formación académica de dichos docentes es de: 7 con título de magister, 24 especialistas, 31 profesionales y 9 técnicos profesionales.

Periodo 2011-2

En el segundo semestre del año 2011, se contó con 23 docentes de planta: 13 hombre y 10 mujeres; de los cuales 5 docentes de tiempo completo y 18 de medio tiempo. La formación académica de los docentes de planta; 3 tienen título de magister, 16 son especialistas y 4 son profesionales.

En la modalidad de vinculación ocasional, se contó con 34 funcionarios: 15 mujeres y 19 hombres; 10 con dedicación de medio tiempo y 2 con dedicación de tiempo completo. La formación académica dichos docentes es de: 2 con título de magister, 11 especialistas, 14 profesionales, 3 tecnólogos y 4 técnicos.

Los docentes con vinculación de Hora Cátedra fueron de 78 funcionarios: 57 hombres y 21 mujeres. La formación académica de los docentes es: 7 con título de magister, 25 especialistas, 33 profesionales y 13 técnicos profesionales.



Tabla 16. CLASIFICACIÓN DE LOS DOCENTES DE PLANTA POR SEXO AÑO 2011

SEXO	HOMBRES	%	MUJERES	%	TOTAL
PRIMER PERIODO	13	57	10	43	23
SEGUNDO PERIODO	13	57	10	43	23
PROMEDIO AÑO	13	57	10	43	23

Fuente: Secretaría General

Fecha: Marzo 16 de 2012

Gráfico No. 20 DOCENTES DE PLANTA POR SEXO AÑO 2011

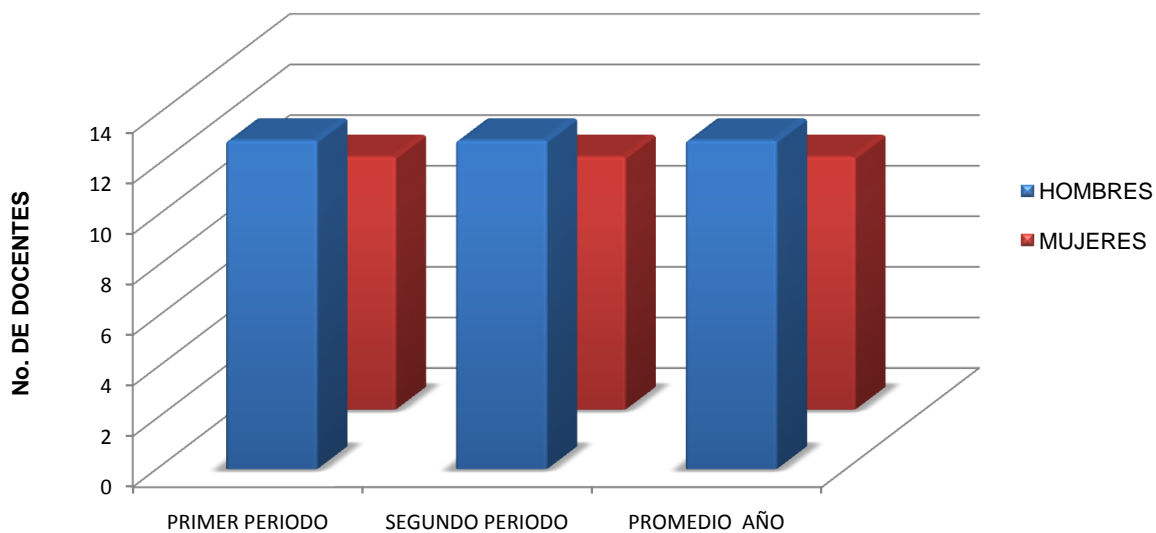




Tabla 16.1 CLASIFICACIÓN DE LOS DOCENTES OCASIONALES POR SEXO AÑO 2011

SEXO	HOMBRES	%	MUJERES	%	TOTAL
PRIMER PERIODO	22	65	12	35	34
SEGUNDO PERIODO	19	56	15	44	34
PROMEDIO	21	60	14	40	34

Fuente: Secretaría General

Fecha: Marzo 16 de 2012

Gráfico No. 20.1 DOCENTES OCASIONALES POR SEXO AÑO 2011

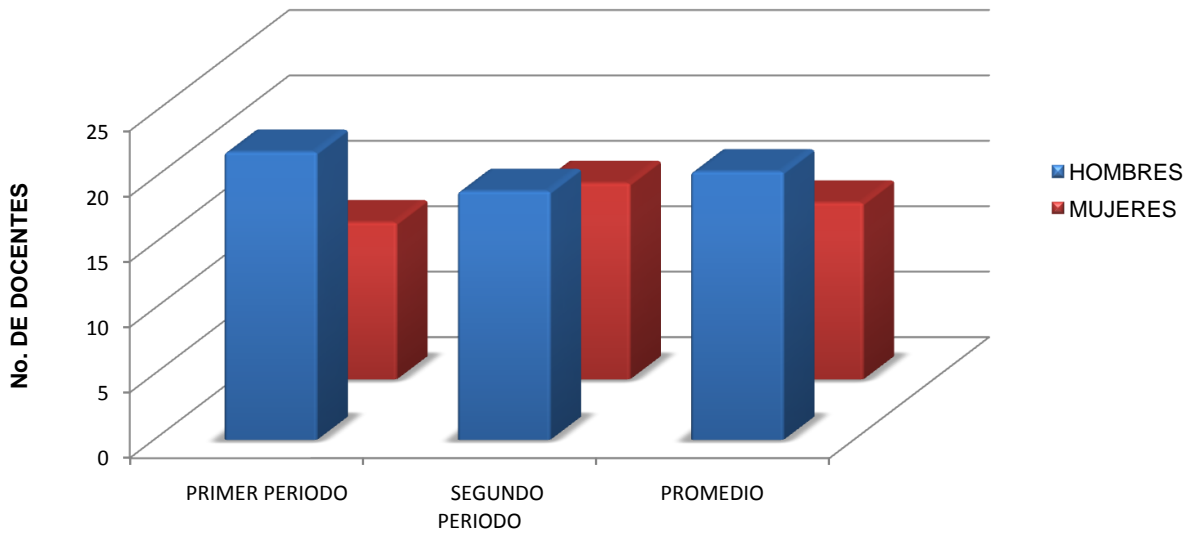




Tabla 16.2 CLASIFICACIÓN DE LOS DOCENTES CATEDRATICOS POR SEXO AÑO 2011

SEXO	HOMBRES	%	MUJERES	%	TOTAL
PRIMER PERIODO	53	75	18	25	71
SEGUNDO PERIODO	57	73	21	27	78
TOTAL AÑO	110	148	39	52	149
PROMEDIO	55	74	20	26	75

Fuente: Secretaría General

Fecha: Marzo 16 de 2012

Gráfico No. 20.2 DOCENTES CATEDRATICOS POR SEXO AÑO 2011

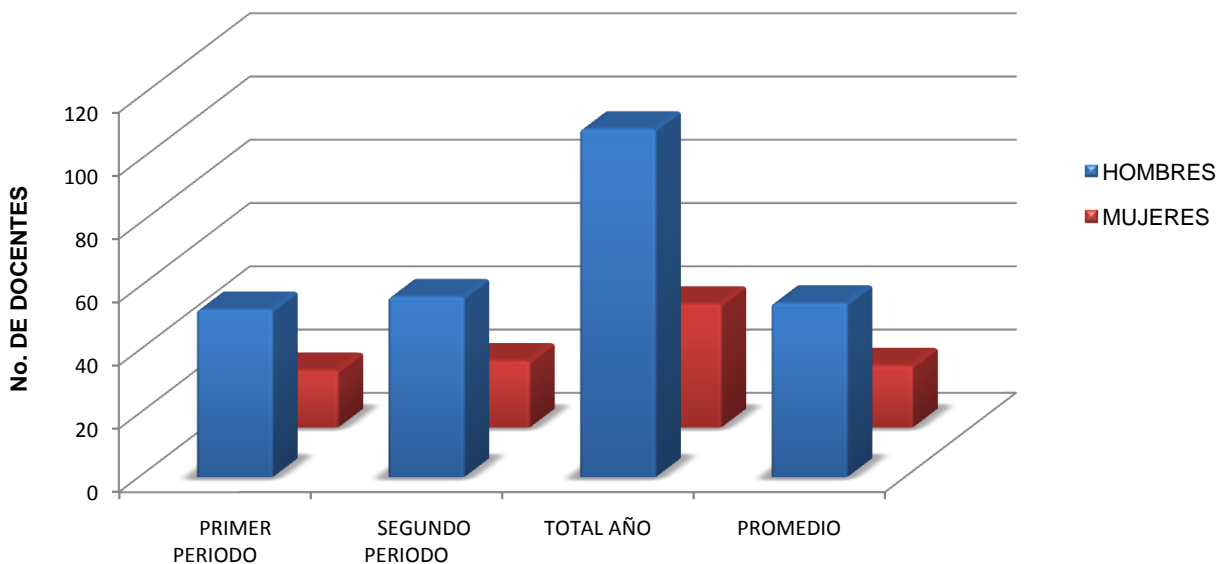




Tabla 16.3 CLASIFICACIÓN DE LOS DOCENTES POR SEXO AÑO 2011

SEXO	HOMBRES	%	MUJERES	%	TOTAL
PRIMER PERIODO	88	69	40	31	128
SEGUNDO PERIODO	89	66	46	34	135
TOTAL AÑO	177	135	86	65	263
PROMEDIO	89	67	43	33	132

Fuente: Secretaría General

Fecha: Marzo 16 de 2012

Gráfico No. 20.3 DOCENTES POR SEXO AÑO 2011

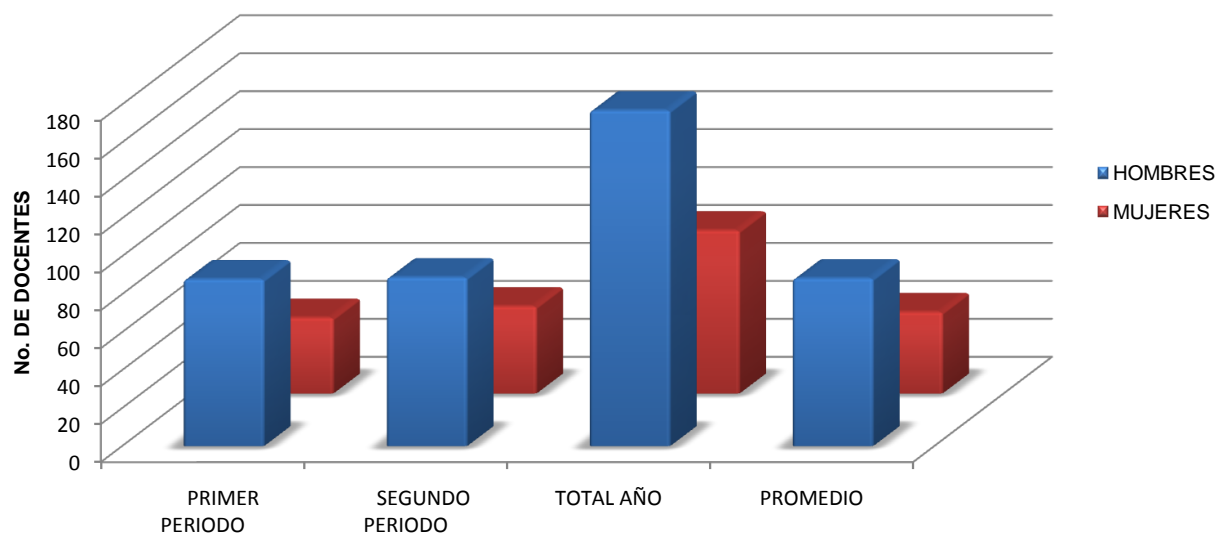




Tabla 17. DEDICACIÓN DE LOS DOCENTES DE PLANTA AÑO 2011

DEDICACIÓN	2011-1		2011-2		MEDIA	
	N°	%	N°	%	N°	%
MEDIO TIEMPO	18	78	18	78	18	78
TIEMPO COMPLETO	5	22	5	22	5	22
TOTAL	23	100	23	100	23	100

Fuente: Secretaría General

Fecha: Marzo 16 de 2012

Gráfico No. 21 DEDICACIÓN DE LOS DOCENTES DE PLANTA AÑO 2011

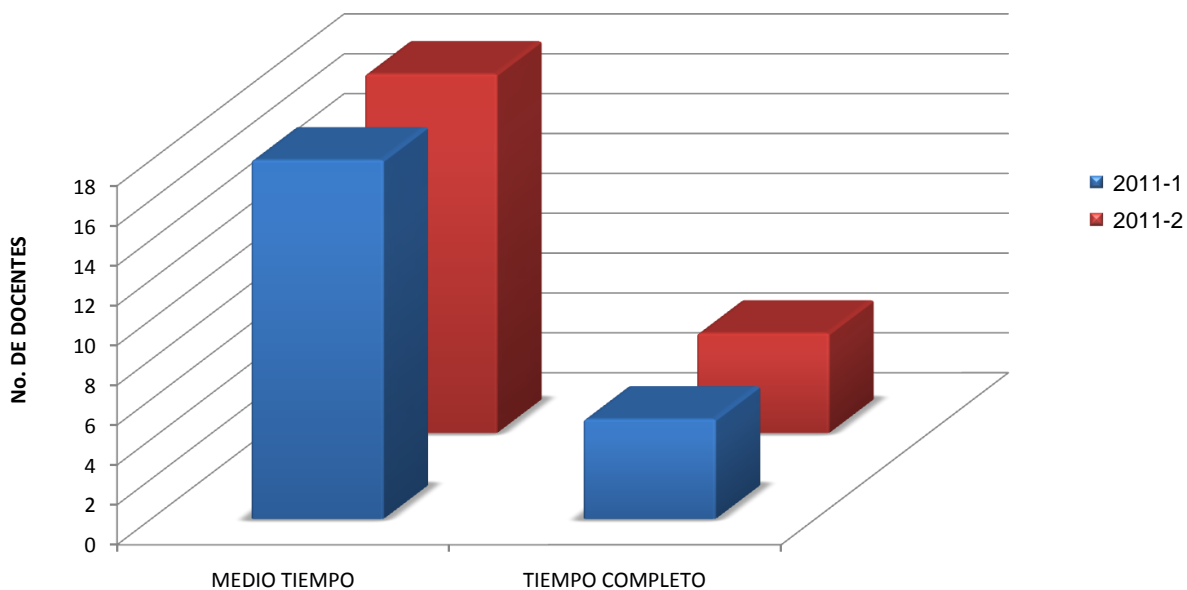




Tabla 17.1 DEDICACIÓN DE LOS DOCENTES OCASIONALES AÑO 2011

DEDICACIÓN	2011-1		2011-2		MEDIA	
	N°	%	N°	%	N°	%
MEDIO TIEMPO	28	82	28	82	28	82
TIEMPO COMPLETO	6	18	6	18	6	18
HORA CATEDRA	0	0	0	0	0	0
TOTAL	34	100	34	100	34	100

Fuente: Secretaría General

Fecha: Marzo 16 de 2012

Gráfico No. 21.1 DEDICACIÓN DE LOS DOCENTES OCASIONALES AÑO 2011

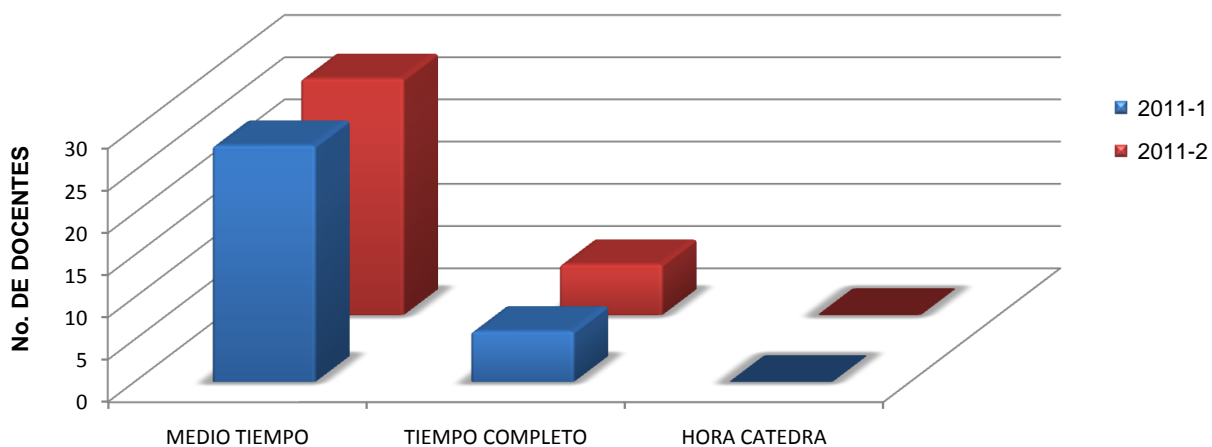




Tabla 17.2 DEDICACIÓN DE LOS DOCENTES CATEDRATICOS AÑO 2011

DEDICACIÓN / horas	2011-1		2011-2		MEDIA	
	N°	%	N°	%	N°	%
1 a 5	16	23	19	24	18	23
6 a 10	23	32	29	37	26	35
11 a 15	21	30	14	18	18	23
16 a 25	11	15	16	21	14	18
25 a más	0	0	0	0	0	0
TOTAL	71	100	78	100	75	100

Fuente: Secretaría General

Fecha: Marzo 16 de 2012

Gráfico No. 21.2 DEDICACIÓN DE LOS DOCENTES CATEDRATICOS AÑO 2011

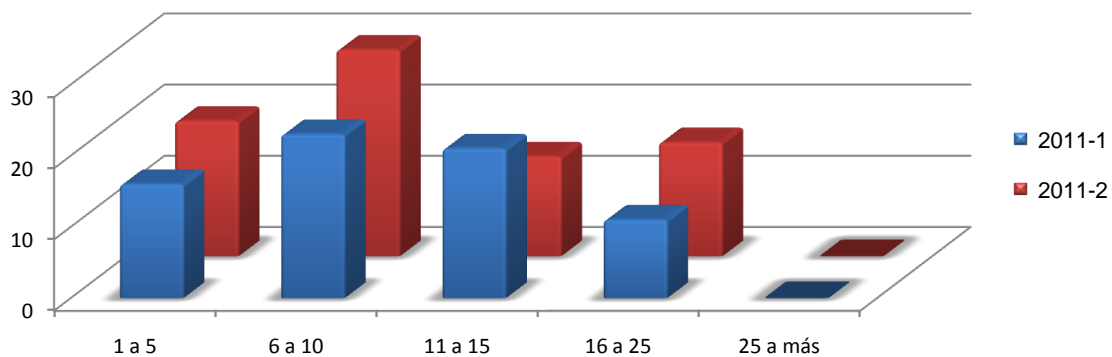




Tabla 17.3 DEDICACIÓN DE LOS DOCENTES AÑO 2011

DEDICACIÓN	2011-1		2011-2		TOTAL	MEDIA	
	N°	%	N°	%		N°	%
CATEDRÁTICOS	71	55	78	58	149	75	57
MEDIO TIEMPO	46	36	46	34	92	46	35
TIEMPO COMPLETO	11	9	11	8	22	11	8
TOTAL	128	100	135	100	263	132	100

Fuente: Secretaría General

Fecha: Marzo 16 de 2012

Gráfico No. 21.3 DEDICACIÓN DE LOS DOCENTES AÑO 2011

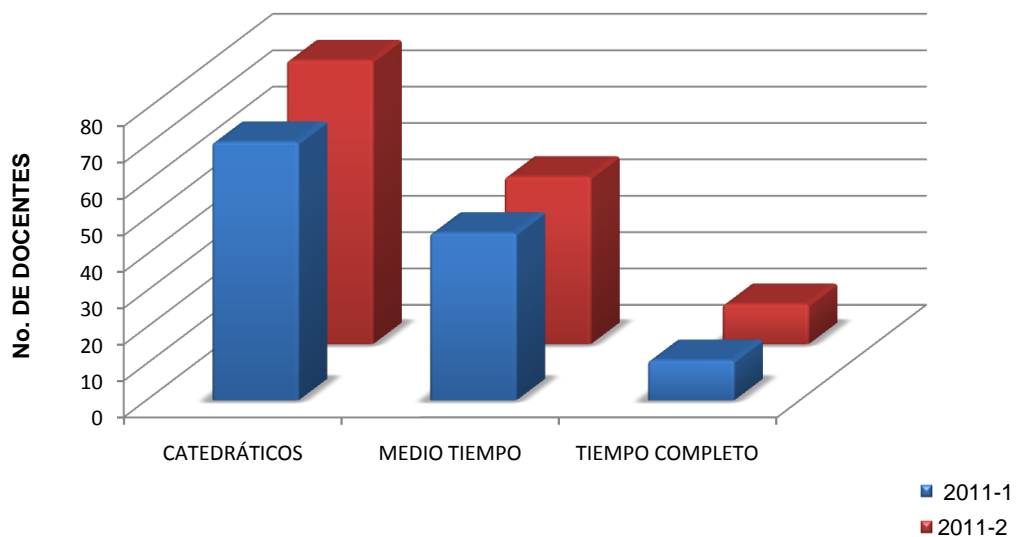




Tabla 18. FORMACIÓN DE LOS DOCENTES DE PLANTA AÑO 2011

TITULO	2011-1		2011-2		MEDIA	
	Nº	%	Nº	%	Nº	%
DOCTORADO		0		0	0	0
MAGISTER	3	13	3	13	3	13
ESPECIALISTA	16	70	16	70	16	70
PROFESIONAL	4	17	4	17	4	17
TECNÓLOGO	0	0	0	0	0	0
TÉCNICO PROFESIONAL	0	0	0	0	0	0
TOTAL	23	100	23	100	23	100

Fuente: Secretaría General

Fecha: Marzo 16 de 2012

Gráfico No. 22 FORMACIÓN DOCENTES AÑO 2011

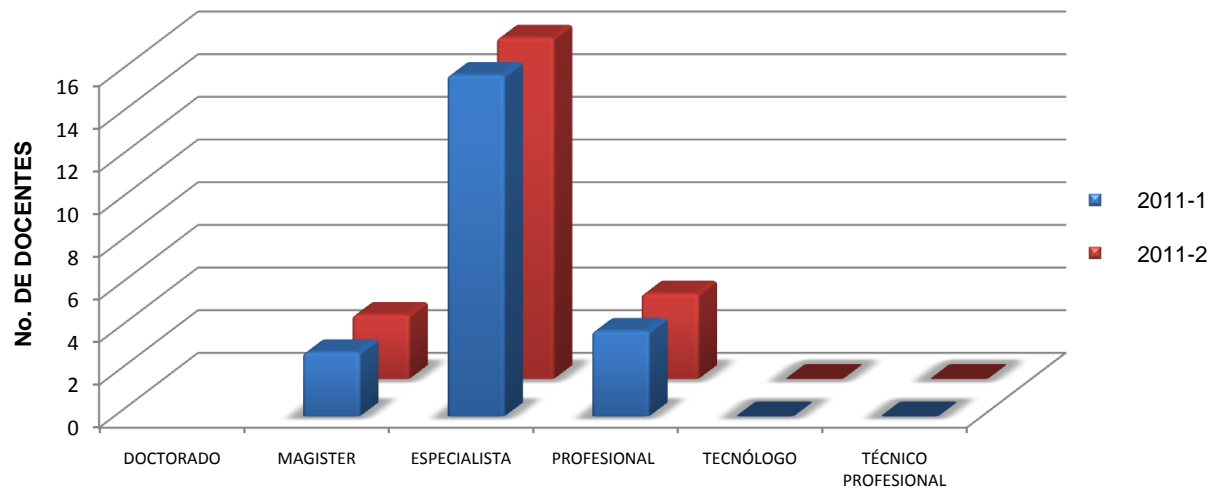




Tabla 18.1 FORMACIÓN DE LOS DOCENTES OCASIONALES AÑO 2011

TITULO	2011-1		2011-2		MEDIA	
	N°	%	N°	%	N°	%
DOCTORADO	0	0	0	0	0	0
MAGISTER	3	9	2	6	3	7
ESPECIALISTA	8	24	11	32	10	28
PROFESIONAL	17	50	14	41	16	46
TECNÓLOGO	3	9	3	9	3	9
TÉCNICO	3	9	4	12	4	10
TOTAL	34	100	34	100	34	100

Fuente: Secretaría General

Fecha: Marzo 16 de 2012

Gráfico No. 22.1 FORMACIÓN DOCENTES OCASIONALES AÑO 2011

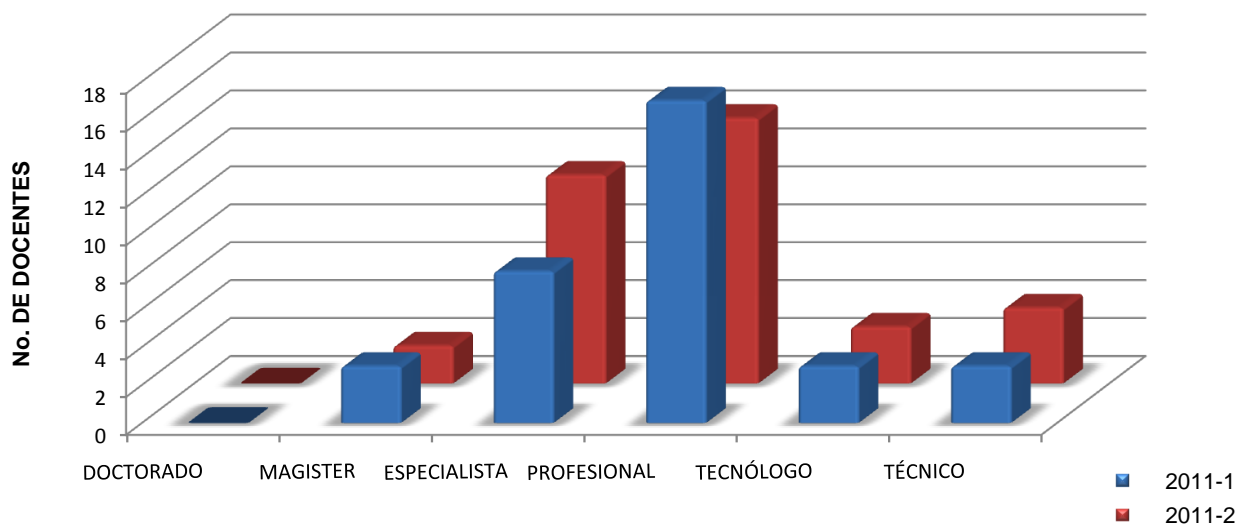




Tabla 18.2 FORMACIÓN DE LOS DOCENTES CATEDRÁTICOS AÑO 2011

TITULO	2011-1		2011-2		MEDIA	
	N°	%	N°	%	N°	%
DOCTORADO	0	0	0	0	0	0
MAGISTER	7	10	7	9	7	9
ESPECIALISTA	24	34	25	32	25	33
PROFESIONAL	31	44	33	42	32	43
TECNÓLOGO	0	0	0	0	0	0
TÉCNICO PROFESIONAL	9	13	13	17	11	15
TOTAL	71	100	78	100	75	100

Fuente: Secretaría General

Fecha: Marzo 16 de 2012

Gráfico No. 22.2 FORMACIÓN DE LOS DOCENTES CATEDRÁTICOS AÑO 2011

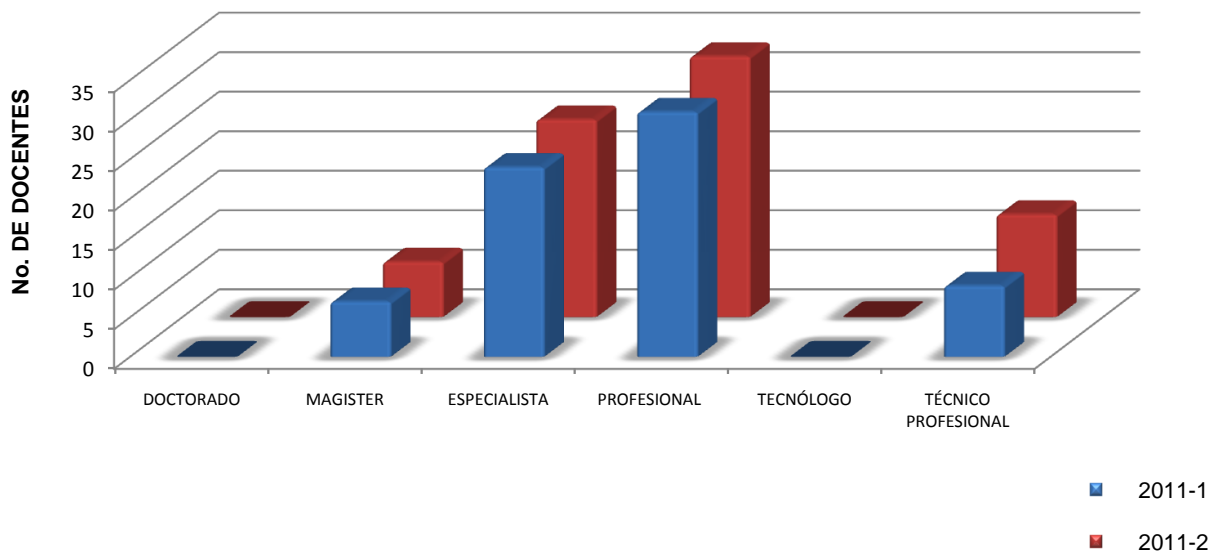




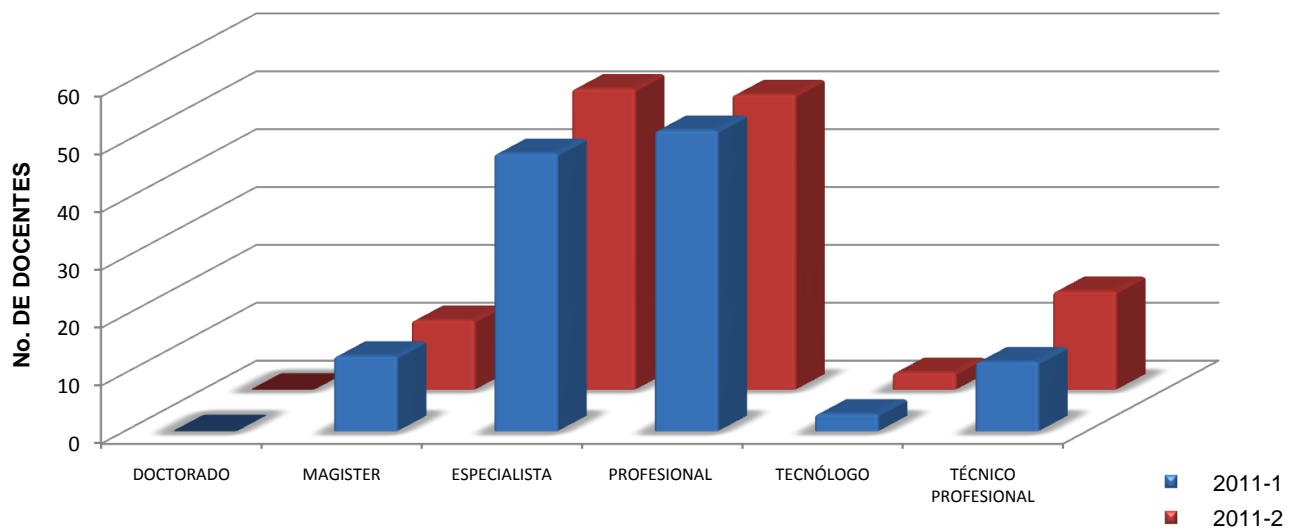
Tabla 18.3 FORMACIÓN DE LOS DOCENTES AÑO 2011

TITULO	2011-1		2011-2		TOTAL	MEDIA	
	Nº	%	Nº	%		Nº	%
DOCTORADO	0	0	0	0	0	0	0
MAGISTER	13	10	12	9	25	13	10
ESPECIALISTA	48	38	52	39	100	50	38
PROFESIONAL	52	41	51	38	103	52	39
TECNÓLOGO	3	2	3	2	6	3	2
TÉCNICO PROFESIONAL	12	9	17	13	29	15	11
TOTAL	128	100	135	100	263	132	100

Fuente: Secretaría General

Fecha: Marzo 16 de 2012

Gráfico No. 22.3 FORMACIÓN DE LOS DOCENTES AÑO 2011





Instituto de Educación Técnica Profesional de Roldanillo, Valle - INTEP
POBLACIÓN DOCENTE

Tabla 19. POBLACIÓN DOCENTE

POBLACIÓN TOTAL DOCENTE	2011-1					2011-2				
	No	M	%	F	%	No	M	%	F	%
NIVEL DE FORMACION										
Personal de Planta										
Técnico profesional	0	0	0	0	0	0	0	0	0	0
Tecnólogo	0	0	0	0	0	0	0	0	0	0
Profesional	4	2	15	2	20	4	2	15	2	20
Especialista	16	8	62	8	80	16	8	62	8	80
Magister	3	3	23	0	0	3	3	23	0	0
Doctorado	0		0		0	0		0		0
TOTAL PERSONAL PLANTA	23	13	100	10	100	23	13	100	10	100
Personal Ocasional										
Técnico profesional	3	3	14	0	0	4	4	21	0	0
Tecnólogo	3	2	9	1	8	3	2	11	1	7
Profesional	17	10	45	7	58	14	6	32	8	53
Especialista	8	4	18	4	33	11	5	26	6	40
Magister	3	3	14	0	0	2	2	11	0	0
Doctorado	0	0	0	0	0	0	0	0	0	0
TOTAL PERSONAL OCASIONAL	34	22	100	12	100	34	19	100	15	100
Catedráticos										
Técnico profesional	9	9	17	0	0	13	13	23	0	0
Tecnólogo	0	0	0	0	0	0	0	0	0	0
Profesional	31	22	42	9	50	33	23	40	10	48
Especialista	24	16	30	8	44	25	15	26	10	48
Magister	7	6	11	1	6	7	6	11	1	5
Doctorado	0	0	0	0	0	0	0	0	0	0
TOTAL CATEDRATICOS	71	53	100	18	100	78	57	100	21	100
TOTAL	128	88		40		135	89		46	
TIPO DE DEDICACIÓN										
Personal de Planta										
Medio Tiempo	18	9	69	9	90	18	9	69	9	90
Tiempo Completo	5	4	69	1	10	5	4	31	1	10
TOTAL	23	13	138	10	100	23	13	100	10	100
Personal Ocasional										
Medio tiempo	28	17	77	11	92	28	15	79	13	87
Tiempo completo	6	5	23	1	8	6	4	21	2	13
TOTAL	34	22	100	12	100	34	19	100	15	100
Catedráticos										
1 a 5	16	12	23	4	22	19	12	21	7	35
6 a 10	23	16	30	7	39	29	21	36	8	40
11 a 15	21	16	30	5	28	14	13	22	1	5
16 a 25	11	9	17	2	11	16	12	21	4	20
25 a más	0	0	0	0	0	0	0	0	0	0
Total Catedráticos	71	53	100	18	100	78	58	100	20	100
TOTAL	128	88		40		135	90		45	

Fuente: Secretaría General

Fecha: Marzo 16 de 2012