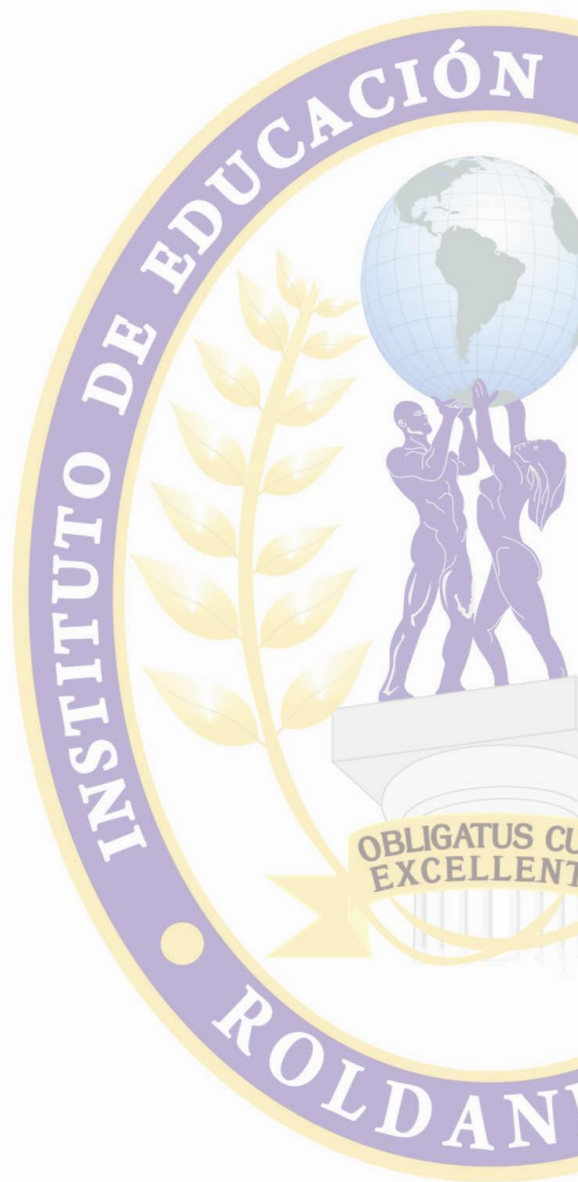


# 3. BIENESTAR UNIVERSITARIO



Caricaturización a cargo del Capellán del Intep, Padre Pablo Campo, por la salud de los compañeros  
Marino Colonia Alcalde y Jairo de Jesus Toro  
Intep Roldanillo, Enero 16 de 2009. Fotografía: Luciano García M., Intep



Fiesta Cultural "Mostrando los Saberes y Tradiciones Populares" del Intep, 30 de Marzo de 2012. Fotografía: Luciano García M., Intep





### 3.1 ANÁLISIS BIENESTAR UNIVERSITARIO

La Oficina de Bienestar Universitario durante el año 2011 prestó los servicios de: psicología con 64 citas, odontología 9 citas, laboratorio 3 citas, optometría 23 órdenes de servicio; además se realizó 1 jornadas de salud; la población que más utilizó los servicios fueron los estudiantes con un 92% de participación, los familiares con un 5% y docentes y administrativos de la Institución con un 3%.

Dentro del área deportiva se ofrecieron diferentes actividades en las que participaron 661 personas en 12 eventos realizados. Las actividades que presentaron mayor número de participantes fueron: Fútbol de salón 160 participantes seguido integraciones deportivas interinstitucionales con 128 participantes y entrenamiento de selecciones deportivas con 100 participantes.

En el área socio-cultural se ofrecieron 128 eventos con una participación de 3.413 personas. La actividad que presentó mayor número de participantes fue las presentaciones de danzas con 1.340 participantes aproximadamente, seguida presentaciones culturales a la comunidad con 1.060 participantes.



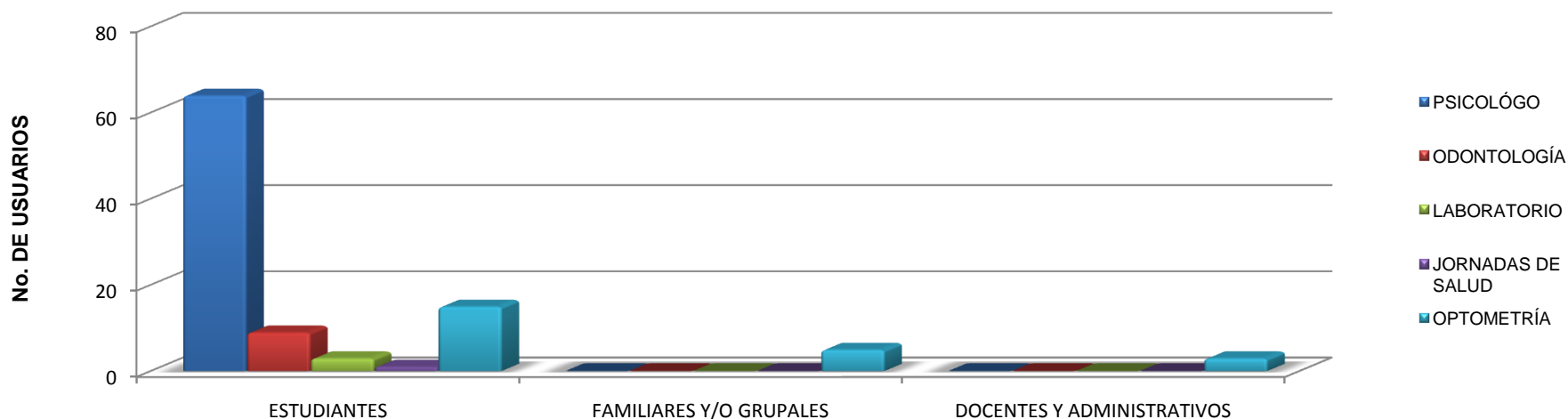
Tabla 20. POBLACIÓN USUARIA DE SERVICIOS DE SALUD AÑO 2011

USUARIOS	SERVICIOS DE SALUD											
	PSICOLÓGO		ODONTOLOGÍA		LABORATORIO		JORNADAS DE SALUD		OPTOMETRÍA		TOTAL	
	Citas	%	Citas	%	Citas	%	Eventos	%	Citas	%	Citas	%
ESTUDIANTES	64	100	9	100	3	100	1	100	15	65	92	92
FAMILIARES Y/O GRUPALES	0	0	0	0	0	0	0	0	5	22	5	5
DOCENTES Y ADMINISTRATIVOS	0	0	0	0	0	0	0	0	3	13	3	3
TOTAL	64	100	9	100	3	100	1	100	23	100	100	100
PORCENTAJE	64		9		3		1		23		100	

Fuente: Bienestar Universitario

Fecha: 13 de marzo de 2012

Gráfico No. 23 POBLACIÓN USUARIA DE SERVICIOS DE SALUD AÑO 2011





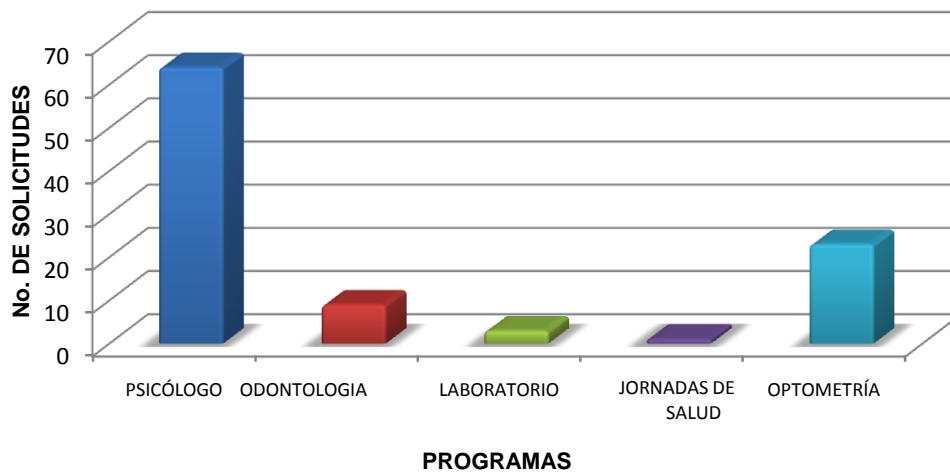
**Tabla 20.1 SERVICIOS DE SALUD AÑO 2011**

SERVICIOS DE SALUD	2011	
	CITAS	%
PSICÓLOGO	64	64
ODONTOLOGÍA	9	9
LABORATORIO	3	3
JORNADAS DE SALUD	1	1
OPTOMETRÍA	23	23
TOTAL	100	100

Fuente: Bienestar Universitario

Fecha: 13 de marzo de 2012

**Gráfico No. 23.1 RESUMEN DE LA POBLACION USUARIA TOTAL POR SERVICIOS DE SALUD**





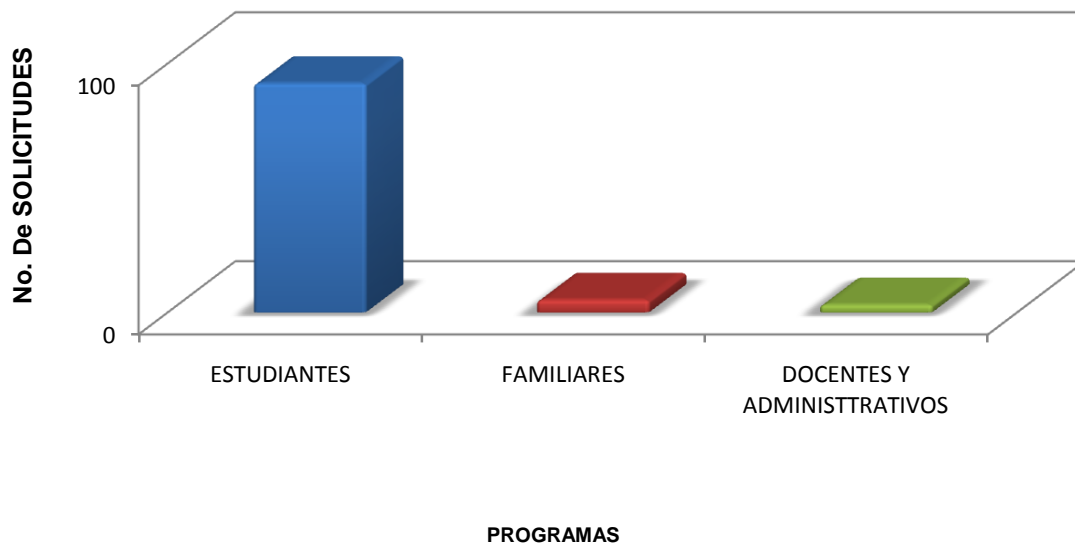
**Tabla 20.2 RESUMEN DE LA POBLACIÓN USUARIA TOTAL AÑO 2011**

USUARIOS	2011	
	CITAS	%
ESTUDIANTES	92	92
FAMILIARES	5	5
DOCENTES Y ADMINISTRATIVOS	3	3
TOTAL	100	100

Fuente: Bienestar Universitario

Fecha: 13 de marzo de 2012

**Gráfico No. 23.2 RESUMEN DE LA POBLACION USUARIA TOTAL AÑO 2011**





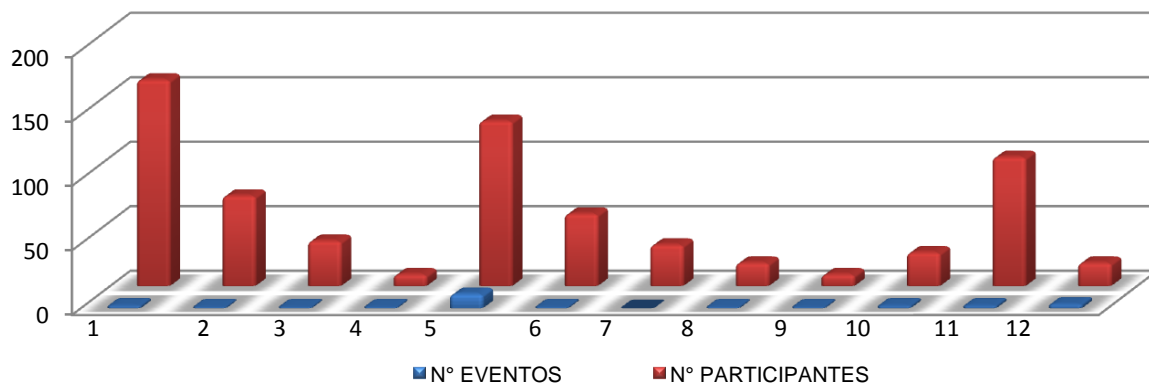
**Tabla 21. EVENTOS DEPORTIVOS AÑO 2011**

ACTIVIDADES DEPORTIVAS	2011-1		2011-2		TOTAL AÑO	
	N° EVENTOS	N° PARTICIPANTES	N° EVENTOS	N° PARTICIPANTES	N° EVENTOS	N° PARTICIPANTES
1. FUTBOL DE SALON	1	96	1	64	2	160
2. BANQUITAS	0	0	1	70	1	70
3. MICROFUTBOL (CERES)	1	35	0	0	1	35
4. TORNEO TENIS MESA	0	0	1	9	1	9
5. INTEGRACIONES DEP. INTERINSTITUCIONALES	5	36	6	92	11	128
6. INTEGRACIÓN RECREATIVA FUNCIONARIOS	0	0	1	56	1	56
7. TORNEO SAPO	1	32	0	0	0	32
8. TORNEO MUNICIPAL DE FÚTBOL DE SALÓN MASCULINO	1	18	0	0	1	18
9. TORNEO DE FÚTBOL COPA NAVIDEÑA	0	0	1	9	1	9
10. CURSO DE NATACIÓN	1	11	1	15	2	26
11. ENTRENAMIENTOS DE LAS SELECCIONES DEPORTIVAS	1	40	1	60	2	100
12. SESIONES DE ACONDICIONAMIENTO FÍSICO	3	18	0	0	3	18
<b>TOTAL</b>	<b>14</b>	<b>286</b>	<b>13</b>	<b>375</b>	<b>26</b>	<b>661</b>

Fuente: Bienestar Universitario

Fecha: 13 de marzo de 2012

**Gráfico No. 24 EVENTOS DEPORTIVOS AÑO 2010**





**Tabla 22. ACTIVIDADES SOCIO-CULTURALES AÑO 2011**

SOCIO-CULTURALES	2011-1		2011-2		TOTAL AÑO	
	N° EVENTOS	N° PARTICIP.	N° EVENTOS	N° PARTICIP.	N° EVENTOS	N° PARTICIP.
ASESORÍA ESPIRITUAL	35	35	41	41	35	35
ASESORÍA ESPIRITUAL GRUPAL	4	71	3	27	4	71
EUCARISTÍAS Y ORACIONES	5	62	5	58	10	120
PRESENTACIONES DE DANZAS	7	640	9	700	16	1340
INTEGRACIONES FUNCIONARIOS	4	320	3	295	7	615
PRESENTACIONES CULTURALES A LA COMUNIDAD	22	450	32	610	54	1060
NOVENA DE NAVIDAD	0	0	1	120	1	120
CELEBRACIÓN DÍA DE LOS NIÑOS (DÍA DE LAS BRUJITAS)	0	0	1	52	1	52
<b>TOTAL</b>	<b>77</b>	<b>1578</b>	<b>95</b>	<b>1903</b>	<b>128</b>	<b>3413</b>

Fuente: Bienestar Universitario

Fecha: 13 de marzo de 2012

**Gráfico No. 25 ACTIVIDADES SOCIO-CULTURALES AÑO 2011**

