

4. UNIDADES ACADÉMICAS





4.1 UNIDAD DE CIENCIAS AMBIENTALES Y AGROPECUARIAS

La Unidad de Ciencias Ambientales y Agropecuarias durante el año 2011, contó con un promedio de 43 docentes durante el año 2011; de los cuales 30 son docentes catedráticos, 9 de medio tiempo y 5 de tiempo completo.

La formación académica promedio de los docentes es:

- ✓ 4 con título de maestría, con un 9% de participación
- ✓ 13 especialistas con 33% de participación
- ✓ 20 profesionales con el 51% de participación
- ✓ 1 tecnólogo con el 3% de participación y
- ✓ 2 técnicos con el 4% de participación.

Además, la Unidad de Ciencias Ambientales y Agropecuarias presentó una población estudiantil de 341 estudiantes en el I-2011 con trece (13) grupos abiertos y para el II-2011, 230 estudiantes matriculados y nueve (9) grupos abiertos, entre programas Técnicos, Tecnólogos y Profesionales.

El total de alumnos matriculados en pasantías pertenecientes a la Unidad de Ciencias Ambientales y Agropecuarias durante el año 2011 fue de 147 estudiantes.

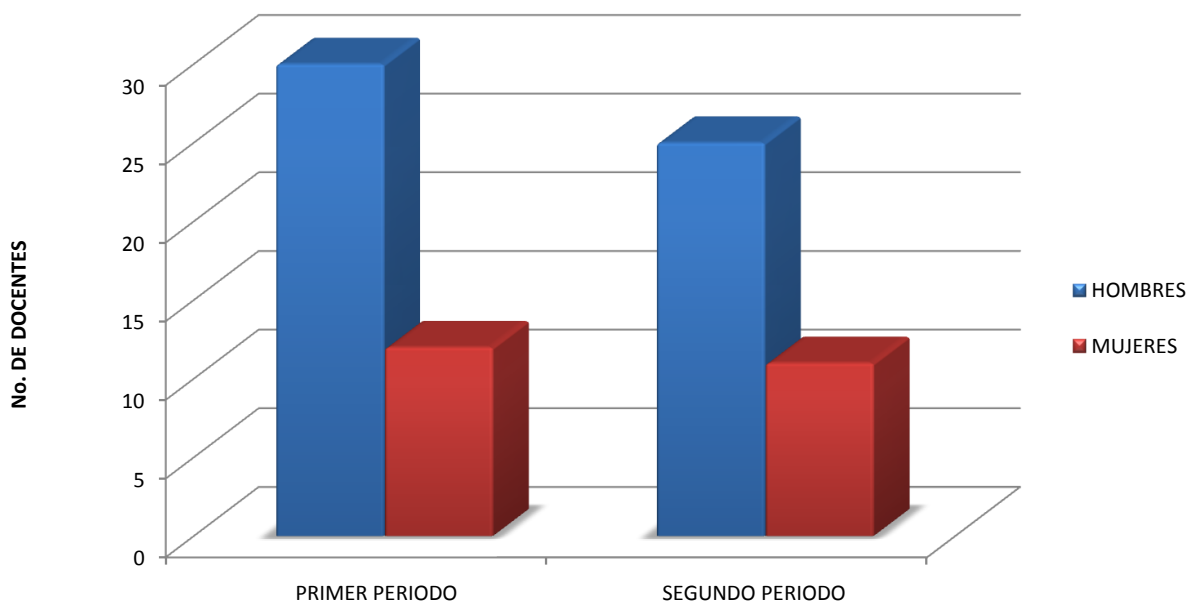


**Tabla 23. CLASIFICACIÓN DE LOS DOCENTES POR SEXO AÑO 2011
U.C.A.Y.A**

SEXO	HOMBRES	%	MUJERES	%	TOTAL
PRIMER PERIODO	30	71	12	29	42
SEGUNDO PERIODO	25	69	11	31	36
TOTAL AÑO	55	71	23	29	78
PROMEDIO	28	71	12	29	39

Fuente: Unidad de Ciencias Ambientales y Agropecuaria
Fecha: 31 de enero de 2012

**Gráfico No. 26 CLASIFICACIÓN DE LOS DOCENTES POR SEXO AÑO 2011 -
U.C.A.Y.A**





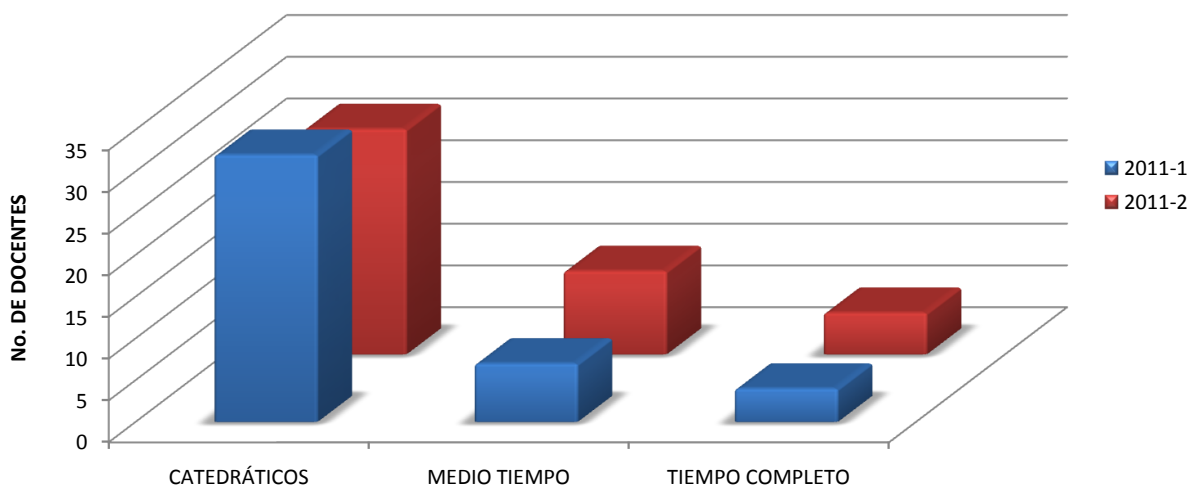
**Tabla 24. DEDICACIÓN DE LOS DOCENTES AÑO 2011
U.C.A.Y.A -**

DEDICACIÓN	2011-1		2011-2		TOTAL	%	MEDIA	
	N°	%	N°	%			N°	%
CATEDRÁTICOS	32	74	27	64	59	69	30	69
MEDIO TIEMPO	7	16	10	24	17	20	9	20
TIEMPO COMPLETO	4	9	5	12	9	11	5	11
TOTAL	43	100	42	100	85	100	43	100

Fuente: Unidad de Ciencias Ambientales y Agropecuaria

Fecha: 31 de enero de 2012

Gráfico No. 27 DEDICACIÓN DE LOS DOCENTES AÑO 2011 - U.C.A.Y.A





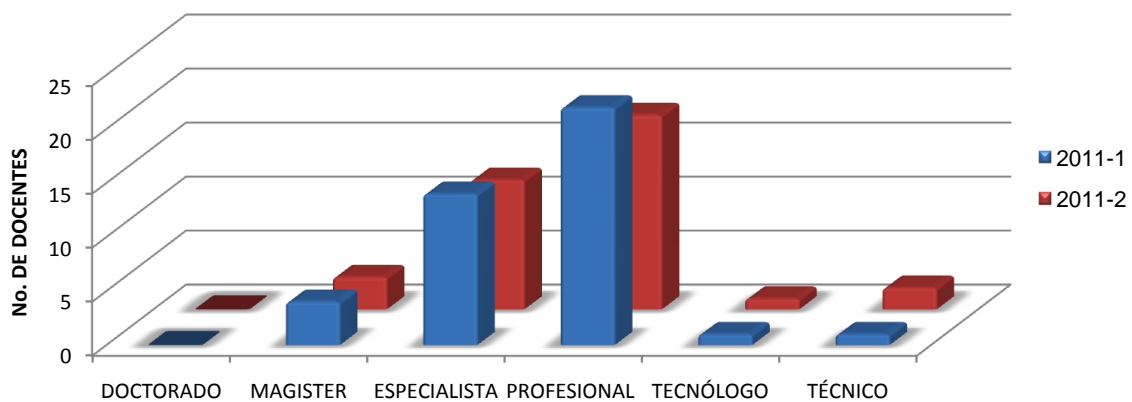
**Tabla 25. FORMACIÓN DE LOS DOCENTES AÑO 2011
 U.C.A.Y.A**

TITULO	2011-1		2011-2		TOTAL	%	MEDIA	
	N°	%	N°	%			N°	%
DOCTORADO	0	0	0	0	0	0	0	0
MAGISTER	4	10	3	8	7	9	4	9
ESPECIALISTA	14	33	12	33	26	33	13	33
PROFESIONAL	22	52	18	50	40	51	20	51
TECNÓLOGO	1	2	1	3	2	3	1	3
TÉCNICO	1	2	2	6	3	4	2	4
TOTAL	42	100	36	100	78	100	39	100

Fuente: Unidad de Ciencias Ambientales y Agropecuaria

Fecha: 31 de enero de 2012

**Gráfico No. 28 FORMACIÓN DE LOS DOCENTES AÑO 2011 -
 U.C.A.Y.A**





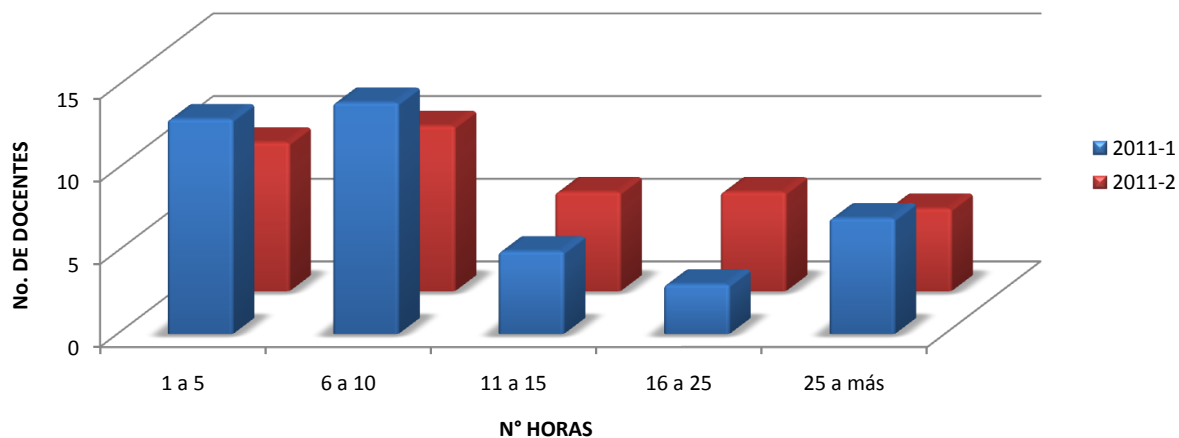
**Tabla 26. CARGA ACADÉMICA DE LOS DOCENTES AÑO 2011
U.C.A.Y.A**

HORAS	2011-1	%	2011-2	%	TOTAL	MEDIA	%
1 a 5	13	31	9	25	22	11	28
6 a 10	14	33	10	28	24	12	31
11 a 15	5	12	6	17	11	6	14
16 a 25	3	7	6	17	9	5	12
25 a más	7	17	5	14	12	6	15
TOTAL	42	100	36	100	78	39	100

Fuente: Unidad de Ciencias Ambientales y Agropecuaria

Fecha: 31 de enero de 2012

**Gráfico No. 29 CARGA ACADÉMICA DE LOS DOCENTES AÑO 2011 -
U.C.A.Y.A**





4.2 UNIDAD DE ADMINISTRACIÓN Y CONTADURÍA

Para el año 2011, la Unidad de Administración y Contaduría contó con un promedio de 48 docentes, de los cuales 9 son docentes de tiempo completo, 8 son de medio tiempo y 32 son catedráticos.

La formación académica promedio de los docentes es:

- 1 magister con un 2% de participación
- 24 especialistas con un 52% de participación
- 19 docentes con título profesional universitario que representan el 41% y
- 1 tecnólogo con un 1% de participación
- 2 técnicos con un 4% de participación

El número de estudiantes matriculados en los programas académicos ofrecidos por la Unidad de Administración y Contaduría fue: para el primer semestre 2011-1, 428 estudiantes y para el segundo semestre 2011-2, 388 estudiantes.

El total de alumnos matriculados en pasantías pertenecientes a la Unidad de Administración y Contaduría en el año 2011 fue de 130 estudiantes



Tabla 27. CLASIFICACIÓN DE LOS DOCENTES POR SEXO 2011
Unidad de Administración y Contaduría

SEXO	HOMBRES	%	MUJERES	%	TOTAL
PRIMER PERIODO	31	69	14	31	45
SEGUNDO PERIODO	32	70	14	30	46
TOTAL AÑO	63	69	28	31	91
PROMEDIO	32	69	14	31	46

Fuente: Unidad de Administración y Contaduría

Fecha: 8 de febrero de 2012

Gráfico No. 30 CLASIFICACIÓN DE LOS DOCENTES POR SEXO AÑO 2011 -
Unidad de Administración y Contaduría-

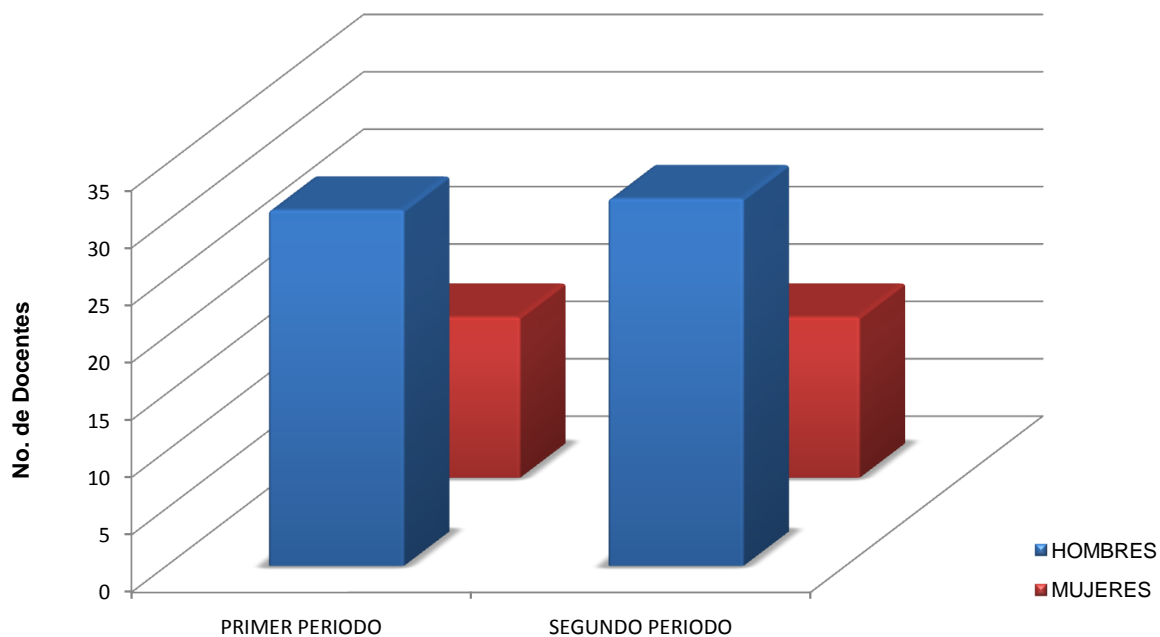




Tabla 28. DEDICACIÓN DE LOS DOCENTES AÑO 2011
Unidad de Administración y Contaduría

DEDICACIÓN	2011-1		2011-2		TOTAL	%	MEDIA	
	N°	%	N°	%			N°	%
CATEDRÁTICOS	29	64	34	67	63	66	32	66
MEDIO TIEMPO	8	18	8	16	16	17	8	17
TIEMPO COMPLETO	8	18	9	18	17	18	9	18
TOTAL	45	100	51	100	96	100	48	100

Fuente: Unidad de Administración y Contaduría

Fecha: 8 de febrero de 2012

Gráfico No. 31. DEDICACIÓN DE LOS DOCENTES AÑO 2011
Unidad de Administración y Contaduría

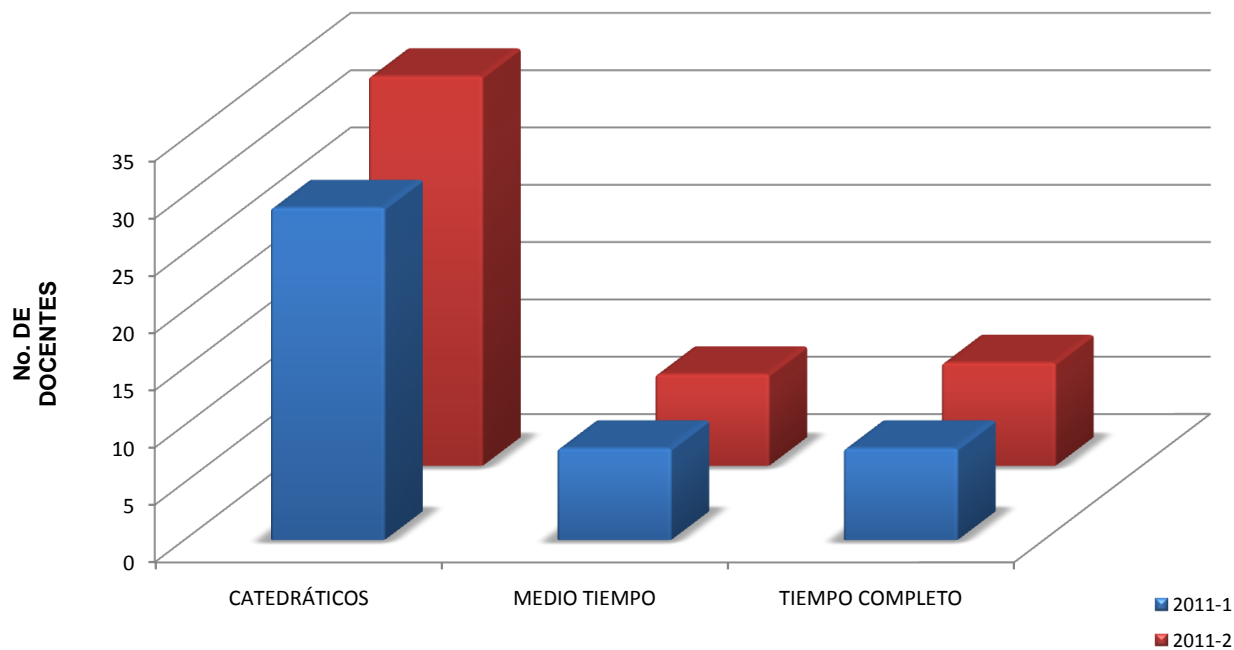




Tabla 29 . FORMACIÓN DE LOS DOCENTES AÑO 2011
Unidad de Administración y Contaduría

TITULO	2011-1		2011-2		TOTAL	%	MEDIA	
	N°	%	N°	%			N°	%
DOCTORADO	0	0	0	0	0	0	0	0
MAGISTER	1	2	1	2	2	2	1	2
ESPECIALISTA	24	53	23	50	47	52	24	52
PROFESIONAL	17	38	20	43	37	41	19	41
TECNÓLOGO	0	0	1	2	1	1	1	1
TÉCNICO	3	7	1	2	4	4	2	4
TOTAL	45	100	46	100	91	100	46	100

Fuente: Unidad de Administración y Contaduría

Fecha: 8 de febrero de 2012

Gráfico No. 32 FORMACIÓN DE LOS DOCENTES AÑO 2011
Unidad de Administración y Contaduría

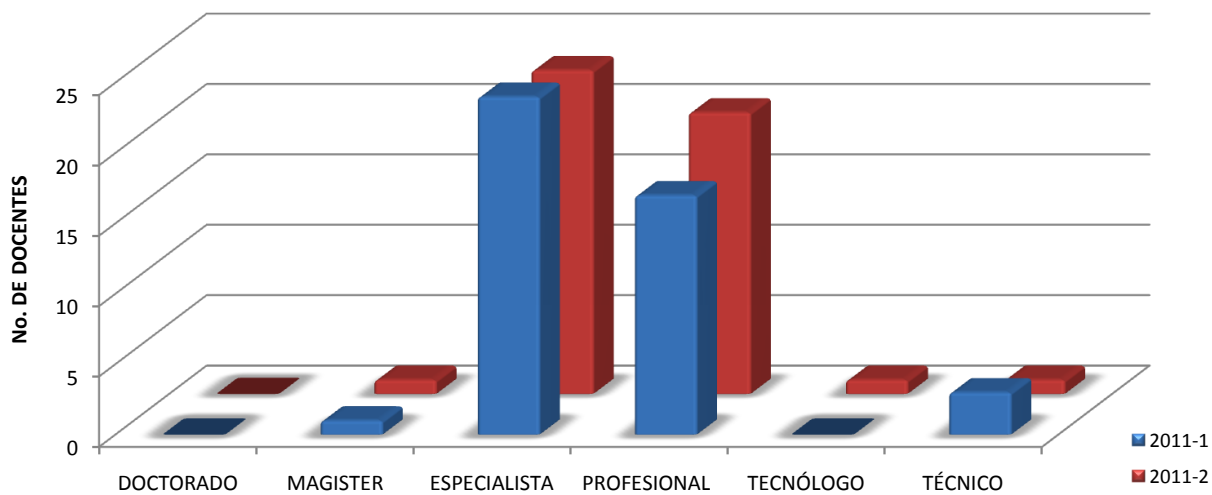




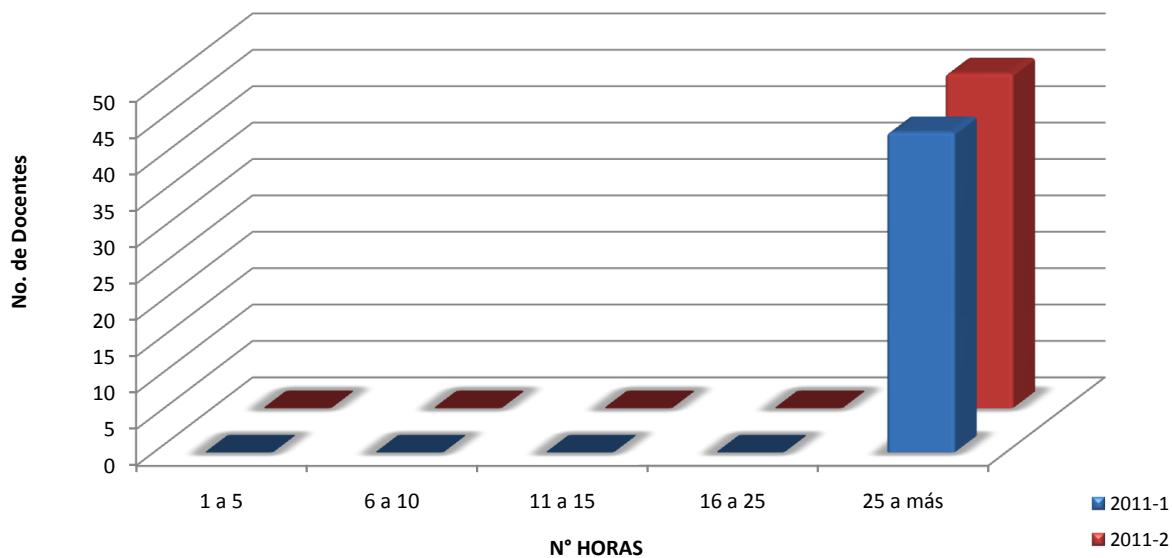
Tabla 30. CARGA ACADÉMICA DE DOCENTES AÑO 2011
Unidad de Administración y Contaduría

HORAS	2011-1	%	2011-2	%	TOTAL	MEDIA	%
1 a 5	0	0	0	0	0	0	0
6 a 10	0	0	0	0	0	0	0
11 a 15	0	0	0	0	0	0	0
16 a 25	0	0	0	0	0	0	0
25 a más	44	100	46	100	90	45	100
TOTAL	44	100	46	100	90	45	100

Fuente: Unidad de Administración y Contaduría

Fecha: 8 de febrero de 2012

Gráfico No. 33 CARGA ACADÉMICA DE LOS DOCENTES AÑO 2011 -
Unidad de Administración y Contaduría





4.3 UNIDAD DE SISTEMAS Y ELECTRICIDAD

Durante el año 2011 la Unidad de Sistemas y Electricidad contó con un promedio de 25 docentes, de los cuales uno (1) es de tiempo completo, tres (3) de medio y 21 catedráticos.

La formación académica promedio de los docentes es:

- 3 magister con un 10% de participación
- 10 especialistas con un 39% de participación
- 9 docentes con título profesional universitario que representan el 35% y
- 2 tecnólogos y técnicos con un 8% de participación cada uno.

La Unidad de Sistemas y Electricidad contó con 206 estudiantes matriculados en el primer semestre del año 2011 y durante el segundo semestre del año 2011 con 201 estudiantes.

El total de alumnos matriculados en pasantías pertenecientes a la Unidad de Sistemas y Electricidad en el año 2011 fue de 81 estudiantes.



Tabla 31 . CLASIFICACIÓN DE LOS DOCENTES POR SEXO AÑO 2011
Unidad de Sistemas y Electricidad

SEXO	HOMBRES	%	MUJERES	%	TOTAL
PRIMER PERIODO	16	62	10	38	26
SEGUNDO PERIODO	17	74	6	26	23
TOTAL AÑO	33	67	16	33	49
PROMEDIO	17	67	8	33	25

Fuente: Unidad de Sistemas y Electricidad

Fecha: 28 de febrero de 2012

Gráfico No. 34 CLASIFICACIÓN DE LOS DOCENTES POR SEXO AÑO 2011 -
Unidad de Sistemas y Electricidad

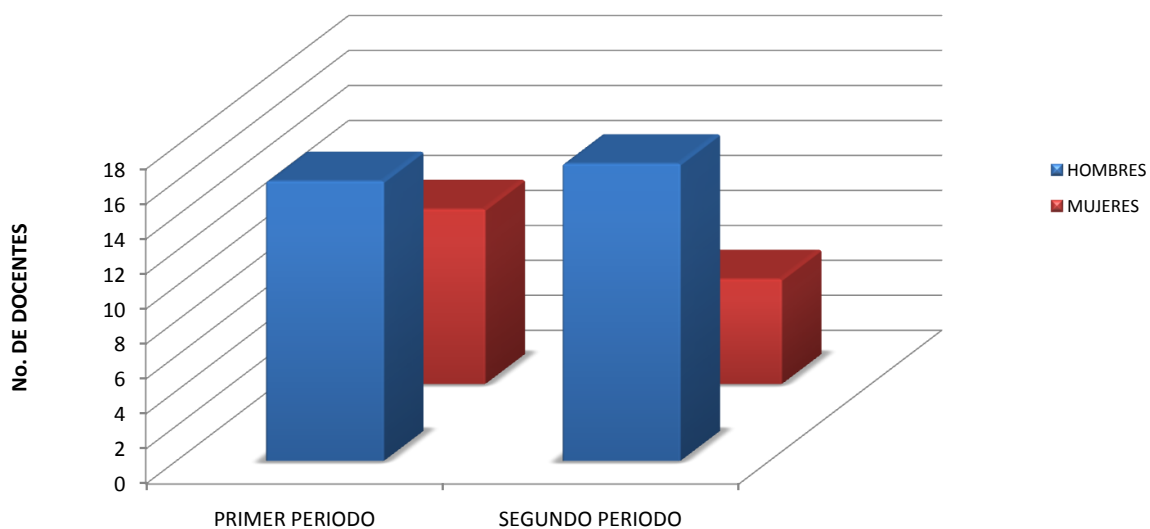




Tabla 32 . DEDICACIÓN DE LOS DOCENTES AÑO 2011
Unidad de Sistemas y Electricidad

DEDICACIÓN	2011-1		2011-2		TOTAL	%	MEDIA	
	N°	%	N°	%			N°	%
CATEDRÁTICOS	22	85	20	87	42	86	21	86
MEDIO TIEMPO	3	12	3	13	6	12	3	12
TIEMPO COMPLETO	1	4	0	0	1	2	1	2
TOTAL	26	100	23	100	49	100	25	100

Fuente: Unidad de Sistemas y Electricidad

Fecha: 28 de febrero de 2012

Gráfico No. 35 DEDICACIÓN DE LOS DOCENTES AÑO 2011 -
Unidad de Sistemas y Electricidad

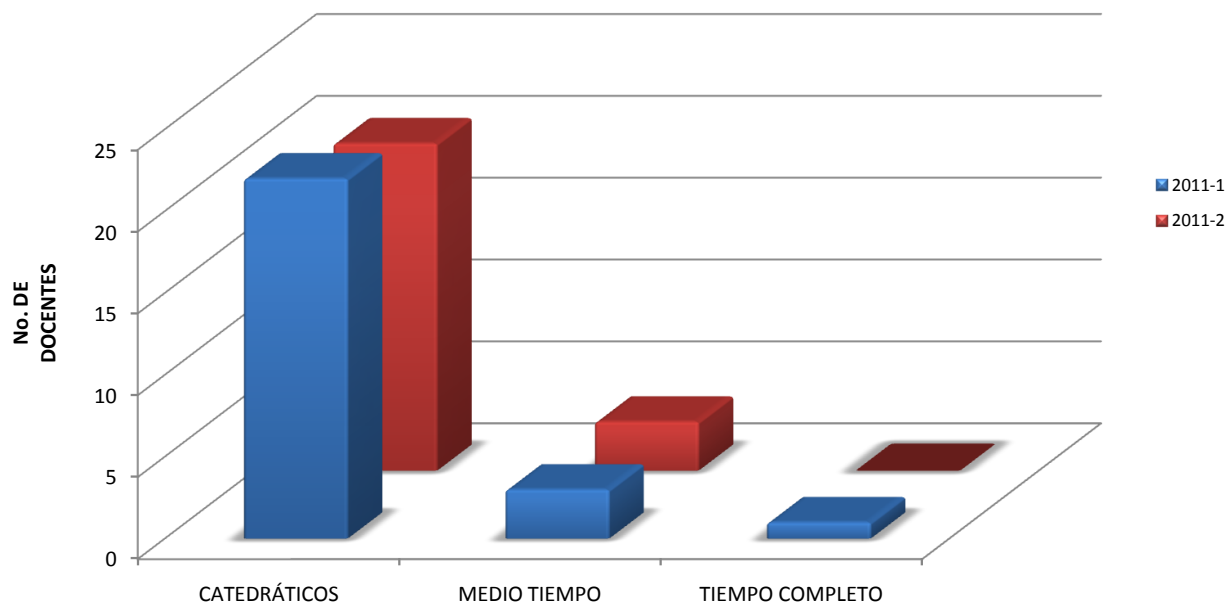




Tabla 33. FORMACIÓN DE LOS DOCENTES AÑO 2011
Unidad de Sistemas y Electricidad

TITULO	2011-1		2011-2		TOTAL	%	MEDIA	
	N°	%	N°	%			N°	%
DOCTORADO	0	0	0	0	0	0	0	0
MAGISTER	3	12	2	9	5	10	3	10
ESPECIALISTA	11	42	8	35	19	39	10	39
PROFESIONAL	8	31	9	39	17	35	9	35
TECNÓLOGO	2	8	2	9	4	8	2	8
TÉCNICO	2	8	2	9	4	8	2	8
TOTAL	26	100	23	100	49	100	25	100

Fuente: Unidad de Sistemas y Electricidad

Fecha: 28 de febrero de 2012

Gráfico No. 36 FORMACIÓN DE LOS DOCENTES AÑO 2011 -
Unidad de Sistemas y Electricidad

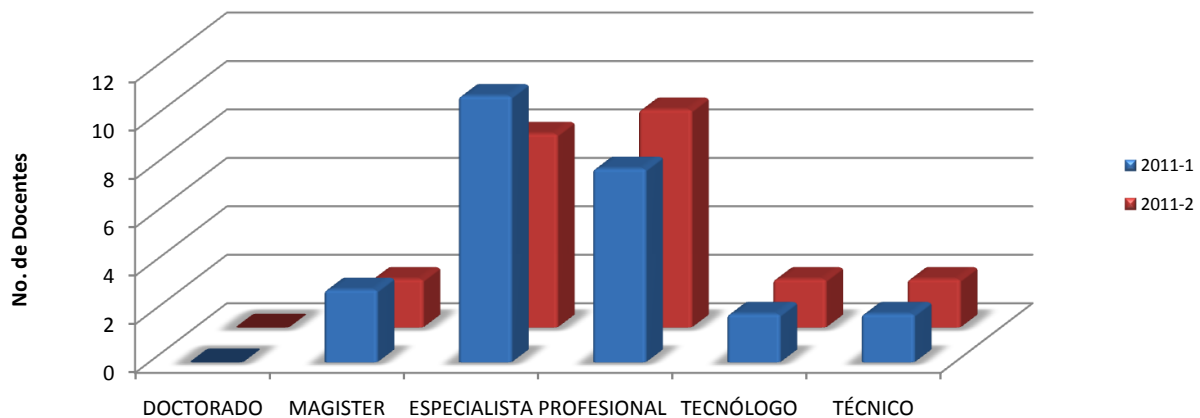




Tabla 34. CARGA ACADÉMICA DE DOCENTES AÑO 2011
Unidad de Sistemas y Electricidad

HORAS	2011-1	%	2011-2	%	TOTAL	MEDIA	%
1 a 5	10	38	5	22	15	8	31
6 a 10	4	15	5	22	9	5	18
11 a 15	8	31	10	43	18	9	37
16 a 25	3	12	3	13	6	3	12
25 a más	1	4	0	0	1	1	2
TOTAL	26	100	23	100	49	25	100

Fuente: Unidad de Sistemas y Electricidad

Fecha: 28 de febrero de 2012

Gráfico No. 37 CARGA ACADÉMICA DE LOS DOCENTES AÑO 2011 -
Unidad de Sistemas y Electricidad

