

6. CENTRO DE BIBLIOTECA





6.1 ANÁLISIS CENTRO DE BIBLIOTECA

El Centro de Biblioteca e Información Científica del INTEP está organizado de la siguiente manera: una sala de procesos técnicos; donde se procesa el material que ingresa por compra, canje y donación; una sala de colecciones, donde reposa el material bibliográfico en sus diferentes formatos para ser consultados por los usuarios internos y externos; una sala de lectura con una capacidad aproximada de 50 usuarios donde se desarrollan actividades de lectura e investigación de los usuarios; una sala de internet para consulta y apoyo a los estudiantes para actividades académicas.

Además, se prestan los servicios de audiovisuales en cinco salas completamente equipadas con video proyector, amplificador de sonido, micrófonos de cable, solapa e inalámbrico y un auditorio múltiple con capacidad para aproximadamente 600 personas.

A continuación se relaciona las colecciones, que componen el acervo documental del Centro de Biblioteca:

- Libros en volúmenes: 8.714 y títulos 7.339
- Publicaciones periódicas: 2.790 y títulos 27
- Publicaciones electrónicas: 10
- Instituciones con convenio de canje: 50
- Base de Datos: para la consulta de material bibliográfico se utiliza el software SIABUC 9 y para el préstamo de los servicios audiovisuales GegarSoft.

En el año 2011 la biblioteca atendió un total de 21.128 usuarios en los siguientes servicios:

- Consultas externas 5.352
- Consultas internas 3.835
- Consultas de Internet 5.063
- Consulta de hemeroteca 2.837
- Archivo vertical 1.482
- Consultas de Videos 2.559

Los usuarios que realizaron más consultas fueron los estudiantes de Producción Agropecuaria con 2.469 consultas, representadas en un 12% seguido los docentes con 2.170 consultas, representadas en un 10% de participación al igual que el programa de Administración de Empresas con 2.023, con un 10% de participación.



Tabla 48. CONSULTAS INTERNAS AÑO 2011

PROGRAMAS ACADÉMICOS	2011-1		2011-2		TOTAL AÑO	
	Consultas	%	Consultas	%	Consultas	%
PRODUCCIÓN AGROPECUARIA	84	18	303	9	387	10
PROCESOS AGROINDUSTRIALES	6	1	215	6	221	6
SISTEMAS E INFORMÁTICA	78	17	193	6	271	7
CONTABILIDAD Y COSTOS	33	7	332	10	365	10
ADMINISTRACIÓN DE EMPRESAS	73	16	450	13	523	14
PRODUCCIÓN GRÁFICA	21	4	188	6	209	5
DOCENTES	61	13	470	14	531	14
ADMINISTRATIVOS	14	3	112	3	126	3
EGRESADOS	26	6	90	3	116	3
USUARIOS EXTERNOS	44	9	67	2	111	3
TECNOLOGÍA EN GESTIÓN CONTABLE	4	1	236	7	240	6
TECNOLOGÍA EN PROD. Y GESTIÓN AGRO.	7	1	280	8	287	7
TECNOLOGÍA EN GESTIÓN EMPRESARIAL	0	0	90	3	90	2
TECNOLOGÍA EN ENTORNO WEB	5	1	96	3	101	3
CONTADURÍA PÚBLICA	11	2	246	7	257	7
TOTAL	467	100	3.368	100	3.835	100

Fuente: Centro de Biblioteca

Fecha: 10 de febrero de 2012

Gráfico No. 38 CONSULTA INTERNA CENTRO DE BIBLIOTECA AÑO 2011

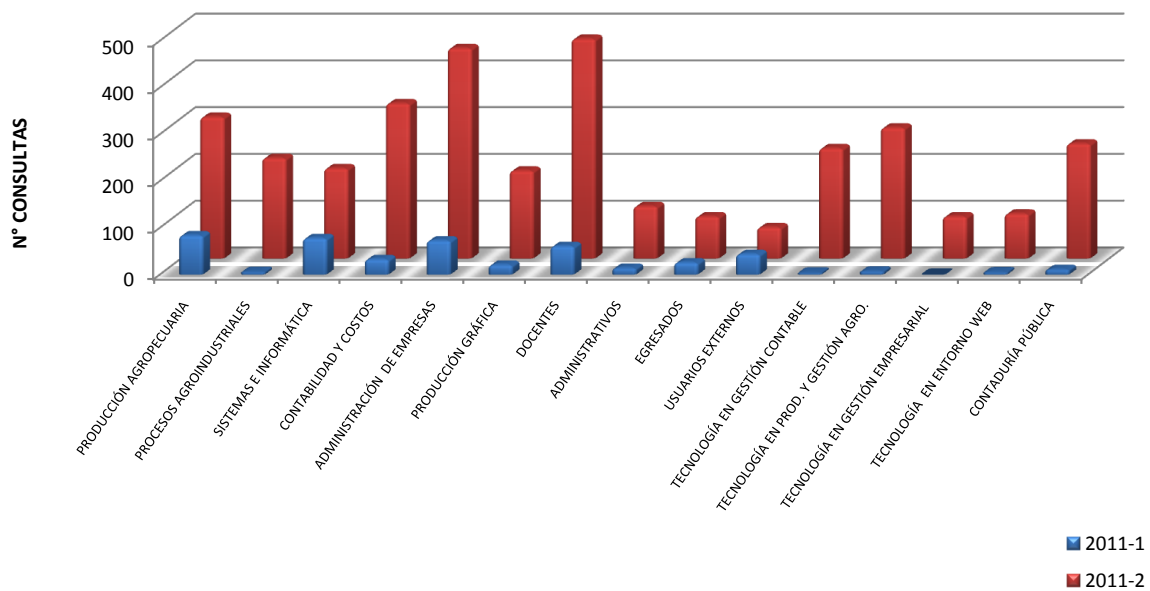




Tabla 49. CONSULTA EXTERNA AÑO 2011

PROGRAMAS ACADÉMICOS	2011-1		2011-2		TOTAL AÑO	
	Consultas	%	Consultas	%	Consultas	%
PRODUCCIÓN AGROPECUARIA	199	18	467	11	666	12
PROCESOS AGROINDUSTRIALES	19	2	260	6	279	5
SISTEMAS E INFORMÁTICA	69	6	256	6	325	6
CONTABILIDAD Y COSTOS	187	17	325	8	512	10
ADMINISTRACIÓN DE EMPRESAS	117	11	472	11	589	11
PRODUCCIÓN GRÁFICA	23	2	196	5	219	4
DOCENTES	256	24	515	12	771	14
ADMINISTRATIVOS	30	3	161	4	191	4
EGRESADOS	7	1	201	5	208	4
USUARIOS EXTERNOS	5	0	253	6	258	5
TECNOLOGÍA EN GESTIÓN CONTABLE	25	2	243	6	268	5
TECNOLOGÍA EN PROD. Y GESTIÓN AGRO.	26	2	261	6	287	5
TECNOLOGÍA EN GESTIÓN EMPRESARIAL	0	0	204	5	204	4
TECNOLOGÍA EN ENTORNO WEB	6	1	183	4	189	4
CONTADURÍA PÚBLICA	114	11	272	6	386	7
TOTAL	1.083	100	4.269	100	5.352	100

Fuente: Centro de Biblioteca

Fecha: 10 de febrero de 2012

Gráfico No. 39 CONSULTA EXTERNA CENTRO DE BIBLIOTECA AÑO 2011

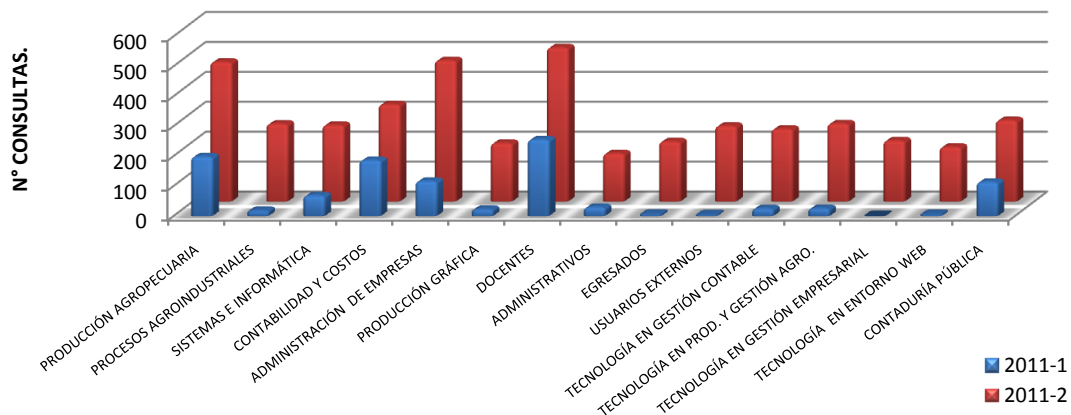




Tabla 50. CONSULTA DE INTERNET AÑO 2011

PROGRAMAS ACADÉMICOS	2011-1		2011-2		TOTAL AÑO	
	CONS.	%	CONS.	%	CONS.	%
PRODUCCIÓN AGROPECUARIA	309	15	345	12	654	13
PROCESOS AGROINDUSTRIALES	250	12	245	8	495	10
SISTEMAS E INFORMÁTICA	294	14	243	8	537	11
CONTABILIDAD Y COSTOS	145	7	277	9	422	8
ADMINISTRACIÓN DE EMPRESAS	169	8	177	6	346	7
PRODUCCIÓN GRÁFICA	122	6	142	5	264	5
DOCENTES	120	6	132	4	252	5
ADMINISTRATIVOS	96	5	120	4	216	4
EGRESADOS	71	3	164	6	235	5
USUARIOS EXTERNOS	39	2	300	10	339	7
TECNOLOGÍA EN GESTIÓN CONTABLE	112	5	182	6	294	6
TECNOLOGÍA EN PROD. Y GESTIÓN AGRO.	138	7	198	7	336	7
TECNOLOGÍA EN GESTIÓN EMPRESARIAL	4	0	116	4	120	2
TECNOLOGÍA EN ENTORNO WEB	120	6	106	4	226	4
CONTADURÍA PÚBLICA	129	6	198	7	327	6
TOTAL	2.118	100	2.945	100	5.063	100

Fuente: Centro de Biblioteca
Fecha: 10 de febrero de 2012

Gráfico No. 40 CONSULTA DE INTERNET CENTRO DE BIBLIOTECA

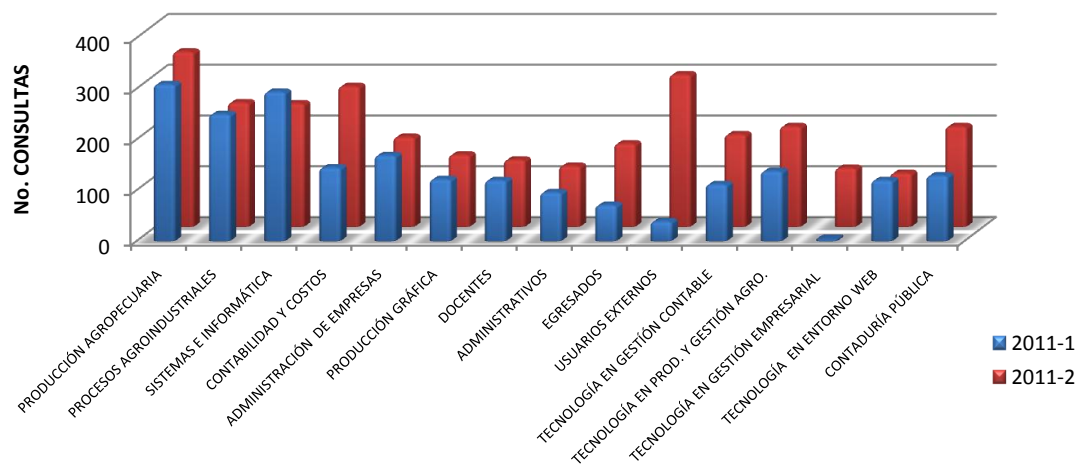




Tabla 51. CONSULTA DE HEMEROTECA AÑO 2011

PROGRAMAS ACADÉMICOS	2011-1		2011-2		TOTAL AÑO	
	CONS.	%	CONS.	%	CONS.	%
PRODUCCIÓN AGROPECUARIA	147	12	189	12	336	12
PROCESOS AGROINDUSTRIALES	138	12	145	9	283	10
SISTEMAS E INFORMÁTICA	119	10	135	8	254	9
CONTABILIDAD Y COSTOS	118	10	123	8	241	8
ADMN DE EMPRESAS	101	8	129	8	230	8
SECRETARIADO EJECUTIVO SISTEMATIZADO	0	0	0	0	0	0
PRODUCCIÓN GRAFICA	44	4	70	4	114	4
CRIMIN. Y CIENC. FORENCES	0	0	0	0	0	0
DOCENTES	120	10	140	9	260	9
EGRESADOS	49	4	49	3	98	3
ADMINISTRATIVOS	41	3	54	3	95	3
TECNOLOGÍA EN GESTIÓN CONTABLE	57	5	88	5	145	5
TECNOLOGÍA EN PROD. Y GESTIÓN AGRO.	76	6	122	7	198	7
TECNOLOGÍA EN GESTIÓN EMPRESARIAL	68	6	79	5	147	5
TECNOLOGÍA EN GESTIÓN EJECUTIVA	0	0	0	0	0	0
TECNOLOGÍA EN ENTORNO WEB	0	0	108	7	108	4
CONTADURÍA PÚBLICA	43	4	97	6	140	5
MERCADEO Y VENTAS	78	7	0	0	78	3
USUARIOS EXTERNOS	0	0	110	7	110	4
TOTAL	1.199	100	1.638	100	2.837	100

Fuente: Centro de Biblioteca

Fecha: 10 de febrero de 2012

Gráfico No. 41 CONSULTA DE HEMEROTECA CENTRO DE BIBLOTECA AÑO 2011

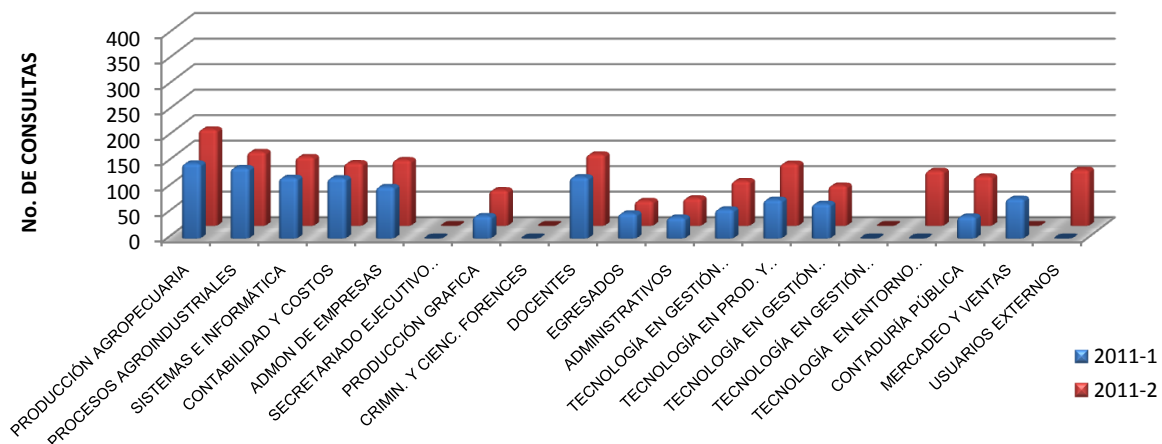




Tabla 52. CONSULTA DE ARCHIVO VERTICAL AÑO 2011

PROGRAMAS ACADÉMICOS	2011-1		2011-2		TOTAL ANUAL	
	CONS.	%	CONS.	%	CONS.	%
PRODUCCIÓN AGROPECUARIA	70	8	51	9	121	8
PROCESOS AGROINDUSTRIALES	81	9	48	8	129	9
SISTEMAS E INFORMÁTICA	50	6	26	4	76	5
CONTABILIDAD Y COSTOS	57	6	44	8	101	7
ADMINISTRACIÓN DE EMPRESAS	72	8	76	13	148	10
SECRETARIADO EJECUTIVO SISTEMATIZADO	0	0	0	0	0	0
PRODUCCIÓN GRÁFICA	60	7	18	3	78	5
CRIMIN. Y CIENC. FORENCES	0	0	0	0	0	0
DOCENTES	75	8	34	6	109	7
EGRESADOS	39	4	19	3	58	4
ADMINISTRATIVOS	59	7	14	2	73	5
TECNOLOGÍA EN GESTIÓN CONTABLE	64	7	87	15	151	10
TECNOLOGÍA EN PROD. Y GESTIÓN AGR	55	6	58	10	113	8
TECNOLOGÍA EN GESTIÓN EJECUTIVA	70	8	15	3	85	6
TECNOLOGÍA EN GESTIÓN EMPRESARIAL	0	0	24	4	24	2
TECNOLOGÍA EN ENTORNO WEB	0	0	29	5	29	2
MERCADEO Y VENTAS	61	7	6	1	67	5
CONTADURÍA PÚBLICA	87	10	23	4	110	7
USUARIOS EXTERNOS	0	0	10	2	10	1
TOTAL	900	100	582	100	1.482	100

Fuente: Centro de Biblioteca
Fecha: 10 de febrero de 2012

Gráfico No. 42 CONSULTA DE ARCHIVO VERTICAL CENTRO DE BIBLIOTECA AÑO 2011

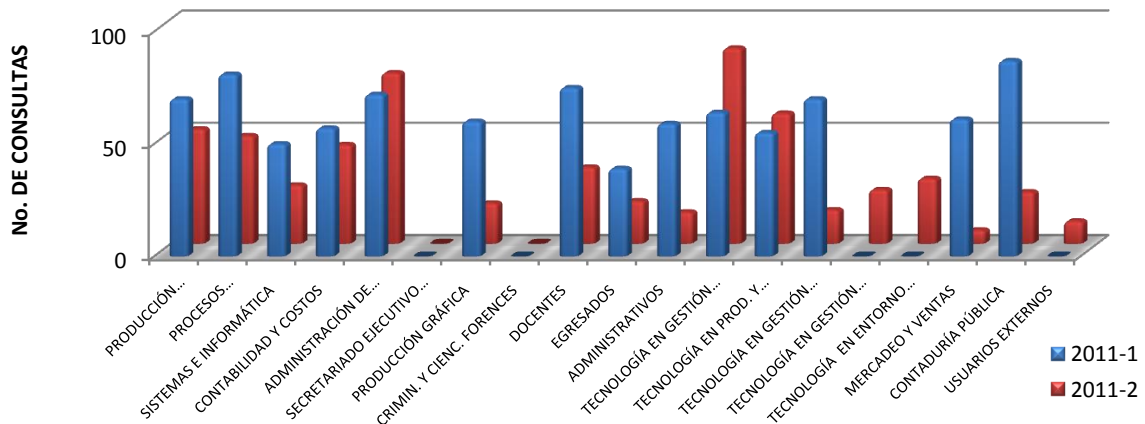




Tabla 53. CONSULTAS DE VIDEOS AÑO 2011

PROGRAMAS ACADÉMICOS	2011-1		2011-2		TOTAL AÑO	
	CONS.	%	CONS.	%	CONS.	%
PRODUCCIÓN AGROPECUARIA	117	9	188	14	305	12
PROCESOS AGROINDUSTRIALES	118	9	141	11	259	10
SISTEMAS E INFORMÁTICA	113	9	78	6	191	7
CONTABILIDAD Y COSTOS	126	10	90	7	216	8
ADMINISTRACIÓN DE EMPRESAS	122	10	65	5	187	7
SECRETARIADO EJECUTIVO SISTEMATIZADO	0	0	0	0	0	0
PRODUCCIÓN GRÁFICA	97	8	40	3	137	5
CRIMIN. Y CIENC. FORENCES	0	0	0	0	0	0
DOCENTES	147	12	100	8	247	10
EGRESADOS	39	3	58	4	97	4
ADMINISTRATIVOS	39	3	68	5	107	4
TECNOLOGÍA EN GESTIÓN CONTABLE	32	3	88	7	120	5
TECNOLOGÍA EN PROD. Y GESTIÓN AGRO	76	6	111	9	187	7
TECNOLOGÍA EN GESTIÓN EMPR	91	7	0	0	91	4
TECNOLOGÍA EN GESTIÓN EJECUTIVA	0	0	75	6	75	3
TECNOLOGÍA EN ENTORNO WEB	0	0	73	6	73	3
CONTADURÍA PÚBLICA	61	5	0	0	61	2
MERCADEO Y VENTAS	80	6	87	7	167	7
USUARIOS EXTERNOS	0	0	39	3	39	2
TOTAL	1.258	100	1.301	100	2.559	100

Fuente: Centro de Biblioteca

Fecha: 10 de febrero de 2012

Gráfico No. 43 CONSULTA DE VIDEOS DEL CENTRO DE BIBLIOTECA AÑO 2011

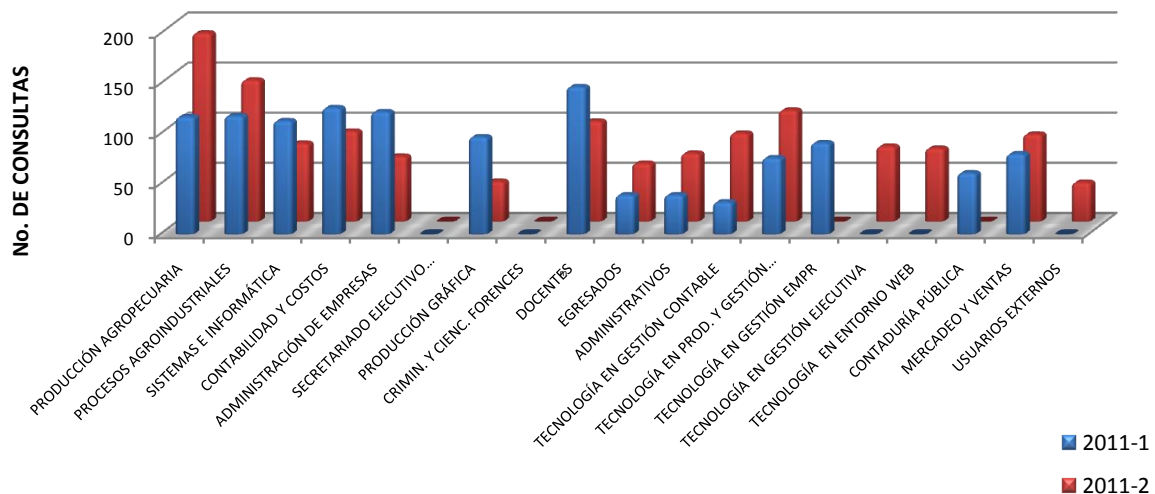




Tabla 54. CENTRO DE BIBLIOTECA E INFORMACIÓN CIENTÍFICA

DETALLE	NÚMERO DE VOLMENES	NÚMERO DE TÍTULOS	CANTIDAD
Libros	8.714	7.339	
Publicaciones periódicas	2.790	27	
Base de datos	GegarSoft y Siabuc 9		2
Publicaciones electrónicas			10
Instituciones con Convenio de Canje			50

Fuente: Centro de Biblioteca

Fecha: 10 de febrero de 2012



Tabla 55. RESUMEN DE CONSULTAS INTERNA, EXTERNA, INTERNET, HEMEROTECA Y ARCHIVO VERTICAL 2011

PROGRAMAS ACADÉMICOS	EXTERNA		INTERNA		INTERNET		HEMEROTECA		ARCHIVO VER		VIDEOS		TOTAL AÑO	
	Cons.	%	Cons.	%	Cons.	%	Cons.	%	Cons.	%	Cons.	%	Cons.	%
PRODUCCIÓN AGROPECUARIA	666	12	387	10	654	13	336	12	121	8	305	12	2.469	12
PROCESOS AGROINDUSTRIALES	279	5	221	6	495	10	283	10	129	9	259	10	1.666	8
SISTEMAS E INFORMÁTICA	325	6	271	7	537	11	254	9	76	5	191	7	1.654	8
CONTABILIDAD Y COSTOS	512	10	365	10	422	8	241	8	101	7	216	8	1.857	9
ADMINISTRACIÓN DE EMPRESAS	589	11	523	14	346	7	230	8	148	10	187	7	2.023	10
PRODUCCIÓN GRÁFICA	219	4	209	5	264	5	114	4	78	5	137	5	1.021	5
DOCENTES	771	14	531	14	252	5	260	9	109	7	247	10	2.170	10
EGRESADOS	208	4	116	3	235	5	98	3	58	4	97	4	812	4
ADMINISTRATIVOS	191	4	126	3	216	4	95	3	73	5	107	4	808	4
TECNOLOGÍA EN GESTIÓN CONTABLE	268	5	240	6	294	6	145	5	151	10	120	5	1.218	6
TECNOLOGÍA EN PROD. Y GESTIÓN AGR	287	5	287	7	336	7	198	7	113	8	187	7	1.408	7
TECNOLOGÍA EN GESTIÓN EMPRESARIAL	204	4	90	2	120	2	147	5	24	2	91	4	676	3
TECNOLOGÍA EN GESTIÓN EJECUTIVA	0	0	0	0	0	0	0	0	85	6	75	3	160	1
TECNOLOGÍA EN ENTORNO WEB	189	4	101	3	226	4	108	4	29	2	73	3	726	3
CONTADURÍA PÚBLICA	386	7	257	7	327	6	140	5	110	7	61	2	1.281	6
MERCADEO Y VENTAS	0	0	0	0	0	0	78	3	67	5	167	7	312	1
USUARIOS EXTERNOS	258	5	111	3	339	7	110	4	10	1	39	2	867	4
TOTAL	5.352	100	3.835	100	5.063	100	2.837	100	1.482	100	2.559	100	21.128	100
PORCENTAJE	25		18		24		13		7		12			

Fuente: Centro de Biblioteca

Fecha: 10 de febrero de 2012



Gráfico No. 44 CONSULTA TOTAL DEL CENTRO DE BIBLIOTECA 2011

