



6 *Centro de Biblioteca*

Comprometidos con la Excelencia



6.1 ANÁLISIS CENTRO DE BIBLIOTECA

El Centro de Biblioteca e Información Científica del INTEP está organizado de la siguiente manera: una sala de procesos técnicos; donde se procesa el material que ingresa por compra, canje y donación; una sala de colecciones, donde reposa el material bibliográfico en sus diferentes formatos para ser consultados por los usuarios internos y externos; una sala de lectura con una capacidad aproximada de 50 usuarios donde se desarrollan actividades de lectura e investigación de los usuarios; una sala de internet para consulta y apoyo a los estudiantes para actividades académicas.

Además, se prestan los servicios de audiovisuales en cinco salas completamente equipadas con video proyector, amplificador de sonido, micrófonos de cable, solapa e inalámbrico y un auditorio múltiple con capacidad para aproximadamente 600 personas.

A continuación se relaciona las colecciones, que componen el acervo documental del Centro de Biblioteca:

- Libros en volúmenes: 8.757 y títulos 7.628
- Publicaciones periódicas: 2.897 y títulos 27
- Publicaciones electrónicas: 10
- Instituciones con convenio de canje: 50
- Base de Datos: para la consulta de material bibliográfico se utiliza el software SIABUC 9 y para el préstamo de los servicios audiovisuales GegarSoft.

Para el año 2012, la biblioteca atendió un total de 26.790 usuarios en los siguientes servicios:

- Consultas internas 6.828
- Consultas externas 7.050
- Consultas de Internet 5.537
- Consulta de hemeroteca 3.583
- Archivo vertical 815
- Consultas de Videos 2.977

Entre los usuarios que realizaron más consultas están: los estudiantes de Producción Agropecuaria con 2.426 consultas, representadas en un 9%, los estudiantes de Contabilidad y Costos con 2146, representadas en un 8%, seguida de los estudiantes de Sistemas con 1.856 consultas y Contaduría Pública con un 1.861 consultas, representando un 7% cada uno.



Tabla 49. CONSULTAS INTERNAS AÑO 2012

PROGRAMAS ACADÉMICOS	2012-1		2012-2		TOTAL AÑO	
	Consultas	%	Consultas	%	Consultas	%
T.P SISTEMAS E INFORMÁTICA	162	5	197	5	359	5
T.P PRODUCCIÓN GRÁFICA	122	4	100	3	222	3
T.P PRODUCCIÓN AGROPECUARIA	326	10	299	8	625	9
T.P PROCESOS AGROINDUSTRIALES	115	4	129	4	244	4
T.P ADMINISTRACIÓN DE EMPRESAS	187	6	243	7	430	6
T.P CONTABILIDAD Y COSTOS	304	9	368	10	672	10
TECN. EN ADMINISTRACIÓN DE ENTORNOS WEB	90	3	104	3	194	3
TECNOLOGÍA EN EN GESTIÓN AGROINDUSTRIAL	54	2	56	2	110	2
TECNOLOGÍA EN GESTIÓN EMPRESARIAL	137	4	84	2	221	3
TECNOLOGÍA EN GESTIÓN CONTABLE	230	7	282	8	512	7
TECNOLOGÍA EN PROD. Y GESTIÓN AGRO.	168	5	135	4	303	4
CONTADURÍA PÚBLICA	261	8	270	8	531	8
ADMINISTRACIÓN AGROPECUARIA	179	6	206	6	385	6
ADMINISTRACIÓN DE EMPRESAS	237	7	251	7	488	7
ADMON. SISTEMAS INFORMATICOS	0	0	103	3	103	2
DOCENTES	390	12	472	13	862	13
ADMINISTRATIVOS	82	3	94	3	176	3
EGRESADOS	130	4	105	3	235	3
USUARIOS EXTERNOS	68	2	88	2	156	2
TOTAL	3242	100	3586	100	6828	100

Fuente: Centro de Biblioteca

Fecha: Febrero de 2013

Gráfico No. 34 CONSULTA INTERNA CENTRO DE BIBLIOTECA AÑO 2012

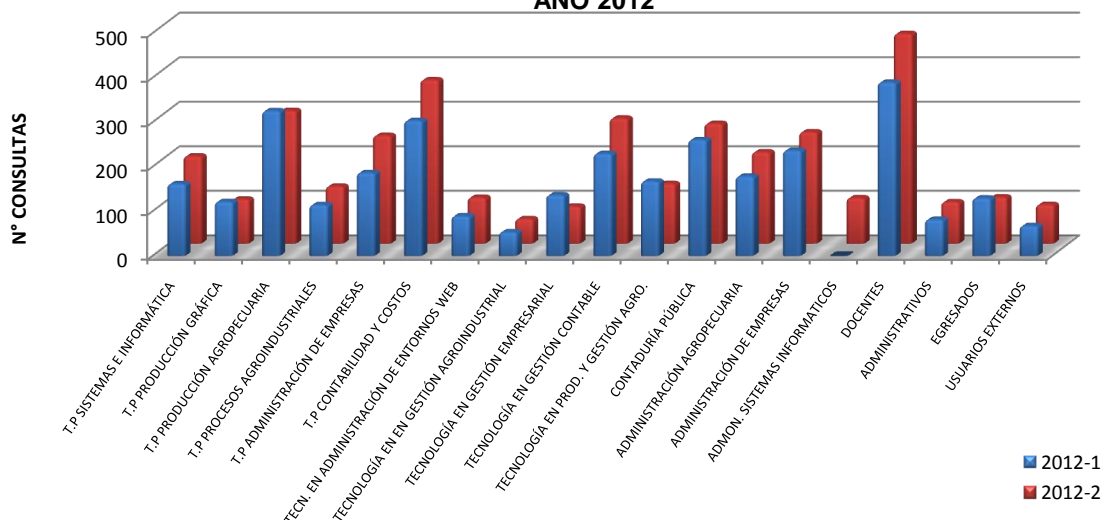




Tabla 50. CONSULTA EXTERNA AÑO 2012

PROGRAMAS ACADÉMICOS	2012-1		2012-2		TOTAL AÑO	
	Consultas	%	Consultas	%	Consultas	%
T.P SISTEMAS E INFORMÁTICA	218	6	237	7	455	6
T.P PRODUCCIÓN GRÁFICA	95	3	162	5	257	4
T.P PRODUCCIÓN AGROPECUARIA	397	11	277	8	674	10
T.P PROCESOS AGROINDUSTRIALES	123	3	210	6	333	5
T.P ADMINISTRACIÓN DE EMPRESAS	299	8	259	7	558	8
T.P CONTABILIDAD Y COSTOS	328	9	311	9	639	9
TECN. EN ADMINISTRACIÓN DE ENTORNOS WEB	174	5	137	4	311	4
TECNOLOGÍA EN EN GESTIÓN AGROINDUSTRIAL	140	4	120	3	260	4
TECNOLOGÍA EN GESTIÓN EMPRESARIAL	285	8	133	4	418	6
TECNOLOGÍA EN GESTIÓN CONTABLE	204	6	194	6	398	6
TECNOLOGÍA EN PROD. Y GESTIÓN AGRO.	145	4	227	6	372	5
CONTADURÍA PÚBLICA	317	9	293	8	610	9
ADMINISTRACIÓN AGROPECUARIA	315	9	138	4	453	6
ADMINISTRACIÓN DE EMPRESAS	207	6	233	7	440	6
ADMON. SISTEMAS INFORMATICOS	0		105	3	105	1
DOCENTES	128	4	214	6	342	5
ADMINISTRATIVOS	74	2	109	3	183	3
EGRESADOS	22	1	91	3	113	2
USUARIOS EXTERNOS	53	2	76	2	129	2
TOTAL	3.524	100	3.526	100	7.050	100

Fuente: Centro de Biblioteca

Fecha: Febrero de 2013

Gráfico No. 35 CONSULTA EXTERNA CENTRO DE BIBLOTECA AÑO 2012

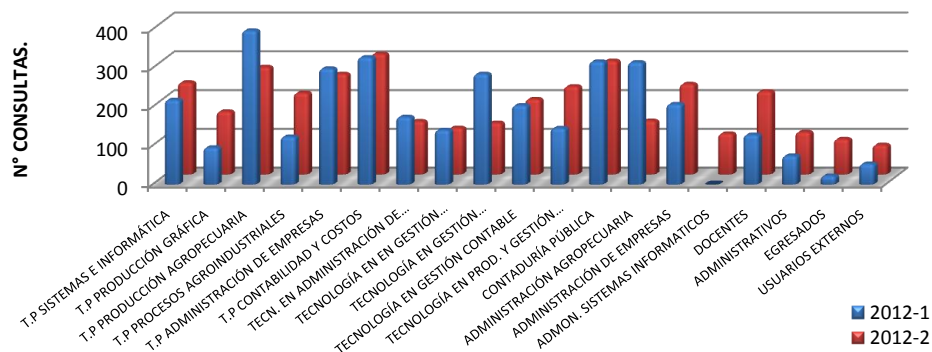




Tabla 51. CONSULTA DE INTERNET AÑO 2012

PROGRAMAS ACADÉMICOS	2012-1		2012-2		TOTAL AÑO	
	CONS.	%	CONS.	%	CONS.	%
T.P SISTEMAS E INFORMÁTICA	279	10	278	10	557	10
T.P PRODUCCIÓN GRÁFICA	159	6	183	6	342	6
T.P PRODUCCIÓN AGROPECUARIA	292	11	256	9	548	10
T.P PROCESOS AGROINDUSTRIALES	156	6	190	7	346	6
T.P ADMINISTRACIÓN DE EMPRESAS	206	8	134	5	340	6
T.P CONTABILIDAD Y COSTOS	190	7	162	6	352	6
TECN. EN ADMINISTRACIÓN DE ENTORNOS WEB	197	7	119	4	316	6
TECNOLOGÍA EN EN GESTIÓN AGROINDUSTRIAL	152	6	144	5	296	5
TECNOLOGÍA EN GESTIÓN EMPRESARIAL	148	6	101	4	249	4
TECNOLOGÍA EN GESTIÓN CONTABLE	73	3	121	4	194	4
TECNOLOGÍA EN PROD. Y GESTIÓN AGRO.	48	2	135	5	183	3
CONTADURÍA PÚBLICA	184	7	209	7	393	7
ADMINISTRACIÓN AGROPECUARIA	165	6	184	6	349	6
ADMINISTRACIÓN DE EMPRESAS	102	4	177	6	279	5
ADMON. SISTEMAS INFORMATICOS	0	0	154	5	154	3
DOCENTES	79	3	105	4	184	3
ADMINISTRATIVOS	61	2	53	2	114	2
EGRESADOS	70	3	129	5	199	4
USUARIOS EXTERNOS	114	4	28	1	142	3
TOTAL	2.675	100	2.862	100	5.537	100

Fuente: Centro de Biblioteca

Fecha: Febrero de 2013

Gráfico No. 36 CONSULTA DE INTERNET AÑO 2012

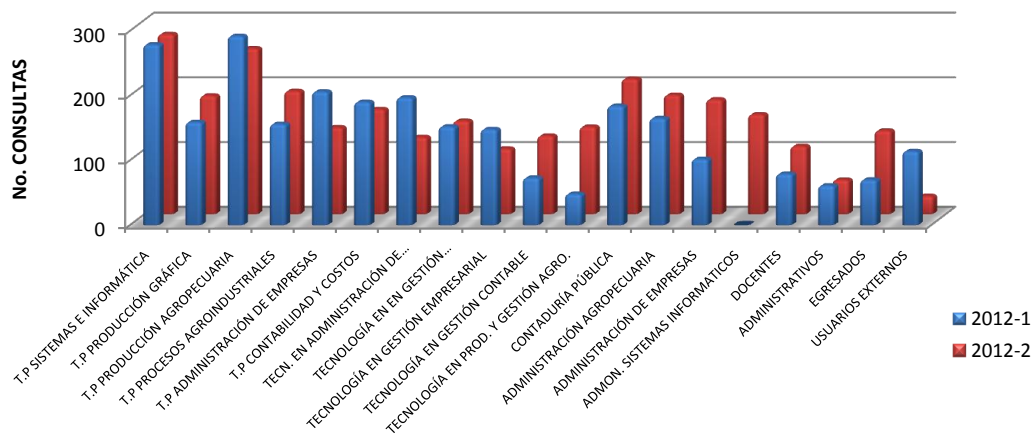




Tabla 52. CONSULTA DE HEMEROTECA AÑO 2012

PROGRAMAS ACADÉMICOS	2012-1		2012-2		TOTAL AÑO	
	CONS.	%	CONS.	%	CONS.	%
T.P SISTEMAS E INFORMÁTICA	139	8	142	8	281	8
T.P PRODUCCIÓN GRÁFICA	109	6	63	3	172	5
T.P PRODUCCIÓN AGROPECUARIA	137	8	137	7	274	8
T.P PROCESOS AGROINDUSTRIALES	79	5	106	6	185	5
T.P ADMINISTRACIÓN DE EMPRESAS	85	5	101	5	186	5
T.P CONTABILIDAD Y COSTOS	127	7	126	7	253	7
TECN. EN ADMINISTRACIÓN DE ENTORNOS WEB	135	8	138	7	273	8
TECNOLOGÍA EN EN GESTIÓN AGROINDUSTRIAL	87	5	100	5	187	5
TECNOLOGÍA EN GESTIÓN EMPRESARIAL	93	5	82	4	175	5
TECNOLOGÍA EN GESTIÓN CONTABLE	89	5	86	5	175	5
TECNOLOGÍA EN PROD. Y GESTIÓN AGRO.	110	6	129	7	239	7
CONTADURÍA PÚBLICA	96	6	77	4	173	5
ADMINISTRACIÓN AGROPECUARIA	118	7	103	6	221	6
ADMINISTRACIÓN DE EMPRESAS	93	5	100	5	193	5
ADMON. SISTEMAS INFORMATICOS	0	0	93	5	93	3
DOCENTES	89	5	78	4	167	5
ADMINISTRATIVOS	32	2	33	2	65	2
EGRESADOS	100	6	64	3	164	5
USUARIOS EXTERNOS	24	1	83	5	107	3
TOTAL	1.742	100	1.841	100	3.583	100

Fuente: Centro de Biblioteca

Fecha: Febrero de 2013

Gráfico No. 37 CONSULTA DE HEMEROTECA AÑO 2012

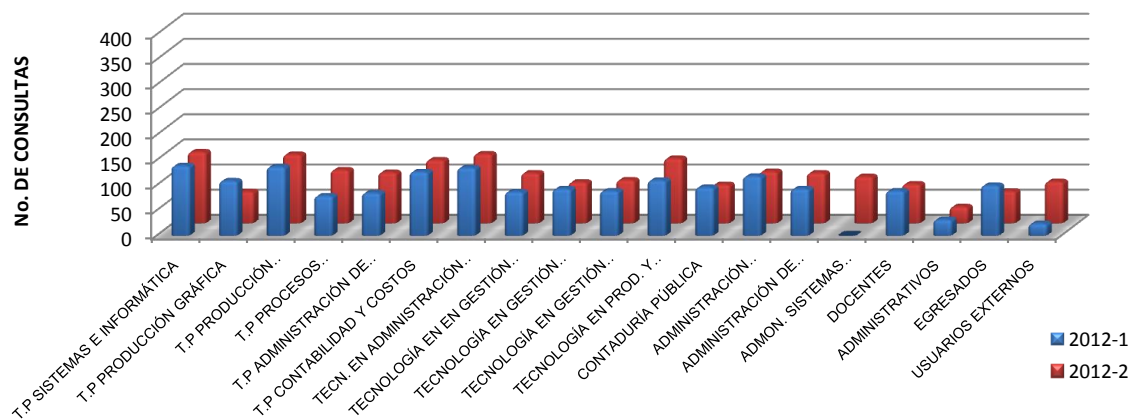




Tabla 53. CONSULTA DE ARCHIVO VERTICAL AÑO 2012

PROGRAMAS ACADÉMICOS	2012-1		2012-2		TOTAL ANUAL	
	CONS.	%	CONS.	%	CONS.	%
T.P SISTEMAS E INFORMÁTICA	19	5	14	3	33	4
T.P PRODUCCIÓN GRÁFICA	3	1	21	5	24	3
T.P PRODUCCIÓN AGROPECUARIA	31	9	39	9	70	9
T.P PROCESOS AGROINDUSTRIALES	26	7	44	10	70	9
T.P ADMINISTRACIÓN DE EMPRESAS	26	7	27	6	53	7
T.P CONTABILIDAD Y COSTOS	13	4	23	5	36	4
TECN. EN ADMINISTRACIÓN DE ENTORNOS WEB	36	10	8	2	44	5
TECNOLOGÍA EN EN GESTIÓN AGROINDUSTRIAL	26	7	43	9	69	8
TECNOLOGÍA EN GESTIÓN EMPRESARIAL	28	8	15	3	43	5
TECNOLOGÍA EN GESTIÓN CONTABLE	10	3	31	7	41	5
TECNOLOGÍA EN PROD. Y GESTIÓN AGRO.	22	6	50	11	72	9
CONTADURÍA PÚBLICA	4	1	22	5	26	3
ADMINISTRACIÓN AGROPECUARIA	40	11	41	9	81	10
ADMINISTRACIÓN DE EMPRESAS	30	8	21	5	51	6
ADMON. SISTEMAS INFORMATICOS	0	0	6	1	6	1
DOCENTES	4	1	25	5	29	4
ADMINISTRATIVOS	0	0	6	1	6	1
EGRESADOS	23	6	10	2	33	4
USUARIOS EXTERNOS	16	4	12	3	28	3
TOTAL	357	100	458	100	815	100

Fuente: Centro de Biblioteca

Fecha: Febrero de 2013

Gráfico No. 38 CONSULTA DE ARCHIVO VERTICAL AÑO 2012

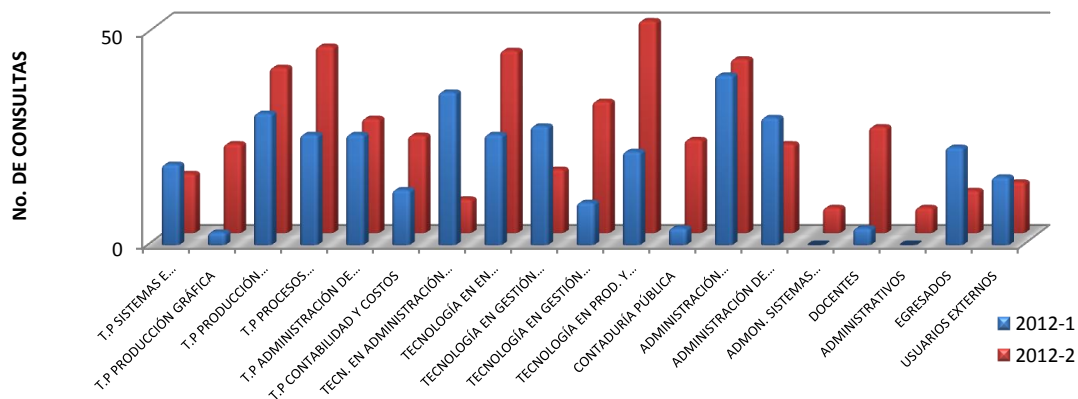




Tabla 54. CONSULTAS DE VIDEOS AÑO 2012

PROGRAMAS ACADÉMICOS	2011-1		2011-2		TOTAL AÑO	
	CONS.	%	CONS.	%	CONS.	%
T.P SISTEMAS E INFORMÁTICA	76	5	95	6	171	6
T.P PRODUCCIÓN GRÁFICA	84	6	67	5	151	5
T.P PRODUCCIÓN AGROPECUARIA	129	9	106	7	235	8
T.P PROCESOS AGROINDUSTRIALES	141	9	104	7	245	8
T.P ADMINISTRACIÓN DE EMPRESAS	92	6	80	5	172	6
T.P CONTABILIDAD Y COSTOS	101	7	93	6	194	7
TECN. EN ADMINISTRACIÓN DE ENTORNOS WEB	131	9	99	7	230	8
TECNOLOGÍA EN EN GESTIÓN AGROINDUSTRIAL	76	5	81	5	157	5
TECNOLOGÍA EN GESTIÓN EMPRESARIAL	99	7	68	5	167	6
TECNOLOGÍA EN GESTIÓN CONTABLE	55	4	72	5	127	4
TECNOLOGÍA EN PROD. Y GESTIÓN AGRO.	17	1	98	7	115	4
CONTADURÍA PÚBLICA	53	4	75	5	128	4
ADMINISTRACIÓN AGROPECUARIA	123	8	111	7	234	8
ADMINISTRACIÓN DE EMPRESAS	95	6	90	6	185	6
ADMON. SISTEMAS INFORMATICOS	0	0	66	4	66	2
DOCENTES	53	4	74	5	127	4
ADMINISTRATIVOS	38	3	30	2	68	2
EGRESADOS	106	7	47	3	153	5
USUARIOS EXTERNOS	20	1	32	2	52	2
TOTAL	1.489	100	1.488	100	2.977	100

Fuente: Centro de Biblioteca

Fecha: Febrero de 2013

Gráfico No. 39 CONSULTA DE VIDEOS AÑO 2012

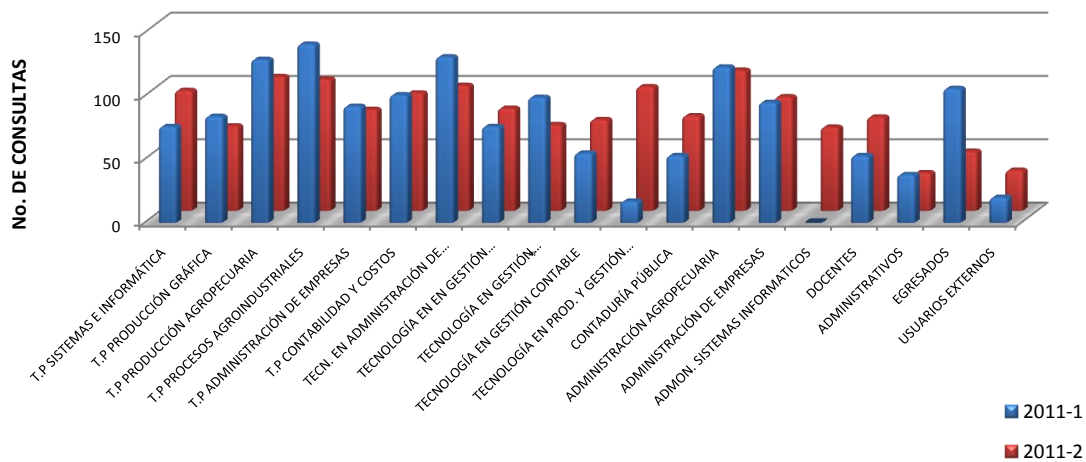




Tabla 55. CENTRO DE BIBLIOTECA E INFORMACIÓN CIENTÍFICA

DETALLE	NÚMERO DE VOLMENES	NÚMERO DE TÍTULOS	CANTIDAD
Libros	8.757	7.628	
Publicaciones periódicas	2.897	27	
Base de datos	GegarSoft y SIABUC 9		2
Publicaciones electrónicas			10
Instituciones con Convenio de Canje			50

Fuente: Centro de Biblioteca

Fecha: Febrero de 2013



Tabla 55. RESUMEN DE CONSULTAS CENTRO DE BIBLIOTECA

PROGRAMAS ACADÉMICOS	INTERNA		EXTERNA		INTERNET		HEMEROTECA		ARCHIVO VER		VIDEOS		TOTAL AÑO	
	Cons.	%	Cons.	%	Cons.	%	Cons.	%	Cons.	%	Cons.	%	Cons.	%
T.P SISTEMAS E INFORMÁTICA	359	5	455	6	557	10	281	8	33	4	171	6	1.856	7
T.P PRODUCCIÓN GRÁFICA	222	3	257	4	342	6	172	5	24	3	151	5	1.168	4
T.P PRODUCCIÓN AGROPECUARIA	625	9	674	10	548	10	274	8	70	9	235	8	2.426	9
T.P PROCESOS AGROINDUSTRIALES	244	4	333	5	346	6	185	5	70	9	245	8	1.423	5
T.P ADMINISTRACIÓN DE EMPRESAS	430	6	558	8	340	6	186	5	53	7	172	6	1.739	6
T.P CONTABILIDAD Y COSTOS	672	10	639	9	352	6	253	7	36	4	194	7	2.146	8
TECN. EN ADMIN. DE ENTORNOS WEB	194	3	311	4	316	6	273	8	44	5	230	8	1.368	5
TECNOL. EN EN GESTIÓN AGROINDUSTRIAL	110	2	260	4	296	5	187	5	69	8	157	5	1.079	4
TECNOLOGÍA EN GESTIÓN EMPRESARIAL	221	3	418	6	249	4	175	5	43	5	167	6	1.273	5
TECNOLOGÍA EN GESTIÓN CONTABLE	512	7	398	6	194	4	175	5	41	5	127	4	1.447	5
TECNOLOGÍA EN PROD. Y GESTIÓN AGRO.	303	4	372	5	183	3	239	7	72	9	115	4	1.284	5
CONTADURÍA PÚBLICA	531	8	610	9	393	7	173	5	26	3	128	4	1.861	7
ADMINISTRACIÓN AGROPECUARIA	385	6	453	6	349	6	221	6	81	10	234	8	1.723	6
ADMINISTRACIÓN DE EMPRESAS	488	7	440	6	279	5	193	5	51	6	185	6	1.636	6
ADMON. SISTEMAS INFORMATICOS	103	2	105	1	154	3	93	3	6	1	66	2	527	2
DOCENTES	862	13	342	5	184	3	167	5	29	4	127	4	1.711	6
ADMINISTRATIVOS	176	3	183	3	114	2	65	2	6	1	68	2	612	2
EGRESADOS	235	3	113	2	199	4	164	5	33	4	153	5	897	3
USUARIOS EXTERNOS	156	2	129	2	142	3	107	3	28	3	52	2	614	2
TOTAL	6.828	100	7.050	100	5.537	100	3.583	100	815	100	2.977	100	26.790	100
PORCENTAJE	25%		26%		21%		13%		3%		11%			

Fuente: Centro de Biblioteca

Fecha: Febrero de 2013



Gráfico No. 40 CONSULTA TOTAL DEL CENTRO DE BIBLIOTECA 2012

