



## 2. RECURSOS HUMANOS



## **2.1 PERSONAL ADMINISTRATIVO**

El personal administrativo de planta del INTEP está integrado por 24 funcionarios 12 mujeres y 12 hombres. La clasificación por niveles es la siguiente: 2 directivos, 6 profesionales, 3 técnicos, 13 asistenciales.

El grado de formación del total del personal administrativo es:

- 2 posee título de maestría,
- 6 son Especialistas
- 6 son Profesionales Universitarios
- 2 poseen título de tecnólogo
- 4 son técnicos,
- 4 posee título de bachiller y
- 1 cuentan con estudios de Básica Primaria.

Como el recurso humano en planta no es suficiente, se requiere la contratación de personal administrativo para desempeñar diferentes labores. La modalidad de contratación es la siguiente: un promedio de 24 funcionarios como supernumerarios, 13 docentes de planta con funciones administrativas y un promedio de 12 docentes ocasionales.



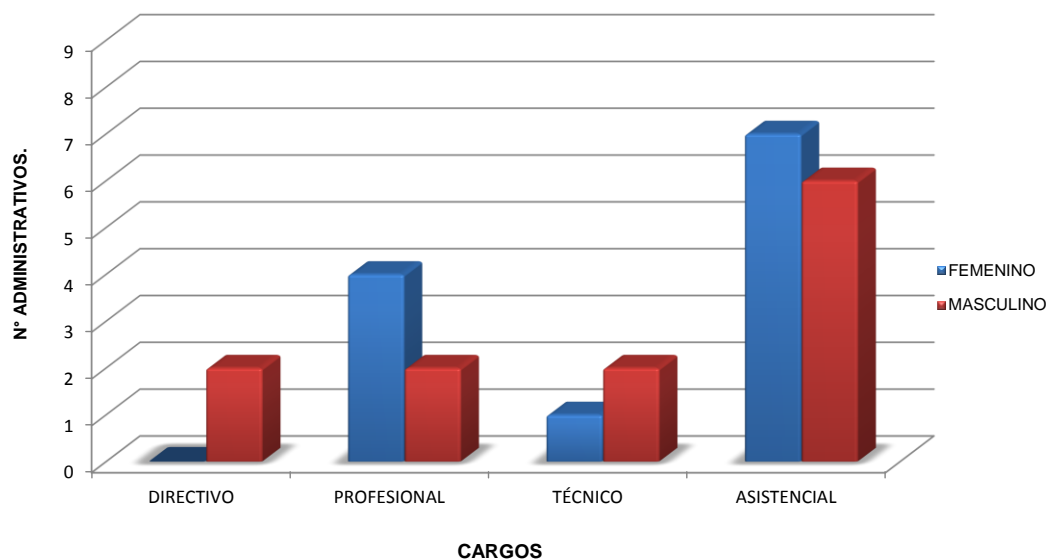
**Tabla 14. CLASIFICACIÓN DEL PERSONAL ADMINISTRATIVO DE PLANTA POR NIVELES**

CARGOS	FEMENINO	%	MASCULINO	%	TOTAL
DIRECTIVO	0	0	2	17	2
PROFESIONAL	4	33	2	17	6
TÉCNICO	1	8	2	17	3
ASISTENCIAL	7	58	6	50	13
TOTAL	12	100	12	100	24

Fuente: Secretaría General

Fecha: Diciembre 2013

**Gráfico No. 13 CLASIFICACIÓN DEL PERSONAL ADMINISTRATIVO DE PLANTA POR NIVELES AÑO 2013**





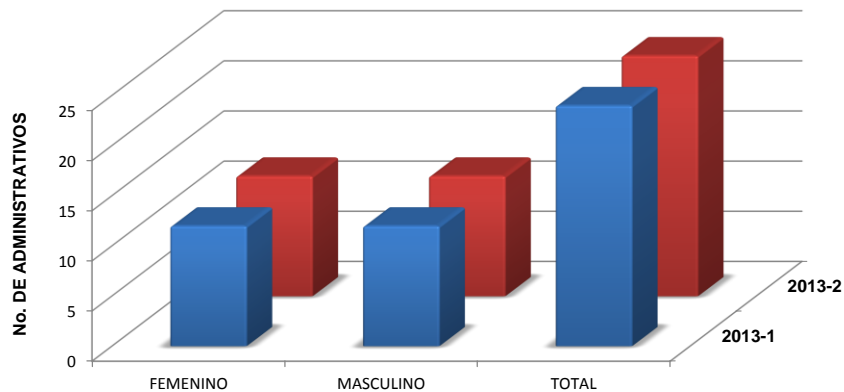
**Tabla 14.1 CLASIFICACIÓN DE LOS ADMINISTRATIVOS DE PLANTA POR SEXO**

SEXO	2013-1	%	2013-2	%
FEMENINO	12	50	12	50
MASCULINO	12	50	12	50
TOTAL	24	100	24	100

Fuente: Secretaría General

Fecha: Diciembre 2013

**Gráfico No. 13.1 CLASIFICACIÓN DE LOS ADMINISTRATIVOS POR SEXO AÑO 2013**





**Tabla 15. DISTRIBUCIÓN PERSONAL ADMINISTRATIVO POR CARGOS**

<b>NOMBRE DEL CARGO</b>	<b>CODIGO</b>	<b>GRADO</b>
<b>RECTORIA</b>		
RECTOR DE INSTITUCION TECNICA PROFESIONAL	0151	05
SECRETARIA	4178	10
<b>PLANTA GLOBAL</b>		
SECRETARIO GENERAL DE INSTITUCION TECNICA PROFESIONAL	0161	01
PROFESIONAL UNIVERSITARIO	2044	03
PROFESIONAL UNIVERSITARIO	2044	03
PROFESIONAL UNIVERSITARIO	2044	02
PROFESIONAL UNIVERSITARIO	2044	02
PROFESIONAL UNIVERSITARIO	2044	02
PROFESIONAL UNIVERSITARIO	2044	01
TECNICO	3100	12
TECNICO OPERATIVO	3132	09
TECNICO ADMINISTRATIVO	3124	07
PAGADOR	4173	18
AUXILIAR ADMINISTRATIVO	4044	11
AUXILIAR ADMINISTRATIVO	4044	05
AUXILIAR ADMINISTRATIVO	4044	02
AYUDANTE	4069	03
SECRETARIO	4178	10
SECRETARIO	4178	10
SECRETARIO	4178	10
SECRETARIO	4178	13
CELADOR	4097	04
CELADOR	4097	04
CELADOR	4097	03
AUXILIAR DE SERVICIOS GENERALES	4064	05
AUXILIAR DE SERVICIOS GENERALES	4064	02

Fuente: Secretaría General

Fecha: Diciembre 2013



Instituto de Educación Técnica Profesional de Roldanillo, Valle - INTEP  
ANUARIO ESTADÍSTICO AÑO 2013  
RECURSOS HUMANOS

**Tabla 16. DISTRIBUCIÓN DEL PERSONAL ADMINISTRATIVO POR DEPENDENCIAS**

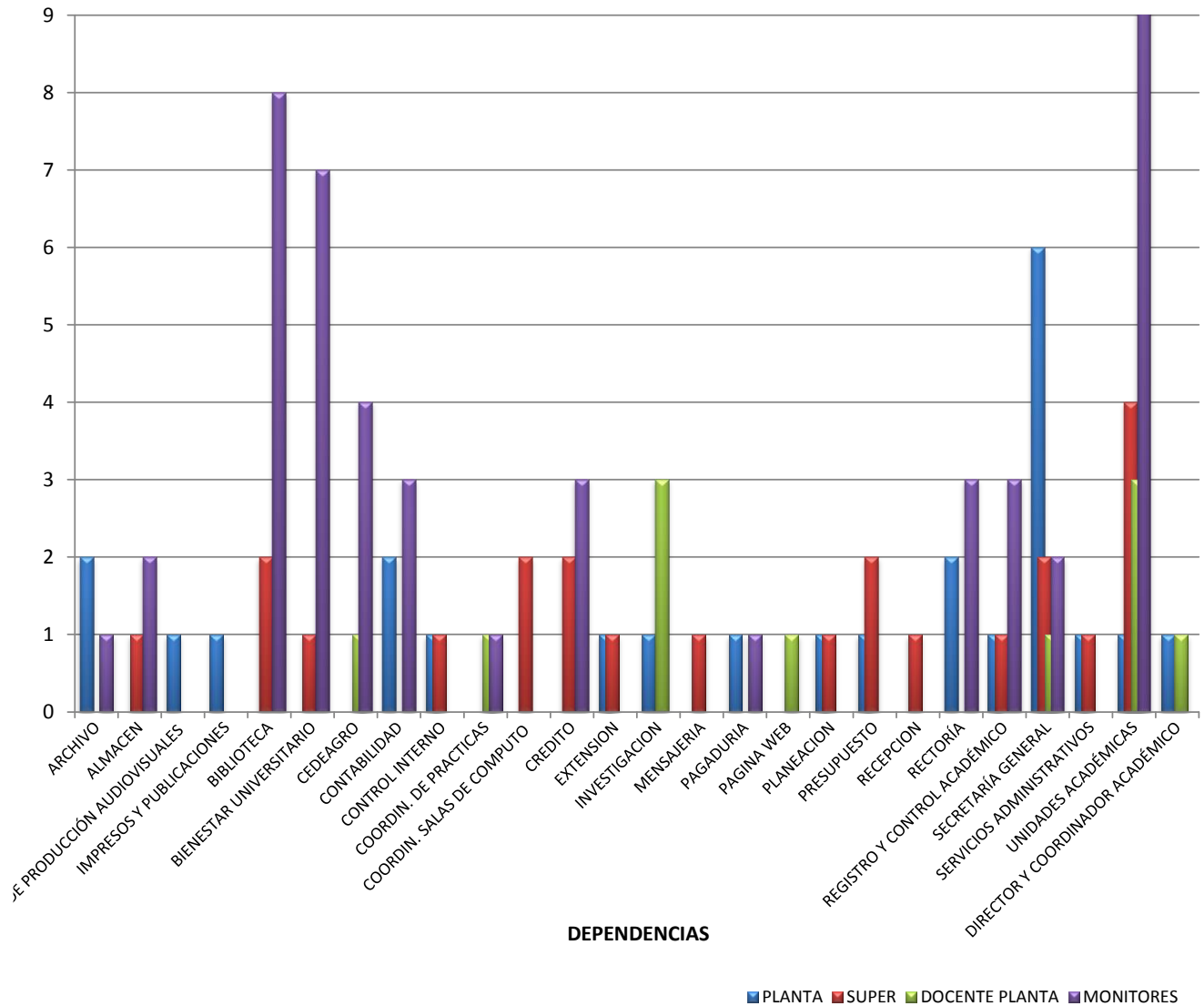
N°	DEPENDENCIAS	PERSONAL					TOTAL
		PLANTA	SUPER	DOCENTE PLANTA	DOCENTE OCASIONALES	MONITORES	
1	ARCHIVO	2	0	0		1	3
2	ALMACEN	0	1	0		2	3
3	CENTRO DE PRODUCCIÓN AUDIOVISUALES	1	0	0		0	1
4	IMPRESOS Y PUBLICACIONES	1	0	0		0	1
5	BIBLIOTECA	0	2	0		8	10
6	BIENESTAR UNIVERSITARIO	0	1	0	1	7	9
7	CEDEAGRO	0	0	1	1	4	6
8	CONTABILIDAD	2	0	0		3	5
9	CONTROL INTERNO	1	1	0		0	2
10	COORDIN. DE PRACTICAS	0	0	1		1	2
11	COORDIN. SALAS DE COMPUTO	0	2	0		0	2
12	CREDITO	0	2	0		3	5
13	EXTENSION	1	1	0		0	2
14	INVESTIGACION	1	0	3	3	0	7
15	MENSAJERIA	0	1	0		0	1
16	PAGADURIA	1	0	0		1	2
17	PAGINA WEB	0	0	1	1	0	2
18	PLANEACION	1	1	0		0	2
19	PRESUPUESTO	1	2	0		0	3
20	RECEPCION	0	1	0		0	1
21	RECTORÍA	2	0	0		3	5
22	REGISTRO Y CONTROL ACADÉMICO	1	1	0		3	5
23	SECRETARÍA GENERAL	6	2	1	1	2	12
24	SERVICIOS ADMINISTRATIVOS	1	1	0		0	2
25	UNIDADES ACADÉMICAS	1	4	3	3	14	25
26	DIRECTOR Y COORDINADOR ACADÉMICO	1	0	1		0	2
27	APOYO AL EGRESADO	0	1	0		0	1
28	EMPRENDIMIENTO-MERCADEO-COMUNICACIÓN	0	0	1	1	1	1
29	FUNDAINTEP	0	0	0	0	0	0
29	COORDINACION TICS	0	0	1	1	0	2
	<b>TOTAL</b>	<b>24</b>	<b>24</b>	<b>13</b>	<b>12</b>	<b>53</b>	<b>124</b>

Fuente: Secretaría General

Fecha: Diciembre 2013



**Gráfico No. 14 PERSONAL ADMINISTRATIVO POR DEPENDENCIAS 2013**





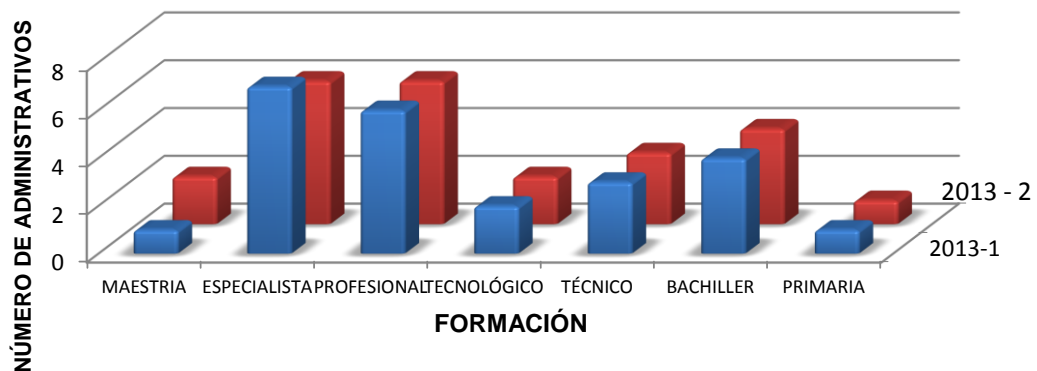
**Tabla 17. GRADO DE FORMACIÓN DE LOS ADMINISTRATIVOS DE PLANTA AÑO 2013**

TITULO	2013-1	%	2013-2	%
MAESTRIA	1	4	2	8
ESPECIALISTA	7	29	6	25
PROFESIONAL	6	25	6	25
TECNOLÓGICO	2	8	2	8
TÉCNICO	3	13	3	13
BACHILLER	4	17	4	17
PRIMARIA	1	4	1	4
TOTAL	24	100	24	100

Fuente: Secretaría General

Fecha: Diciembre 2013

**Gráfico No. 15 GRADO DE FORMACIÓN DE LOS ADMINISTRATIVOS DE PLANTA AÑO 2013**







## **2.2 PERSONAL DOCENTE**

### **Periodo 2013-1**

Durante el primer semestre del año 2013, el INTEP contó con 23 docentes de planta, 11 hombres y 12 mujeres; de los cuales 18 tiene dedicación de medio tiempo y 5 de tiempo completo. Con referencia a la formación académica de los docentes de planta; 2 tienen título de magister, 16 son especialistas y 5 son profesionales.

En la modalidad de vinculación docente ocasional, se contó con 34 funcionarios: 16 mujeres y 18 hombres; 30 con dedicación de medio tiempo y 4 con dedicación de tiempo completo. La formación académica dichos docentes es de: 3 con título de magister, 14 especialistas, 12 profesionales, 2 tecnólogos y 3 técnicos.

Los docentes vinculados en Hora Cátedra fueron 66 de los cuales 49 hombres y 17 mujeres. La formación académica de dichos docentes es de: 6 con título de magister, 22 especialistas, 32 profesionales, 4 Tecnólogos y 2 técnicos profesionales.

### **Periodo 2013-2**

En el segundo semestre del año 2013, se contó con 23 docentes de planta: 12 hombre y 11 mujeres; de los cuales 5 docentes de tiempo completo y 18 de medio tiempo. La formación académica de los docentes de planta 2 tienen título de magister, 17 son especialistas y 4 son profesionales.

En la modalidad de vinculación docente ocasional, se contó con 32 funcionarios: 14 mujeres y 18 hombres; 25 con dedicación de medio tiempo y 7 con dedicación de tiempo completo. La formación académica dichos docentes es de: 2 con título de magister, 13 especialistas, 13 profesionales, 3 tecnólogos y 1 técnicos.

Los docentes con vinculación de Hora Cátedra fueron de 77 funcionarios: 58 hombres y 19 mujeres. La formación académica de los docentes es: 9 con título de magister, 28 especialistas, 33 profesionales 5 Tecnólogos y 2 técnicos profesionales.

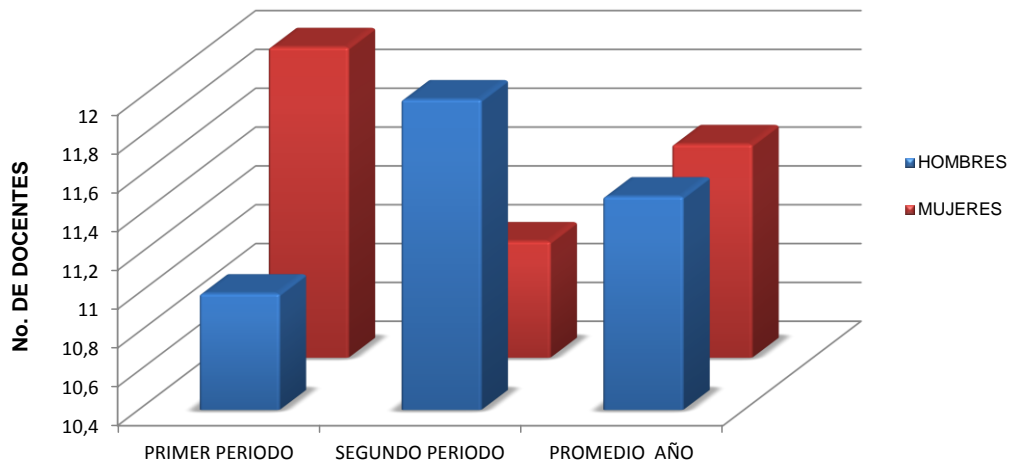


**Tabla 18. CLASIFICACIÓN DE LOS DOCENTES DE PLANTA POR SEXO  
AÑO 2013**

SEXO	HOMBRES	%	MUJERES	%	TOTAL
PRIMER PERIODO	11	48	12	52	23
SEGUNDO PERIODO	12	52	11	48	23
PROMEDIO AÑO	12	50	12	50	23

Fuente: Secretaría General  
Fecha: Diciembre de 2013

**Gráfico No. 16 DOCENTES DE PLANTA POR SEXO AÑO 2013**





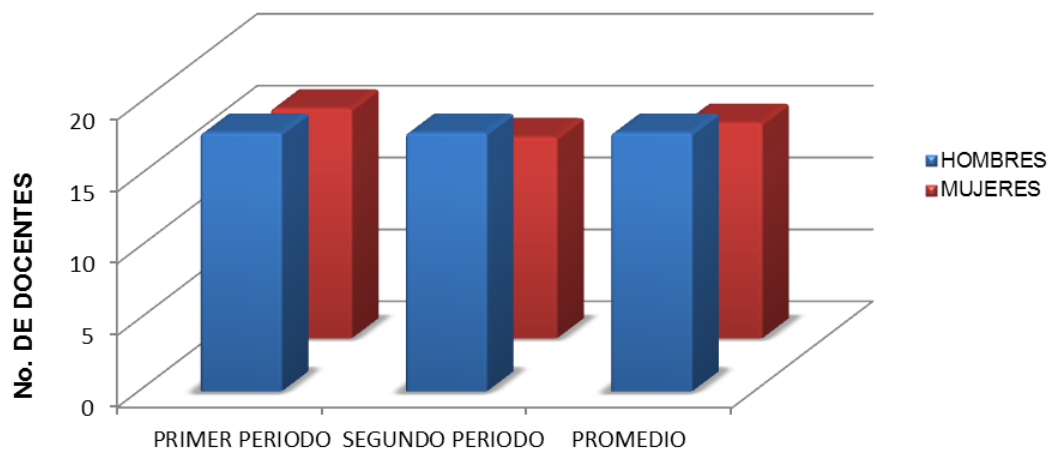
**Tabla 18.1 CLASIFICACIÓN DE LOS DOCENTES OCASIONALES POR SEXO AÑO 2013**

SEXO	HOMBRES	%	MUJERES	%	TOTAL
PRIMER PERIODO	18	53	16	47	34
SEGUNDO PERIODO	18	56	14	44	32
PROMEDIO	18	55	15	45	33

Fuente: Secretaría General

Fecha: Diciembre de 2013

**Gráfico No. 16.1 DOCENTES OCASIONALES POR SEXO AÑO 2013**





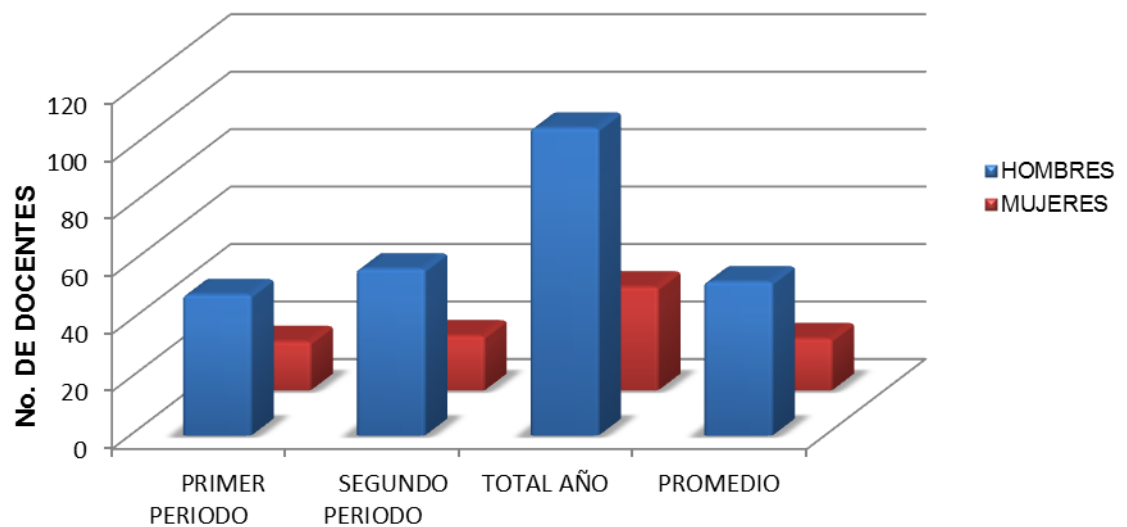
**Tabla 18.2 CLASIFICACIÓN DE LOS DOCENTES CATEDRATICOS POR SEXO AÑO 2013**

SEXO	HOMBRES	%	MUJERES	%	TOTAL
PRIMER PERIODO	49	74	17	26	66
SEGUNDO PERIODO	58	75	19	25	77
TOTAL AÑO	107	<b>150</b>	36	<b>50</b>	143
PROMEDIO	54	75	18	25	72

Fuente: Secretaría General

Fecha: Diciembre de 2013

**Gráfico No. 16.2 DOCENTES CATEDRATICOS POR SEXO AÑO 2013**





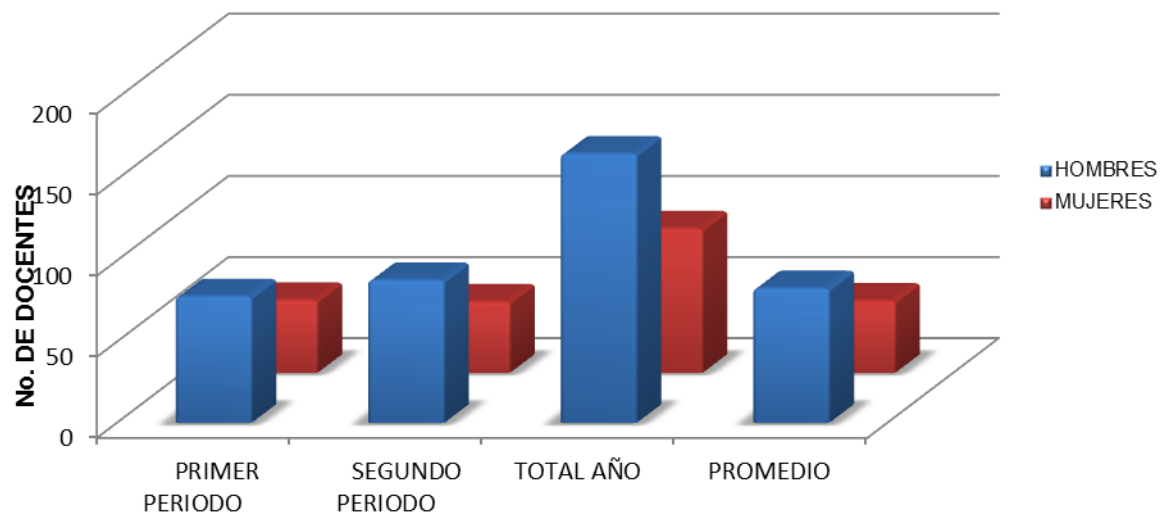
**Tabla 17.3 CLASIFICACIÓN DE LOS DOCENTES POR SEXO AÑO 2013**

SEXO	HOMBRES	%	MUJERES	%	TOTAL
PRIMER PERIODO	78	63	45	37	123
SEGUNDO PERIODO	88	67	44	33	132
TOTAL AÑO	166	<b>130</b>	89	<b>70</b>	255
PROMEDIO	83	65	45	35	128

Fuente: Secretaría General

Fecha: Diciembre de 2013

**Gráfico No. 16.3 DOCENTES POR SEXO AÑO 2013**





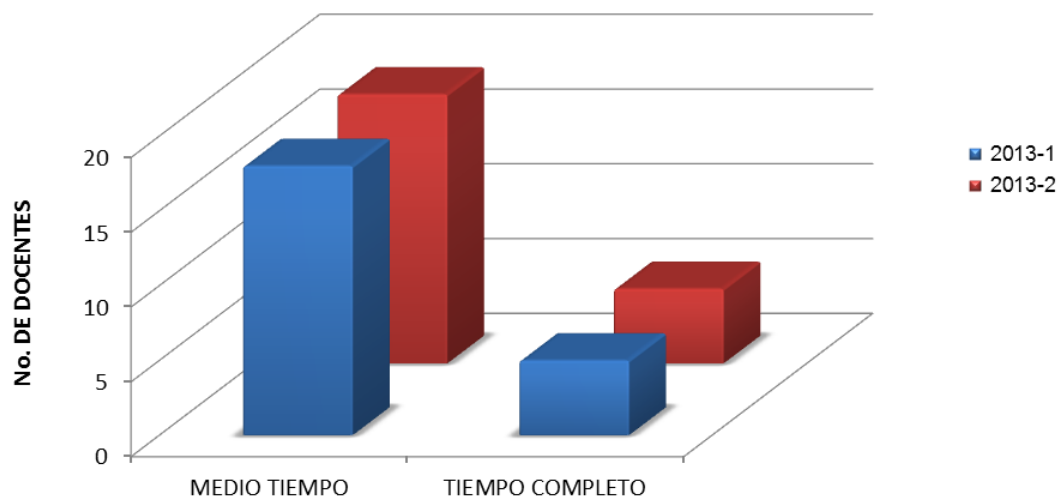
**Tabla 18. DEDICACIÓN DE LOS DOCENTES DE PLANTA AÑO 2013**

DEDICACIÓN	2013-1		2013-2		MEDIA	
	N°	%	N°	%	N°	%
MEDIO TIEMPO	18	78	18	78	18	78
TIEMPO COMPLETO	5	22	5	22	5	22
TOTAL	23	100	23	100	23	100

Fuente: Secretaría General

Fecha: Diciembre de 2013

**Gráfico No. 17 DEDICACIÓN DE LOS DOCENTES DE PLANTA AÑO 2013**





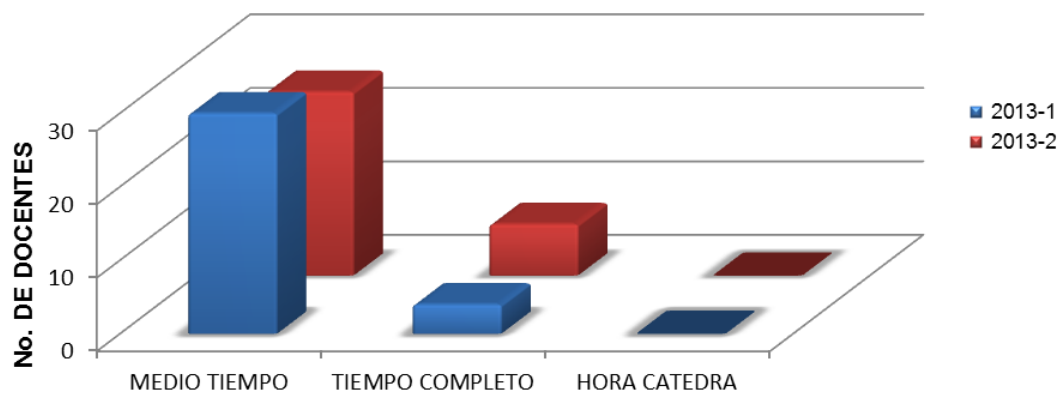
**Tabla 19.1 DEDICACIÓN DE LOS DOCENTES OCASIONALES AÑO 2013**

DEDICACIÓN	2013-1		2013-2		MEDIA	
	N°	%	N°	%	N°	%
MEDIO TIEMPO	30	88	25	78	28	<b>83</b>
TIEMPO COMPLETO	4	12	7	22	6	<b>17</b>
HORA CATEDRA	0	0	0	0	0	<b>0</b>
TOTAL	<b>34</b>	<b>100</b>	<b>32</b>	<b>100</b>	<b>33</b>	<b>100</b>

Fuente: Secretaría General

Fecha: Diciembre de 2013

**Gráfico No. 17 .1 DEDICACIÓN DE LOS DOCENTES OCASIONALES AÑO 2013**





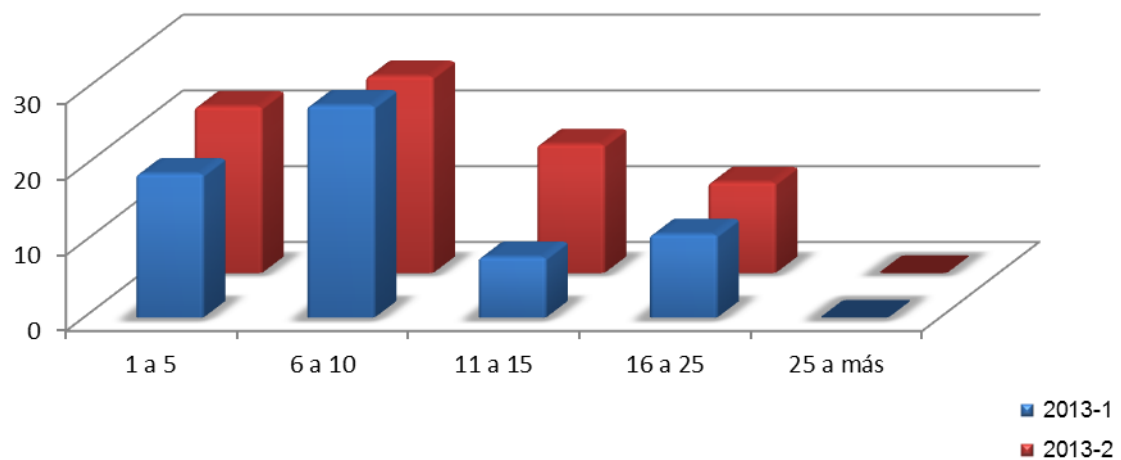
**Tabla 19.2 DEDICACIÓN DE LOS DOCENTES CATEDRATICOS AÑO 2013**

DEDICACIÓN / horas	2013-1		2013-2		MEDIA
	N°	%	N°	%	N°
1 a 5	19	29	22	29	21
6 a 10	28	42	26	34	27
11 a 15	8	12	17	22	13
16 a 25	11	17	12	16	12
25 a más	0	0	0	0	0
TOTAL	66	100	77	100	72

Fuente: Secretaría General

Fecha: Diciembre de 2013

**Gráfico No. 17.2 DEDICACIÓN DE LOS DOCENTES CATEDRATICOS AÑO 2013**







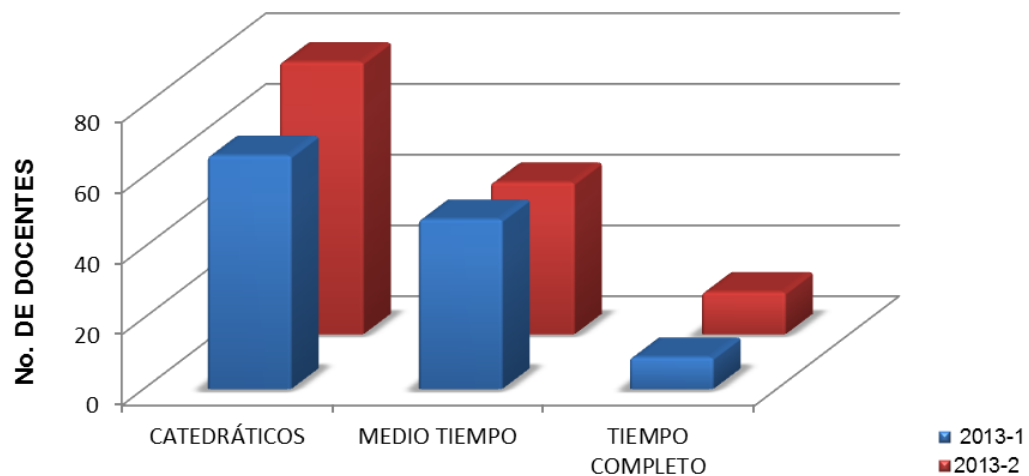
**Tabla 19.3 DEDICACIÓN DE LOS DOCENTES AÑO 2013**

DEDICACIÓN	2013-1		2013-2		TOTAL	MEDIA	
	N°	%	N°	%		N°	%
CATEDRÁTICOS	66	54	77	58	143	72	56
MEDIO TIEMPO	48	39	43	33	91	46	36
TIEMPO COMPLETO	9	7	12	9	21	11	8
TOTAL	123	100	132	100	255	128	100

Fuente: Secretaría General

Fecha: Diciembre de 2013

**Gráfico No. 17.3 DEDICACIÓN DE LOS DOCENTES AÑO 2013**





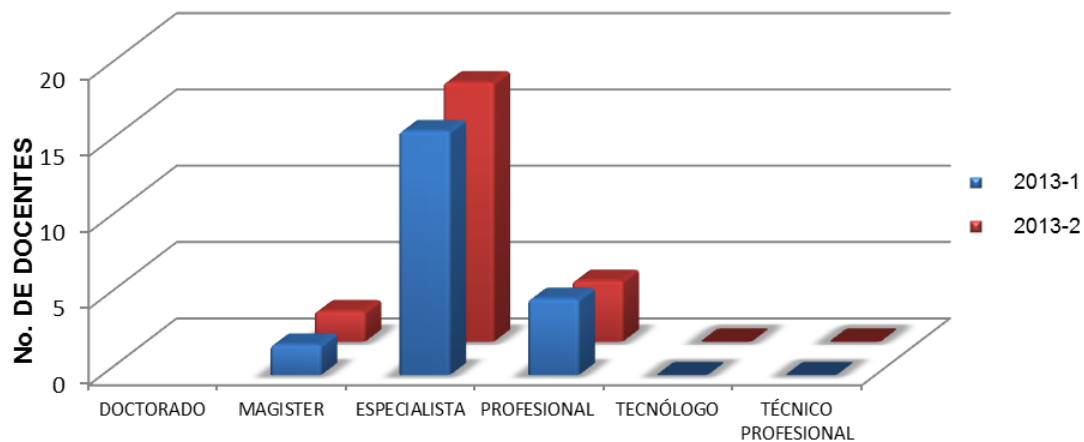
**Tabla 20. FORMACIÓN DE LOS DOCENTES DE PLANTA AÑO 2013**

TITULO	2013-1		2013-2		MEDIA	
	N°	%	N°	%	N°	%
DOCTORADO		0		0	0	0
MAGISTER	2	9	2	9	2	9
ESPECIALISTA	16	70	17	74	17	72
PROFESIONAL	5	22	4	17	5	20
TECNÓLOGO	0	0	0	0	0	0
TÉCNICO PROFESIONAL	0	0	0	0	0	0
TOTAL	<b>23</b>	<b>100</b>	<b>23</b>	<b>100</b>	<b>23</b>	<b>100</b>

Fuente: Secretaría General

Fecha: Diciembre de 2013

**Gráfico No. 18 FORMACIÓN DOCENTES AÑO 2013**





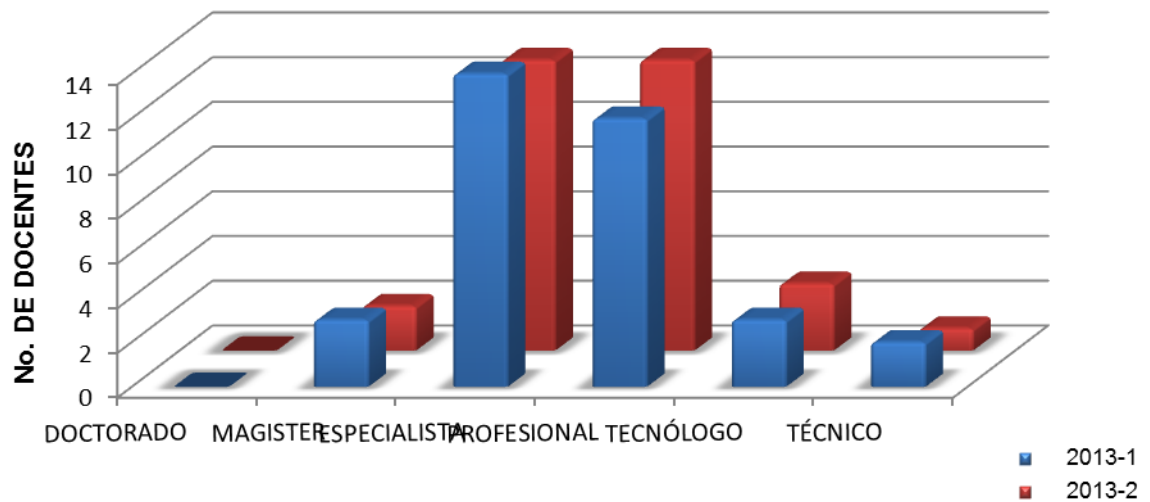
**Tabla 20.1 FORMACIÓN DE LOS DOCENTES OCASIONALES AÑO 2013**

TITULO	2013-1		2013-2		MEDIA	
	N°	%	N°	%	N°	%
DOCTORADO	0	0	0	0	0	0
MAGISTER	3	9	2	6	3	8
ESPECIALISTA	14	41	13	41	14	41
PROFESIONAL	12	35	13	41	13	38
TECNÓLOGO	3	9	3	9	3	9
TÉCNICO	2	6	1	3	2	5
TOTAL	34	100	32	100	33	100

Fuente: Secretaría General

Fecha: Diciembre de 2013

**Gráfico No. 18.1 FORMACIÓN DOCENTES OCASIONALES AÑO 2013**





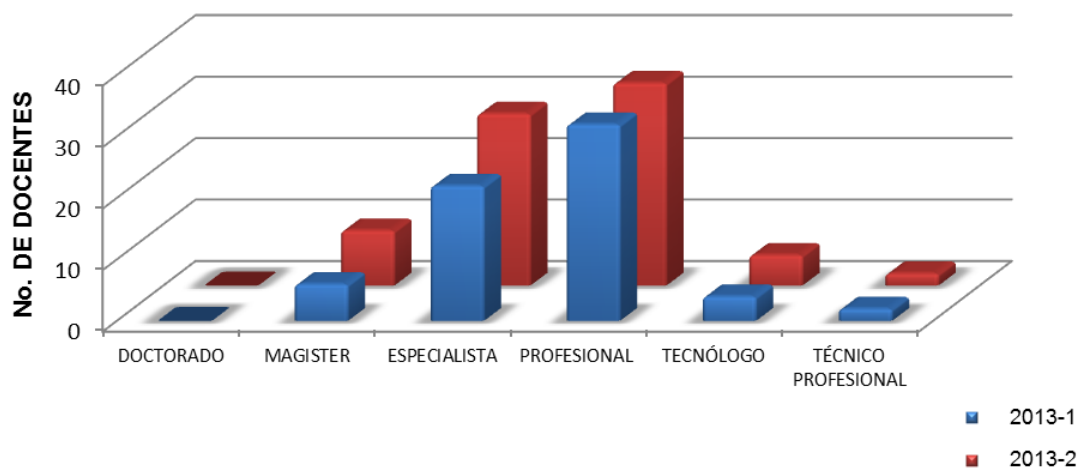
**Tabla 20.2 FORMACIÓN DE LOS DOCENTES CATEDRÁTICOS AÑO 2013**

TITULO	2013-1		2013-2		MEDIA	
	N°	%	N°	%	N°	%
DOCTORADO	0	0	0	0	0	0
MAGISTER	6	9	9	12	8	10
ESPECIALISTA	22	33	28	36	25	35
PROFESIONAL	32	48	33	43	33	45
TECNÓLOGO	4	6	5	6	5	6
TÉCNICO PROFESIONAL	2	3	2	3	2	3
TOTAL	66	100	77	100	72	100

Fuente: Secretaría General

Fecha: Diciembre de 2013

**Gráfico No. 18.2 FORMACIÓN DE LOS DOCENTES CATEDRÁTICOS AÑO 2013**





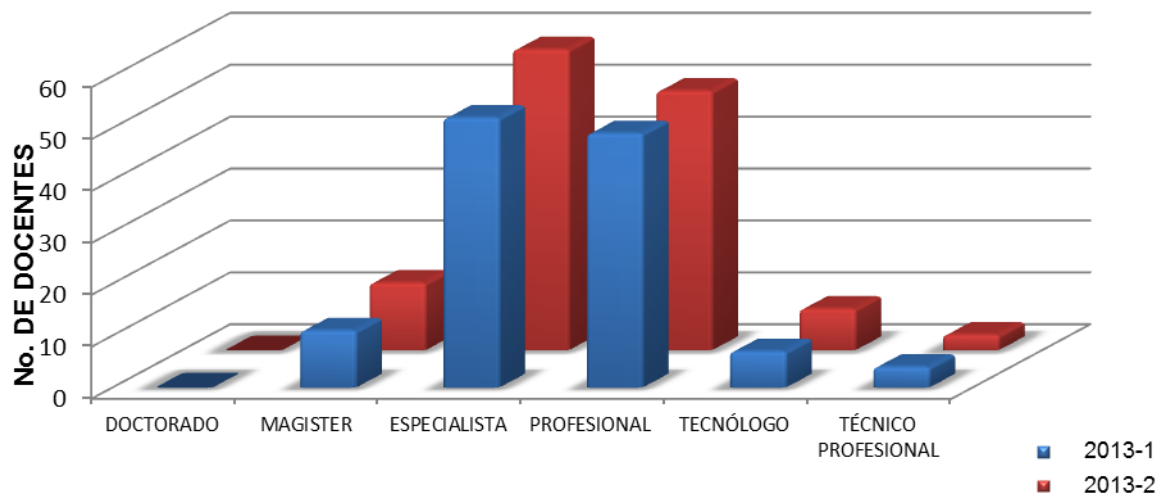
**Tabla 20.3 FORMACIÓN DE LOS DOCENTES AÑO 2013**

TITULO	2013-1		2013-2		TOTAL	MEDIA	
	N°	%	N°	%		N°	%
DOCTORADO	0	0	0	0	0	0	0
MAGISTER	11	9	13	10	24	12	9
ESPECIALISTA	52	42	58	44	110	55	43
PROFESIONAL	49	40	50	38	99	50	39
TECNÓLOGO	7	6	8	6	15	8	6
TÉCNICO PROFESIONAL	4	3	3	2	7	4	3
<b>TOTAL</b>	<b>123</b>	<b>100</b>	<b>132</b>	<b>100</b>	<b>255</b>	<b>128</b>	<b>100</b>

Fuente: Secretaría General

Fecha: Diciembre de 2013

**Gráfico No. 18.3 FORMACIÓN DE LOS DOCENTES AÑO 2013**





Instituto de Educación Técnica Profesional de Roldanillo, Valle - INTEP  
**ANUARIO ESTADÍSTICO AÑO 2013**  
**RECURSOS HUMANOS**

**Tabla 21. POBLACIÓN DOCENTE**

POBLACIÓN TOTAL DOCENTE	2013-1		SEXO				2013-2		SEXO			
	No	M	%	F	%	No	M	%	F	%		
<b>NIVEL DE FORMACIÓN</b>												
<b>Personal de Planta</b>												
Tecnico profesional	0	0	0	0	0	0	0	0	0	0		
Tecnologo	0	0	0	0	0	0	0	0	0	0		
Profesional	5	2	18	3	25	4	2	17	2	18		
Especialista	16	7	64	9	75	17	8	67	9	82		
Magister	2	2	18	0	0	2	2	17	0	0		
Doctorado	0	0	0	0	0	0	0	0	0	0		
<b>TOTAL PERSONAL PLANTA</b>	<b>23</b>	<b>11</b>	<b>100</b>	<b>12</b>	<b>100</b>	<b>23</b>	<b>12</b>	<b>100</b>	<b>11</b>	<b>100</b>		
<b>Personal Ocasional</b>												
Tecnico profesional	2	2	11	0	0	1	1	6	0	0		
Tecnologo	3	1	6	2	13	3	2	11	1	7		
Profesional	12	7	39	5	31	13	8	44	5	36		
Especialista	14	5	28	9	56	13	5	28	8	57		
Magister	3	3	17	0	0	2	2	11	0	0		
Doctorado	0	0	0	0	0	0	0	0	0	0		
<b>TOTAL PERSONAL OCASIONAL</b>	<b>34</b>	<b>18</b>	<b>100</b>	<b>16</b>	<b>100</b>	<b>32</b>	<b>18</b>	<b>100</b>	<b>14</b>	<b>100</b>		
<b>Catedraticos</b>												
Tecnico profesional	2	2	4	0	0	2	2	3	0	0		
Tecnologo	4	3	6	1	6	5	4	7	1	5		
Profesional	32	27	55	5	29	33	26	45	7	37		
Especialista	22	12	24	10	59	28	18	31	10	53		
Magister	6	5	10	1	6	9	8	14	1	5		
Doctorado	0	0	0	0	0	0	0	0	0	0		
<b>TOTAL CATEDRATICOS</b>	<b>66</b>	<b>49</b>	<b>100</b>	<b>17</b>	<b>100</b>	<b>77</b>	<b>58</b>	<b>100</b>	<b>19</b>	<b>100</b>		
<b>TOTAL</b>	<b>123</b>	<b>78</b>		<b>45</b>		<b>132</b>	<b>88</b>		<b>44</b>			
<b>TIPO DE DEDICACIÓN</b>												
<b>Personal de Planta</b>												
Medio Tiempo	18	7	64	11	92	18	8	67	10	91		
Tiempo Completo	5	4	100	1	8	5	4	33	1	9		
<b>TOTAL</b>	<b>23</b>	<b>11</b>	<b>164</b>	<b>12</b>	<b>100</b>	<b>23</b>	<b>12</b>	<b>100</b>	<b>11</b>	<b>100</b>		
<b>Personal Ocasional</b>												
Medio tiempo	30	15	83	15	94	25	13	72	12	86		
Tiempo completo	4	3	17	1	6	7	5	28	2	14		
<b>TOTAL</b>	<b>34</b>	<b>18</b>	<b>100</b>	<b>16</b>	<b>100</b>	<b>32</b>	<b>18</b>	<b>100</b>	<b>14</b>	<b>100</b>		
<b>Catedráticos</b>												
1 a 5	19	13	27	6	35	22	18	31	4	21		
6 a 10	28	20	41	8	47	26	14	24	12	63		
11 a 15	8	6	12	2	12	17	14	24	3	16		
16 a 25	11	10	20	1	6	12	12	21	0	0		
25 a más	0	0	0	0	0	0	0	0	0	0		
<b>Total Catedráticos</b>	<b>66</b>	<b>49</b>	<b>100</b>	<b>17</b>	<b>100</b>	<b>77</b>	<b>58</b>	<b>100</b>	<b>19</b>	<b>100</b>		
<b>TOTAL</b>	<b>123</b>	<b>78</b>		<b>45</b>		<b>132</b>	<b>88</b>		<b>44</b>			

Fuente: Secretaría General

Fecha: Diciembre de 2013