



## 4. UNIDADES ACADÉMICAS



#### 4.1 UNIDAD DE CIENCIAS AMBIENTALES Y AGROPECUARIAS

La Unidad de Ciencias Ambientales y Agropecuarias durante el año 2013, contó con un promedio de 45 docentes durante el año 2013; de los cuales 37 son docentes catedráticos, 4 de medio tiempo y 4 de tiempo completo.

La formación académica promedio de los docentes es:

- ✓ 4 con título de maestría, con un 9% de participación
- ✓ 17 especialistas con 38% de participación
- ✓ 22 profesionales con el 48% de participación
- ✓ 1 tecnólogo con el 2% de participación y
- ✓ 1 técnicos con el 2% de participación.

La Unidad de Ciencias Ambientales y Agropecuarias durante el año 2013, presentó una población estudiantil de 266 estudiantes en el primer periodo con ocho (8) grupos abiertos y para el segundo periodo 233 estudiantes matriculados y nueve (9) grupos abiertos, entre programas Técnicos, Tecnólogos y Profesionales en la sede principal y el CERES de El Dovio, Valle.

Durante el año 2013 realizaron 76 estudiantes su práctica empresarial o pasantía en los programas académicos tales como: T.P. en Producción Agropecuaria, Procesos Agroindustriales, Promotoría Ambiental y Producción Agrícola.



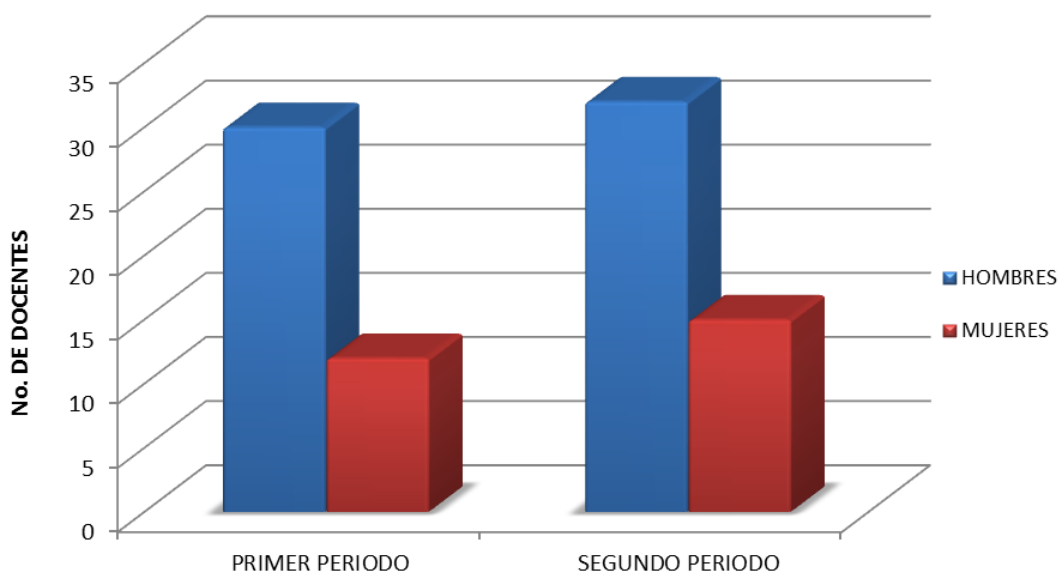
**Tabla 25. CLASIFICACIÓN DE LOS DOCENTES POR SEXO AÑO 2013 U.C.A.Y.A**

SEXO	HOMBRES	%	MUJERES	%	TOTAL
PRIMER PERIODO	30	71	12	29	42
SEGUNDO PERIODO	32	68	15	32	47
TOTAL AÑO	62	70	27	30	89
PROMEDIO	31	70	14	30	45

Fuente: Unidad de Ciencias Ambientales y Agropecuaria

Fecha: Diciembre de 2013

**Gráfico No. 22 CLASIFICACIÓN DE LOS DOCENTES POR SEXO AÑO 2013 - U.C.A.Y.A**



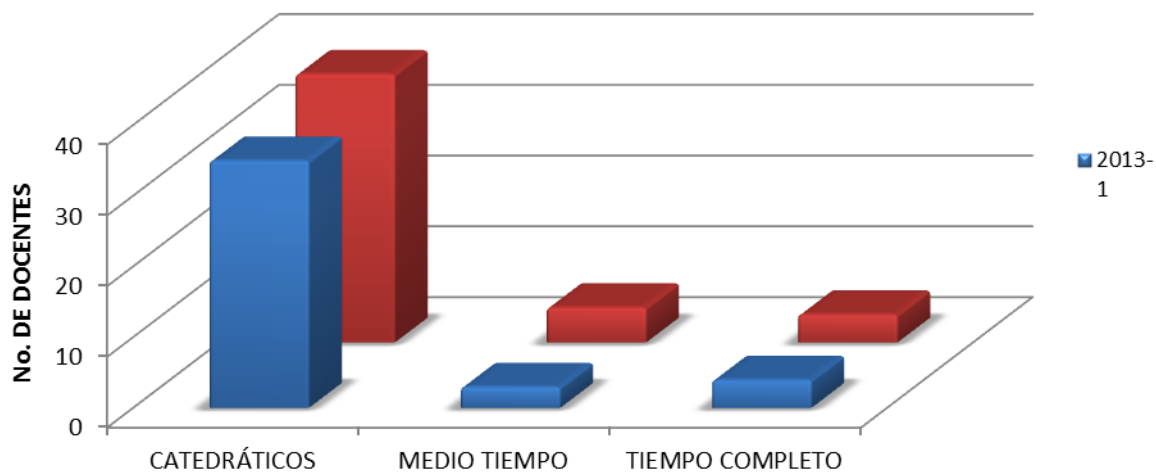


**Tabla 26. DEDICACIÓN DE LOS DOCENTES AÑO 2013**  
**U.C.A.Y.A**

DEDICACIÓN	2013-1		2013-2		TOTAL	%	MEDIA	
	N°	%	N°	%			N°	%
CATEDRÁTICOS	35	83	38	81	73	82	37	82
MEDIO TIEMPO	3	7	5	11	8	9	4	9
TIEMPO COMPLETO	4	10	4	9	8	9	4	9
TOTAL	<b>42</b>	<b>100</b>	<b>47</b>	<b>100</b>	<b>89</b>	<b>100</b>	<b>45</b>	<b>100</b>

Fuente: Unidad de Ciencias Ambientales y Agropecuaria  
 Fecha: Diciembre de 2013

**Gráfico No. 23 DEDICACIÓN DE LOS DOCENTES AÑO 2013 - U.C.A.Y.A**





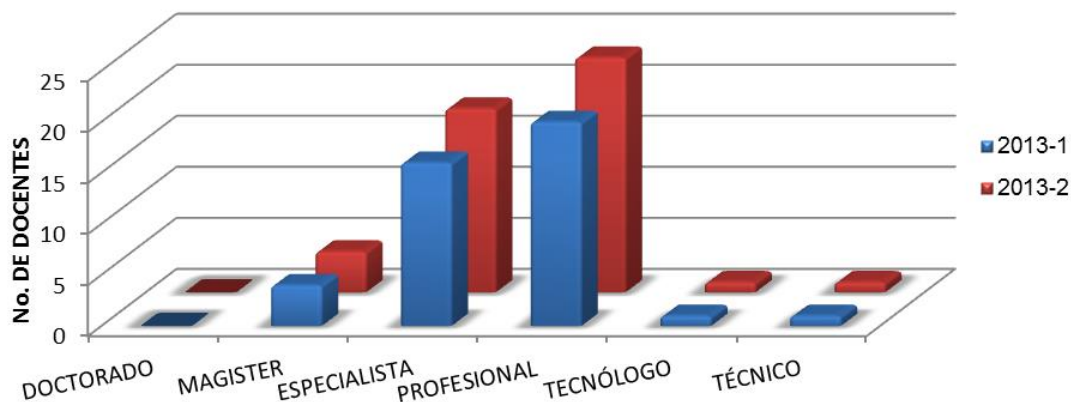
**Tabla 27. FORMACIÓN DE LOS DOCENTES AÑO 2013  
U.C.A.Y.A**

TÍTULO	2013-1		2013-2		TOTAL	%	MEDIA	
	N°	%	N°	%			N°	%
DOCTORADO	0	0	0	0	0	0	0	0
MAGISTER	4	10	4	9	8	9	4	9
ESPECIALISTA	16	38	18	38	34	38	17	38
PROFESIONAL	20	48	23	49	43	48	22	48
TECNÓLOGO	1	2	1	2	2	2	1	2
TÉCNICO	1	2	1	2	2	2	1	2
TOTAL	42	100	47	100	89	100	45	100

Fuente: Unidad de Ciencias Ambientales y Agropecuaria

Fecha: Diciembre de 2013

**Gráfico No. 24 FORMACIÓN DE LOS DOCENTES AÑO 2013 - U.C.A.Y.A**





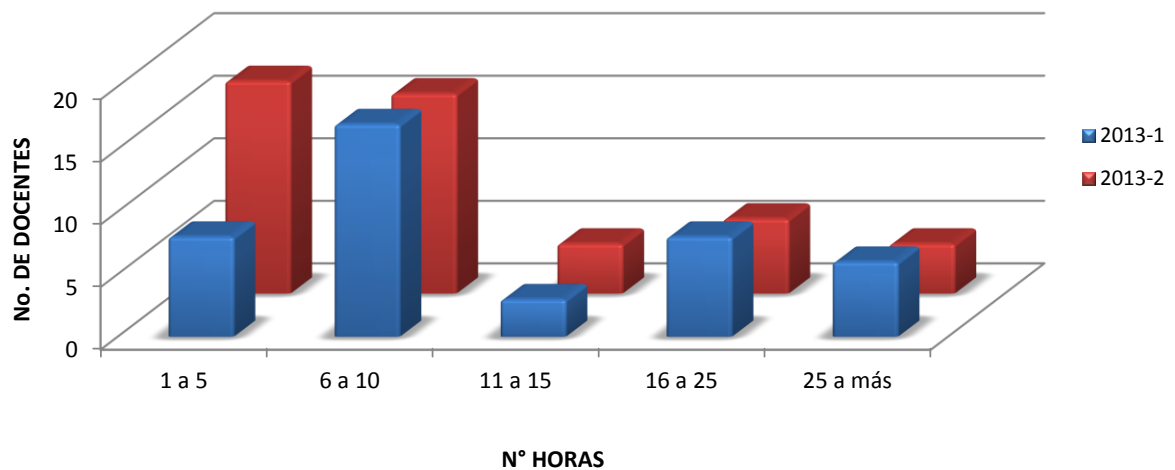
**Tabla 28. CARGA ACADÉMICA DE LOS DOCENTES AÑO 2013  
U.C.A.Y.A**

HORAS	2013-1	%	2013-2	%	TOTAL	MEDIA	%
1 a 5	8	19	17	36	25	13	28
6 a 10	17	40	16	34	33	17	37
11 a 15	3	7	4	9	7	4	8
16 a 25	8	19	6	13	14	7	16
25 a más	6	14	4	9	10	5	11
TOTAL	<b>42</b>	<b>100</b>	<b>47</b>	<b>100</b>	<b>89</b>	<b>45</b>	<b>100</b>

Fuente: Unidad de Ciencias Ambientales y Agropecuaria

Fecha: Diciembre de 2013

**Gráfico No. 25 CARGA ACADÉMICA DE LOS DOCENTES AÑO 2013 -  
U.C.A.Y.A**





## 4.2 UNIDAD DE ADMINISTRACIÓN Y CONTADURÍA

La Unidad de Administración y Contaduría contó con un promedio de 42 docentes para el año 2013, de los cuales 7 son docentes de tiempo completo, 7 son de medio tiempo y 29 son catedráticos.

La formación académica promedio de los docentes es:

- 5 con título de magister con un 12% de participación
- 23 especialistas con un 55% de participación
- 14 docentes con título profesional universitario que representan el 33% y

La Unidad de Administración y Contaduría contó con una población estudiantil para el primer periodo académico de 489 estudiantes matriculados y quince (15) grupos abiertos y para el segundo semestre con 465 estudiantes matriculados con diecisiete (17) grupos abiertos.

Durante el año 2013 realizaron 62 estudiantes su práctica empresarial o pasantía en los programas académicos tales como: T.P. en Administración de Empresas y Contabilidad y Costos.



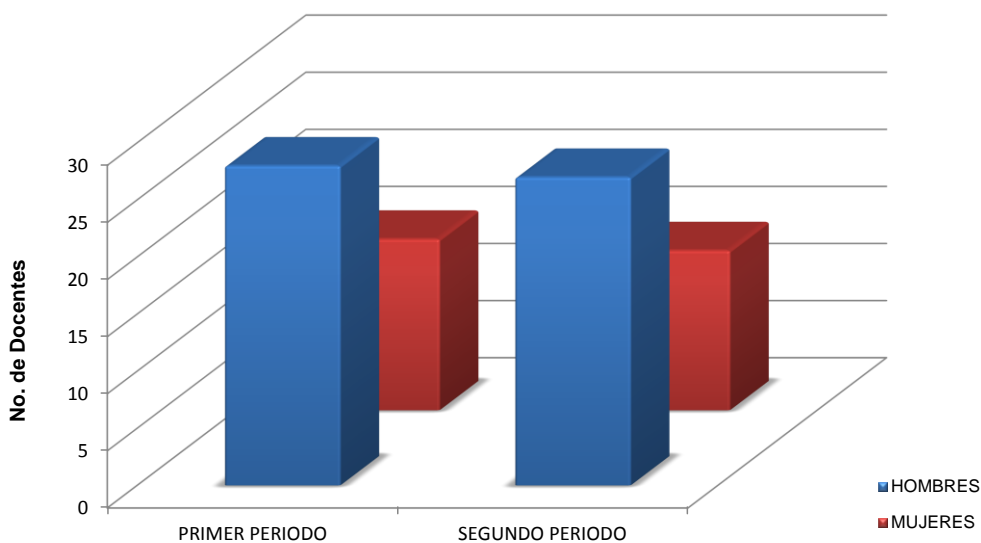
**Tabla 29. CLASIFICACIÓN DE LOS DOCENTES POR SEXO 2013**  
**Unidad de Administración y Contaduría**

SEXO	HOMBRES	%	MUJERES	%	TOTAL
PRIMER PERIODO	28	65	15	35	43
SEGUNDO PERIODO	27	66	14	34	41
TOTAL AÑO	55	65	29	35	84
PROMEDIO	28	65	15	35	42

Fuente: Unidad de Administración y Contaduría

Fecha: Diciembre de 2013

**Gráfico No. 26 CLASIFICACIÓN DE LOS DOCENTES POR SEXO AÑO 2013 - Unidad de Administración y Contaduría-**







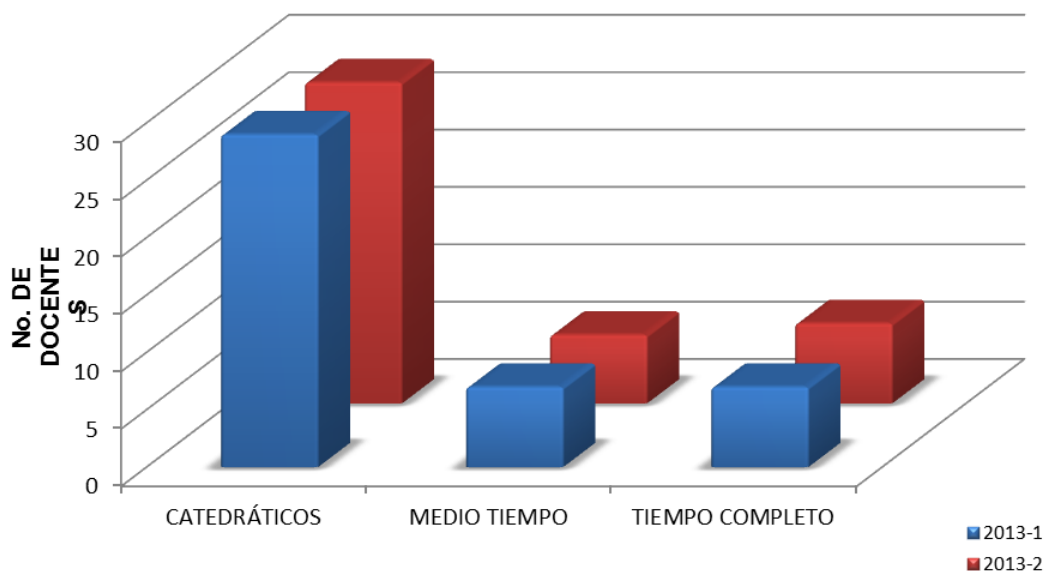
**Tabla 29. DEDICACIÓN DE LOS DOCENTES AÑO 2013**  
**Unidad de Administración y Contaduría**

DEDICACIÓN	2013-1		2013-2		TOTAL	%	MEDIA	
	N°	%	N°	%			N°	%
CATEDRÁTICOS	29	67	28	68	57	68	29	68
MEDIO TIEMPO	7	16	6	15	13	15	7	15
TIEMPO COMPLETO	7	16	7	17	14	17	7	17
TOTAL	43	100	41	100	84	100	42	100

Fuente: Unidad de Administración y Contaduría

Fecha: Diciembre de 2013

**Gráfico No. 27 DEDICACIÓN DE LOS DOCENTES AÑO 2013**  
**Unidad de Administración y Contaduría**





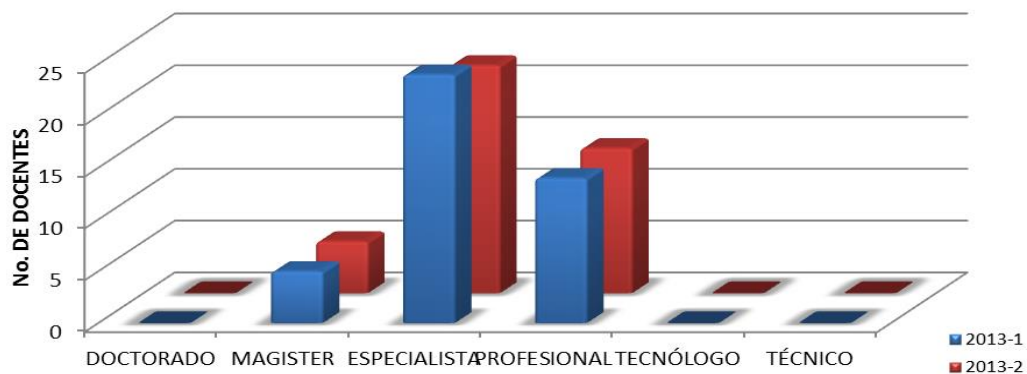
**Tabla 31. FORMACIÓN DE LOS DOCENTES AÑO 2013**  
**Unidad de Administración y Contaduría**

TITULO	2013-1		2013-2		TOTAL	%	MEDIA	
	N°	%	N°	%			N°	%
DOCTORADO	0	0	0	0	<b>0</b>	0	<b>0</b>	0
MAGISTER	5	12	5	12	<b>10</b>	12	<b>5</b>	12
ESPECIALISTA	24	56	22	54	<b>46</b>	55	<b>23</b>	55
PROFESIONAL	14	33	14	34	<b>28</b>	33	<b>14</b>	33
TECNÓLOGO	0	0	0	0	<b>0</b>	0	<b>0</b>	0
TÉCNICO	0	0	0	0	<b>0</b>	0	<b>0</b>	0
TOTAL	43	100	41	100	<b>84</b>	100	<b>42</b>	100

Fuente: Unidad de Administración y Contaduría

Fecha: Diciembre de 2013

**Gráfico No. 28 FORMACIÓN DE LOS DOCENTES AÑO 2013 Unidad de Administración y Contaduría**





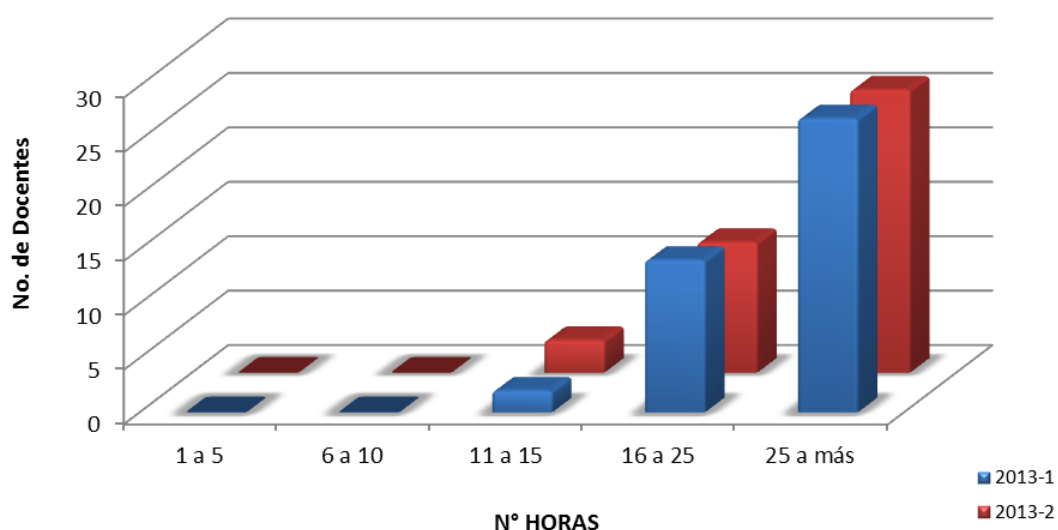
**Tabla 32. CARGA ACADÉMICA DE DOCENTES AÑO 2013**  
**Unidad de Administración y Contaduría**

HORAS	2013-1	%	2013-2	%	TOTAL	MEDIA	%
1 a 5	0	0	0	0	<b>0</b>	0	0
6 a 10	0	0	0	0	<b>0</b>	0	0
11 a 15	2	5	3	7	<b>5</b>	3	6
16 a 25	14	33	12	29	<b>26</b>	13	31
25 a más	27	63	26	63	<b>53</b>	27	63
TOTAL	43	100	41	100	<b>84</b>	42	100

Fuente: Unidad de Administración y Contaduría

Fecha: Diciembre de 2013

**Gráfico No. 29 CARGA ACADÉMICA DE LOS DOCENTES AÑO 2013**  
**Unidad de Administración y Contaduría**





### 4.3 UNIDAD DE SISTEMAS Y ELECTRICIDAD

La Unidad de Sistemas y Electricidad contó con un promedio de 29 docentes, de los cuales uno (1) son de tiempo completo, dos (2) de medio tiempo y 26 catedráticos.

La formación académica promedio de los docentes es:

- 5 magister con un 18% de participación
- 9 especialistas con un 30% de participación
- 13 docentes con título profesional universitario que representan el 44% y
- 3 tecnólogos con un 9% de participación cada uno.

La Unidad de Sistemas y Electricidad contó con una población estudiantil para el primer periodo académico de 245 estudiantes matriculados y diez (10) grupos abiertos y para el segundo semestre con 184 estudiantes matriculados con diez (10) grupos abiertos.

Durante el año 2013 realizaron 57 estudiantes su práctica empresarial o pasantía en los programas académicos tales como: T.P. en Sistemas e Informática y Producción Gráfica.



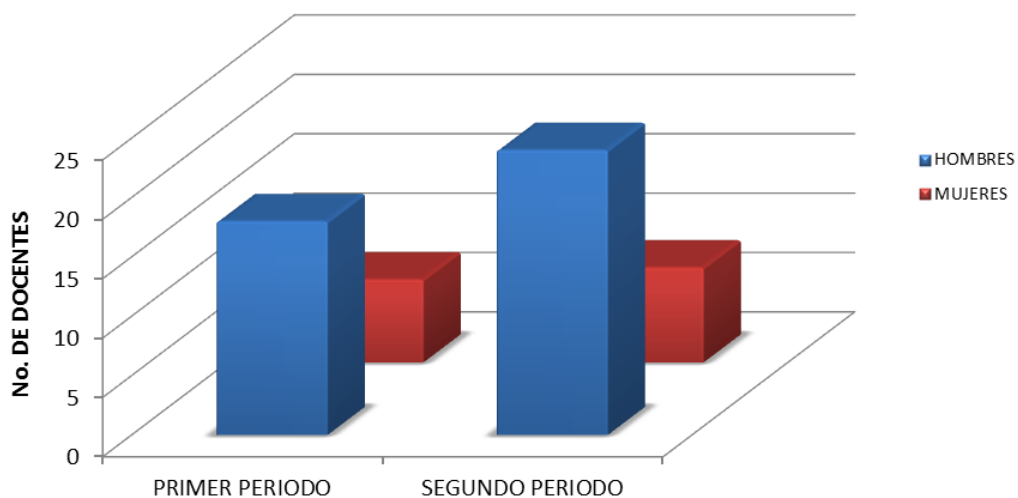
**Tabla 32. CLASIFICACIÓN DE LOS DOCENTES POR SEXO AÑO 2013**  
**Unidad de Sistemas y Electricidad**

SEXO	HOMBRES	%	MUJERES	%	TOTAL
PRIMER PERIODO	18	72	7	28	25
SEGUNDO PERIODO	24	75	8	25	32
TOTAL AÑO	42	74	15	26	57
PROMEDIO	21	74	8	26	29

Fuente: Unidad de Sistemas y Electricidad

Fecha: Diciembre de 2013

**Gráfico No. 30 CLASIFICACIÓN DE LOS DOCENTES POR SEXO AÑO**  
**2013 Unidad de Sistemas y Electricidad**





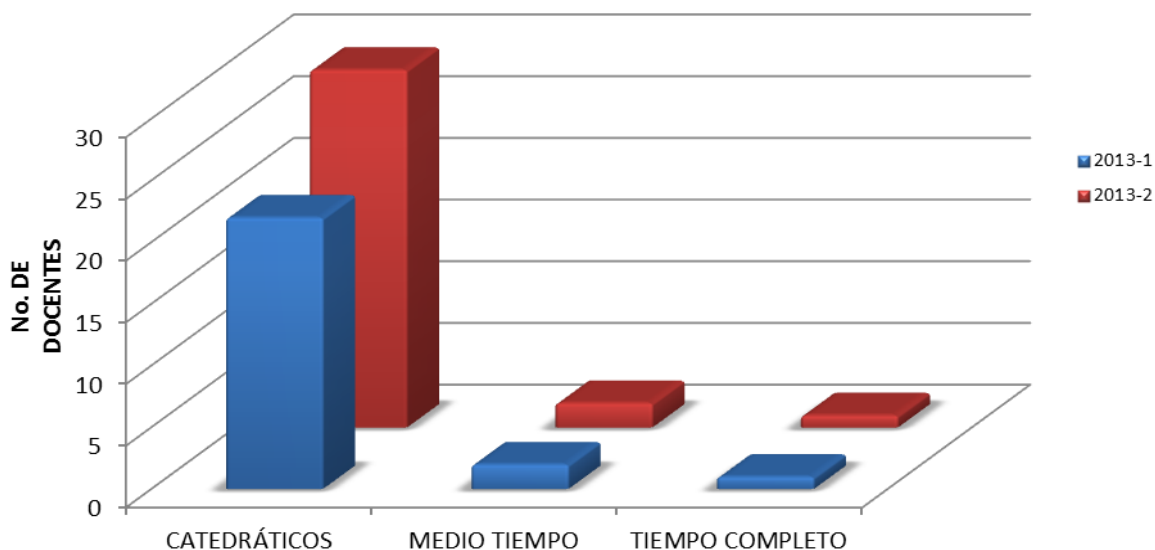
**Tabla 34. DEDICACIÓN DE LOS DOCENTES AÑO 2013**  
**Unidad de Sistemas y Electricidad**

DEDICACIÓN	2013-1		2013-2		TOTAL	%	MEDIA	
	N°	%	N°	%			N°	%
CATEDRÁTICOS	22	88	29	91	51	89	26	89
MEDIO TIEMPO	2	8	2	6	4	7	2	7
TIEMPO COMPLETO	1	4	1	3	2	4	1	4
TOTAL	25	100	32	100	57	100	29	100

Fuente: Unidad de Sistemas y Electricidad

Fecha: Diciembre de 2013

**Gráfico No. 31 DEDICACIÓN DE LOS DOCENTES AÑO 2013 Unidad de**  
**Sistemas y Electricidad**





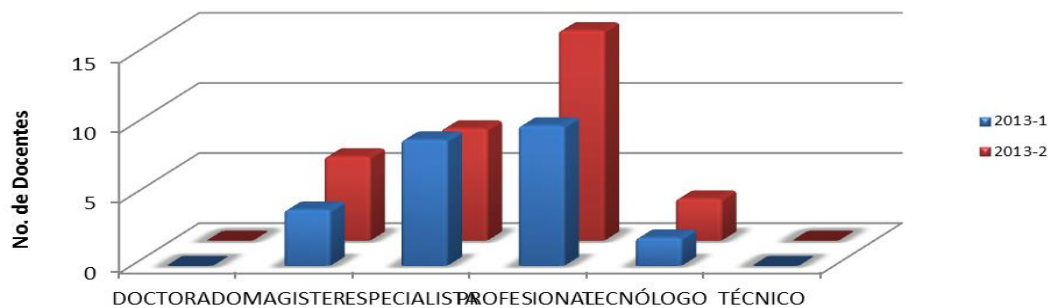
**Tabla 35. FORMACIÓN DE LOS DOCENTES AÑO 2013**  
**Unidad de Sistemas y Electricidad**

TITULO	2013-1		2013-2		TOTAL	%	MEDIA	
	N°	%	N°	%			N°	%
DOCTORADO	0	0	0	0	<b>0</b>	0	<b>0</b>	0
MAGISTER	4	16	6	19	<b>10</b>	18	<b>5</b>	18
ESPECIALISTA	9	36	8	25	<b>17</b>	30	<b>9</b>	30
PROFESIONAL	10	40	15	47	<b>25</b>	44	<b>13</b>	44
TECNÓLOGO	2	8	3	9	<b>5</b>	9	<b>3</b>	9
TÉCNICO	0	0	0	0	<b>0</b>	0	<b>0</b>	0
TOTAL	25	100	32	100	<b>57</b>	100	<b>29</b>	100

Fuente: Unidad de Sistemas y Electricidad

Fecha: Diciembre de 2013

**Gráfico No. FORMACIÓN DE LOS DOCENTES AÑO 2013 - Unidad de Sistemas y Electricidad**





**Tabla 3. CARGA ACADÉMICA DE DOCENTES AÑO 2013**  
**Unidad de Sistemas y Electricidad**

HORAS	2013-1	%	2013-2	%	TOTAL	MEDIA	%
1 a 5	11	44	13	41	24	12	42
6 a 10	5	20	11	34	16	8	28
11 a 15	3	12	1	3	4	2	7
16 a 25	4	16	6	19	10	5	18
25 a más	2	8	1	3	3	2	5
TOTAL	25	100	32	100	57	29	100

Fuente: Unidad de Sistemas y Electricidad

Fecha: Diciembre de 2013

**Gráfico No. 33 CARGA ACADÉMICA DE LOS DOCENTES AÑO 2013**  
**Unidad de Sistemas y Electricidad**

