



6. CENTRO DE BIBLIOTECA



6.1 ANÁLISIS CENTRO DE BIBLIOTECA

El Centro de Biblioteca e Información Científica del INTEP está organizado de la siguiente manera: una sala de procesos técnicos; donde se procesa el material que ingresa por compra, canje y donación; una sala de colecciones, donde reposa el material bibliográfico en sus diferentes formatos para ser consultados por los usuarios internos y externos; una sala de lectura con una capacidad aproximada de 50 usuarios donde se desarrollan actividades de lectura e investigación de los usuarios; una sala de internet para consulta y apoyo a los estudiantes para actividades académicas.

Además, se prestan los servicios de audiovisuales en cinco salas completamente equipadas con video proyector, amplificador de sonido, micrófonos de cable, solapa e inalámbrico y un auditorio múltiple con capacidad para aproximadamente 600 personas.

A continuación se relaciona las colecciones, que componen el acervo documental del Centro de Biblioteca:

- Libros en volúmenes: 8.843 y títulos 7.906
- Publicaciones periódicas: 2.972 y títulos 45
- Publicaciones electrónicas: 10
- Instituciones con convenio de canje: 50
- Base de Datos: para la consulta de material bibliográfico se utiliza el software SIABUC 9 y para el préstamo de los servicios audiovisuales GegarSoft.

Para el año 2013, la biblioteca atendió un total de 26.790 usuarios en los siguientes servicios:

- Consultas internas 7.101
- Consultas externas 6.970
- Consultas de Internet 5.685
- Consulta de hemeroteca 4.125
- Archivo vertical: 180
- Consultas de Videos 2.881



Tabla 49. CONSULTAS INTERNAS AÑO 2013

| PROGRAMAS ACADÉMICOS | 2013-1 | | 2013-2 | | TOTAL AÑO | |
|----------------------------------|-------------|------------|-------------|------------|-------------|------------|
| | Consultas | % | Consultas | % | Consultas | % |
| TECNI. PROD. AGROP. | 328 | 8 | 244 | 8 | 572 | 8 |
| TECNI. PROC. AGROIND. | 107 | 3 | 86 | 3 | 193 | 3 |
| TECNI SISTEMAS. | 200 | 5 | 177 | 6 | 377 | 5 |
| TECNI. CONT. Y COSTOS | 445 | 11 | 280 | 10 | 725 | 10 |
| TECNI. ADMON DE EMPRESAS | 333 | 8 | 243 | 8 | 576 | 8 |
| TECNI PROD. GRAFICA | 182 | 4 | 94 | 3 | 276 | 4 |
| DOCENTES | 512 | 12 | 367 | 13 | 879 | 12 |
| ADMINISTRATIVOS | 101 | 2 | 67 | 2 | 168 | 2 |
| EGRESADOS | 101 | 2 | 83 | 3 | 184 | 3 |
| USUARIOS EXTERNOS | 116 | 3 | 75 | 3 | 191 | 3 |
| TECNOLOGIA EN GESTIÓN CONTABLE | 343 | 8 | 228 | 8 | 571 | 8 |
| TECNOLOGIA EN P. Y GESTIÓN AGROP | 201 | 5 | 118 | 4 | 319 | 4 |
| TECNOLOGIA EN GEST. EMPRESARIAL | 111 | 3 | 86 | 3 | 197 | 3 |
| TECNOLOGIA EN ENTORNOS WEB | 138 | 3 | 77 | 3 | 215 | 3 |
| TECNOLOGIA EN G. AGROINDUSTRIAL | 55 | 1 | 34 | 1 | 89 | 1 |
| CONTADURIA PÚBLICA | 371 | 9 | 223 | 8 | 594 | 8 |
| ADMON DE EMPRESAS | 314 | 8 | 193 | 7 | 507 | 7 |
| ADMON AGROPECUARIA | 131 | 3 | 168 | 6 | 299 | 4 |
| ADMON. SISTEMAS INFORMATICOS | 81 | 2 | 88 | 3 | 169 | 2 |
| TOTAL | 4170 | 100 | 2931 | 100 | 7101 | 100 |

Fuente: Centro de Biblioteca
 Fecha: Diciembre de 2013

Gráfico No. 34 CONSULTA INTERNA CENTRO DE BIBLOTECA AÑO 2013

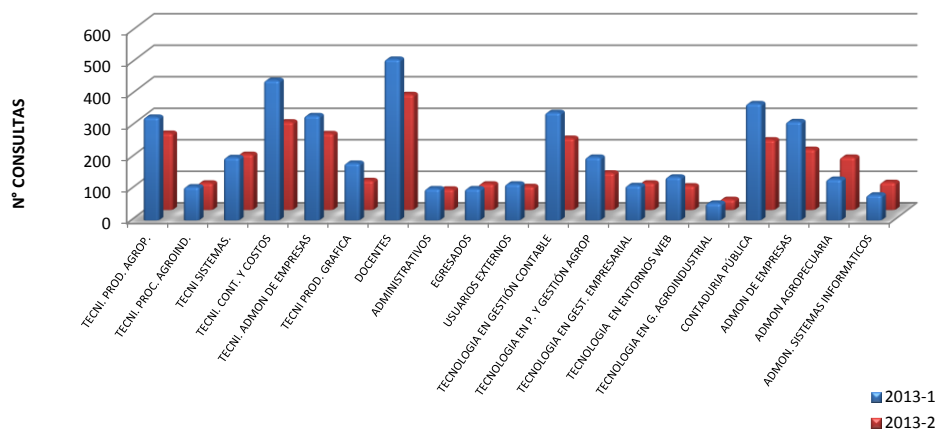




Tabla 50. CONSULTA EXTERNA AÑO 2013

| PROGRAMAS ACADÉMICOS | 2013-1 | | 2013-2 | | TOTAL AÑO | |
|----------------------------------|--------------|-----------|--------------|------------|--------------|------------|
| | Consultas | % | Consultas | % | Consultas | % |
| TECNI. PROD. AGROP. | 380 | 9 | 259 | 9 | 639 | 9 |
| TECNI. PROC. AGROIND. | 98 | 2 | 138 | 5 | 236 | 3 |
| TECNI SISTEMAS. | 269 | 7 | 192 | 7 | 461 | 7 |
| TECNI. CONT. Y COSTOS | 428 | 11 | 238 | 8 | 666 | 10 |
| TECNI. ADMON DE EMPRESAS | 378 | 9 | 197 | 7 | 575 | 8 |
| TECNI PROD. GRAFICA | 167 | 4 | 138 | 5 | 305 | 4 |
| DOCENTES | 448 | 11 | 150 | 5 | 598 | 9 |
| ADMINISTRATIVOS | 83 | 2 | 90 | 3 | 173 | 2 |
| EGRESADOS | 29 | 1 | 89 | 3 | 118 | 2 |
| USUARIOS EXTERNOS | 20 | 0 | 72 | 2 | 92 | 1 |
| TECNOLOGIA EN GESTIÓN CONTABLE | 303 | 8 | 190 | 6 | 493 | 7 |
| TECNOLOGIA EN P. Y GESTIÓN AGROP | 118 | 3 | 190 | 6 | 308 | 4 |
| TECNOLOGIA EN GEST. EMPRESARIAL | 122 | 3 | 124 | 4 | 246 | 4 |
| TECNOLOGIA EN ENTORNOS WEB | 109 | 3 | 121 | 4 | 230 | 3 |
| TECNOLOGIA EN G. AGROINDUSTRIAL | 92 | | 77 | 3 | 169 | 2 |
| CONTADURIA PÚBLICA | 400 | 10 | 230 | 8 | 630 | 9 |
| ADMON DE EMPRESAS | 262 | 7 | 233 | 8 | 495 | 7 |
| ADMON AGROPECUARIA | 183 | 5 | 127 | 4 | 310 | 4 |
| ADMON. SISTEMAS INFORMATICOS | 134 | 3 | 92 | 3 | 226 | 3 |
| TOTAL | 4.023 | 98 | 2.947 | 100 | 6.970 | 100 |

Fuente: Centro de Biblioteca

Fecha: Diciembre de 2013

Gráfico No. 35 CONSULTA EXTERNA CENTRO DE BIBLOTECA AÑO 2013

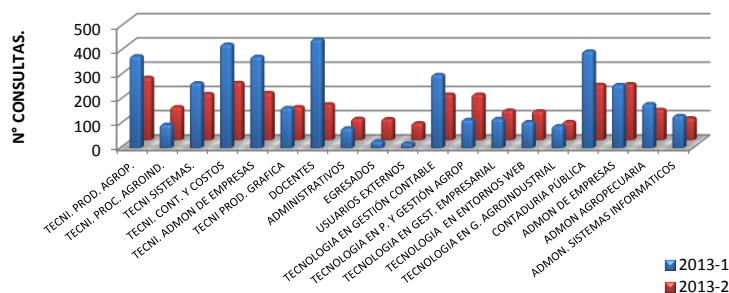




Tabla 51. CONSULTA DE INTERNET AÑO 2013

| PROGRAMAS ACADÉMICOS | 2013-1 | | 2013-2 | | TOTAL AÑO | |
|----------------------------------|--------------|-----------|--------------|-----------|--------------|------------|
| | CONS. | % | CONS. | % | CONS. | % |
| TECNI. PROD. AGROP. | 258 | 9 | 245 | 9 | 503 | 9 |
| TECNI. PROC. AGROIND. | 119 | 4 | 131 | 5 | 250 | 4 |
| TECNI SISTEMAS. | 304 | 10 | 239 | 9 | 543 | 10 |
| TECNI. CONT. Y COSTOS | 241 | 8 | 209 | 8 | 450 | 8 |
| TECNI. ADMON DE EMPRESAS | 238 | 8 | 159 | 6 | 397 | 7 |
| TECNI PROD. GRAFICA | 167 | 6 | 160 | 6 | 327 | 6 |
| DOCENTES | 46 | 2 | 95 | 3 | 141 | 2 |
| ADMINISTRATIVOS | 33 | 1 | 60 | 2 | 93 | 2 |
| EGRESADOS | 149 | 5 | 94 | 3 | 243 | 4 |
| USUARIOS EXTERNOS | 69 | 2 | 41 | 1 | 110 | 2 |
| TECNOLOGIA EN GESTIÓN CONTABLE | 138 | 5 | 145 | 5 | 283 | 5 |
| TECNOLOGIA EN P. Y GESTIÓN AGROP | 133 | 5 | 170 | 6 | 303 | 5 |
| TECNOLOGIA EN GEST. EMPRESARIAL | 114 | 4 | 133 | 5 | 247 | 4 |
| TECNOLOGIA EN ENTORNOS WEB | 117 | 4 | 132 | 5 | 249 | 4 |
| TECNOLOGIA EN G. AGROINDUSTRIAL | 105 | | 96 | | 201 | 4 |
| CONTADURIA PÚBLICA | 281 | 10 | 171 | 6 | 452 | 8 |
| ADMON DE EMPRESAS | 217 | 7 | 152 | 6 | 369 | 6 |
| ADMON AGROPECUARIA | 117 | 4 | 180 | 7 | 297 | 5 |
| ADMON. SISTEMAS INFORMATICOS | 98 | 3 | 129 | 5 | 227 | 4 |
| TOTAL | 2.944 | 96 | 2.741 | 96 | 5.685 | 100 |

Fuente: Centro de Biblioteca
 Fecha: Diciembre de 2013

Gráfico No. 36 CONSULTA DE INTERNET CENTRO DE BIBLIOTECA AÑO 2013

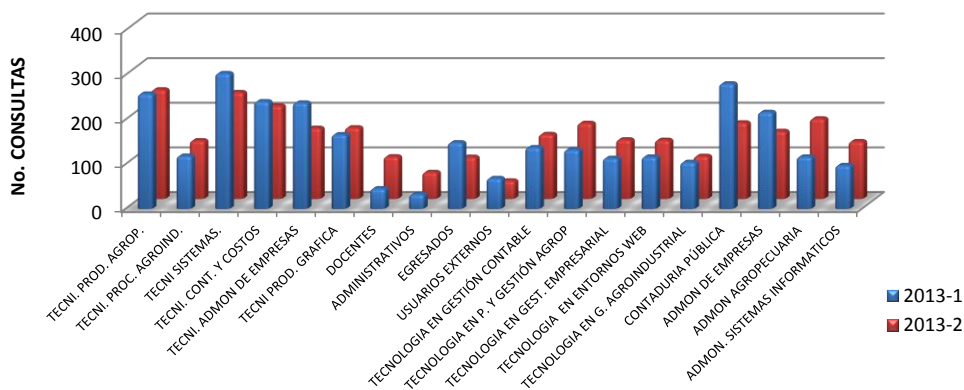




Tabla 52. CONSULTA DE HEMEROTECA AÑO 2013

| PROGRAMAS ACADÉMICOS | 2013-1 | | 2013-2 | | TOTAL AÑO | |
|----------------------------------|--------------|-----------|--------------|------------|--------------|------------|
| | CONS. | % | CONS. | % | CONS. | % |
| TECNI. PROD. AGROP. | 124 | 5 | 113 | 7 | 237 | 6 |
| TECNI. PROC. AGROIND. | 91 | 4 | 57 | 3 | 148 | 4 |
| TECNI SISTEMAS. | 231 | 9 | 99 | 6 | 330 | 8 |
| TECNI. CONT. Y COSTOS | 151 | 6 | 150 | 9 | 301 | 7 |
| TECNI. ADMON DE EMPRESAS | 157 | 6 | 106 | 6 | 263 | 6 |
| TECNI PROD. GRAFICA | 178 | 7 | 68 | 4 | 246 | 6 |
| DOCENTES | 90 | 4 | 69 | 4 | 159 | 4 |
| ADMINISTRATIVOS | 28 | 1 | 36 | 2 | 64 | 2 |
| EGRESADOS | 110 | 4 | 41 | 2 | 151 | 4 |
| USUARIOS EXTERNOS | 52 | 2 | 77 | 5 | 129 | 3 |
| TECNOLOGIA EN GESTIÓN CONTABLE | 99 | 4 | 95 | 6 | 194 | 5 |
| TECNOLOGIA EN P. Y GESTIÓN AGROP | 178 | 7 | 123 | 7 | 301 | 7 |
| TECNOLOGIA EN GEST. EMPRESARIAL | 134 | 5 | 81 | 5 | 215 | 5 |
| TECNOLOGIA EN ENTORNOS WEB | 178 | 7 | 142 | 8 | 320 | 8 |
| TECNOLOGIA EN G. AGROINDUSTRIAL | 95 | | 42 | 3 | 137 | 3 |
| CONTADURIA PÚBLICA | 147 | 6 | 113 | 7 | 260 | 6 |
| ADMON DE EMPRESAS | 134 | 5 | 90 | 5 | 224 | 5 |
| ADMON AGROPECUARIA | 172 | 7 | 98 | 6 | 270 | 7 |
| ADMON. SISTEMAS INFORMATICOS | 101 | 4 | 75 | 4 | 176 | 4 |
| TOTAL | 2.450 | 96 | 1.675 | 100 | 4.125 | 100 |
| Fuente: Centro de Biblioteca | | | | | | |
| Fecha: Diciembre de 2013 | | | | | | |

Gráfico No. 37 CONSULTA DE HEMEROTECA CENTRO DE BIBLOTECA AÑO 2013

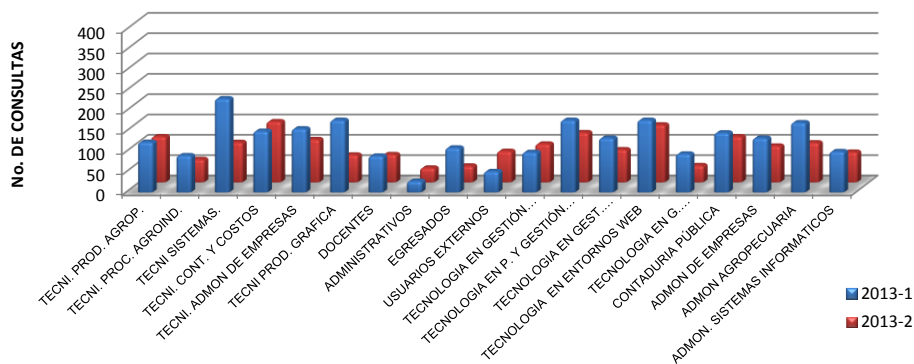




Tabla 53. CONSULTA DE ARCHIVO VERTICAL AÑO 2013

| PROGRAMAS ACADÉMICOS | 2013-1 | | 2013-2 | | TOTAL ANUAL | |
|----------------------------------|------------|-----------|-----------|-----------|-------------|------------|
| | CONS. | % | CONS. | % | CONS. | % |
| TECNI. PROD. AGROP. | 19 | 14 | 5 | 12 | 24 | 13 |
| TECNI. PROC. AGROIND. | 7 | 5 | 3 | 7 | 10 | 6 |
| TECNI SISTEMAS. | 9 | 6 | 0 | 0 | 9 | 5 |
| TECNI. CONT. Y COSTOS | 0 | 0 | 0 | 0 | 0 | 0 |
| TECNI. ADMON DE EMPRESAS | 12 | 9 | 0 | 0 | 12 | 7 |
| TECNI PROD. GRAFICA | 3 | 2 | 0 | 0 | 3 | 2 |
| DOCENTES | 7 | 5 | 3 | 7 | 10 | 6 |
| ADMINISTRATIVOS | 0 | 0 | 5 | 12 | 5 | 3 |
| EGRESADOS | 9 | 6 | 2 | 5 | 11 | 6 |
| USUARIOS EXTERNOS | 7 | 5 | 1 | 2 | 8 | 4 |
| TECNOLOGIA EN GESTIÓN CONTABLE | 0 | 0 | 2 | 5 | 2 | 1 |
| TECNOLOGIA EN P. Y GESTIÓN AGROP | 21 | 15 | 4 | 10 | 25 | 14 |
| TECNOLOGIA EN GEST. EMPRESARIAL | 2 | 1 | 1 | 2 | 3 | 2 |
| TECNOLOGIA EN ENTORNOS WEB | 0 | 0 | 1 | 2 | 1 | 1 |
| TECNOLOGIA EN G. AGROINDUSTRIAL | 10 | | 9 | | 19 | 11 |
| CONTADURIA PÚBLICA | 2 | 1 | 1 | 2 | 3 | 2 |
| ADMON DE EMPRESAS | 12 | 9 | 0 | 0 | 12 | 7 |
| ADMON AGROPECUARIA | 19 | 14 | 3 | 7 | 22 | 12 |
| ADMON. SISTEMAS INFORMATICOS | 0 | 0 | 1 | 2 | 1 | 1 |
| TOTAL | 139 | 93 | 41 | 78 | 180 | 100 |
| Fuente: Centro de Biblioteca | | | | | | |
| Fecha: Diciembre de 2013 | | | | | | |

Gráfico No. 38 CONSULTA DE ARCHIVO VERTICAL CENTRO DE BIBLIOTECA AÑO 2013

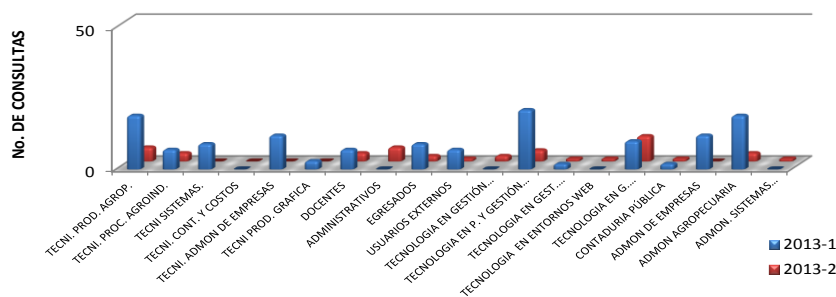




Tabla 54. CONSULTAS DE VIDEOS AÑO 2013

| PROGRAMAS ACADÉMICOS | 2013-1 | | 2013-2 | | TOTAL AÑO | |
|----------------------------------|--------------|-----------|--------------|-----------|--------------|------------|
| | CONS. | % | CONS. | % | CONS. | % |
| TECNI. PROD. AGROP. | 113 | 7 | 85 | 7 | 198 | 7 |
| TECNI. PROC. AGROIND. | 99 | 6 | 70 | 6 | 169 | 6 |
| TECNI SISTEMAS. | 86 | 5 | 71 | 6 | 157 | 5 |
| TECNI. CONT. Y COSTOS | 103 | 6 | 76 | 6 | 179 | 6 |
| TECNI. ADMON DE EMPRESAS | 119 | 7 | 66 | 5 | 185 | 6 |
| TECNI PROD. GRAFICA | 89 | 6 | 54 | 4 | 143 | 5 |
| DOCENTES | 103 | 6 | 57 | 4 | 160 | 6 |
| ADMINISTRATIVOS | 24 | 1 | 24 | 2 | 48 | 2 |
| EGRESADOS | 66 | 4 | 28 | 2 | 94 | 3 |
| USUARIOS EXTERNOS | 33 | 2 | 24 | 2 | 57 | 2 |
| TECNOLOGIA EN GESTIÓN CONTABLE | 78 | 5 | 75 | 6 | 153 | 5 |
| TECNOLOGIA EN P. Y GESTIÓN AGROP | 127 | 8 | 95 | 7 | 222 | 8 |
| TECNOLOGIA EN GEST. EMPRESARIAL | 86 | 5 | 59 | 5 | 145 | 5 |
| TECNOLOGIA EN ENTORNOS WEB | 78 | 5 | 88 | 7 | 166 | 6 |
| TECNOLOGIA EN G. AGROINDUSTRIAL | 92 | | 57 | | 149 | 5 |
| CONTADURIA PÚBLICA | 73 | 5 | 89 | 7 | 162 | 6 |
| ADMON DE EMPRESAS | 96 | 6 | 72 | 6 | 168 | 6 |
| ADMON AGROPECUARIA | 149 | 9 | 113 | 9 | 262 | 9 |
| ADMON. SISTEMAS INFORMATICOS | 0 | 0 | 64 | 5 | 64 | 2 |
| TOTAL | 1.614 | 94 | 1.267 | 96 | 2.881 | 100 |

Fuente: Centro de Biblioteca
 Fecha: Diciembre de 2013

Gráfico No. 39 CONSULTA DE VIDEOS AÑO 2013

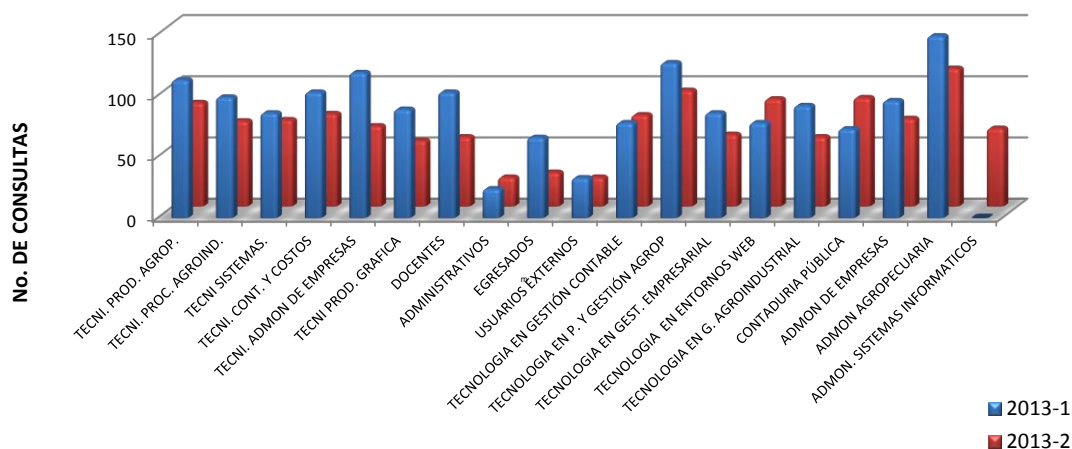




Tabla 55. CENTRO DE BIBLIOTECA E INFORMACIÓN CIENTÍFICA

| DETALLE | NÚMERO DE VOLMENES | NÚMERO DE TÍTULOS | CANTIDAD |
|-------------------------------------|----------------------|-------------------|----------|
| Libros | 8.843 | 7.906 | |
| Publicaciones periódicas | 2.972 | 45 | |
| Base de datos | GegarSoft y SIABUC 9 | | 2 |
| Publicaciones electrónicas | | | 10 |
| Instituciones con Convenio de Canje | | | 50 |

Fuente: Centro de Biblioteca

Fecha: Diciembre de 2013



Instituto de Educación Técnica Profesional de Roldanillo, Valle - INTEP
ANUARIO ESTADÍSTICO AÑO 2013
CENTRO DE BIBLIOTECA

Tabla 56. RESUMEN DE CONSULTAS CENTRO DE BIBLIOTECA

| PROGRAMAS ACADÉMICOS | INTERNA | | EXTERNA | | INTERNET | | HEMEROTECA | | ARCHIVO VER | | VIDEOS | | TOTAL AÑO | |
|-------------------------------------|--------------|------------|--------------|------------|--------------|------------|--------------|------------|-------------|------------|--------------|------------|---------------|------------|
| | Cons. | % | Cons. | % | Cons. | % | Cons. | % | Cons. | % | Cons. | % | Cons. | % |
| TECNI. PROD. AGROP. | 572 | 8 | 639 | 9 | 503 | 9 | 237 | 6 | 24 | 13 | 198 | 7 | 2.173 | 8 |
| TECNI. PROC. AGROIND. | 193 | 3 | 236 | 3 | 250 | 4 | 148 | 4 | 10 | 6 | 169 | 6 | 1.006 | 4 |
| TECNI SISTEMAS. | 377 | 5 | 461 | 7 | 543 | 10 | 330 | 8 | 9 | 5 | 157 | 5 | 1.877 | 7 |
| TECNI. CONT. Y COSTOS | 725 | 10 | 666 | 10 | 450 | 8 | 301 | 7 | 0 | 0 | 179 | 6 | 2.321 | 9 |
| TECNI. ADMON DE EMPRESAS | 576 | 8 | 575 | 8 | 397 | 7 | 263 | 6 | 12 | 7 | 185 | 6 | 2.008 | 7 |
| TECNI PROD. GRAFICA | 276 | 4 | 305 | 4 | 327 | 6 | 246 | 6 | 3 | 2 | 143 | 5 | 1.300 | 5 |
| DOCENTES | 879 | 12 | 598 | 9 | 141 | 2 | 159 | 4 | 10 | 6 | 160 | 6 | 1.947 | 7 |
| ADMINISTRATIVOS | 168 | 2 | 173 | 2 | 93 | 2 | 64 | 2 | 5 | 3 | 48 | 2 | 551 | 2 |
| EGRESADOS | 184 | 3 | 118 | 2 | 243 | 4 | 151 | 4 | 11 | 6 | 94 | 3 | 801 | 3 |
| USUARIOS EXTERNOS | 191 | 3 | 92 | 1 | 110 | 2 | 129 | 3 | 8 | 4 | 57 | 2 | 587 | 2 |
| TECNOLOGIA EN GESTIÓN CONTABLE | 571 | 8 | 493 | 7 | 283 | 5 | 194 | 5 | 2 | 1 | 153 | 5 | 1.696 | 6 |
| TECNOLOGIA EN P. Y GESTIÓN AGROP | 319 | 4 | 308 | 4 | 303 | 5 | 301 | 7 | 25 | 14 | 222 | 8 | 1.478 | 5 |
| TECNOLOGIA EN GEST. EMPRESARIAL | 197 | 3 | 246 | 4 | 247 | 4 | 215 | 5 | 3 | 2 | 145 | 5 | 1.053 | 4 |
| TECNOLOGIA EN ENTORNOS WEB | 215 | 3 | 230 | 3 | 249 | 4 | 320 | 8 | 1 | 1 | 166 | 6 | 1.181 | 4 |
| TECNOLOGIA EN G. AGROINDUSTRIAL | 89 | 1 | 169 | 2 | 201 | 4 | 137 | 3 | 19 | 11 | 149 | 5 | 764 | 3 |
| CONTADURIA PÚBLICA | 594 | 8 | 630 | 9 | 452 | 8 | 260 | 6 | 3 | 2 | 162 | 6 | 2.101 | 8 |
| ADMON DE EMPRESAS | 507 | 7 | 495 | 7 | 369 | 6 | 224 | 5 | 12 | 7 | 168 | 6 | 1.775 | 7 |
| ADMON AGROPECUARIA | 299 | 4 | 310 | 4 | 297 | 5 | 270 | 7 | 22 | 12 | 262 | 9 | 1.460 | 5 |
| ADMON. SISTEMAS INFORMATICOS | 169 | 2 | 226 | 3 | 227 | 4 | 176 | 4 | 1 | 1 | 64 | 2 | 863 | 3 |
| TOTAL | 7.101 | 100 | 6.970 | 100 | 5.685 | 100 | 4.125 | 100 | 180 | 100 | 2.881 | 100 | 26.942 | 100 |
| PORCENTAJE | 26% | | 26% | | 21% | | 15% | | 1% | | 11% | | | |
| Fuente: Centro de Biblioteca | | | | | | | | | | | | | | |
| Fecha: Febrero de 2014 | | | | | | | | | | | | | | |



Gráfico No. 40 CONSULTA TOTAL DEL CENTRO DE BIBLIOTECA 2013

